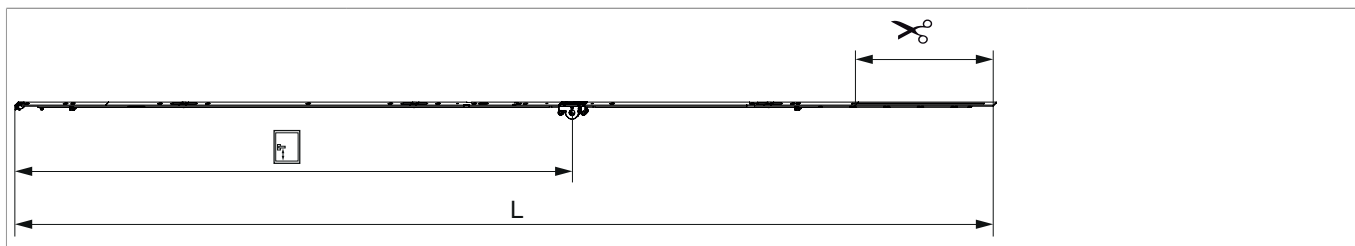




205550 - MM Getriebe fix DR DM 15 2200 ohne Zapfen GM 1.050 FFH 1.951-2.200 silber

Technische Zeichnung



		L						Nº
Silber	2200	2.096,5	15	1.050	1.951 - 2.200	260,5	10	205550

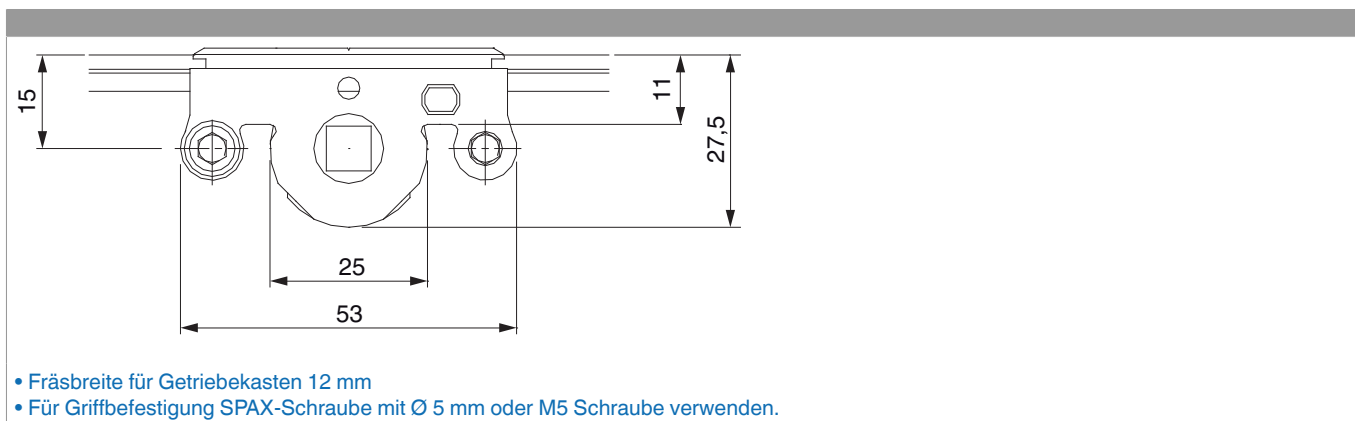
Schraubpositionstabelle

Nº		1	2	3	4	5	6	7	8	9	10	11	12	13	14
205550	12	18,5	91,5	270	360	550	705	795	863,5	1.124	1.388	1.465	1.729		

Lehren

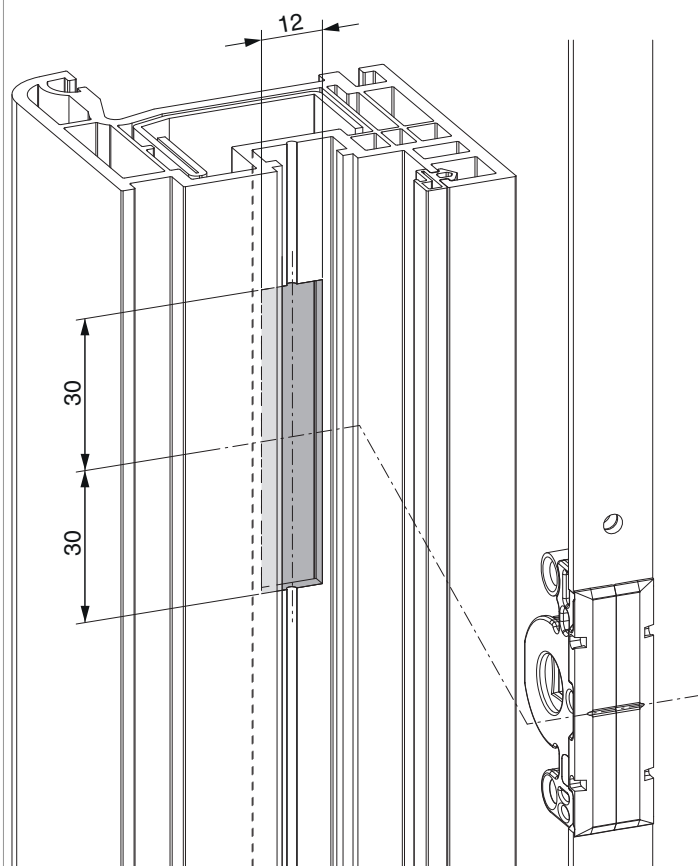
			Nº
Bohrlehre für Getriebebohrung MM	für 3 mm Bohrer	1	203861
Bohrlehre für Getriebebohrung MM	für 3 mm- und 12 mm- Bohrer	1	203862

Abmessungen Getriebekasten



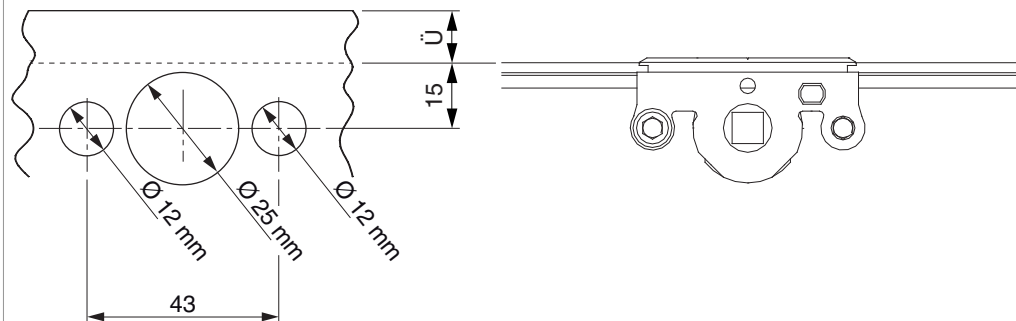
Fräsbild

für Kunststoff und Aluminium



Bohrbild

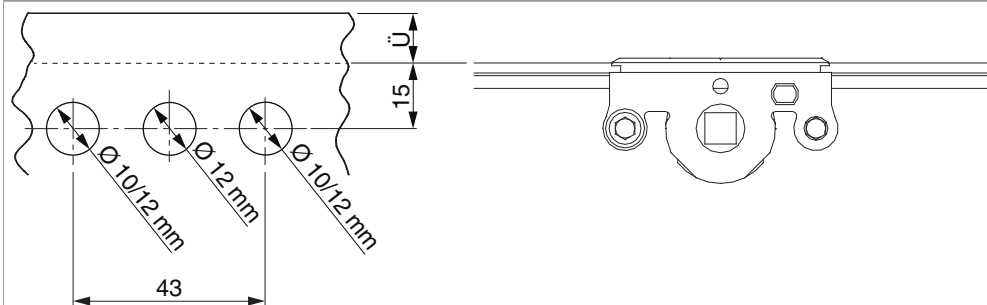
Für Holzfenster



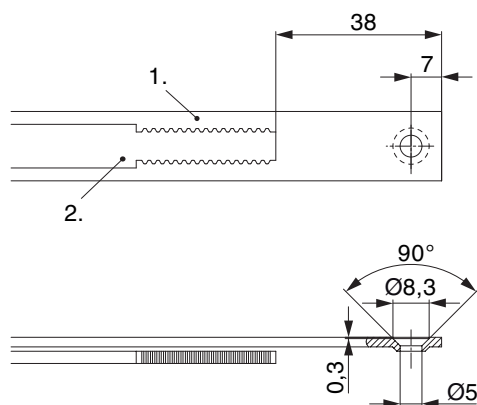


205550 - MM Getriebe fix DR DM 15 2200 ohne Zapfen GM 1.050 FFH 1.951-2.200 silber

Für Kunststoff- und Aluminiumfenster



Stanzbild

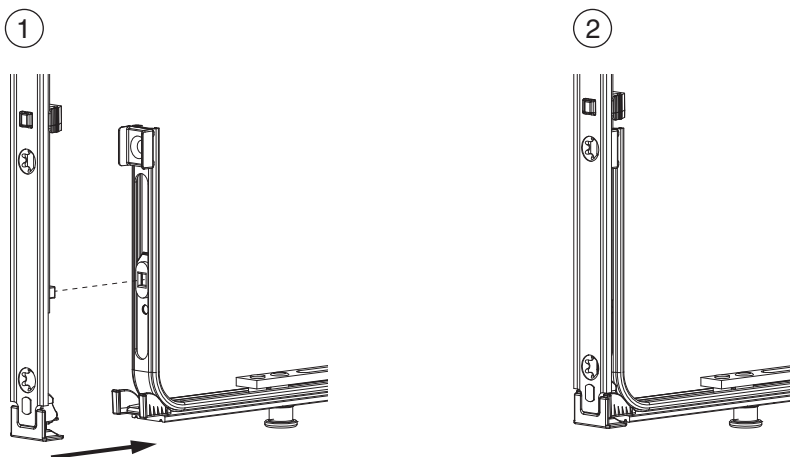


• Wir empfehlen die Schnittkanten von TRICOAT-PLUS Beschlagteilen mit dem TRICOAT-PLUS-Ausbesserungslack (Art. Nr. 358440) nachzubehandeln.

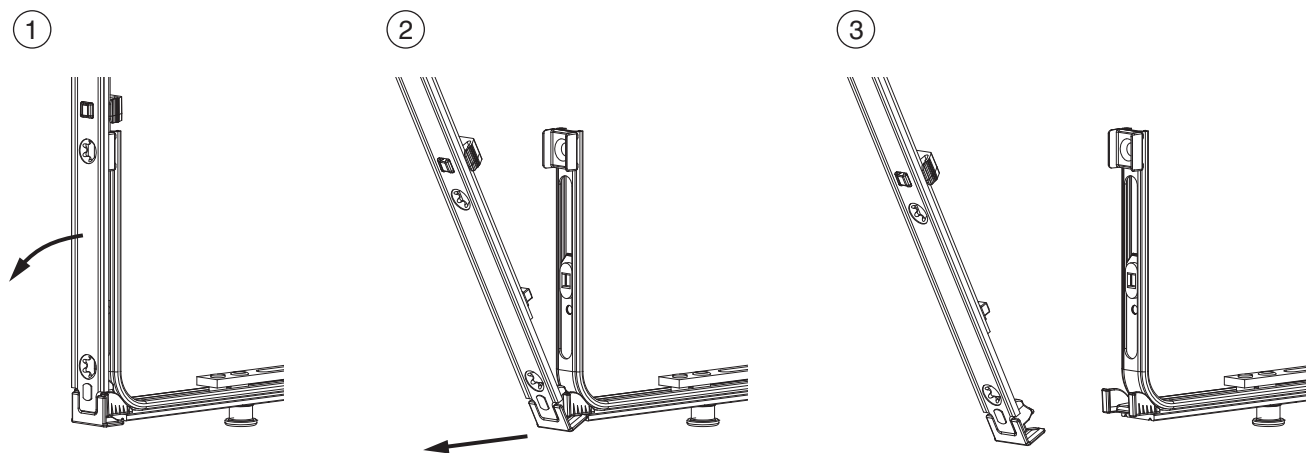
- 1. Stulp
- 2. Riegel

Klipsverbindung

Klipsverbindung einhängen



Klipsverbindung aushängen





205550 - MM Getriebe fix DR DM 15 2200 ohne Zapfen GM
1.050 FFH 1.951-2.200 silber

Zahnkastenverbindung

