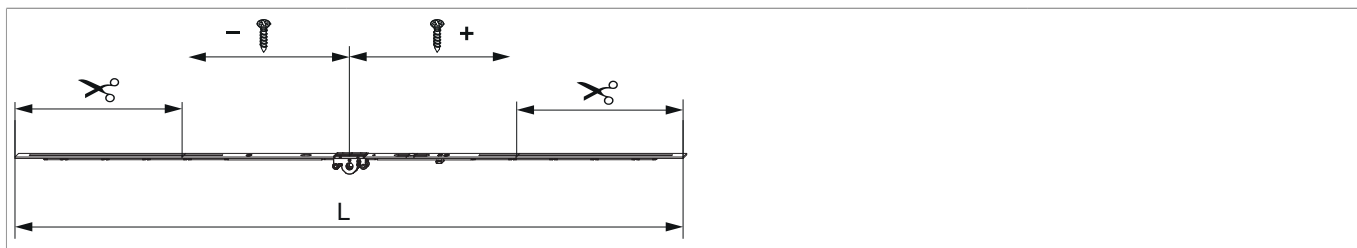




205543 - MM Getriebe variabel DR DM 15 1750 ohne Zapfen FFH 1.251-1.750 silber

Technische Zeichnung



		L					Nº
Silber	1750	1.540	15	1.251 - 1.750	260	10	205543

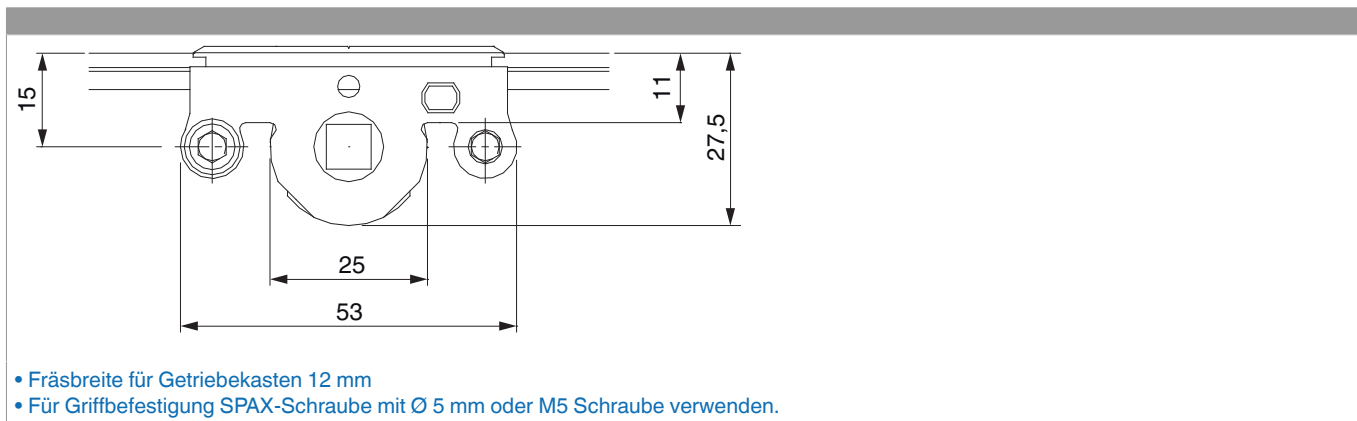
Schraubpositionstabelle

Nº		1	2	3	4	5	6	7	8	
205543	6	-381,5	-308,5	-171,5	74	185	368,5			

Lehren

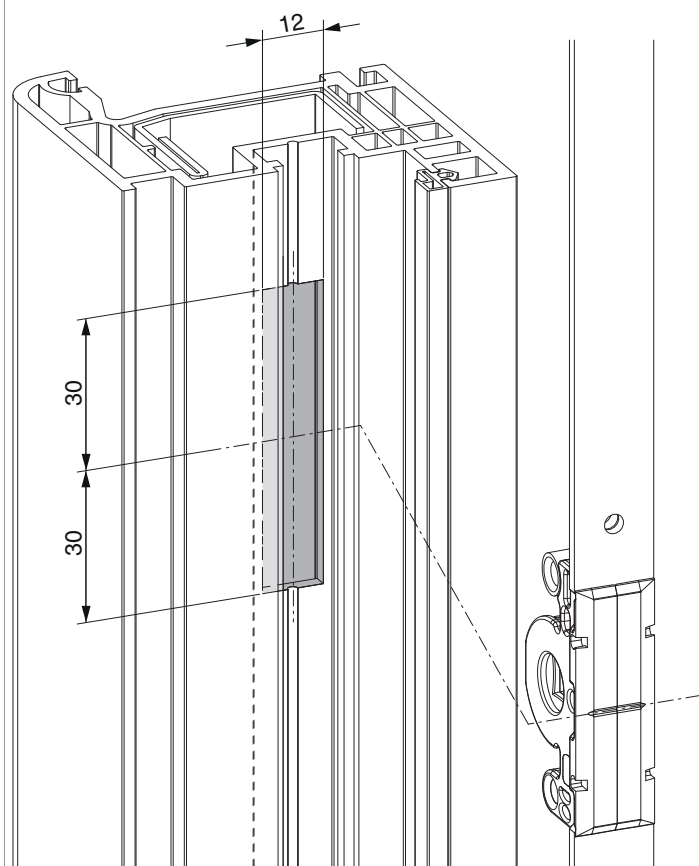
			Nº
Bohrlehre für Getriebebohrung MM	für 3 mm Bohrer	1	203861
Bohrlehre für Getriebebohrung MM	für 3 mm- und 12 mm- Bohrer	1	203862

Abmessungen Getriebekasten



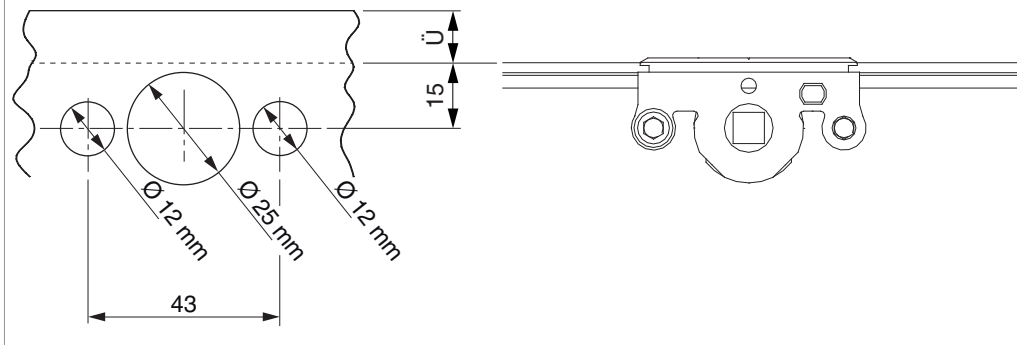
Fräsbild

für Kunststoff und Aluminium



Bohrbild

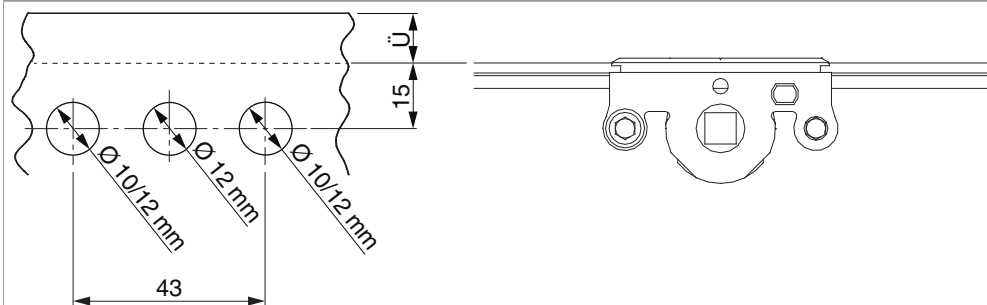
Für Holzfenster



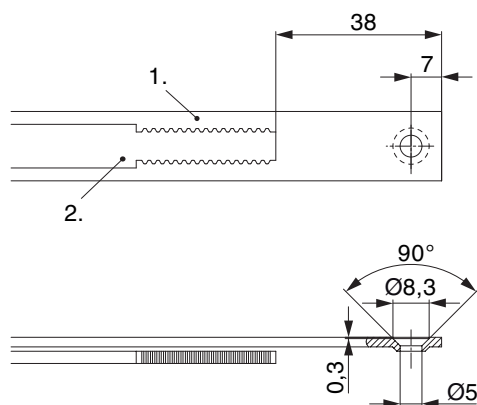


205543 - MM Getriebe variabel DR DM 15 1750 ohne Zapfen FFH 1.251-1.750 silber

Für Kunststoff- und Aluminiumfenster



Stanzbild



• Wir empfehlen die Schnittkanten von TRICOAT-PLUS Beschlagteilen mit dem TRICOAT-PLUS-Ausbesserungslack (Art. Nr. 358440) nachzubehandeln.

- 1. Stulp
- 2. Riegel



**205543 - MM Getriebe variabel DR DM 15 1750 ohne
Zapfen FFH 1.251-1.750 silber**

Zahnkastenverbindung

