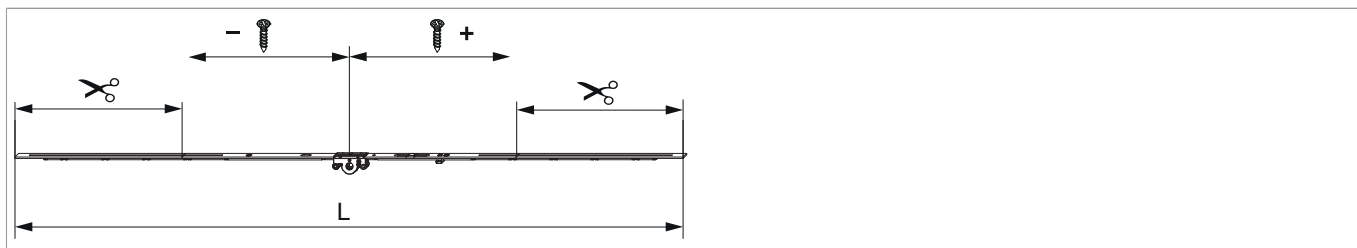


205544 - MM Getriebe variabel DR DM 15 2250 ohne Zapfen FFH 1.751-2.250 silber

Technische Zeichnung



		L					Nº
Silber	2250	2.040	15	1.751 - 2.250	260	10	205544

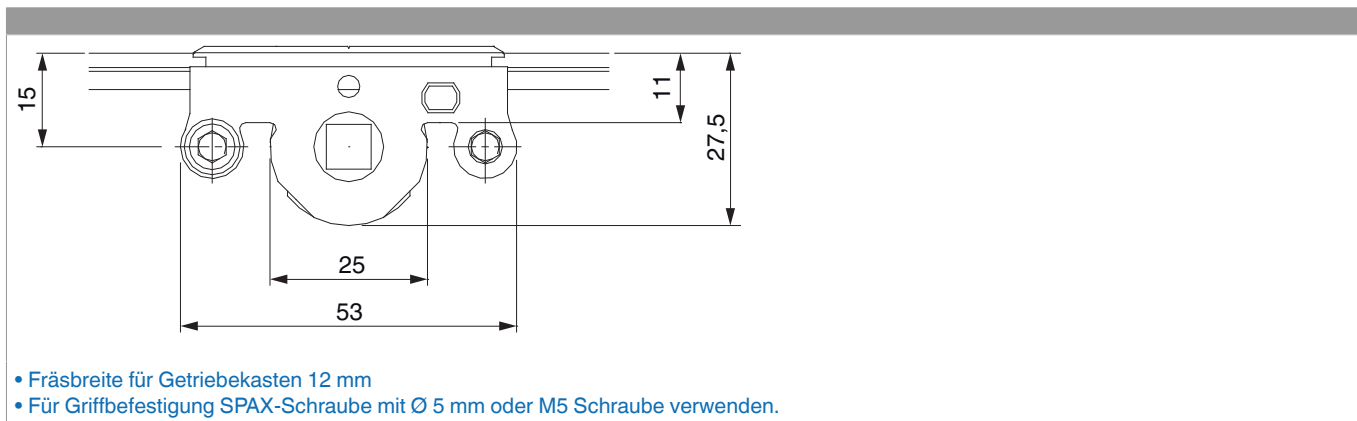
Schraubpositionstabelle

Nº		1	2	3	4	5	6	7	8	
205544	8	-595	-345	-255	-186,5	74	338	415	653	

Lehren

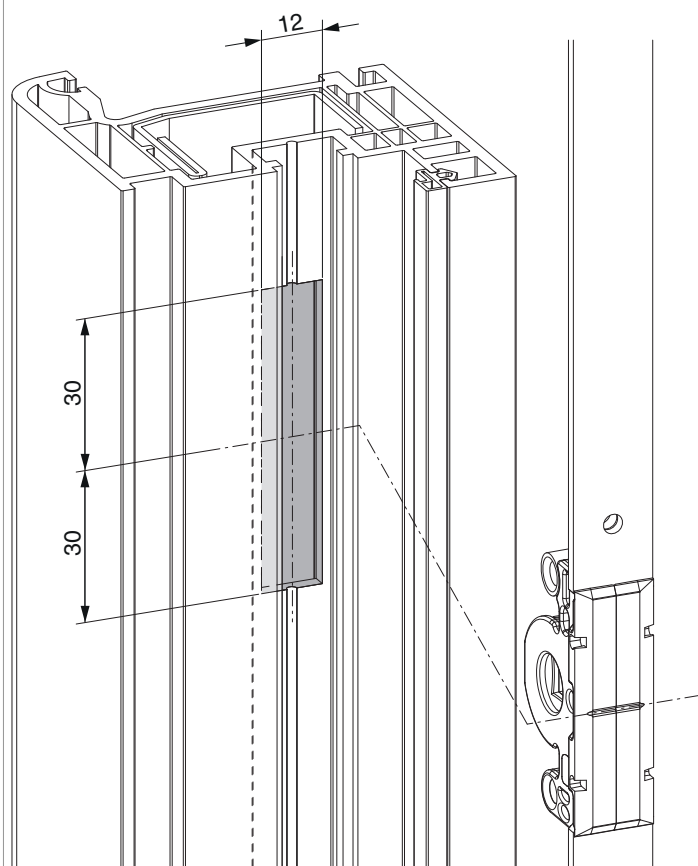
			Nº
Bohrlehre für Getriebebohrung MM	für 3 mm Bohrer	1	203861
Bohrlehre für Getriebebohrung MM	für 3 mm- und 12 mm- Bohrer	1	203862

Abmessungen Getriebekasten



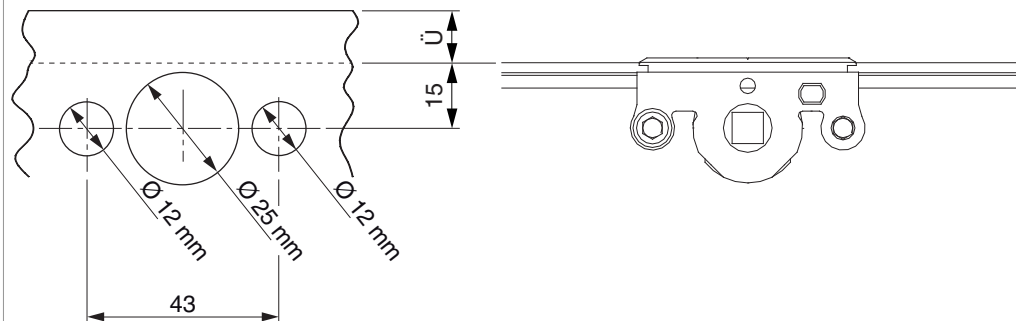
Fräsbild

für Kunststoff und Aluminium



Bohrbild

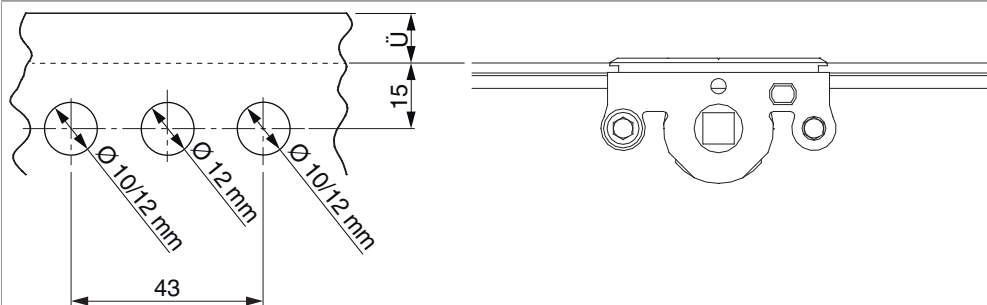
Für Holzfenster



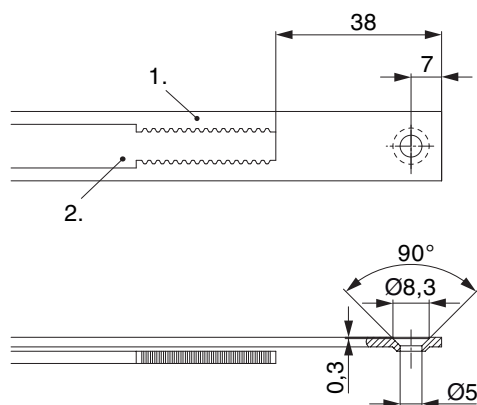


205544 - MM Getriebe variabel DR DM 15 2250 ohne Zapfen FFH 1.751-2.250 silber

Für Kunststoff- und Aluminiumfenster



Stanzbild



• Wir empfehlen die Schnittkanten von TRICOAT-PLUS Beschlagteilen mit dem TRICOAT-PLUS-Ausbesserungslack (Art. Nr. 358440) nachzubehandeln.

- 1. Stulp
- 2. Riegel



**205544 - MM Getriebe variabel DR DM 15 2250 ohne
Zapfen FFH 1.751-2.250 silber**

Zahnkastenverbindung

