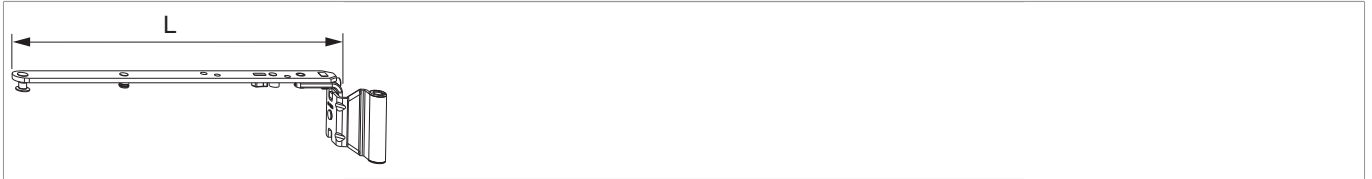


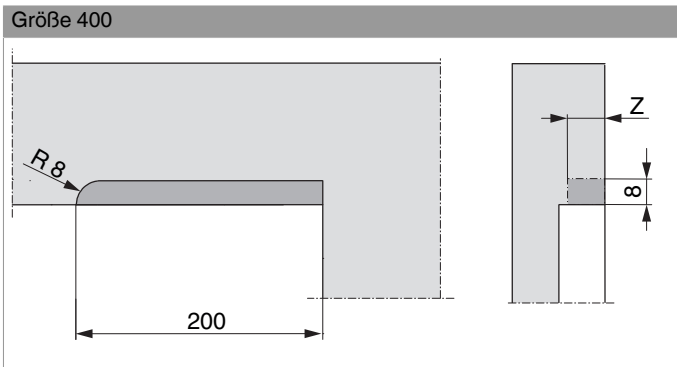
## 209539 - MM Scherenarm DK rechts ohne Sparlüftung Bandwinkel vormontiert verkehrsweiß RAL 9016 400 12/20-13 FFB 220-400 silber

### Technische Zeichnung



Verkehrsweiß RAL 9016	rechts	12/20-13	400	L	220 - 400	120	20	209539

### Rahmenfräsung 4L für Scheren

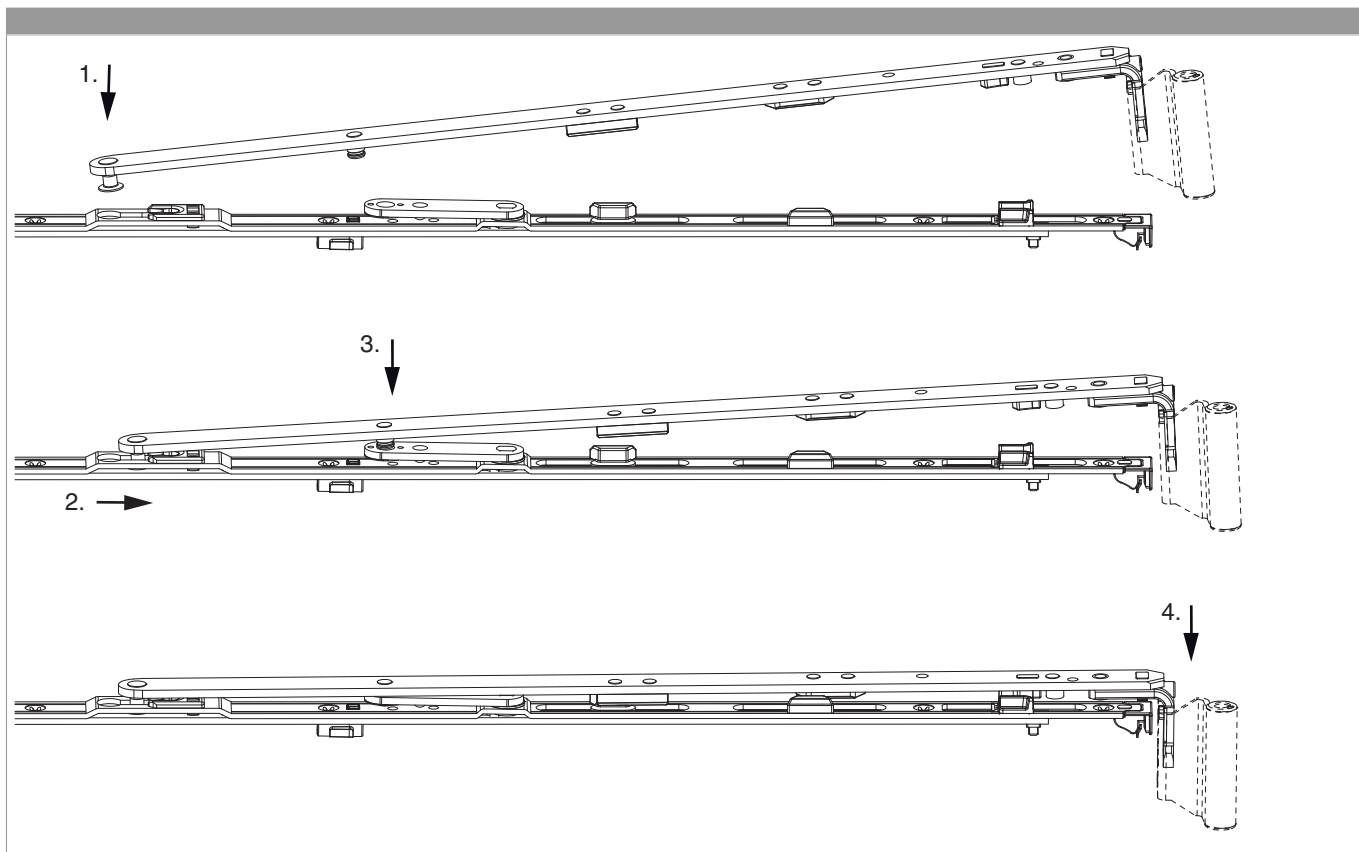


	Z
9V	18
13V	22



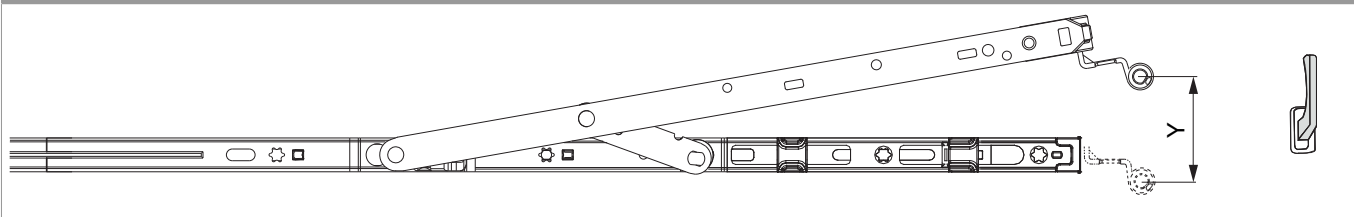
209539 - MM Scherenarm DK rechts ohne Sparlüftung  
Bandwinkel vormontiert verkehrsweiß RAL 9016 400  
12/20-13 FFB 220-400 silber


## Scherenarm einhängen



## Kippweite

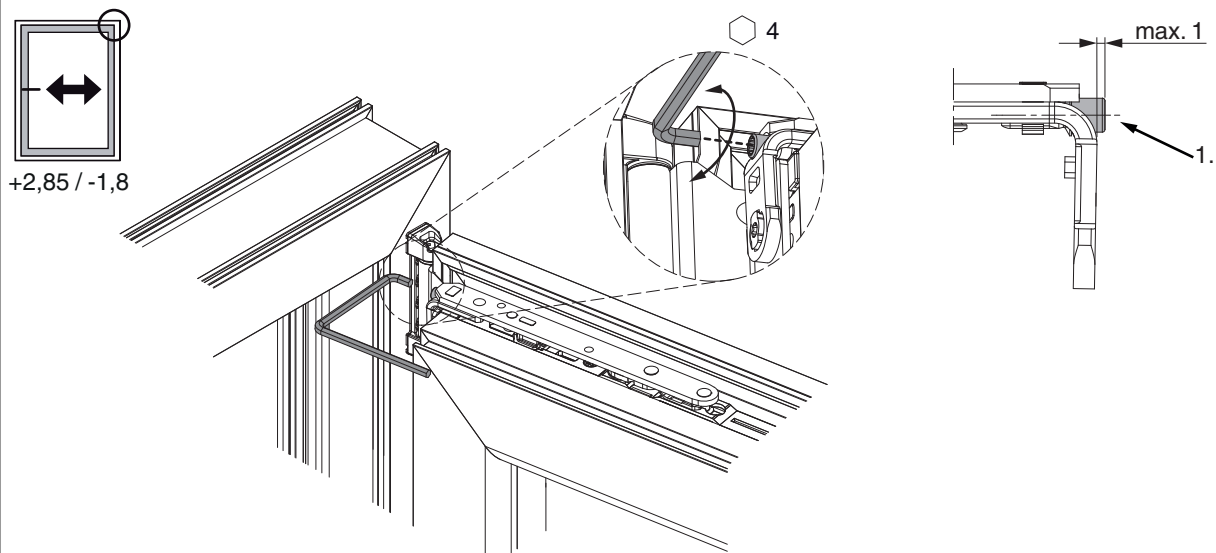
Kippstellung



	Y
400	80
600	124
800	125
1050	127
1300	127

## Seiteneinstellung

im Scherenarm



1. Beim Absenken des Flügels darauf achten, dass die Schraube nicht komplett herausgeschraubt wird. Der Schraubenkopf darf maximal 1 mm vorstehen!

## Anpressdruckeinstellung

im Scherenarm

