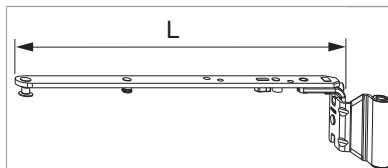




209540 - MM Scherenarm DK links ohne Sparlüftung Bandwinkel vormontiert verkehrsweiß RAL 9016 400 12/20-13 FFB 220-400 silber

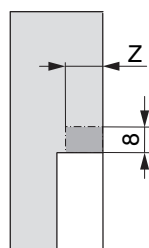
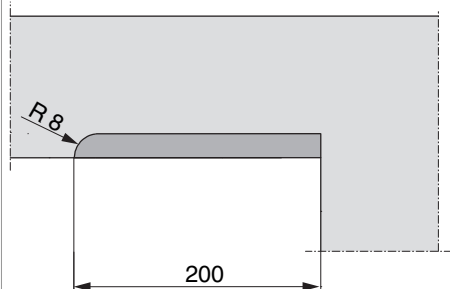
Technische Zeichnung



				L				Nº
Verkehrsweiß RAL 9016	links	12/20-13	400	180	220 - 400	120	20	209540

Rahmenfräsung 4L für Scheren

Größe 400

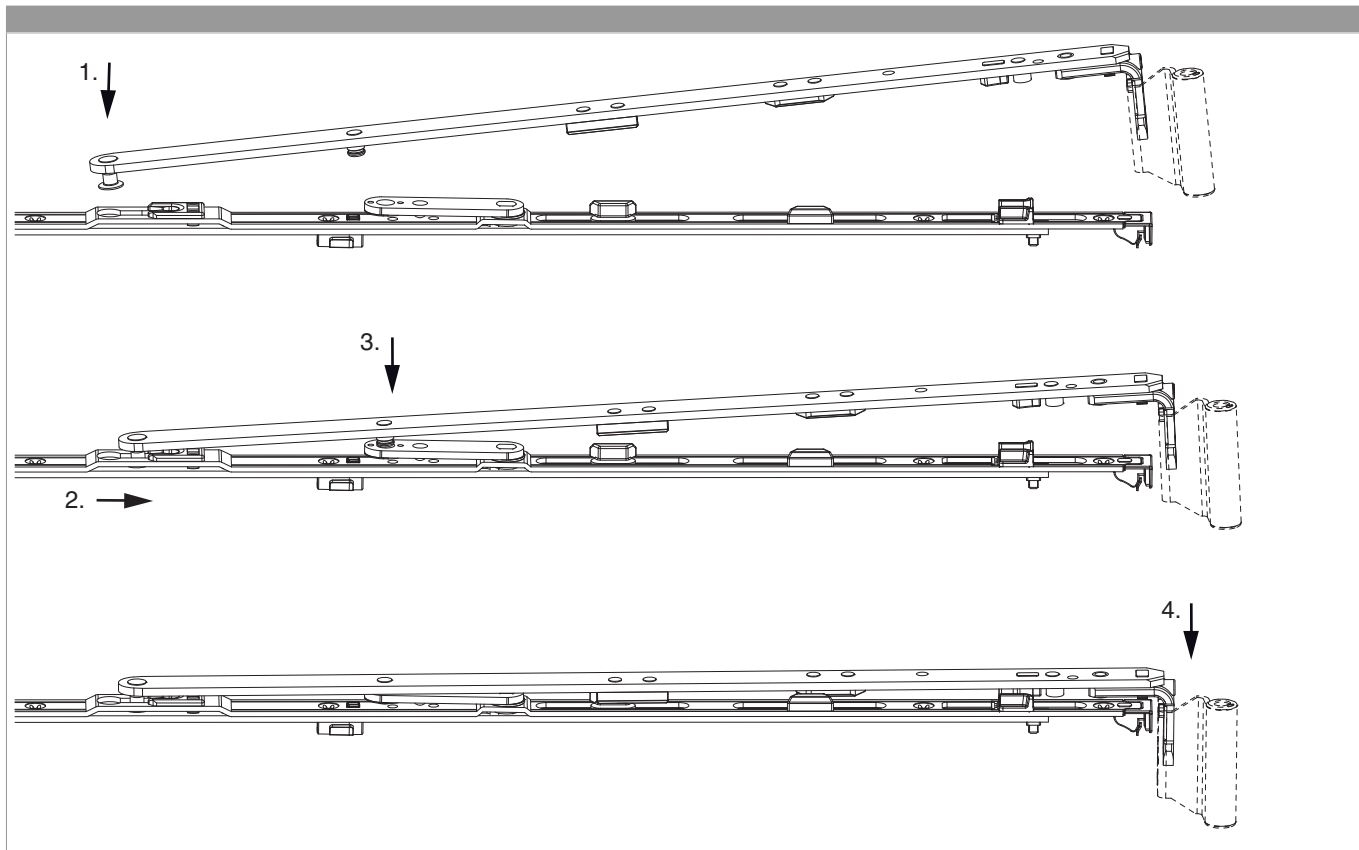


	Z
9V	18
13V	22



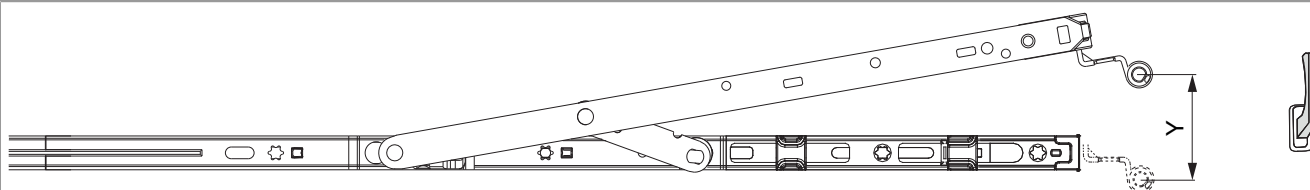
209540 - MM Scherenarm DK links ohne Sparlüftung
Bandwinkel vormontiert verkehrsweiß RAL 9016 400
12/20-13 FFB 220-400 silber


Scherenarm einhängen



Kippweite

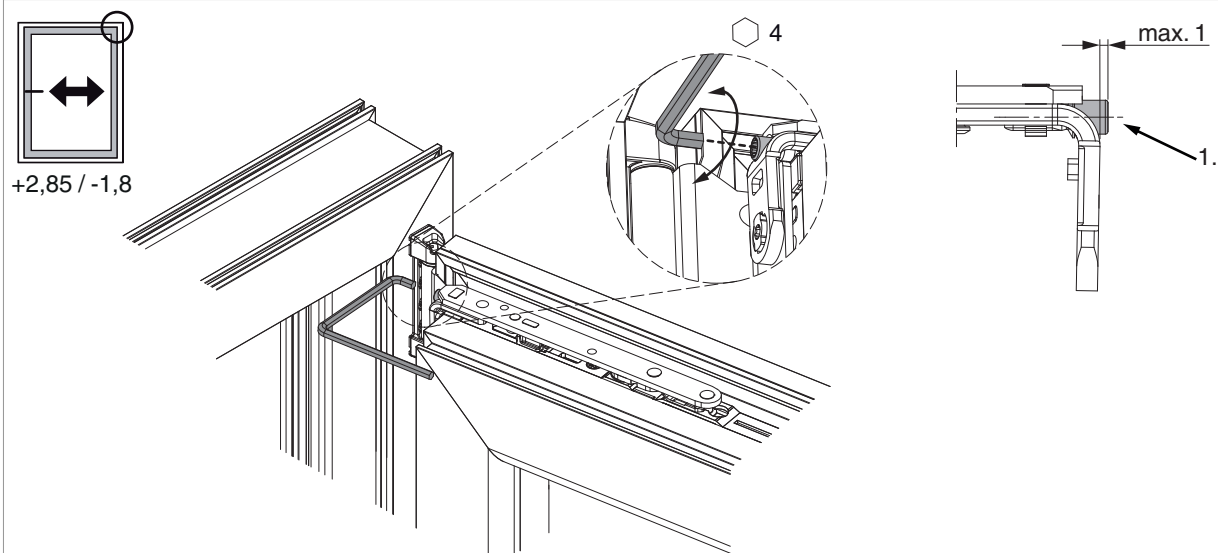
Kippstellung



	Y
400	80
600	124
800	125
1050	127
1300	127

Seiteneinstellung

im Scherenarm



1. Beim Absenken des Flügels darauf achten, dass die Schraube nicht komplett herausgeschraubt wird. Der Schraubenkopf darf maximal 1 mm vorstehen!

Anpressdruckeinstellung

im Scherenarm

