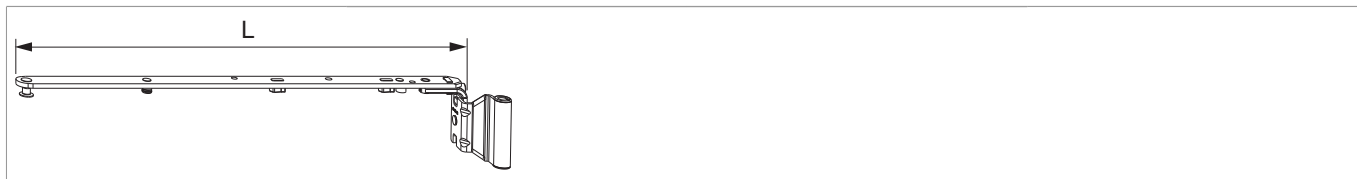




209544 - MM Scherenarm DK links ohne Sparlüftung Bandwinkel vormontiert verkehrsweiß RAL 9016 800 12/20-13 FFB 601-800 silber

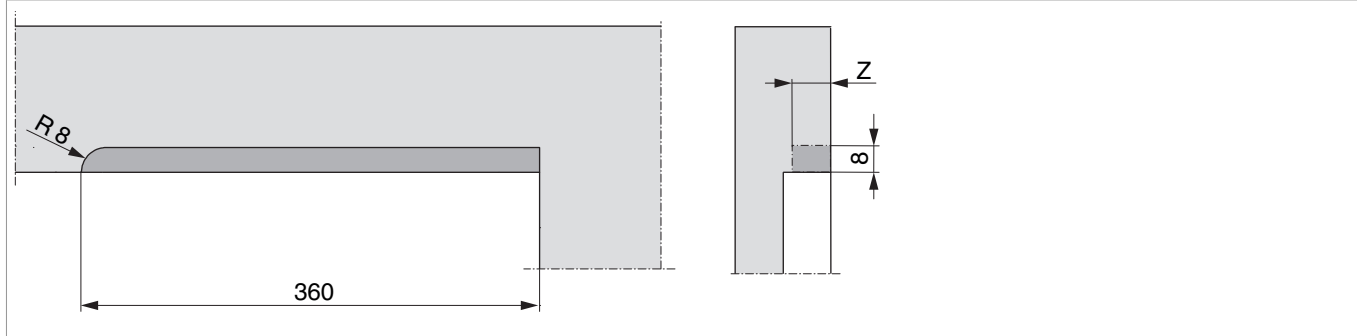
Technische Zeichnung



				L				No
Verkehrsweiß RAL 9016	links	12/20-13	800	337	601 - 800	120	20	209544

Rahmenfräsung 4L für Scheren

Größe 800

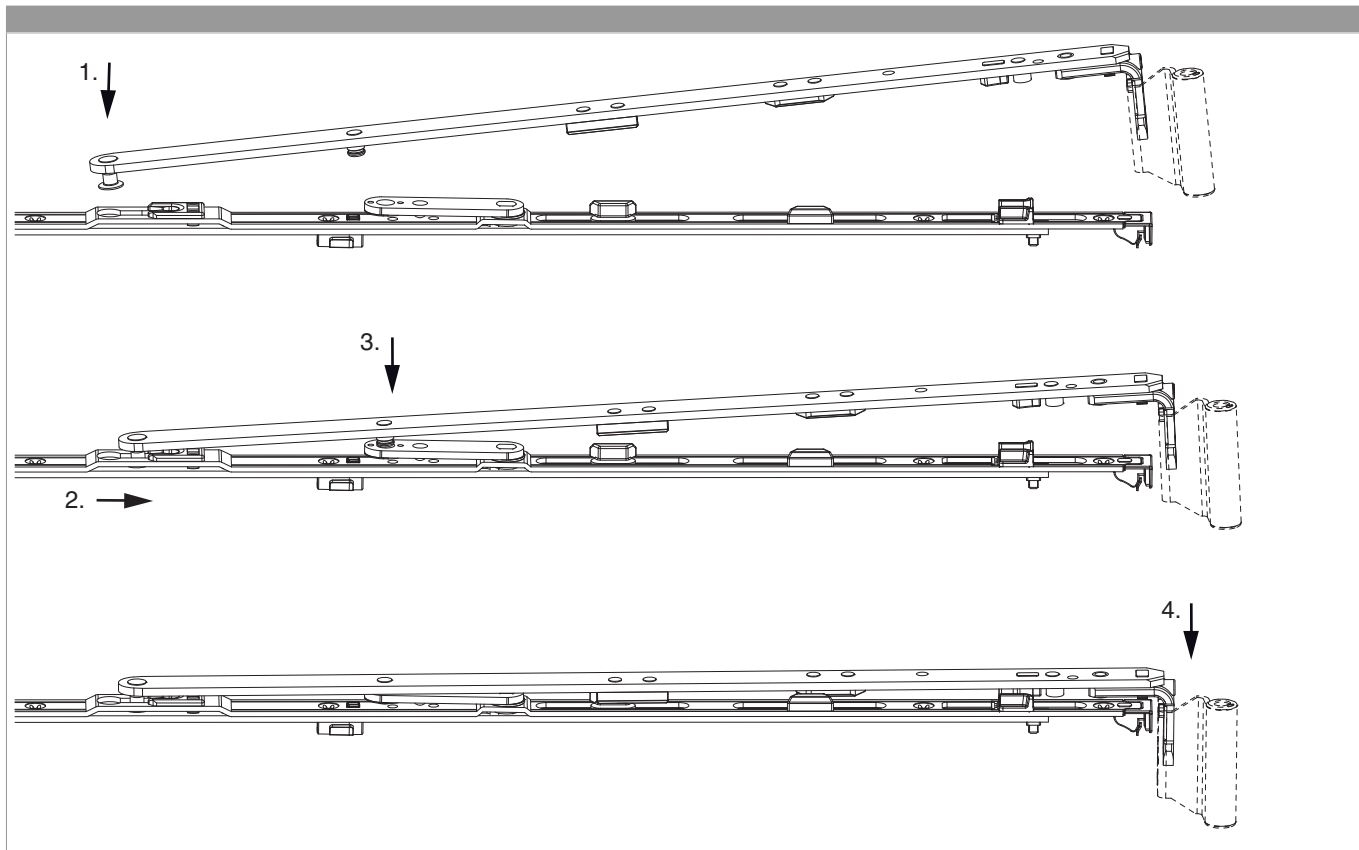


	Z
9V	18
13V	22



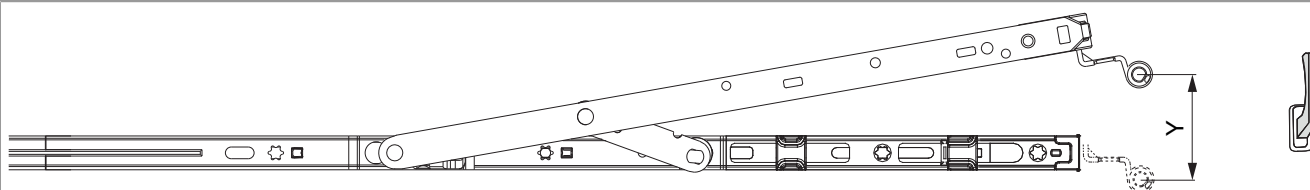
209544 - MM Scherenarm DK links ohne Sparlüftung
Bandwinkel vormontiert verkehrsweiß RAL 9016 800
12/20-13 FFB 601-800 silber


Scherenarm einhängen



Kippweite

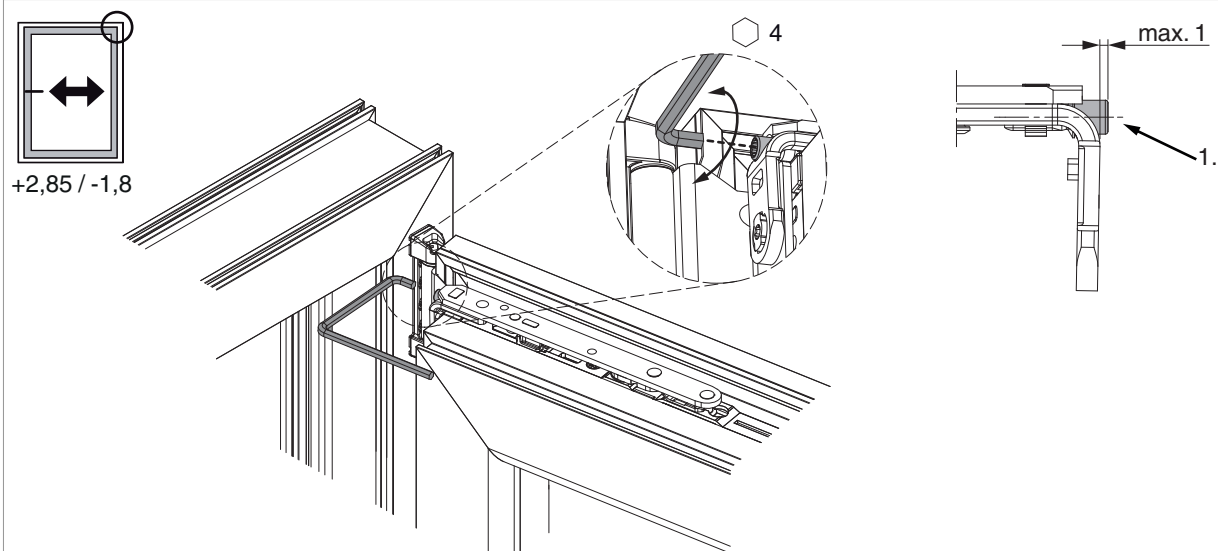
Kippstellung



	Y
400	80
600	124
800	125
1050	127
1300	127

Seiteneinstellung

im Scherenarm



1. Beim Absenken des Flügels darauf achten, dass die Schraube nicht komplett herausgeschraubt wird. Der Schraubenkopf darf maximal 1 mm vorstehen!

Anpressdruckeinstellung

im Scherenarm

