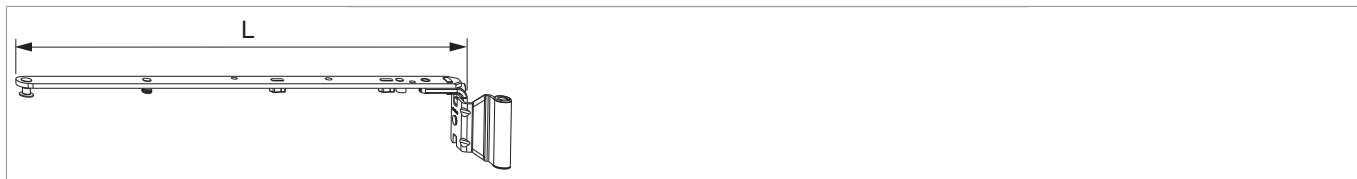




209546 - MM Scherenarm DK links ohne Sparlüftung Bandwinkel vormontiert verkehrsweiß RAL 9016 1300 12/20-13 FFB 801-1.300 silber

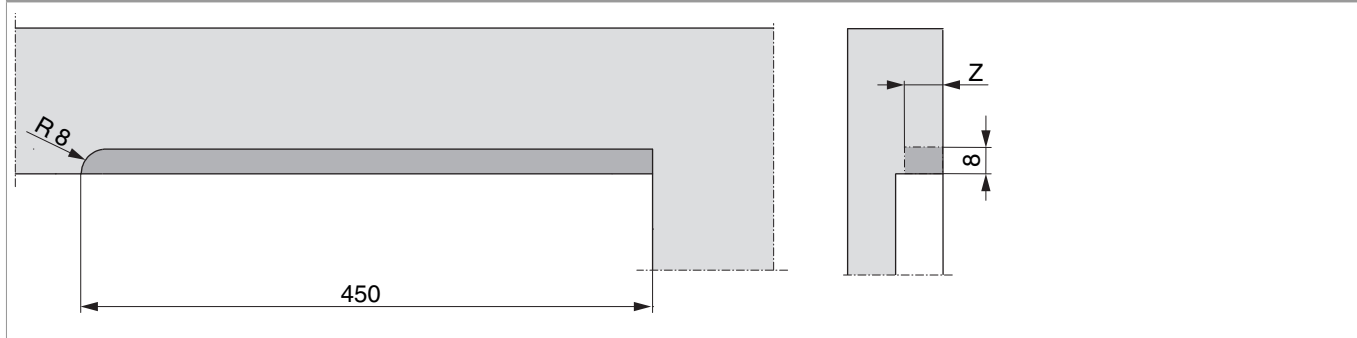
Technische Zeichnung



				L				No
Verkehrsweiß RAL 9016	links	12/20-13	1300	425	801 - 1.300	120	20	209546

Rahmenfräsung 4L für Scheren

Größe 1050 und 1300

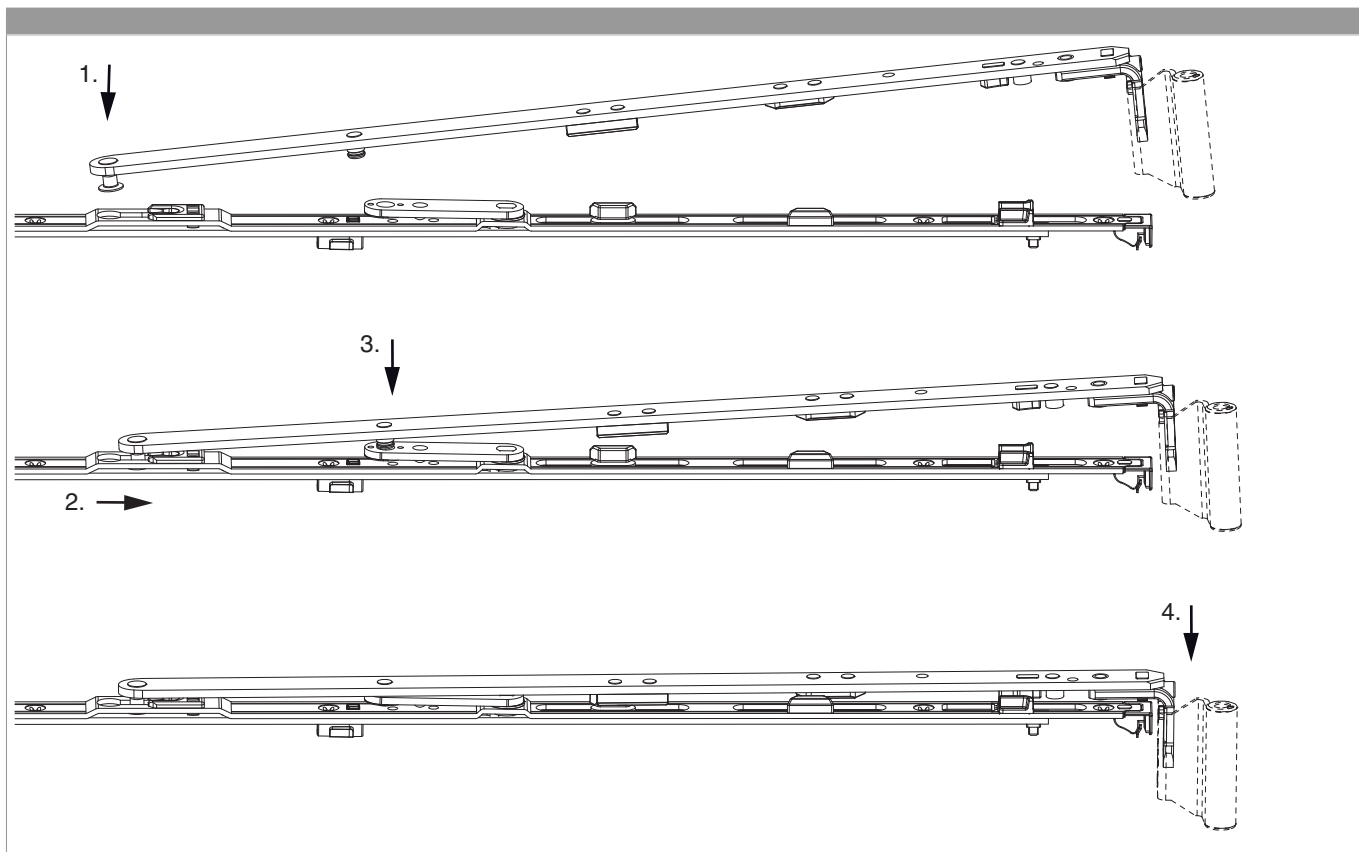


	Z
9V	18
13V	22



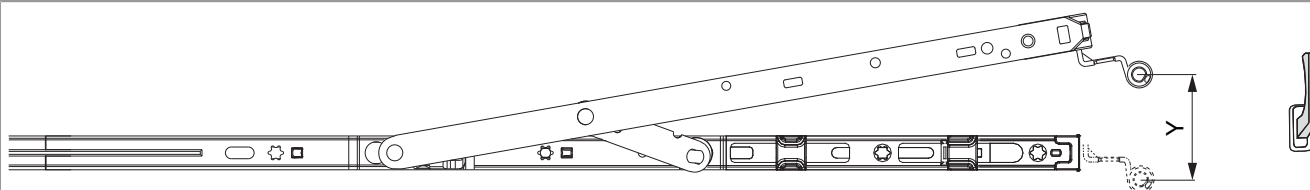
209546 - MM Scherenarm DK links ohne Sparlüftung
Bandwinkel vormontiert verkehrsweiß RAL 9016 1300
12/20-13 FFB 801-1.300 silber


Scherenarm einhängen



Kippweite

Kippstellung



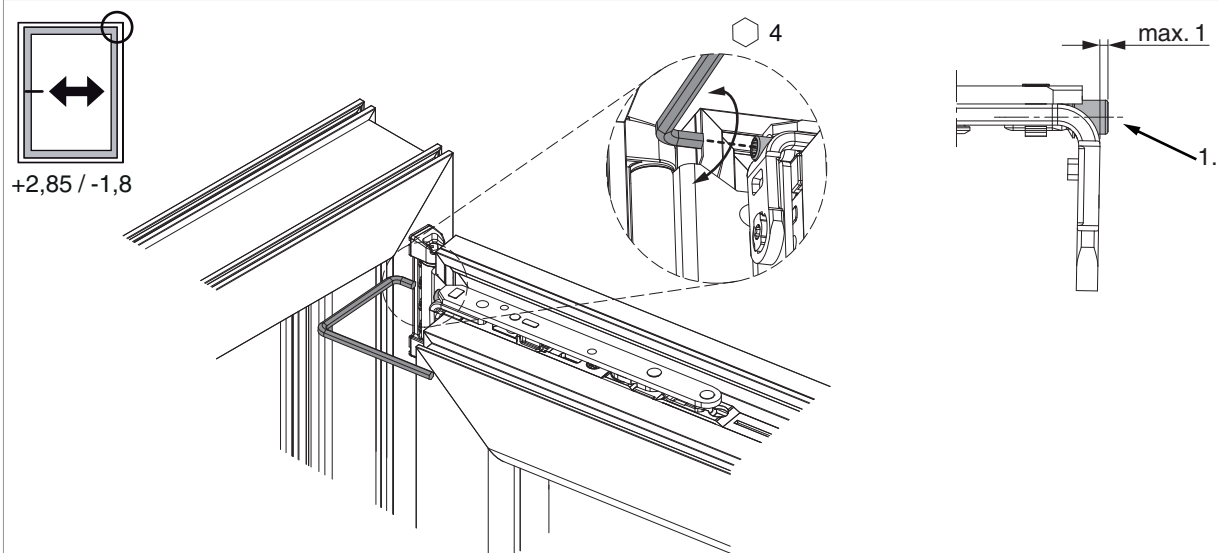
	Y
400	80
600	124
800	125
1050	127
1300	127



209546 - MM Scherenarm DK links ohne Sparlüftung
Bandwinkel vormontiert verkehrsweiß RAL 9016 1300
12/20-13 FFB 801-1.300 silber

Seiteneinstellung

im Scherenarm



1. Beim Absenken des Flügels darauf achten, dass die Schraube nicht komplett herausgeschraubt wird. Der Schraubenkopf darf maximal 1 mm vorstehen!

Anpressdruckeinstellung

im Scherenarm

