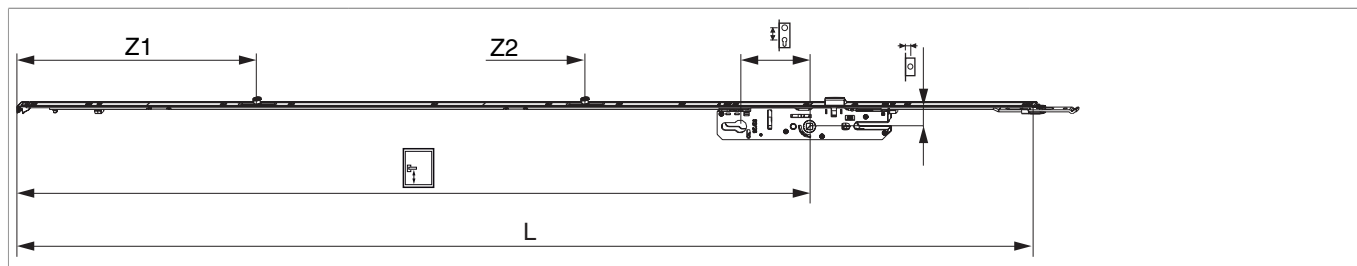




203832 - MM B-TV Balkontürverschluss mit Falle mit 2 i.S. E92 PZ DM50 GM1.050 L=1.347 silber fix

Technische Zeichnung



		L							Nº
Silber	fix mit 2 i.S. Zapfen	1.347	50	8	1.050	92	5		203832

Schraubpositionstabelle

Nº		1	2	3	4	5	6	7	8	9	
203832	9	20	93	272	361	551	702	796	1.179	1.340	

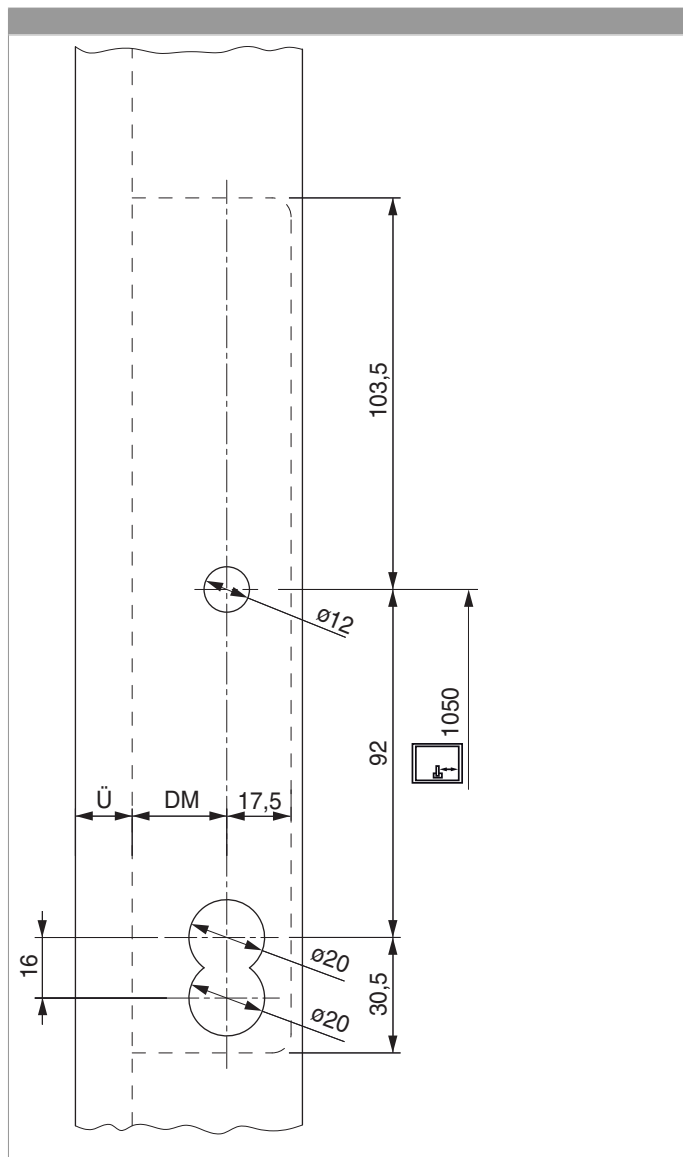
Zapfensitztable

Nº		Z1	Z2	
203832	2	316	750	



203832 - MM B-TV Balkontürverschluss mit Falle mit 2 i.S.
E92 PZ DM50 GM1.050 L=1.347 silber fix

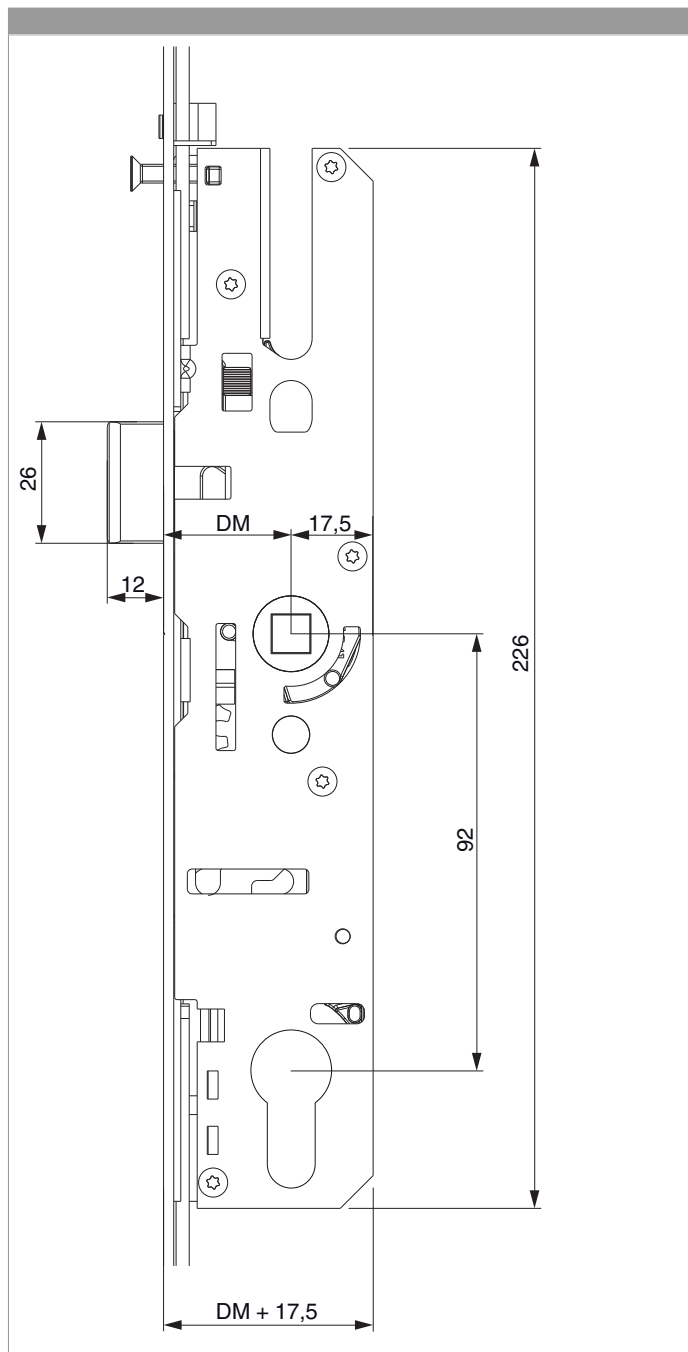
Bohr- und Fräsbild





**203832 - MM B-TV Balkontürverschluss mit Falle mit 2 i.S.
E92 PZ DM50 GM1.050 L=1.347 silber fix**

Abmessungen Schlosskasten BTV





203832 - MM B-TV Balkontürverschluss mit Falle mit 2 i.S. E92 PZ DM50 GM1.050 L=1.347 silber fix

Fräsbreite Schlosskasten BTV mind. 15,5 mm

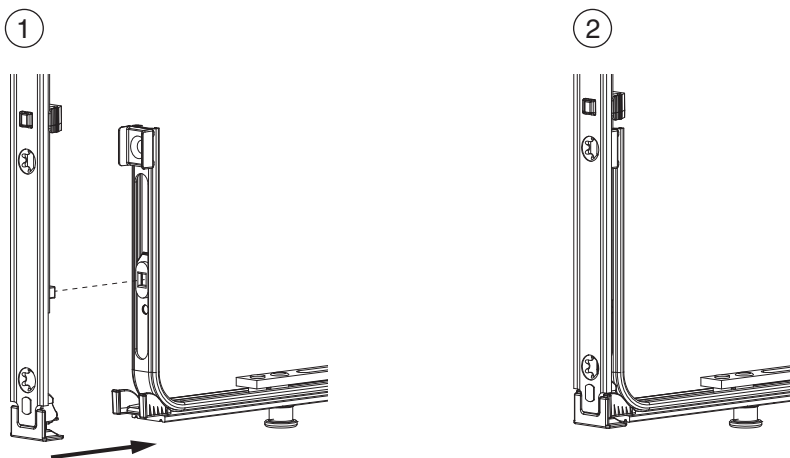
Achtung: Schlosskasten darf unter keinen Umständen geöffnet werden!

Bohrung für Drückergarnitur vor Montage des Türschlosses durchführen.

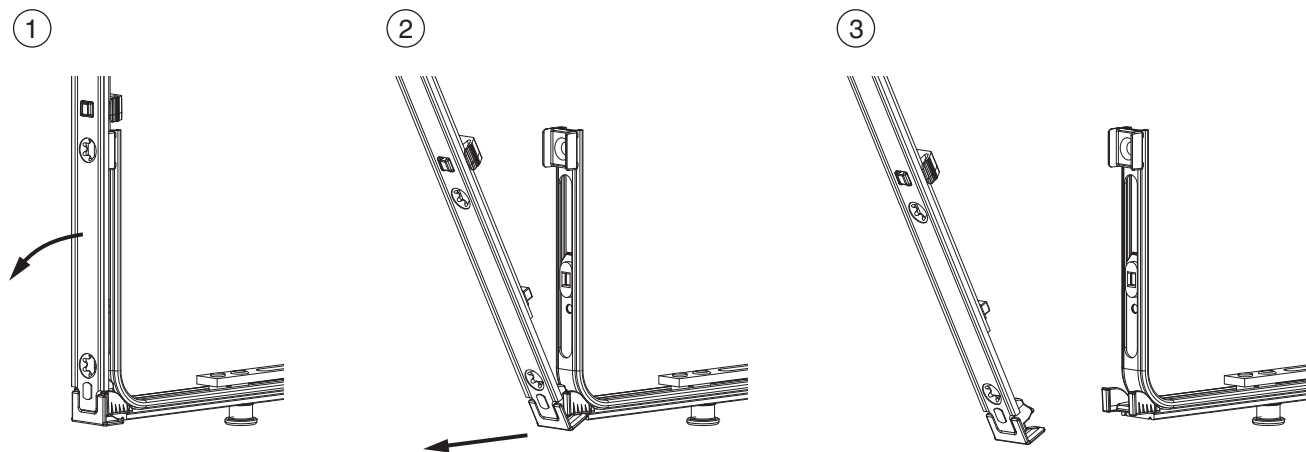
- Es können keine Rosettengarnituren verwendet werden!
- Es muß eine Drückergarnitur mit Griff außen und innen verwendet werden!

Klipsverbindung

Klipsverbindung einhängen



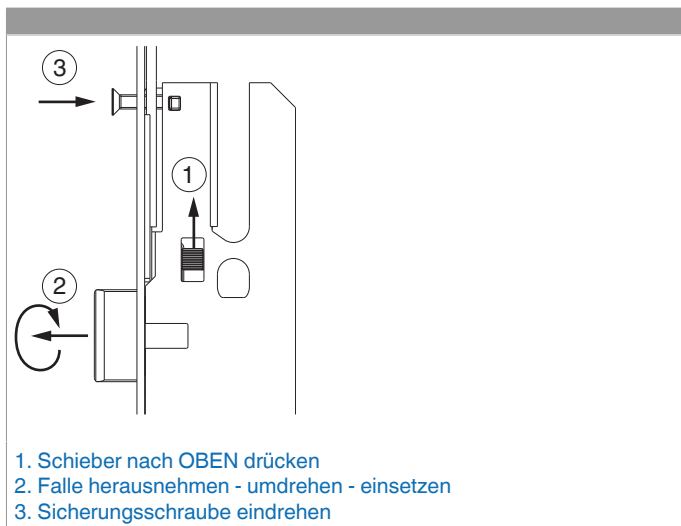
Klipsverbindung aushängen





203832 - MM B-TV Balkontürverschluss mit Falle mit 2 i.S. E92 PZ DM50 GM1.050 L=1.347 silber fix

Fallenumstellung

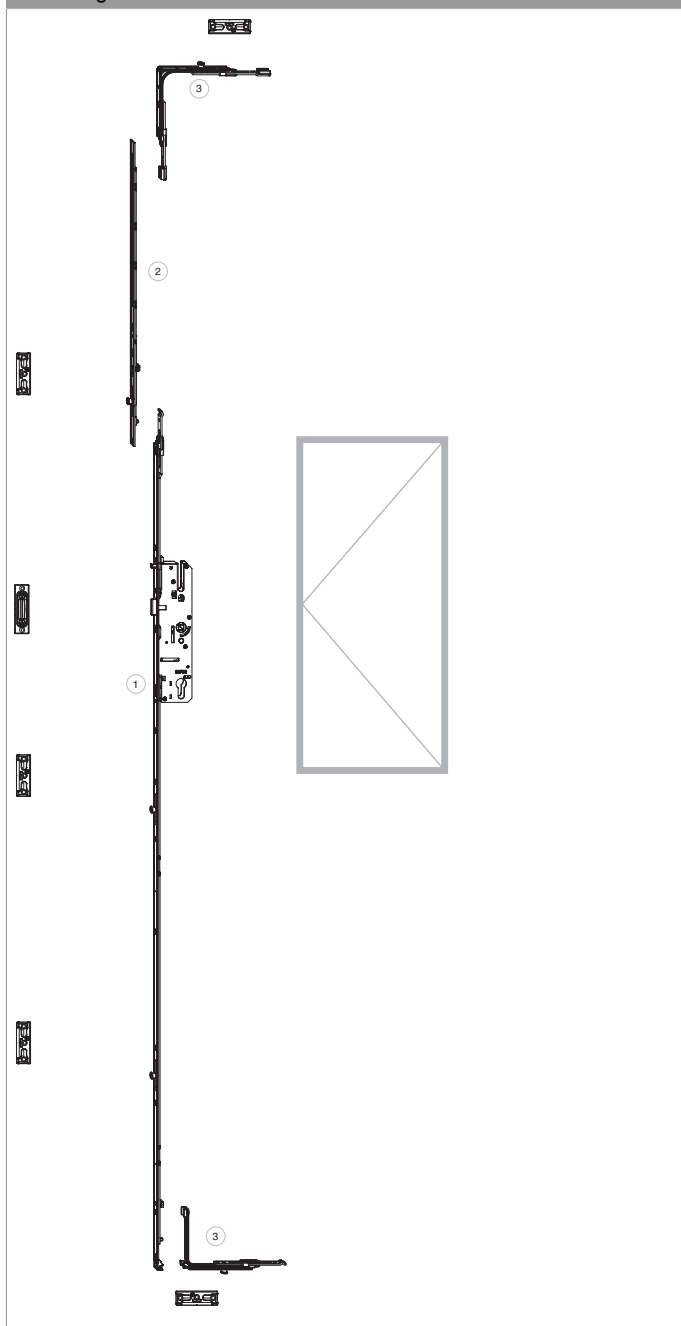




203832 - MM B-TV Balkontürverschluss mit Falle mit 2 i.S.
E92 PZ DM50 GM1.050 L=1.347 silber fix

Beschlagszusammenstellungen

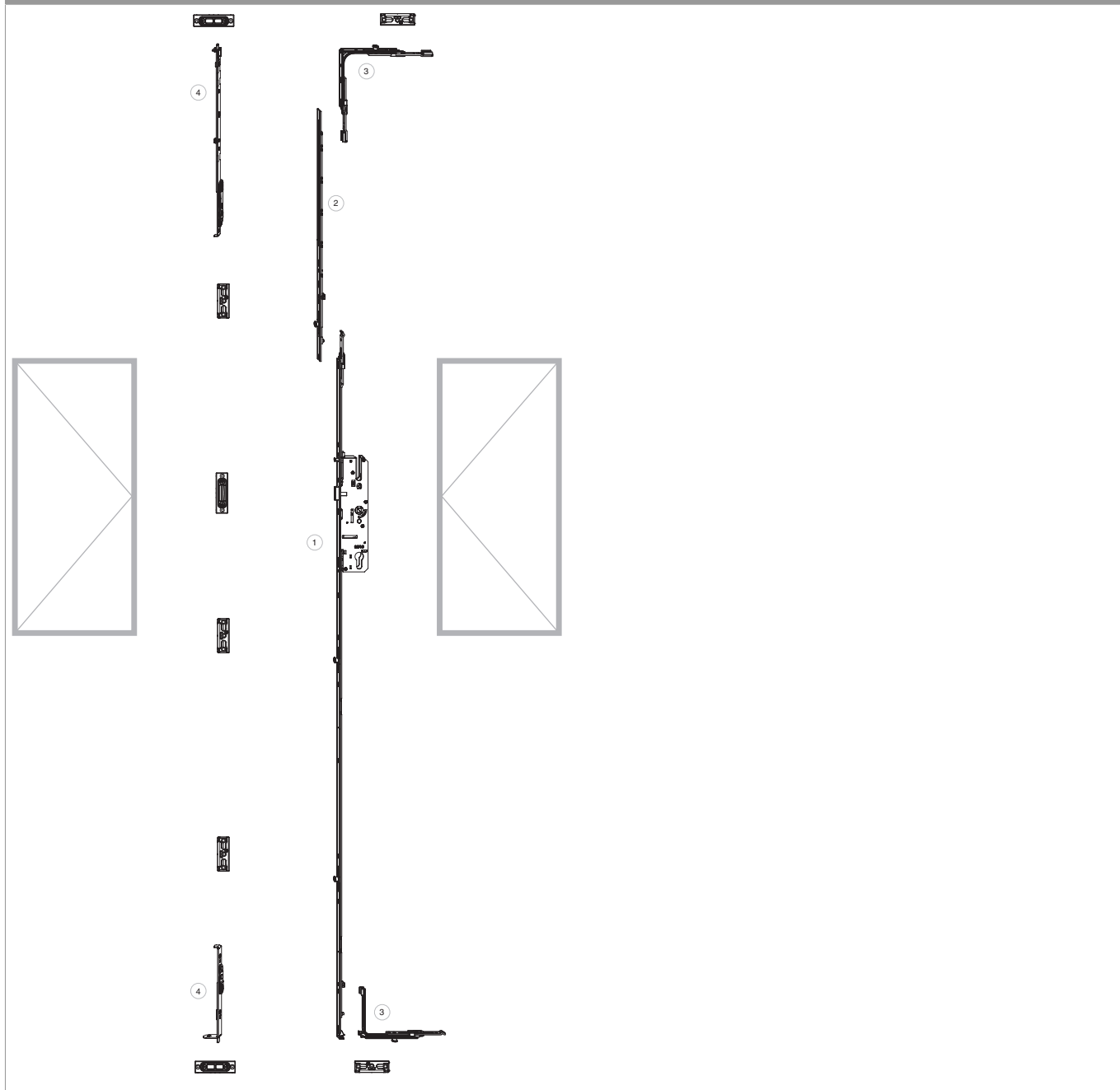
B-TV 1 flgl.





**203832 - MM B-TV Balkontürverschluss mit Falle mit 2 i.S.
E92 PZ DM50 GM1.050 L=1.347 silber fix**

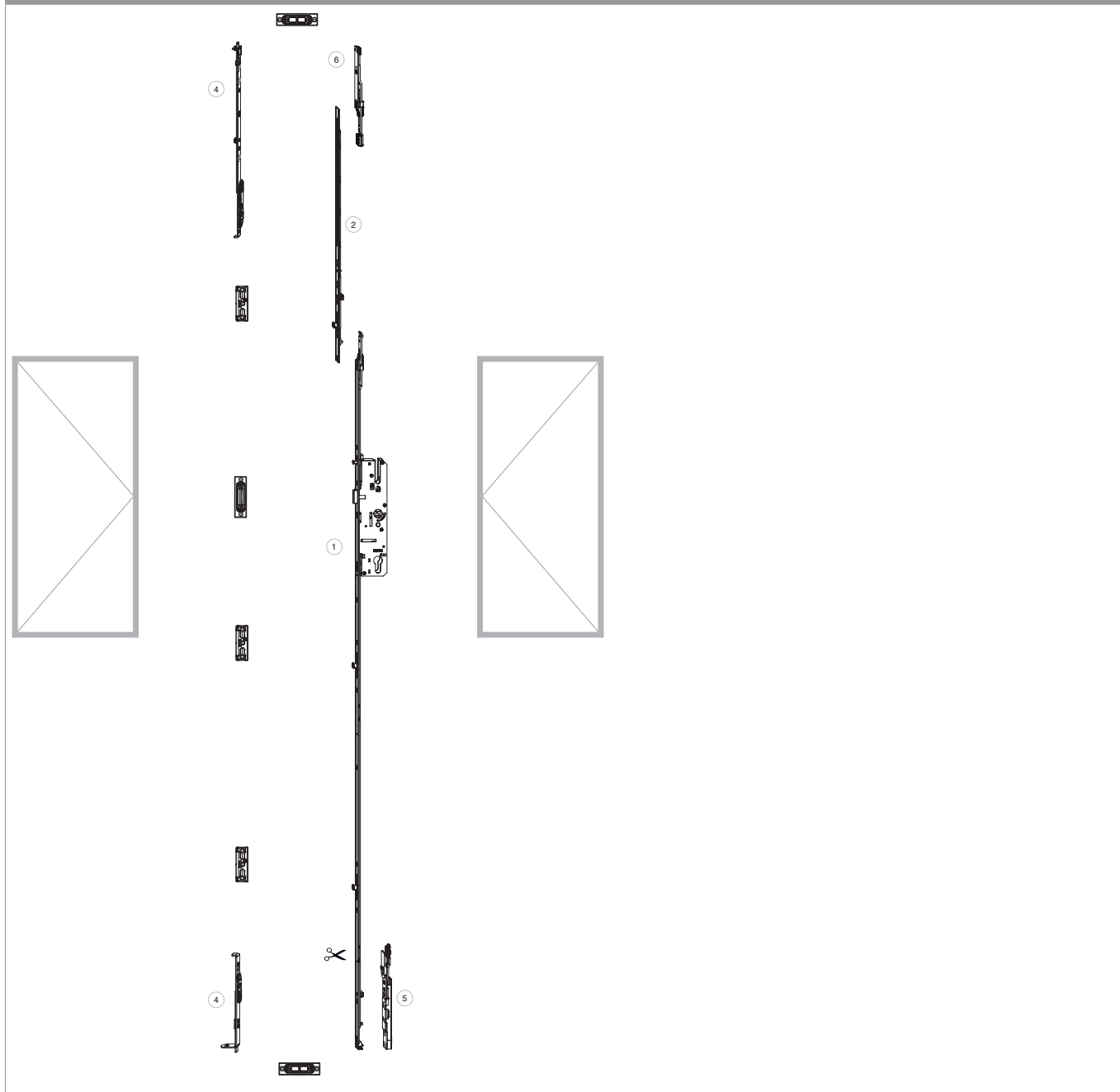
B-TV 2 flgl. Kantriegel





**203832 - MM B-TV Balkontürverschluss mit Falle mit 2 i.S.
E92 PZ DM50 GM1.050 L=1.347 silber fix**

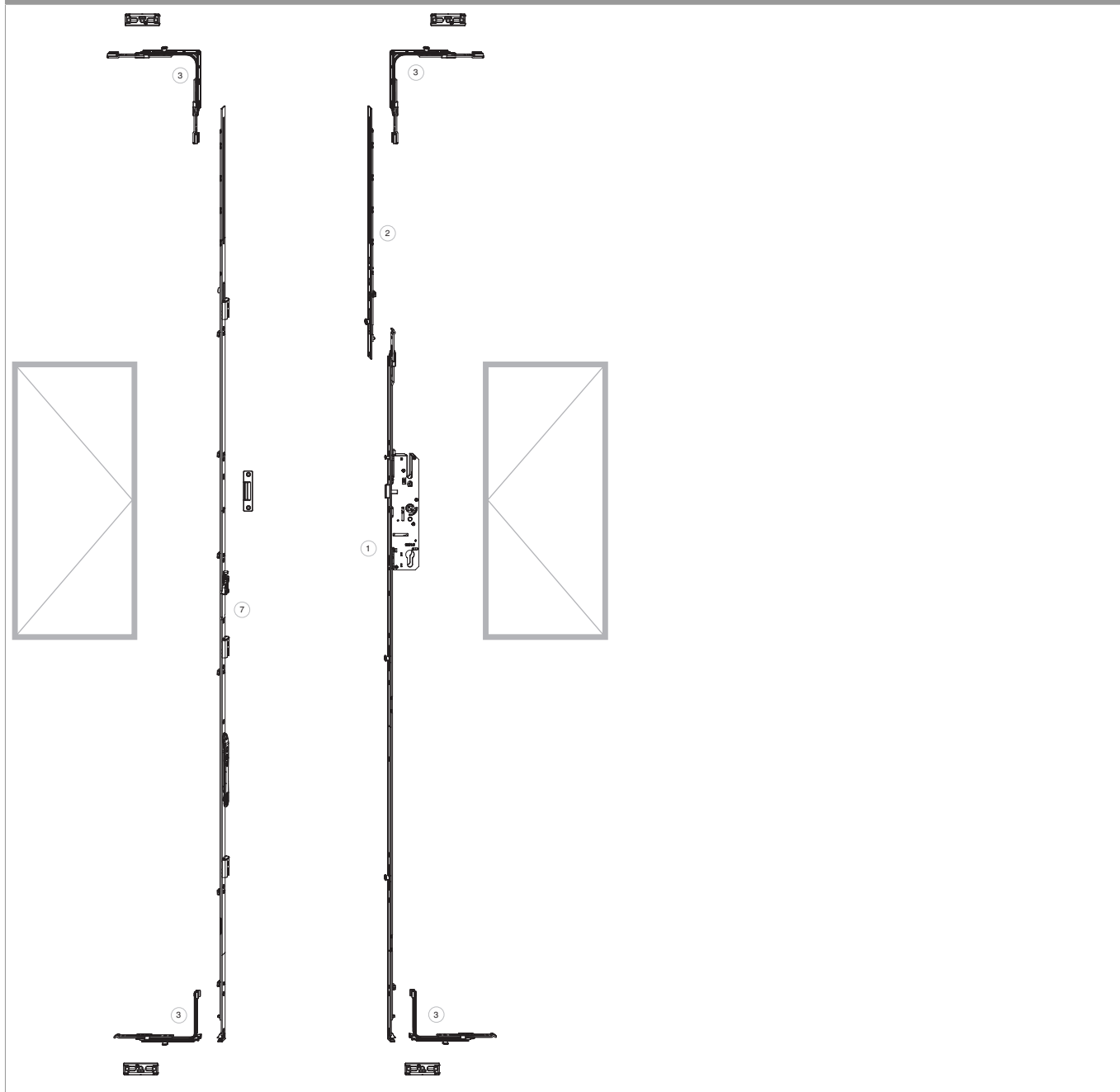
B-TV 2 flgl. Endverschluss





**203832 - MM B-TV Balkontürverschluss mit Falle mit 2 i.S.
E92 PZ DM50 GM1.050 L=1.347 silber fix**

B-TV 2 flgl. Stulpflügelgetriebe





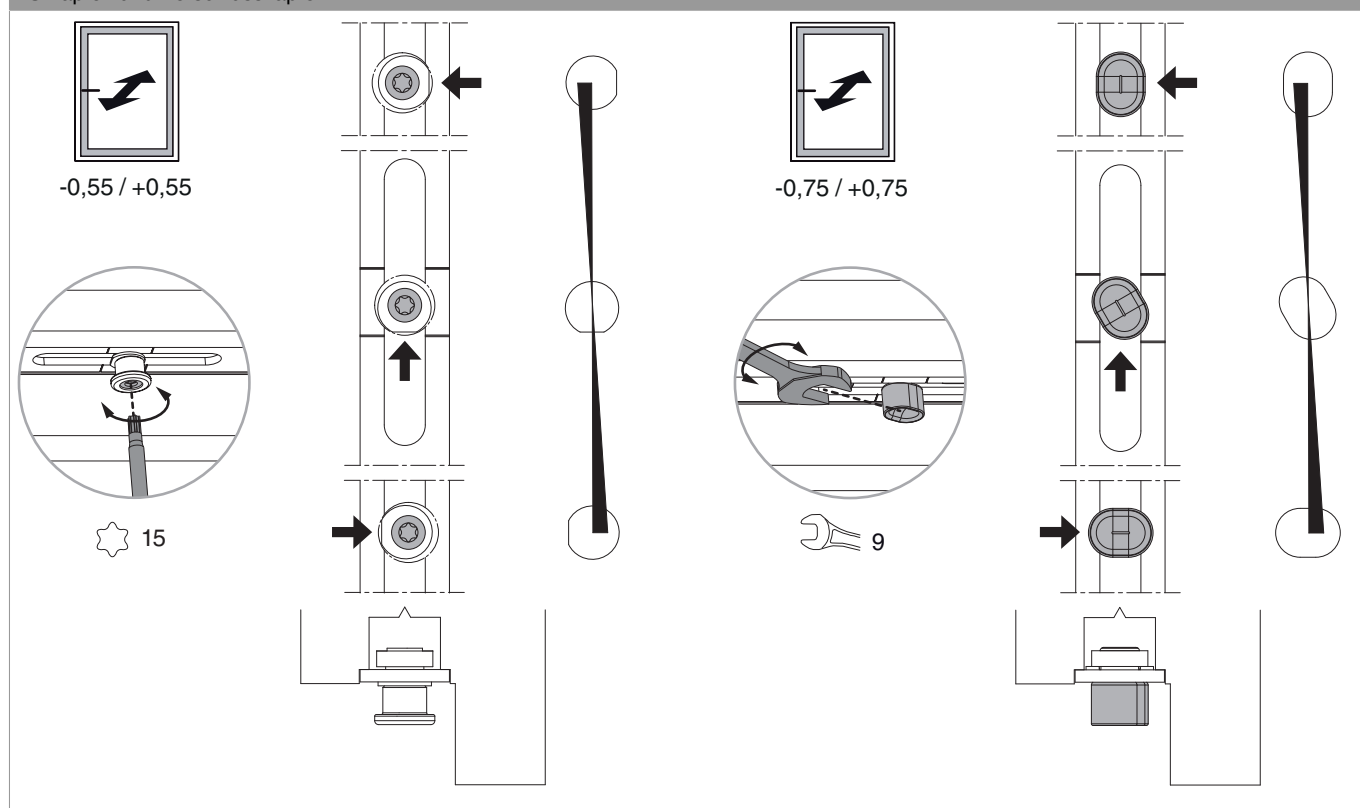
203832 - MM B-TV Balkontürverschluss mit Falle mit 2 i.S. E92 PZ DM50 GM1.050 L=1.347 silber fix

Legende

1. Balkontürverschlüsse B-TV
2. Stulpverlängerungen B-TV
3. Eckumlenkungen
4. Katriegel
5. Endverschluss unten gegenläufig mit Stangenausschluss
6. Endverschluss oben für Kantenverschluss gegenläufig mit Stangenausschluss
7. Stulpflügelgetriebe für Beschlagsnut fix

Anpressdruckeinstellung

i.S Zapfen und Verschlusszapfen



Bedienung

Öffnen	Verriegeln	Versperren