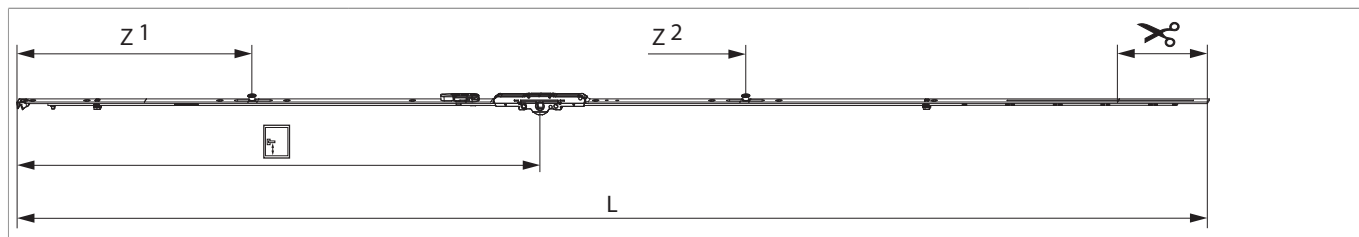




207305 - MM Getriebe fix DK DM 6,5 1700 mit 2 i.S. GM 700 FFH 1.591-1.700 silber

Technische Zeichnung



			L							Nº
Silber		1700	1.596,5	6,5	700	1.591 - 1.700	260,5	1	10	207305 ¹⁾

¹⁾ Empfehlung: Griffmaß sollte zwischen 1/3 und 1/2 von FFH sein.

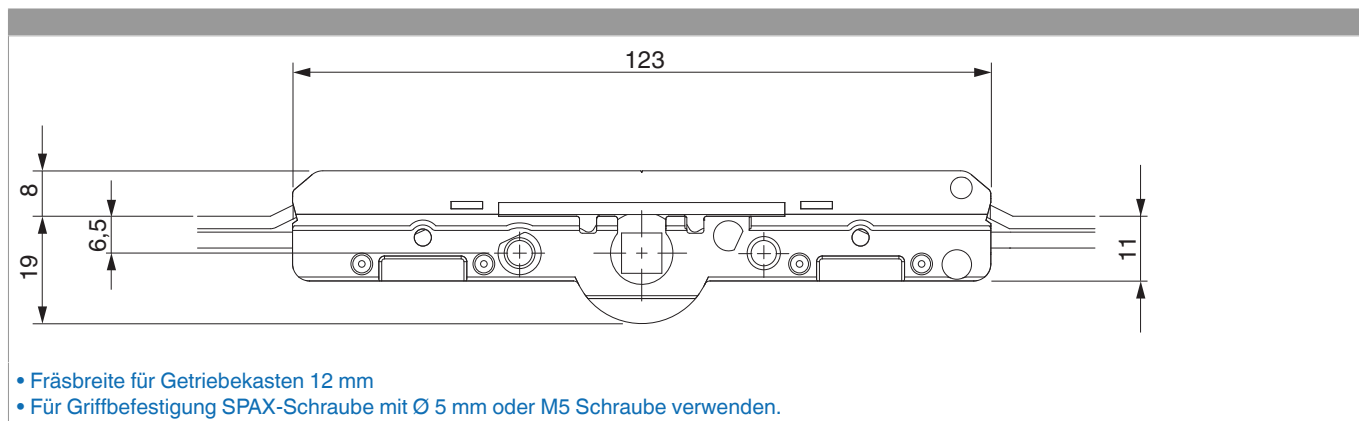
Schraubpositionstabelle

Nº		1	2	3	4	5	6	7	8	9	10	11	12
207305	9	18,5	91,5	270	360	528,5	774	930	1.020	1.229			

Zapfensitztablelle

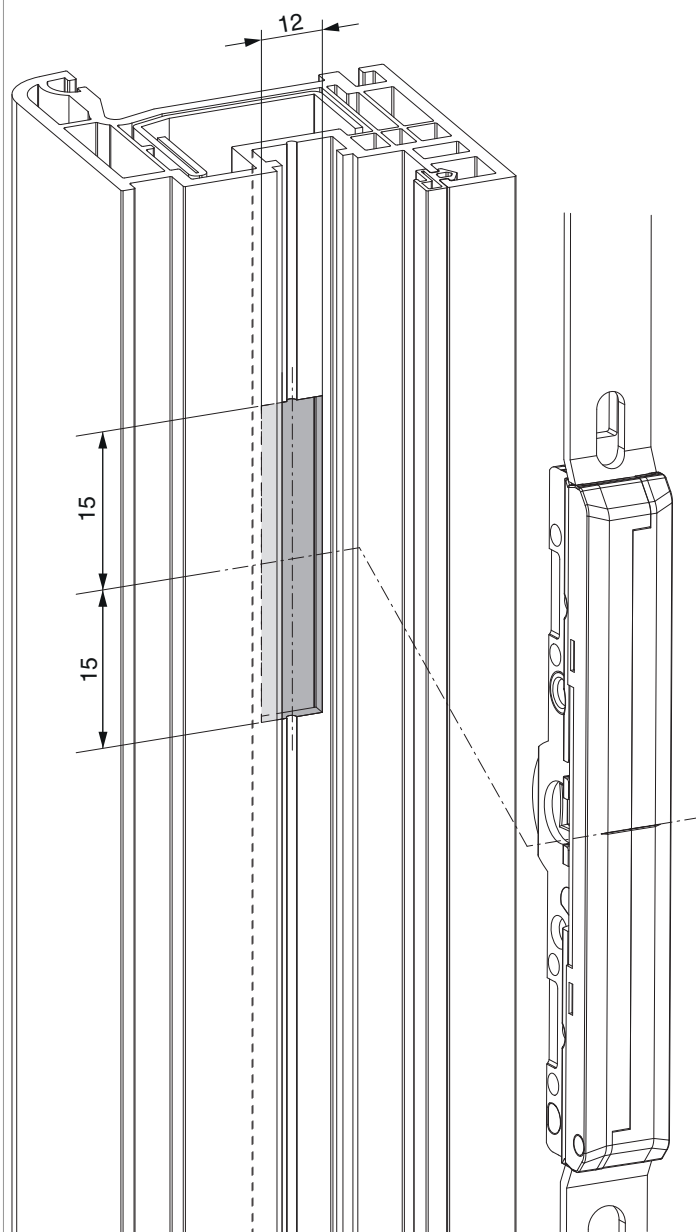
Nº		Z1	Z2	Z3	
207305	2	315	975		

Abmessungen Getriebekasten



Fräsbild

für Kunststoff und Aluminium



• Frästiefe 20 mm



**207305 - MM Getriebe fix DK DM 6,5 1700 mit 2 i.S. GM
700 FFH 1.591-1.700 silber**

Bohrbild

Für Holz-, Kunststoff- und Aluminiumfenster





207305 - MM Getriebe fix DK DM 6,5 1700 mit 2 i.S. GM 700 FFH 1.591-1.700 silber

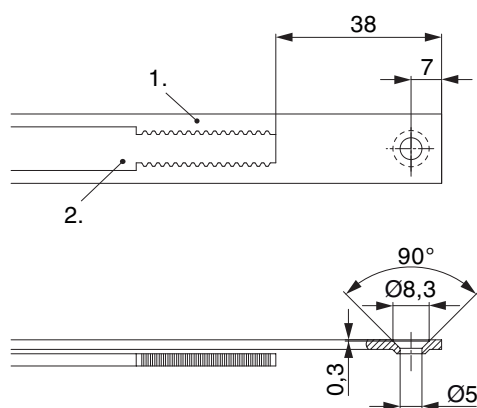
Positionierung Hebeiteile

12 mm Falzlufte



* bei Getriebegröße 660

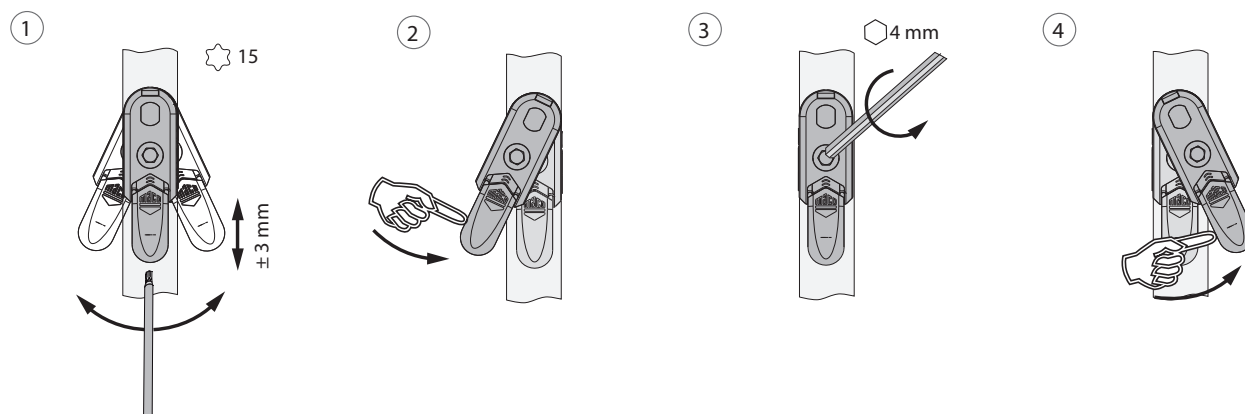
Stanzbild



• Wir empfehlen die Schnittkanten von TRICOAT-PLUS Beschlagteilen mit dem TRICOAT-PLUS-Ausbesserungslack (Art. Nr. 358440) nachzubehandeln.

1. Stulp
2. Riegel

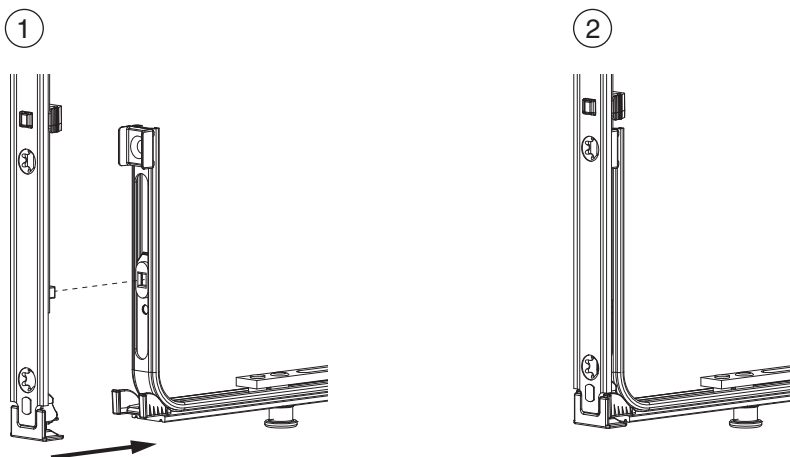
Ausschwenken und Einstellen der Hebesicherung



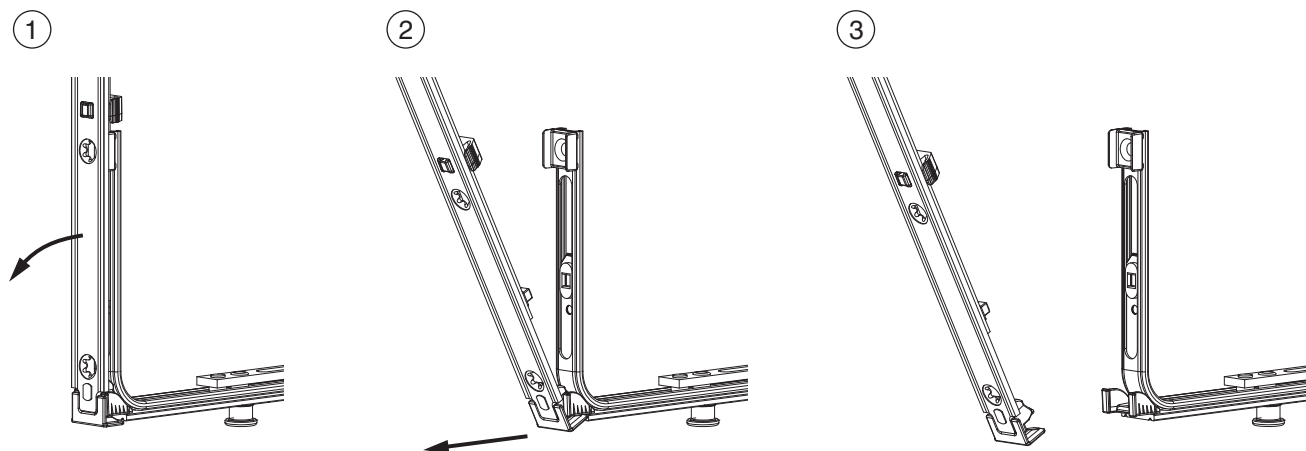
1. Ausschwenken und Höhenverstellung der Hebesicherung.
2. Rückstellung der Hebesicherung.
3. Mittenfixierung der Hebesicherung.
4. Ausschwenken der Hebesicherung.

Klipsverbindung

Klipsverbindung einhängen



Klipsverbindung aushängen



Zahnkastenverbindung



Anpressdruckeinstellung

i.S Zapfen und Verschlusszapfen

