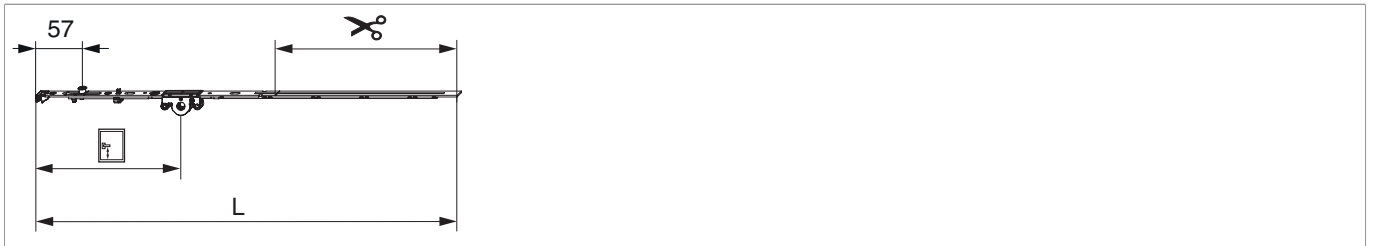


## 206986 - MM Getriebe fix DR EH DM 15 660 mit 1 i.S. GM 190 FFH 431-660 silber

### Technische Zeichnung



		<b>L</b>							<b>N<sup>o</sup></b>
Silber	660	556,5	15	190	431 - 660	240,5	-	10	206986 <sup>1) 2) 3)</sup>

<sup>1)</sup> Empfehlung: Griffmaß sollte zwischen 1/3 und 1/2 von FFH sein.

<sup>2)</sup> Zur Stulpverschraubung Stulpniederhalter Art. Nr. 213287 verwenden.

<sup>3)</sup> Für einbruchhemmende Fenster nach EN 1627.

### Schraubpositionstabelle

<b>N<sup>o</sup></b>		1	2	3	4	5	6	7	8	9
206986	2	18,5	91,5							

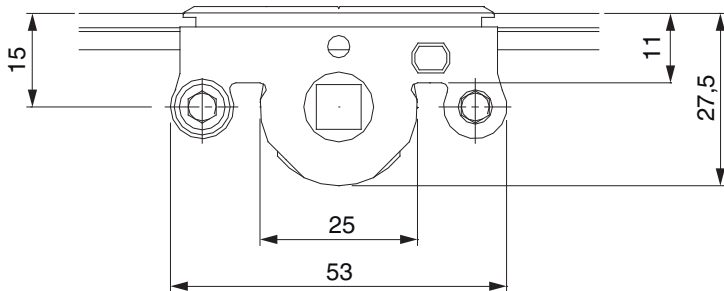
### Zapfensitztable

<b>N<sup>o</sup></b>		Z1	Z2	Z3
206986	1	57		

### Lehren

			<b>N<sup>o</sup></b>
Bohrlehre für Getriebebohrung MM	für 3 mm Bohrer	1	203861
Bohrlehre für Getriebebohrung MM	für 3 mm- und 12 mm- Bohrer	1	203862

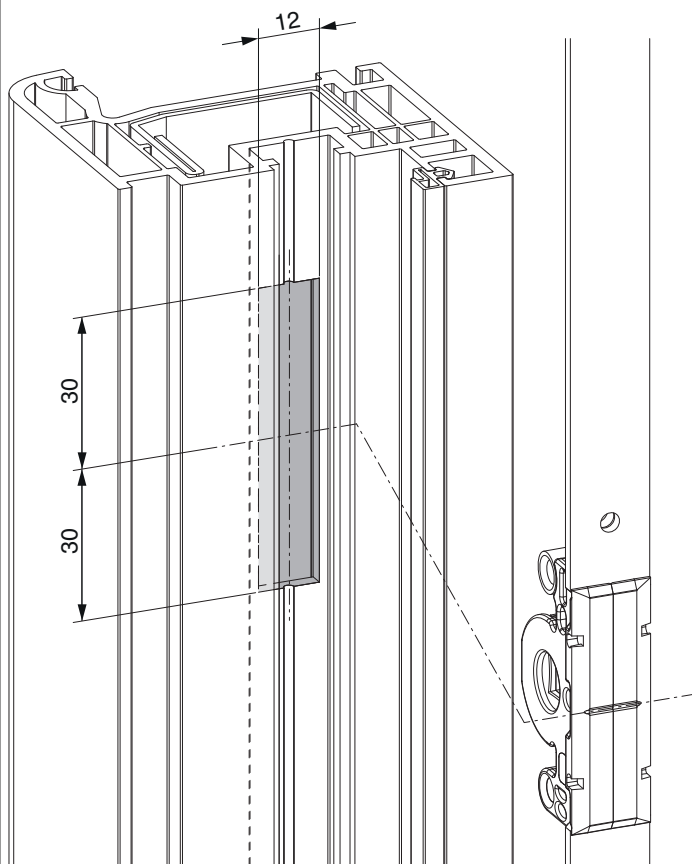
## Abmessungen Getriebekasten



- Fräsbreite für Getriebekasten 12 mm
- Für Griffbefestigung SPAX-Schraube mit  $\varnothing$  5 mm oder M5 Schraube verwenden.

## Fräsbild

für Kunststoff und Aluminium

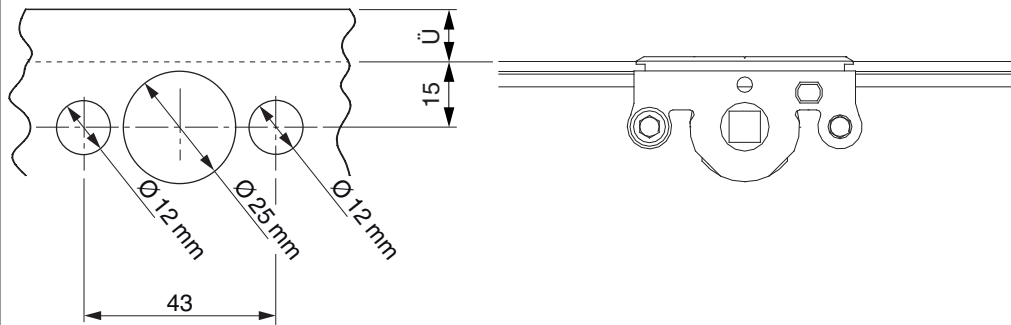




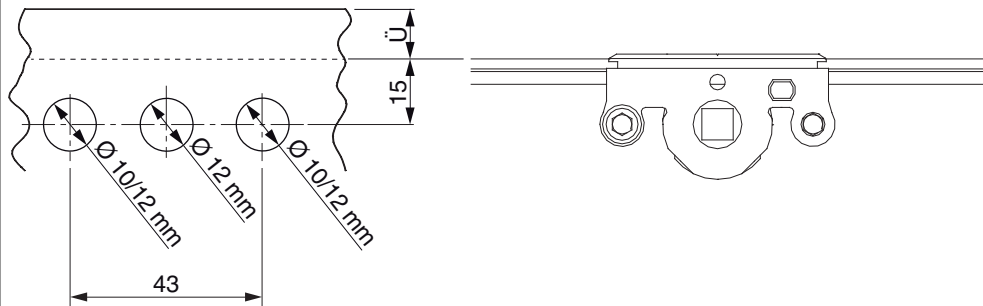
206986 - MM Getriebe fix DR EH DM 15 660 mit 1 i.S. GM  
190 FFH 431-660 silber

**Bohrbild**

Für Holzfenster



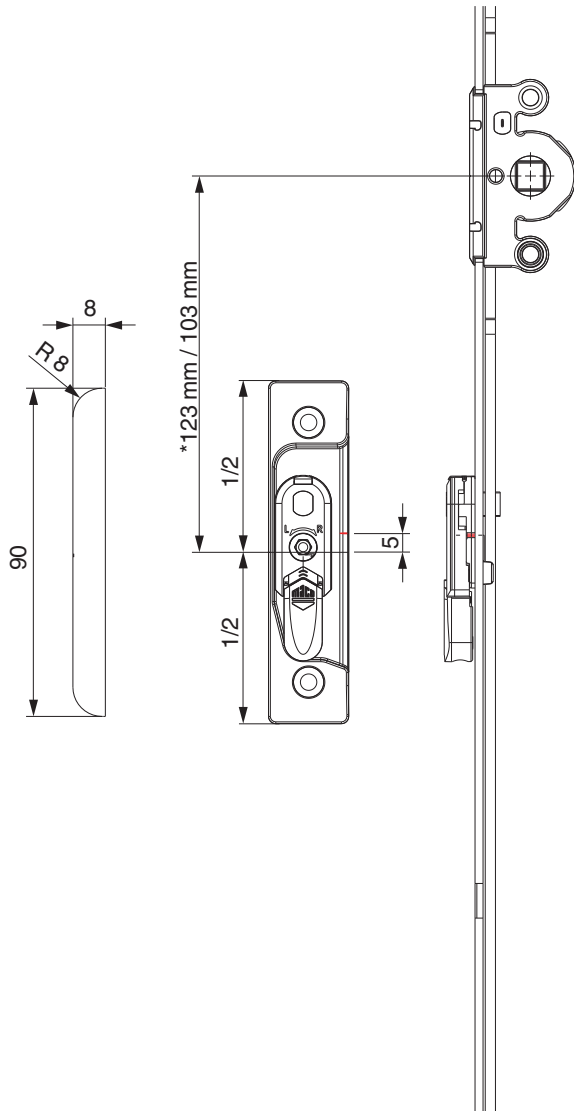
Für Kunststoff- und Aluminiumfenster





## Positionierung Hebeteile

Hebeteile 4L / ohne Türschnapper

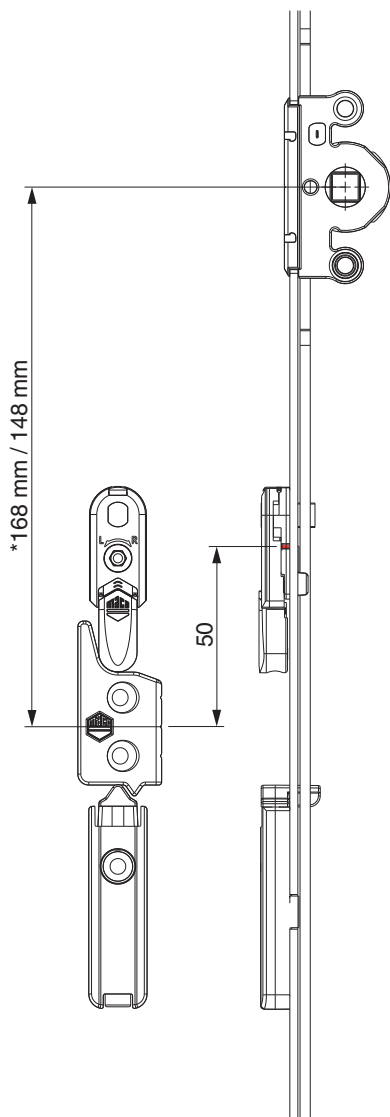


\* bei Getriebegröße 660



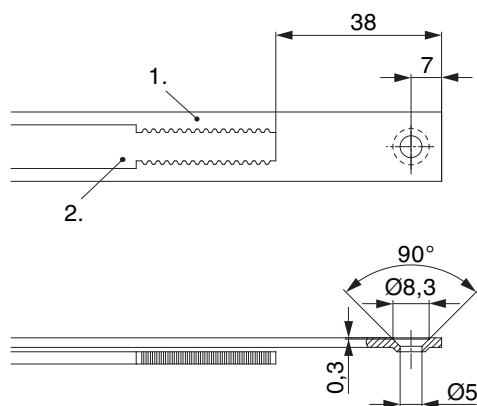
206986 - MM Getriebe fix DR EH DM 15 660 mit 1 i.S. GM  
190 FFH 431-660 silber

12 mm Falzluf



\* bei Getriebegröße 660

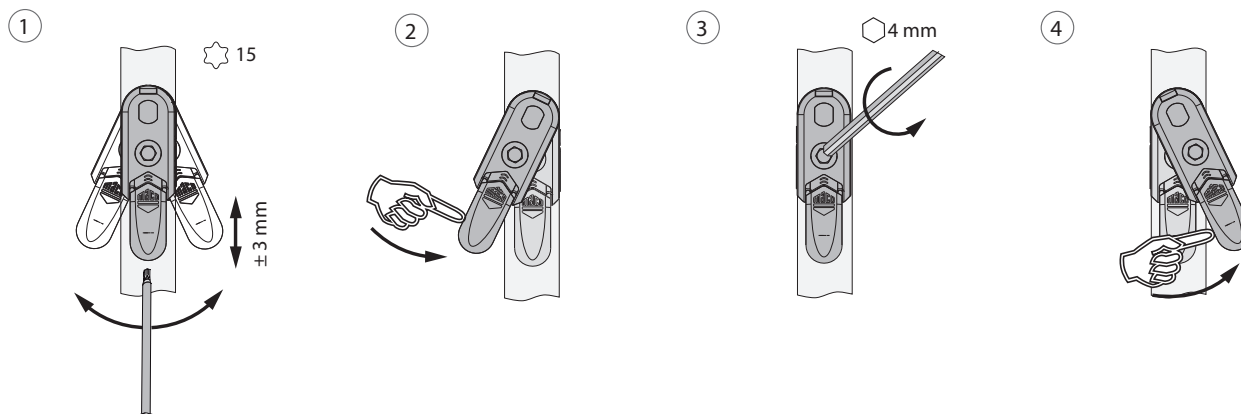
## Stanzbild



• Wir empfehlen die Schnittkanten von TRICOAT-PLUS Beschlagteilen mit dem TRICOAT-PLUS-Ausbesserungslack (Art. Nr. 358440) nachzubehandeln.

1. Stulp
2. Riegel

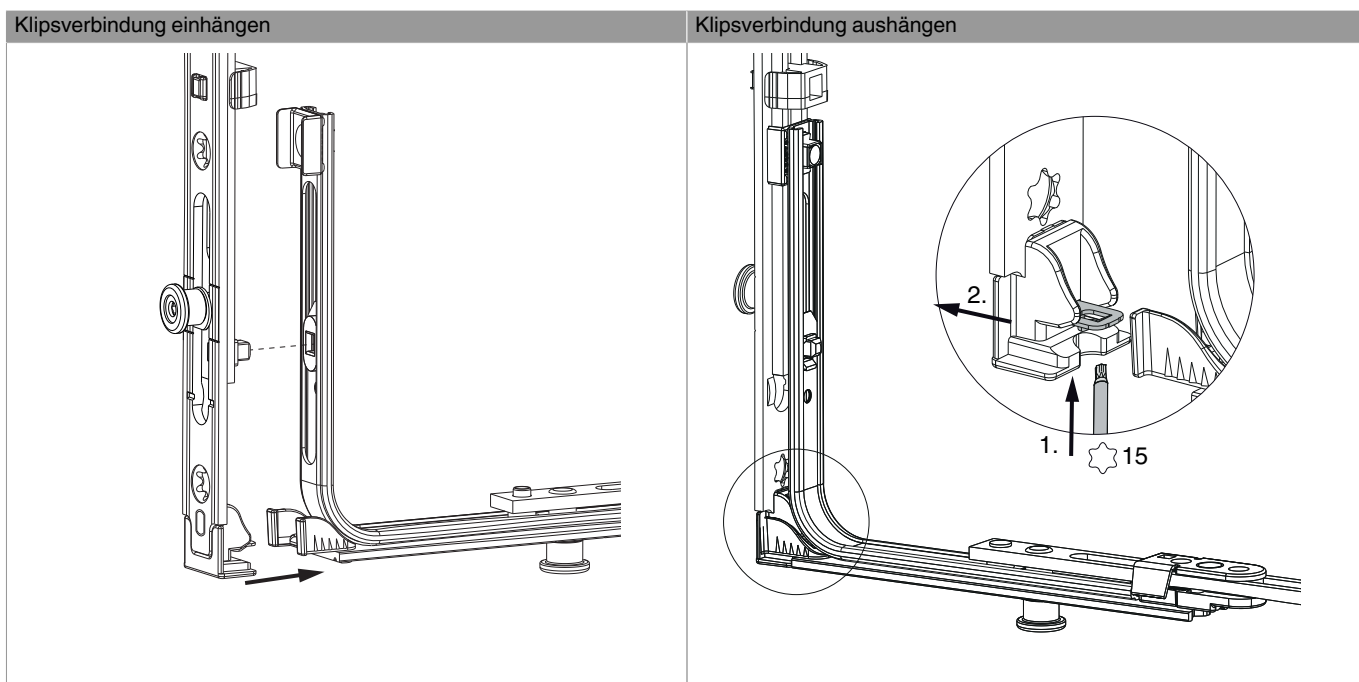
## Ausschwenken und Einstellen der Hebesicherung



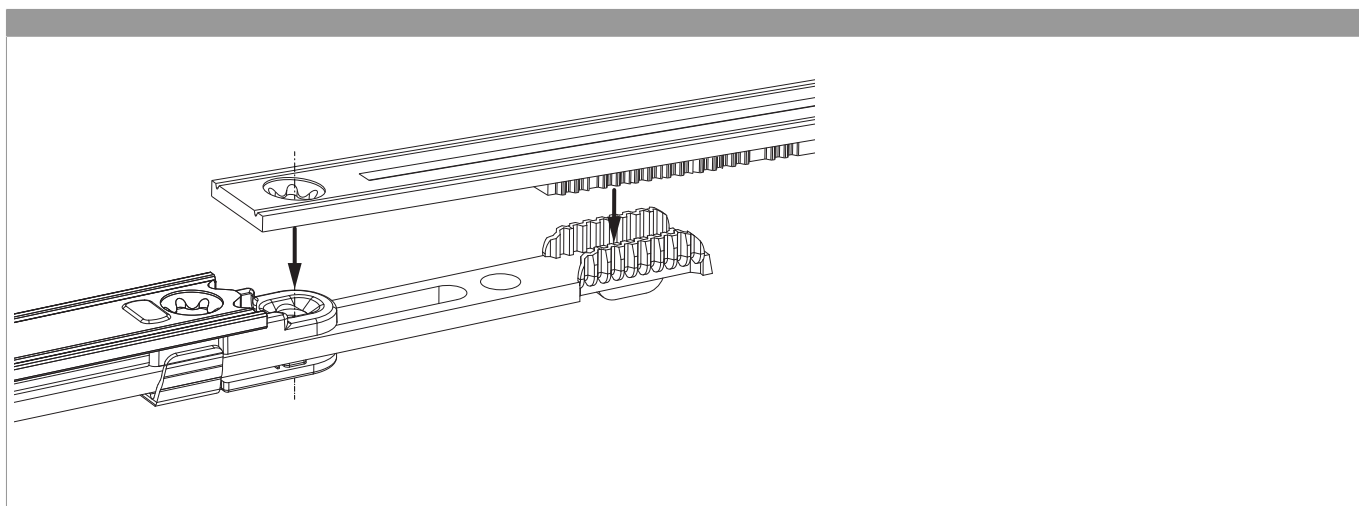
1. Ausschwenken und Höhenverstellung der Hebesicherung.
2. Rückstellung der Hebesicherung.
3. Mittenfixierung der Hebesicherung.
4. Ausschwenken der Hebesicherung.



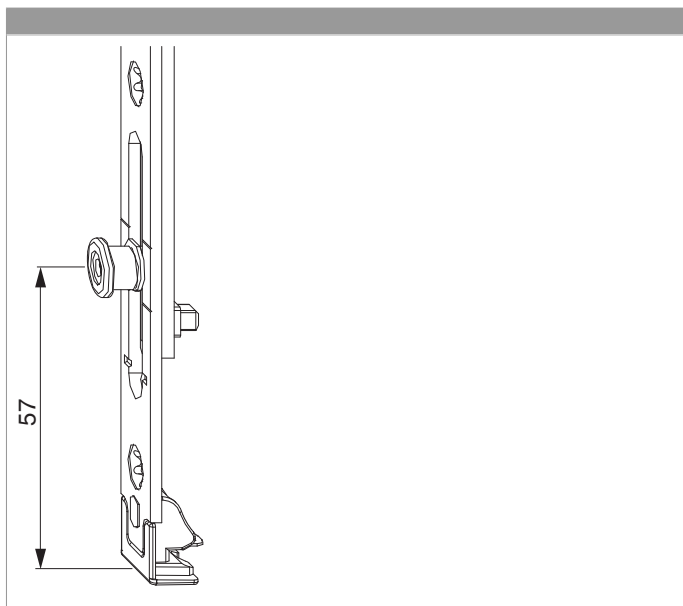
## Klipsverbindung EH



## Zahnkastenverbindung



## Position i.S. Zapfen



## Anpressdruckeinstellung

i.S. Zapfen und Verschlusszapfen

