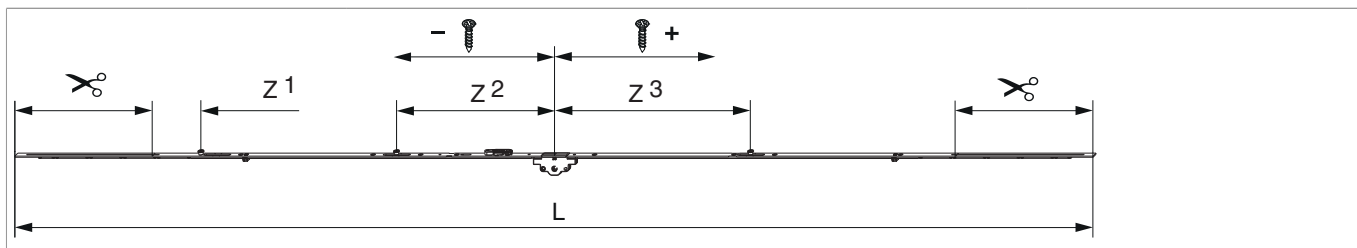




205533 - MM Getriebe variabel DK DM 25 2250 mit 3 i.S. FFH 1.751-2.250 silber

Technische Zeichnung



		L							Nº
Silber	2250	2.040	25	1.751 - 2.250	260	1	10		205533 ¹⁾

¹⁾ Empfehlung: Griffmaß sollte zwischen 1/3 und 1/2 von FFH sein.

Schraubpositionstabelle

Nº		1	2	3	4	5	6	7	8	
205533	8	-595	-345	-255	-186,5	74	338	415	653	

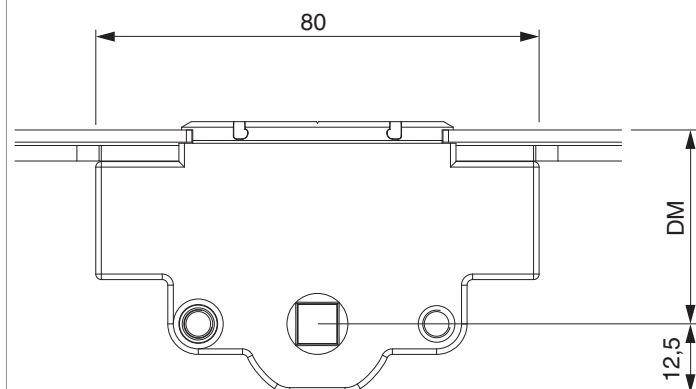
Zapfensitztable

Nº		Z1	Z2	Z3	
205533	3	-640	-300	370	

Lehren

			Nº
Bohrlehre für Türgetriebe sperrbar DM 25-50 mm	Profilbreite bis 110 mm	1	214634

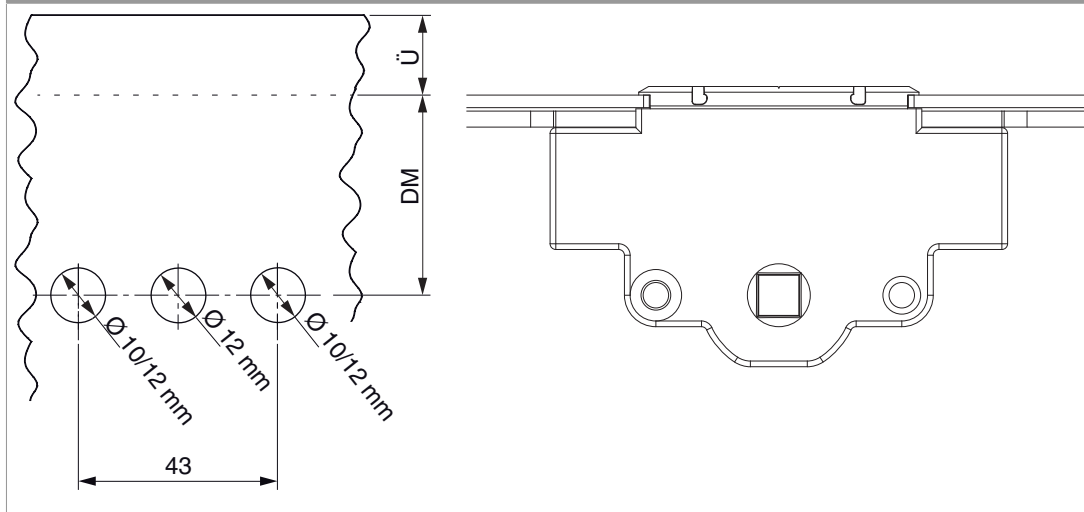
Abmessungen Getriebekasten



- Für Griffbefestigung SPAX-Schraube mit $\varnothing 5$ mm oder M5 Schraube verwenden.

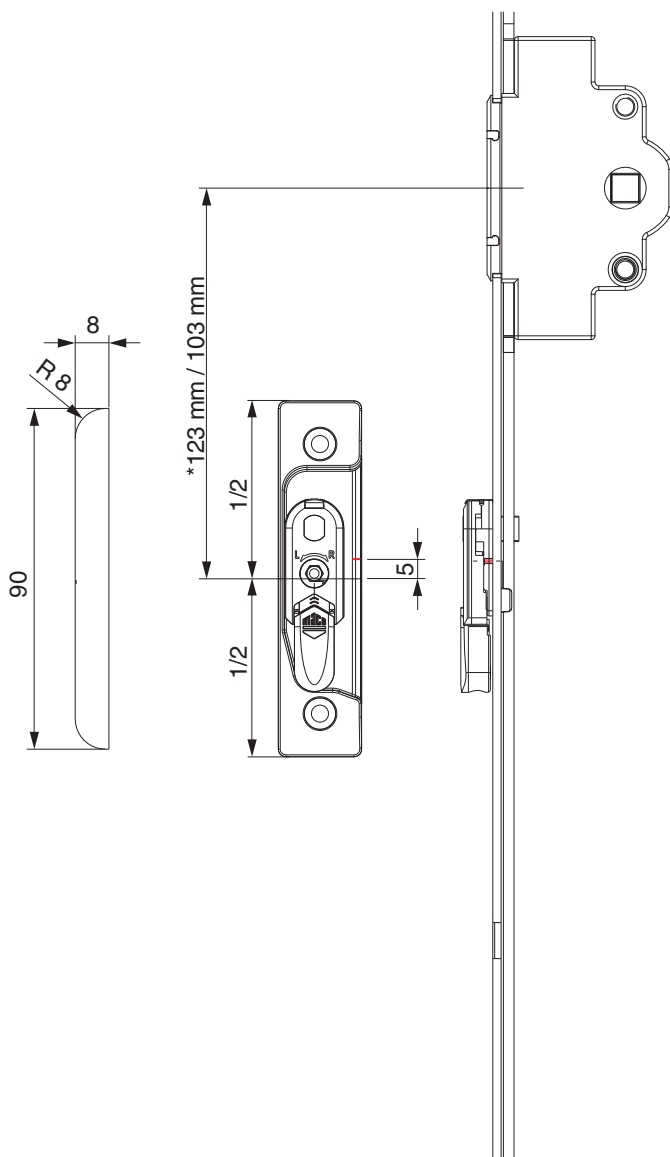
Bohrbild

Für Holz-, Kunststoff- und Aluminiumfenster



Positionierung Hebeteile

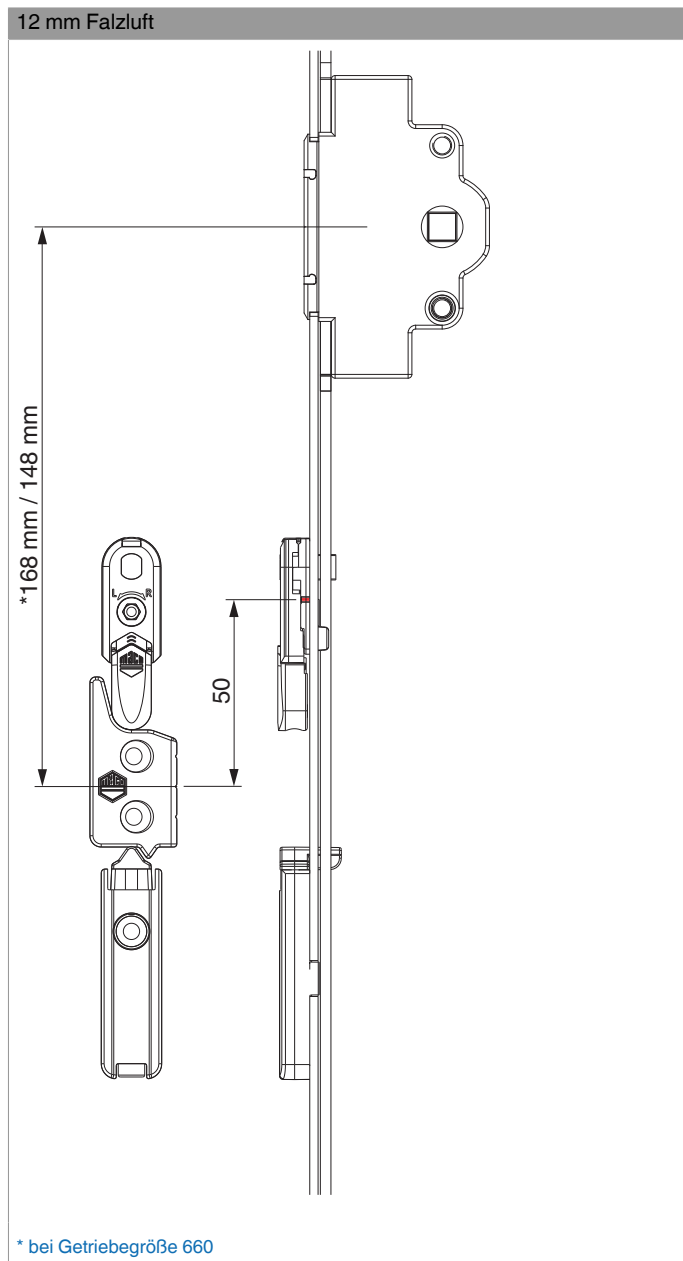
Hebeteile 4L / ohne Türschnapper



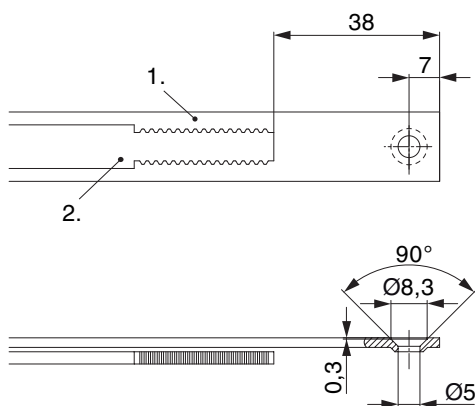
* bei Getrießgröße 660



**205533 - MM Getriebe variabel DK DM 25 2250 mit 3 i.S.
FFH 1.751-2.250 silber**



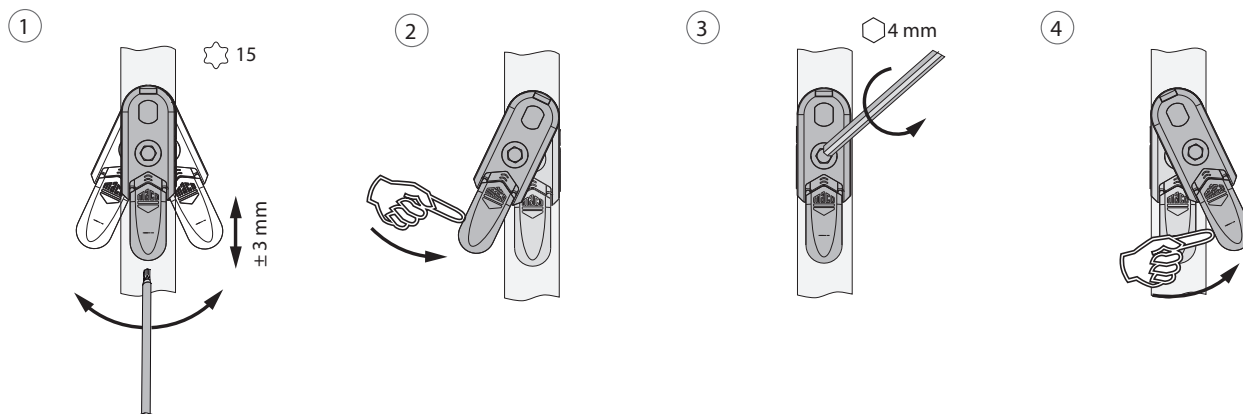
Stanzbild



• Wir empfehlen die Schnittkanten von TRICOAT-PLUS Beschlagteilen mit dem TRICOAT-PLUS-Ausbesserungslack (Art. Nr. 358440) nachzubehandeln.

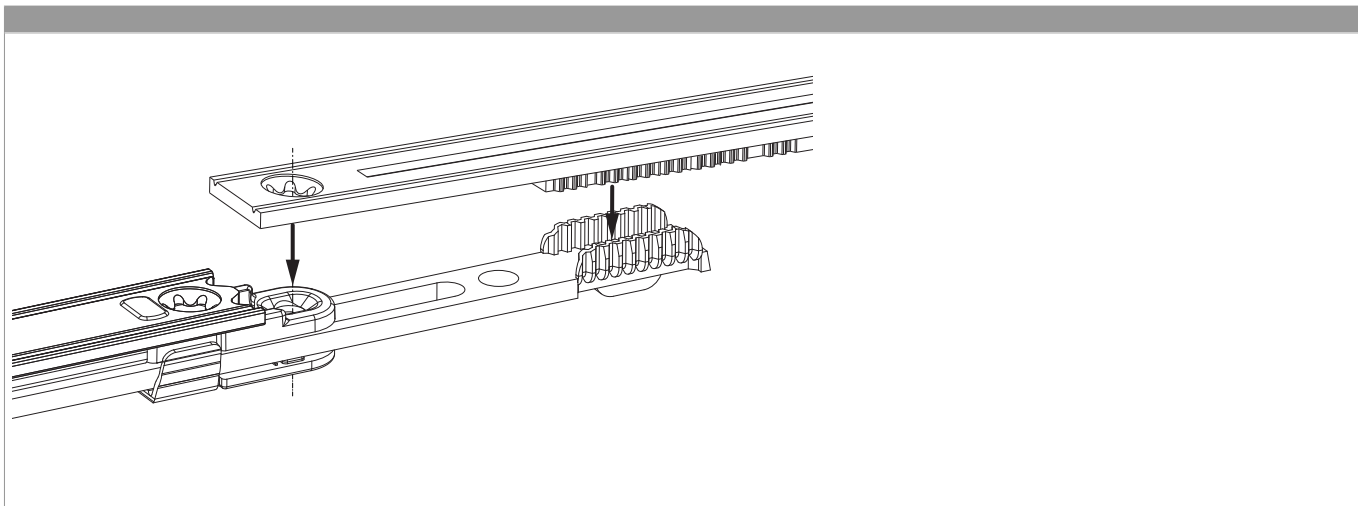
- 1. Stulp
- 2. Riegel

Ausschwenken und Einstellen der Hebesicherung



- 1. Ausschwenken und Höhenverstellung der Hebesicherung.
- 2. Rückstellung der Hebesicherung.
- 3. Mittenfixierung der Hebesicherung.
- 4. Ausschwenken der Hebesicherung.

Zahnkastenverbindung



Anpressdruckeinstellung

i.S Zapfen und Verschlusszapfen

