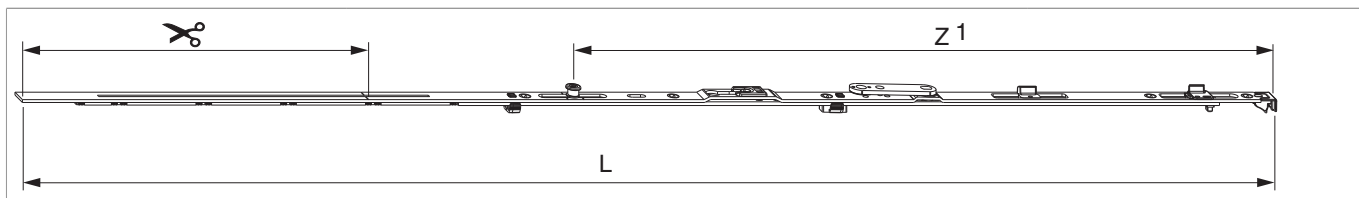


## 201829 - MM Scherenstulp DK rechts mit Sparlüftung 1300 mit 1 i.S. FFB 1.051-1.300 silber

### Technische Zeichnung



			<b>L</b>					<b>No</b>
Silber	rechts	1300	1.196,5	260	1.051 - 1.300		20	201829 <sup>1)</sup>

<sup>1)</sup> Ab FFB 1301 mm ist die Verwendung der Zweitschere vorgeschrieben.

### Schraubpositionstabelle

<b>No</b>		1	2	3	4	5	6	
201829	6	18,5	91,5	336	452	623	829	

### Zapfensitztable

<b>No</b>		Z1	
201829	1	587	

### Lehren

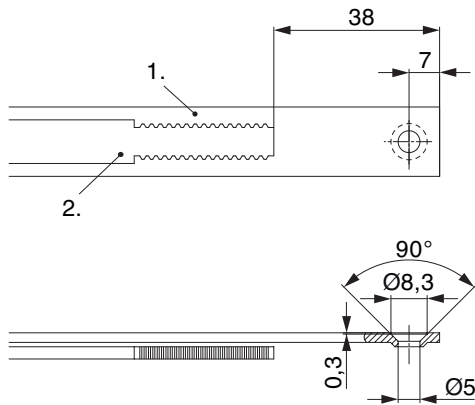
							<b>No</b>
Einlegelehre Schere MM/MM-KS		mit Halter 48 mm	4L	630 - 1.300		1	214669 <sup>1)</sup>
Einlegelehre für Mittelverschluss und Schere MM	mit Halter 48 mm			260 - 1.500	270 - 2.000	1	204771

<sup>1)</sup> Oben 12L.



## 201829 - MM Scherenstulp DK rechts mit Sparlüftung 1300 mit 1 i.S. FFB 1.051-1.300 silber

### Stanzbild

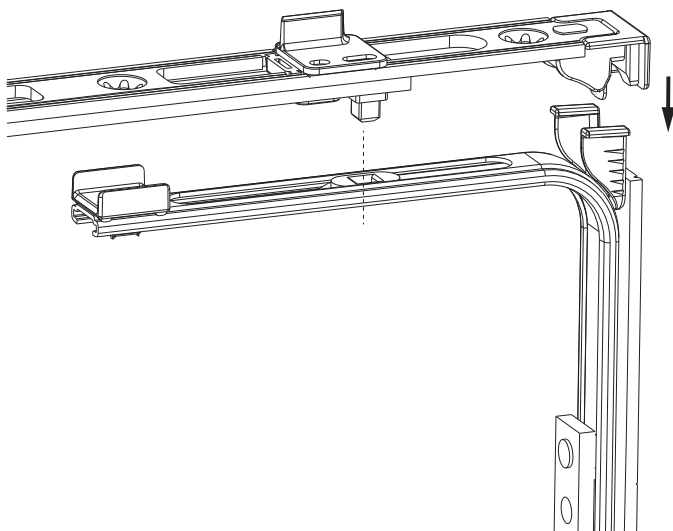


• Wir empfehlen die Schnittkanten von TRICOAT-PLUS Beschlagteilen mit dem TRICOAT-PLUS-Ausbesserungslack (Art. Nr. 358440) nachzubehandeln.

- 1. Stulp
- 2. Riegel

### Klipsverbindung

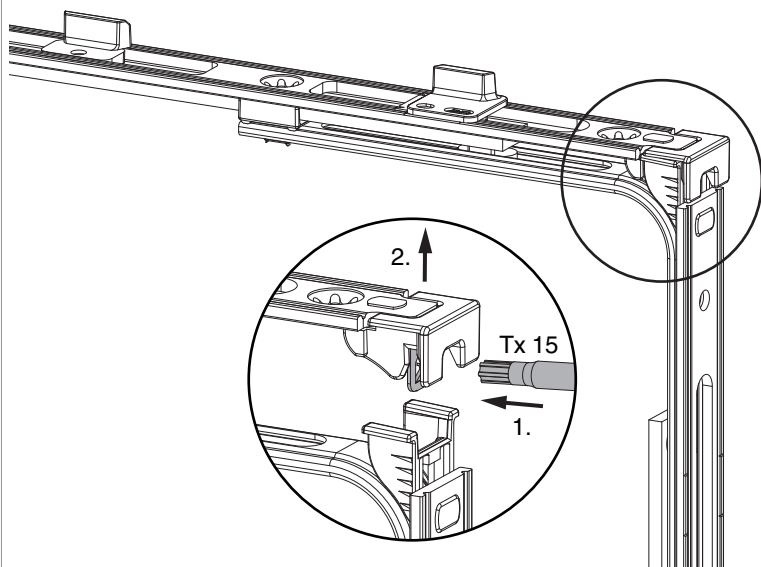
Klipsverbindung einhängen



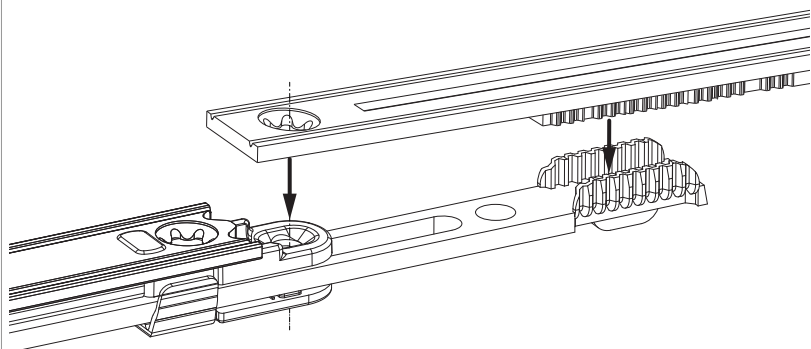


201829 - MM Scherenstulp DK rechts mit Sparlüftung  
1300 mit 1 i.S. FFB 1.051-1.300 silber

Klipsverbindung aushängen



Zahnkassenverbindung

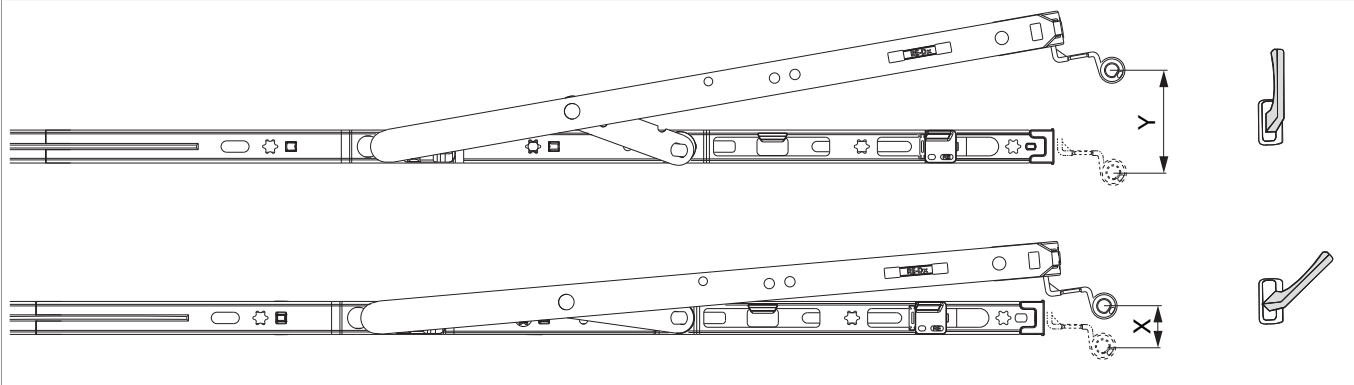





## 201829 - MM Scherenstulp DK rechts mit Sparlüftung 1300 mit 1 i.S. FFB 1.051-1.300 silber

### Kippweite

Kipp- und Sparlüftungsstellung



	X	Y
400	~ 13	80
600	~ 13	124
800	~ 13	125
1050	~ 13	127
1300	~ 13	127



# 201829 - MM Scherenstulp DK rechts mit Sparlüftung 1300 mit 1 i.S. FFB 1.051-1.300 silber

## Anpressdruckeinstellung

i.S Zapfen und Verschlusszapfen

