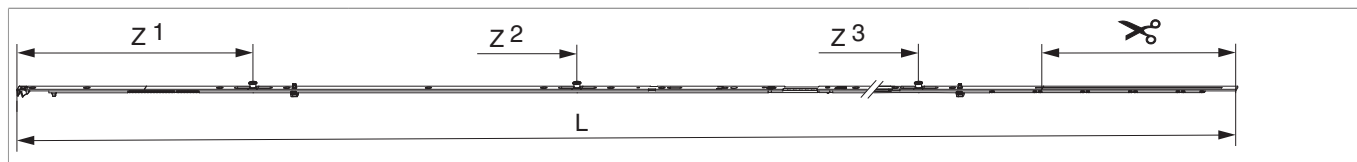




## 210339 - Mittelteil senkrecht MM SKB-S,SKB-SE,SKB-S Upgrade,PAS 1950 mit 3 i.S. FFH 1.701-1.950 silber

### Technische Zeichnung



				<b>L</b>			<b>Nº</b>
Silber	mit 3 i.S.	1950	260	1.846,5	1.701 - 1.950	10	<a href="#">210339</a>

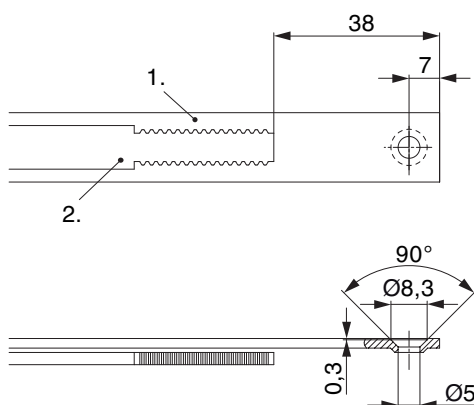
### Schraubpositionstabelle

<b>Nº</b>		1	2	3	4	5	6	7	8	9	10	11	12	13	14
<a href="#">210339</a>	11	18,5	91,5	270	360	550	705	795	863,5	1.124	1.388	1.465			

### Zapfensitztablelle

<b>Nº</b>		Z1	Z2	Z3	Z4	
<a href="#">210339</a>	3	315	750	1.420		

### Stanzbild

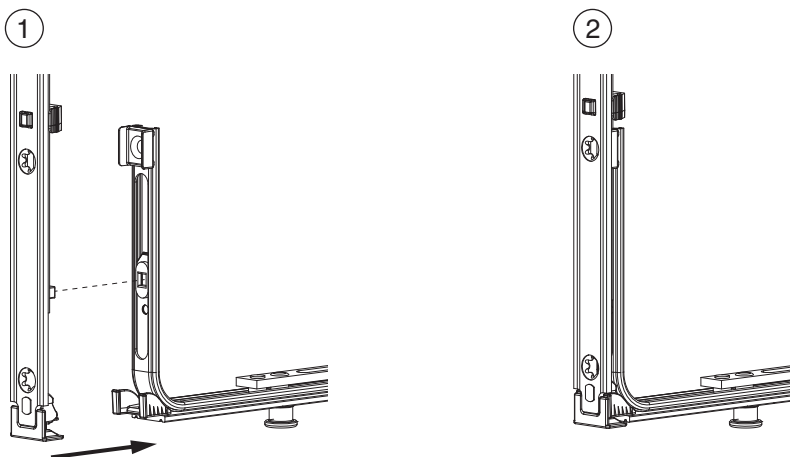


• Wir empfehlen die Schnittkanten von TRICOAT-PLUS Beschlagteilen mit dem TRICOAT-PLUS-Ausbesserungslack (Art. Nr. 358440) nachzubehandeln.

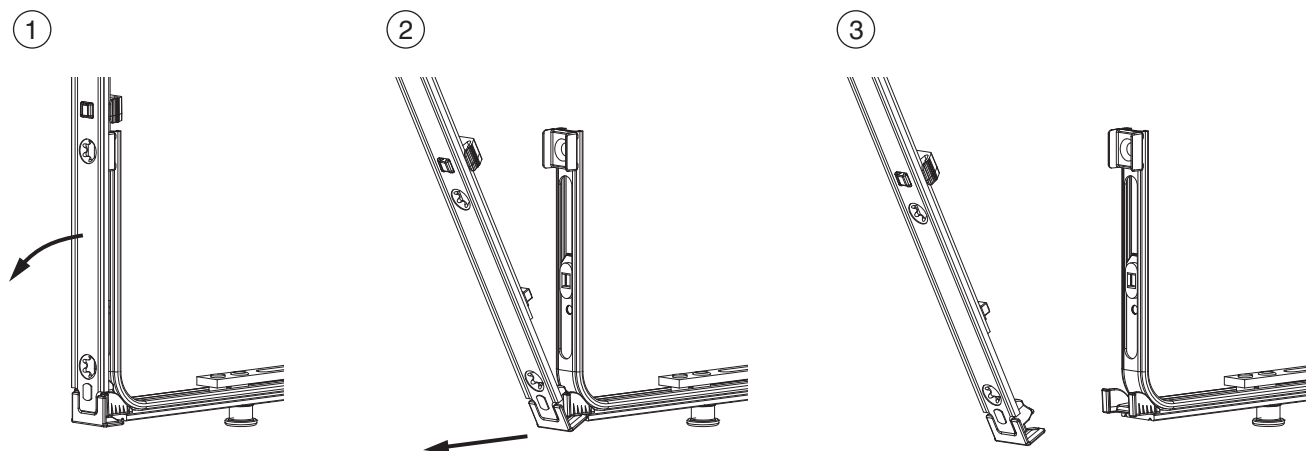
1. Stulp  
2. Riegel

## Klipsverbindung

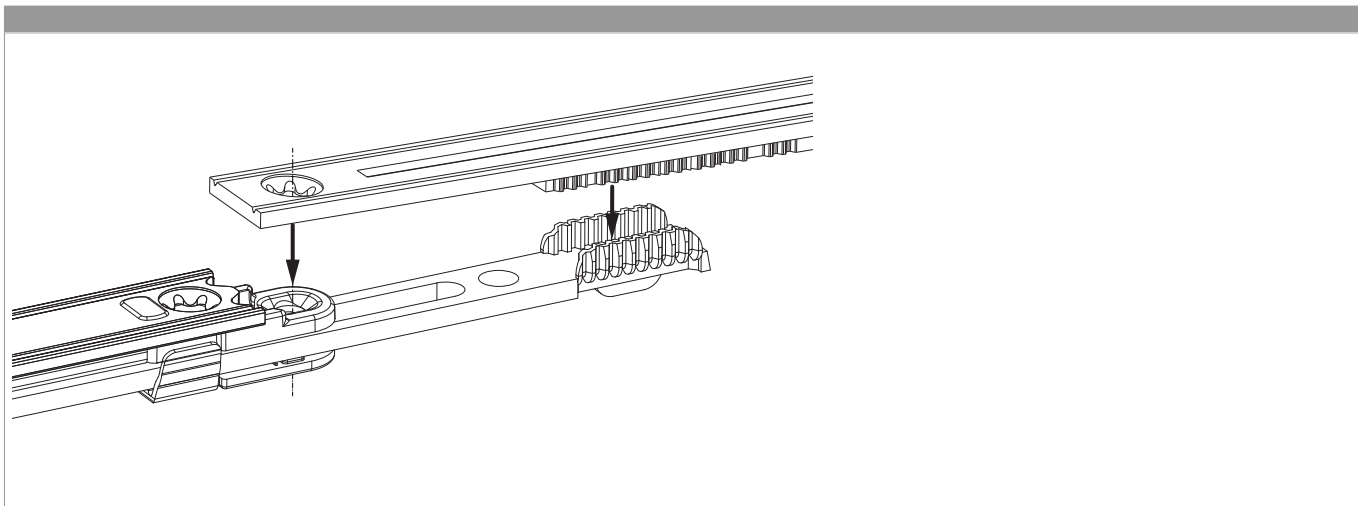
### Klipsverbindung einhängen



### Klipsverbindung aushängen



## Zahnkassenverbindung



## Anpressdruckeinstellung

i.S Zapfen und Verschlusszapfen

