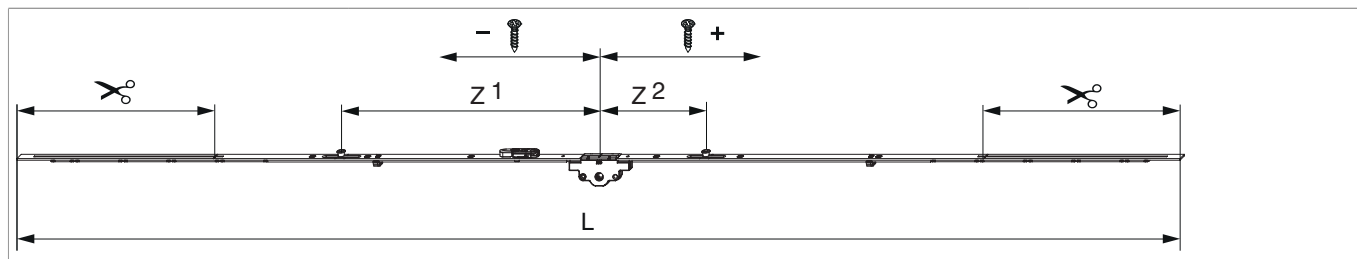




## 205532 - MM Getriebe variabel DK DM 25 1750 mit 2 i.S. FFH 1.251-1.750 silber

### Technische Zeichnung



		<b>L</b>						<b>Nº</b>
Silber	1750	1.540	25	1.251 - 1.750	260	1	10	205532 <sup>1)</sup>

<sup>1)</sup> Empfehlung: Griffmaß sollte zwischen 1/3 und 1/2 von FFH sein.

### Schraubpositionstabelle

<b>Nº</b>		1	2	3	4	5	6	7	8	
205532	6	-381,5	-308,5	-171,5	74	185	368,5			

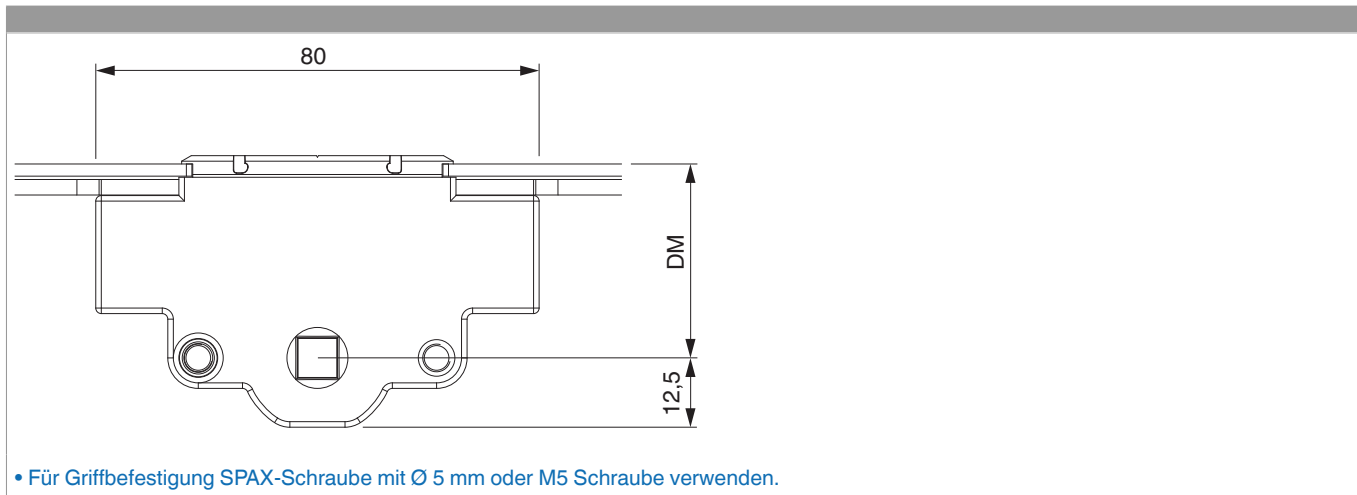
### Zapfensitztablelle

<b>Nº</b>		Z1	Z2	Z3	
205532	2	-343	140		

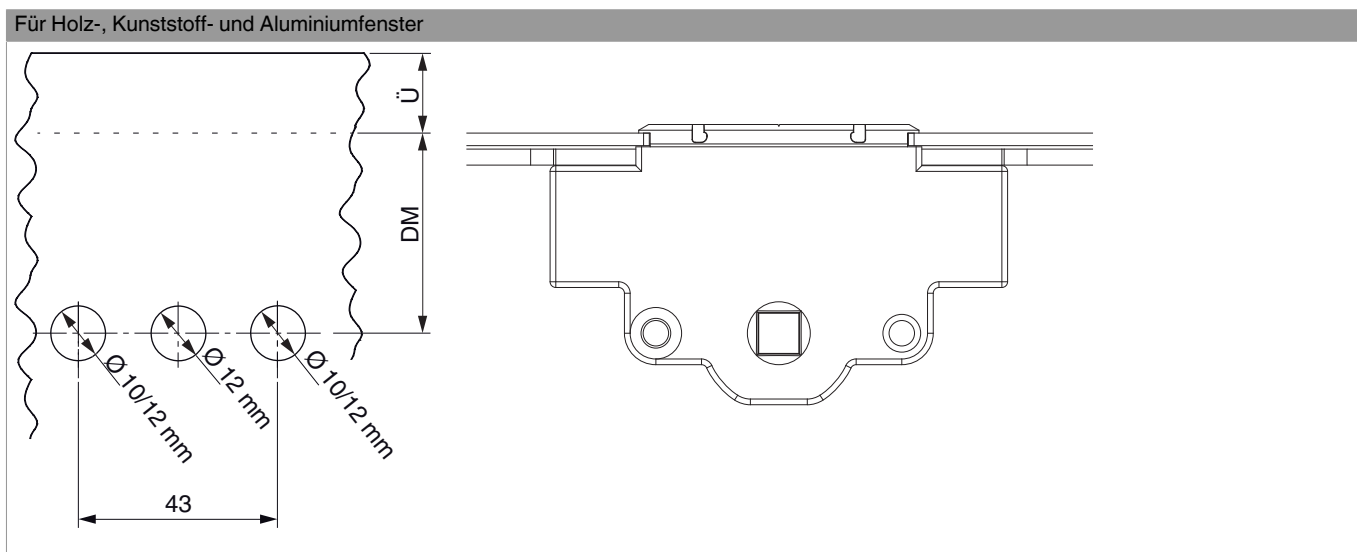
### Lehren

			<b>Nº</b>
Bohrlehre für Türgetriebe sperrbar DM 25-50 mm	Profilbreite bis 110 mm	1	214634

## Abmessungen Getriebekasten

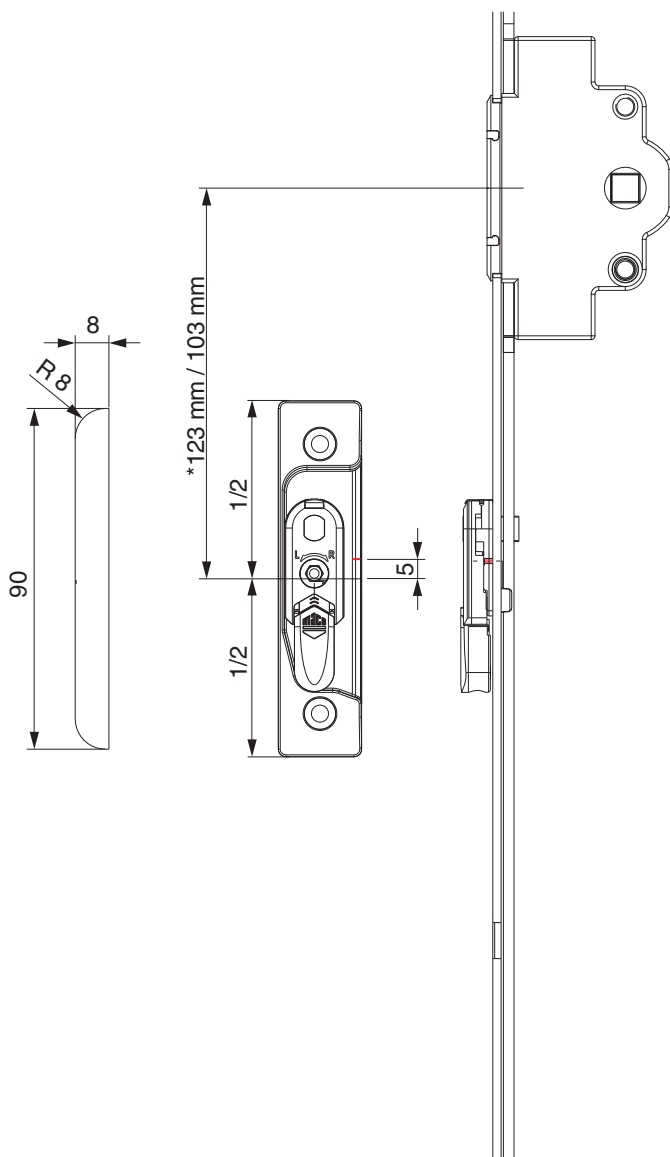


## Bohrbild



## Positionierung Hebeteile

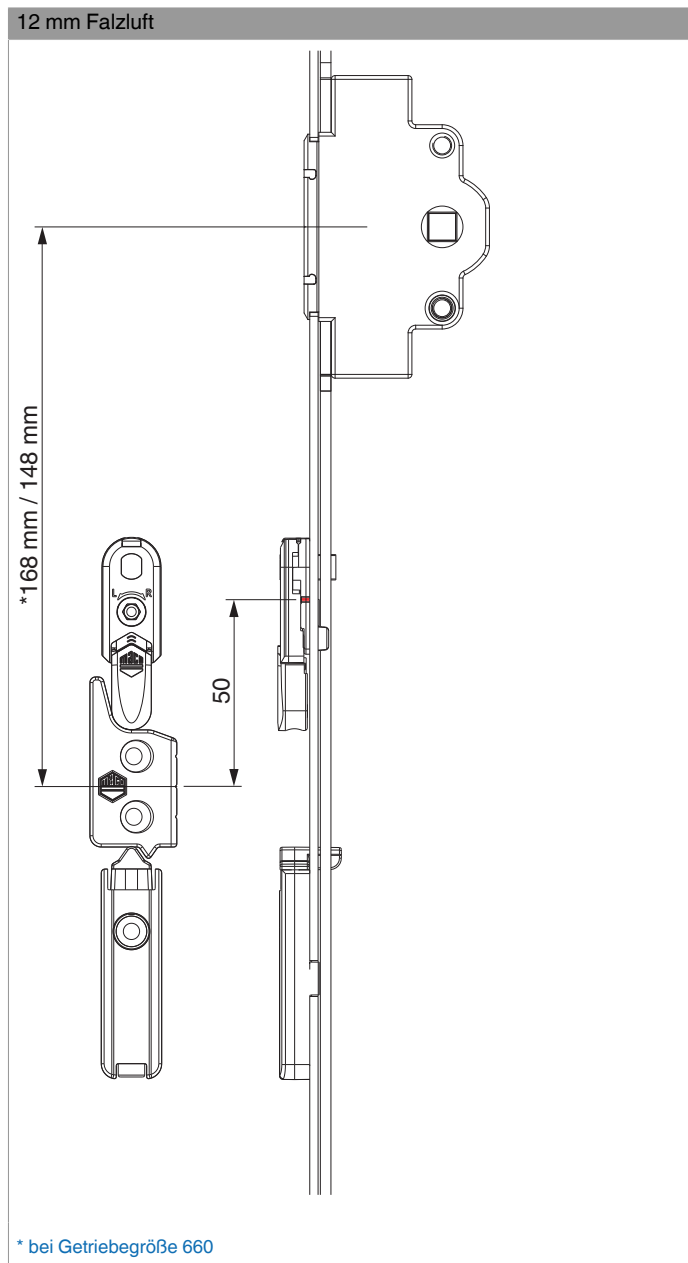
Hebeteile 4L / ohne Türschnapper



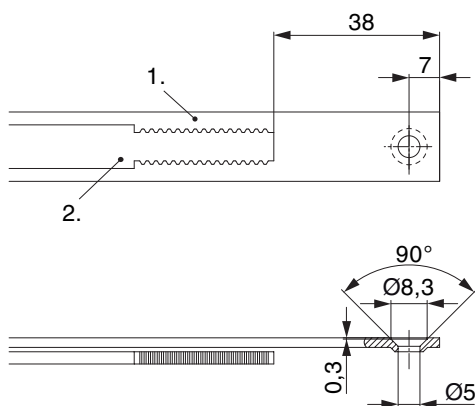
\* bei Getrießgröße 660



**205532 - MM Getriebe variabel DK DM 25 1750 mit 2 i.S.  
FFH 1.251-1.750 silber**



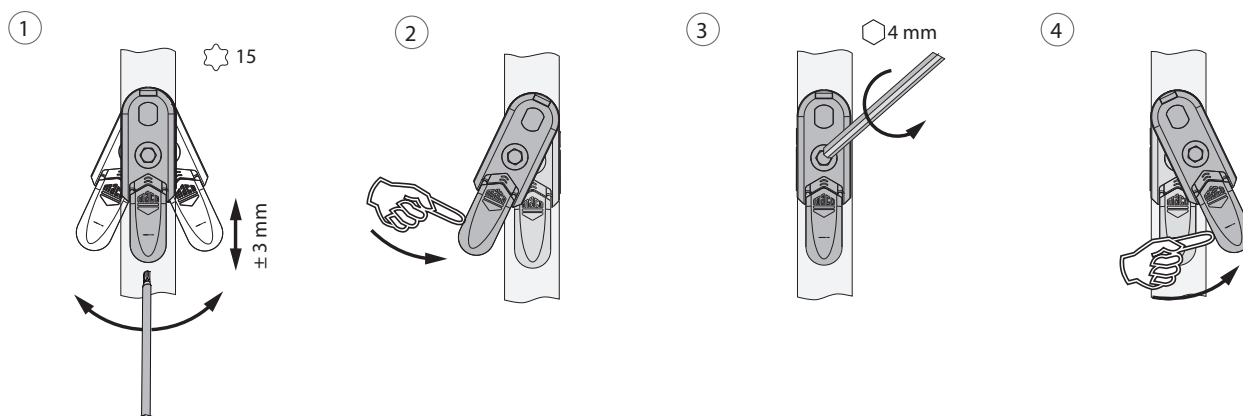
## Stanzbild



• Wir empfehlen die Schnittkanten von TRICOAT-PLUS Beschlagteilen mit dem TRICOAT-PLUS-Ausbesserungslack (Art. Nr. 358440) nachzubehandeln.

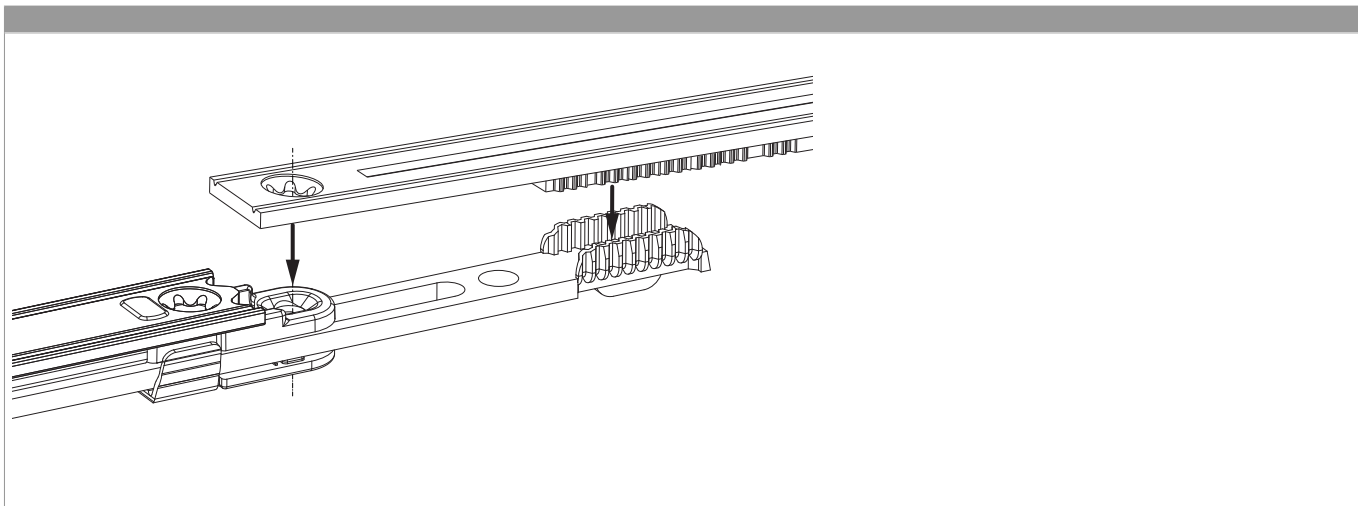
1. Stulp  
2. Riegel

## Ausschwenken und Einstellen der Hebesicherung



1. Ausschwenken und Höhenverstellung der Hebesicherung.  
2. Rückstellung der Hebesicherung.  
3. Mittenfixierung der Hebesicherung.  
4. Ausschwenken der Hebesicherung.

## Zahnkastenverbindung



## Anpressdruckeinstellung

i.S Zapfen und Verschlusszapfen

