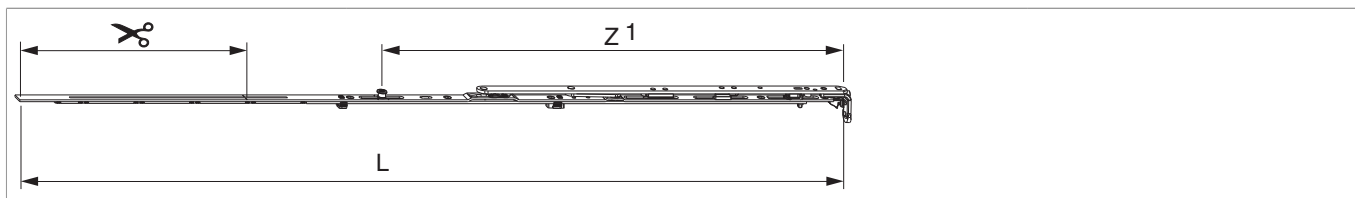




## 211905 - MM Winkelbandschere DK AS/DTuni/PVC ohne Sparlüftung 1050 mit 1 i.S. FFB 801-1.050 silber

### Technische Zeichnung



						L		Nº
Silber	Schere montiert MM	1050	801 - 1.050		260	946,5	20	211905 <sup>1)</sup>

<sup>1)</sup> Ab FFB 1301 mm ist die Verwendung der Zweitschere vorgeschrieben.

### Schraubpositionstabelle

Nº		1	2	3	4	5	6	
211905	5	18,5	91,5	333	452	564		

### Zapfensitztable

Nº		Z1	
211905	1	528	

### Lehren

							Nº
Einlegelehre Schere MM/MM-KS		mit Halter 48 mm	4L	630 - 1.300		1	214669 <sup>1)</sup>
Einlegelehre für Mittelverschluss und Schere MM	mit Halter 48 mm			260 - 1.500	270 - 2.000	1	204771
Einlegelehre für Mittelverschluss MM		2-flg.				1	206260

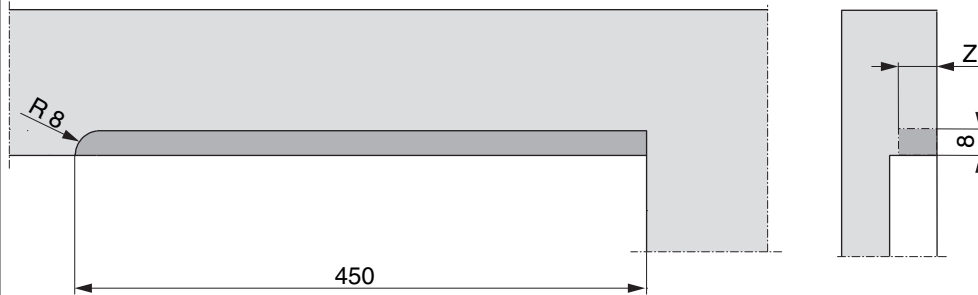
<sup>1)</sup> Oben 12L.



## 211905 - MM Winkelbandschere DK AS/DTuni/PVC ohne Sparlüftung 1050 mit 1 i.S. FFB 801-1.050 silber

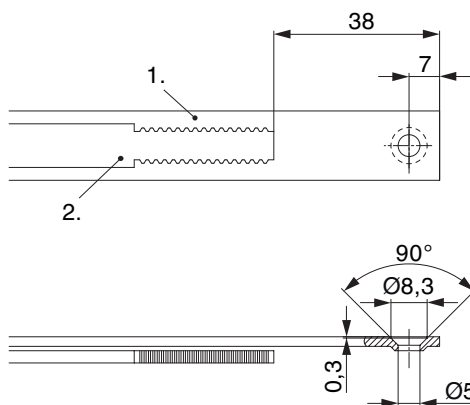
### Rahmenfräsung 4L für Scheren

Größe 1050 und 1300



	Z
9V	18
13V	22

### Stanzbild



• Wir empfehlen die Schnittkanten von TRICOAT-PLUS Beschlagteilen mit dem TRICOAT-PLUS-Ausbesserungslack (Art. Nr. 358440) nachzubehandeln.

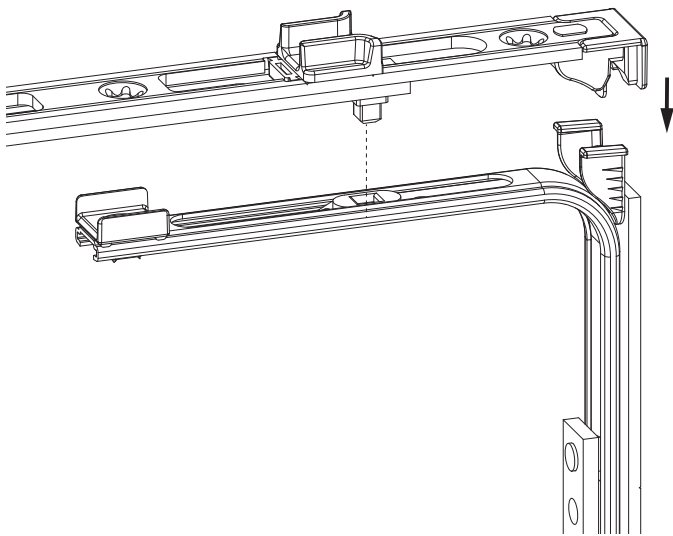
1. Stulp
2. Riegel



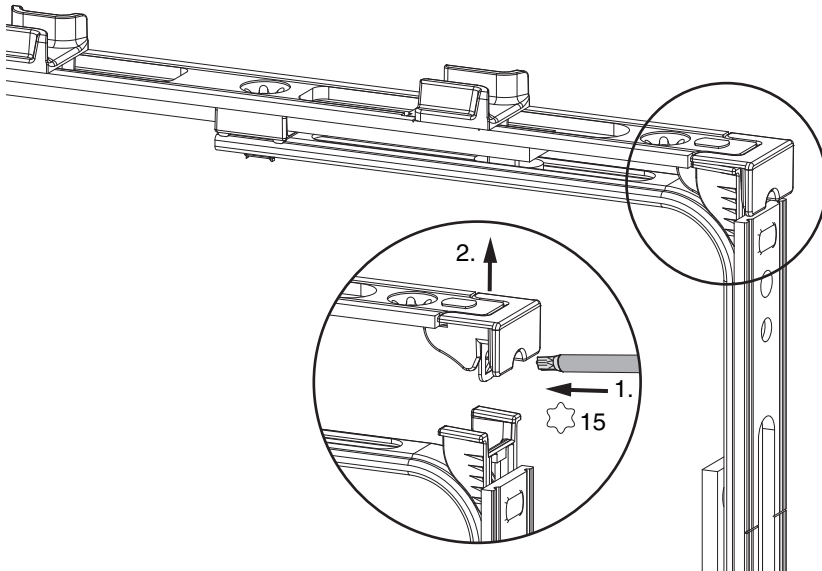
211905 - MM Winkelbandschere DK AS/DTuni/PVC ohne Sparlüftung 1050 mit 1 i.S. FFB 801-1.050 silber

## Klipsverbindung

Klipsverbindung einhängen



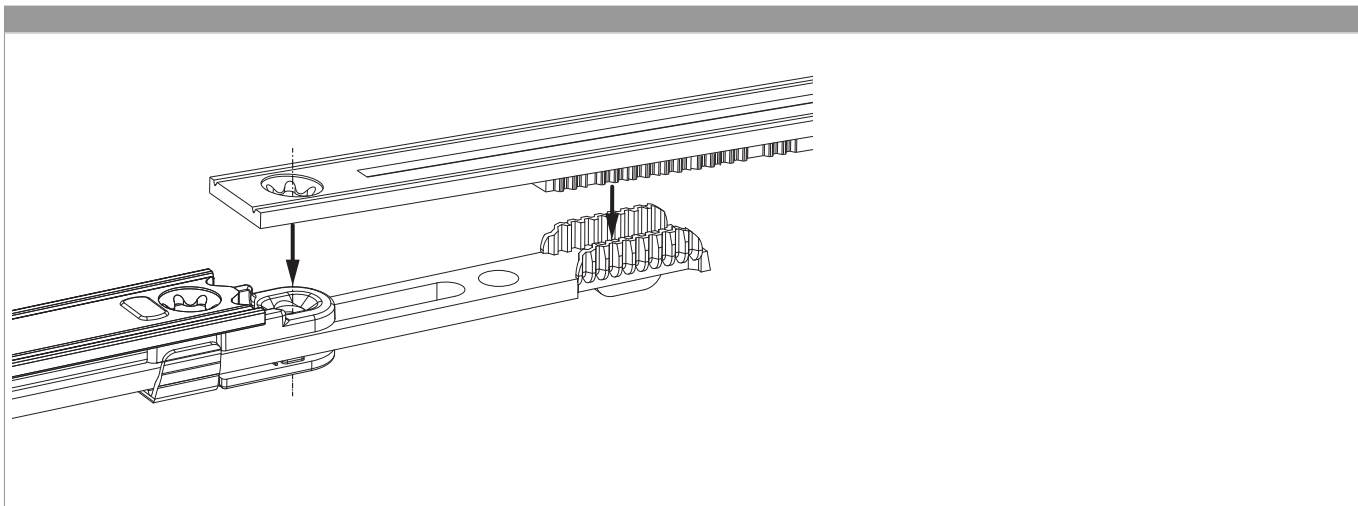
Klipsverbindung aushängen





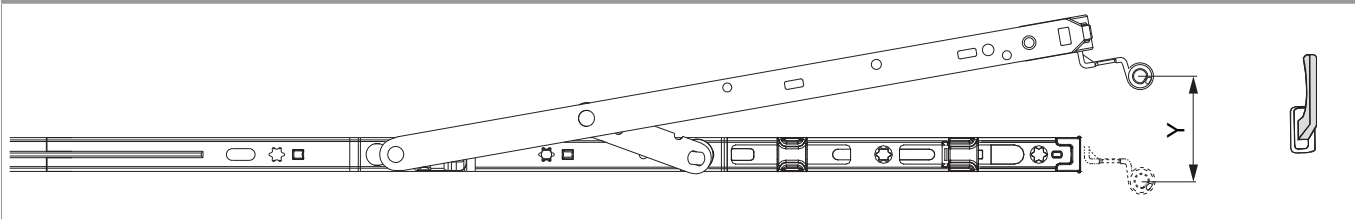
## 211905 - MM Winkelbandschere DK AS/DTuni/PVC ohne Sparlüftung 1050 mit 1 i.S. FFB 801-1.050 silber


### Zahnkassenverbindung



### Kippweite

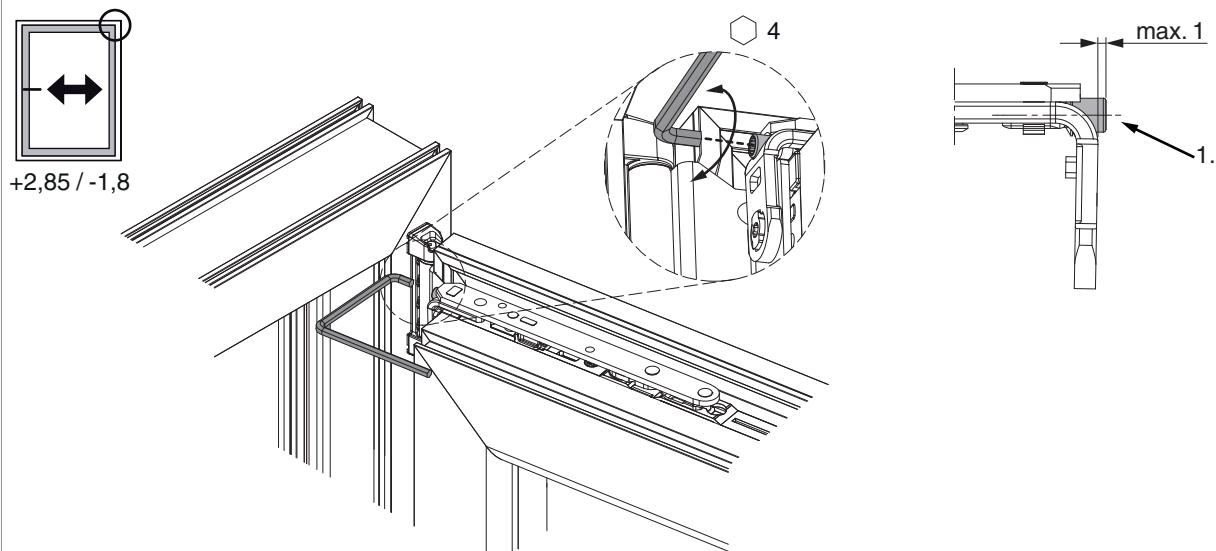
Kippstellung



	Y
400	80
600	124
800	125
1050	127
1300	127

## Seiteneinstellung

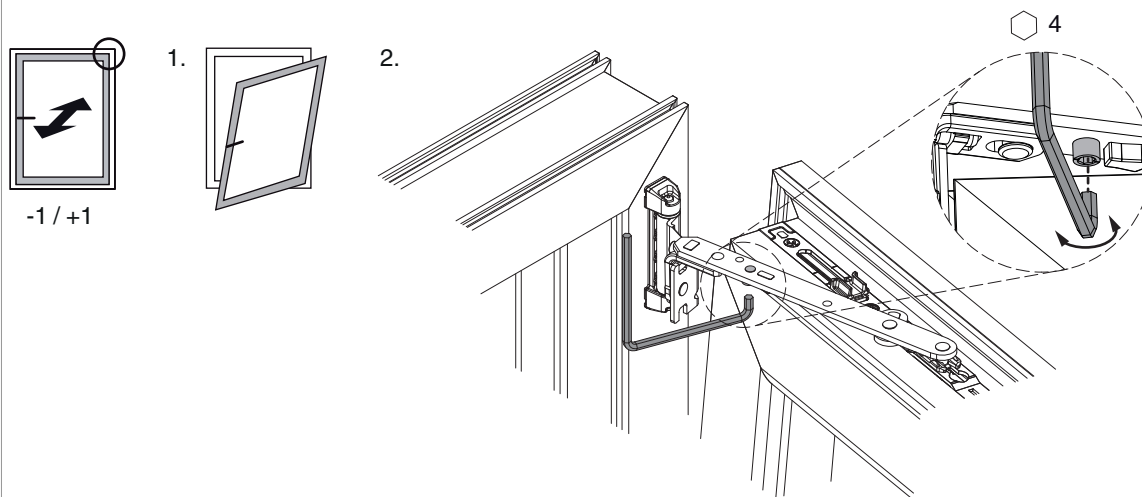
im Scherenarm



1. Beim Absenken des Flügels darauf achten, dass die Schraube nicht komplett herausgeschraubt wird. Der Schraubenkopf darf maximal 1 mm vorstehen!

## Anpressdruckeinstellung

im Scherenarm





211905 - MM Winkelbandschere DK AS/DTuni/PVC ohne  
Sparlüftung 1050 mit 1 i.S. FFB 801-1.050 silber

i.S Zapfen und Verschlusszapfen

