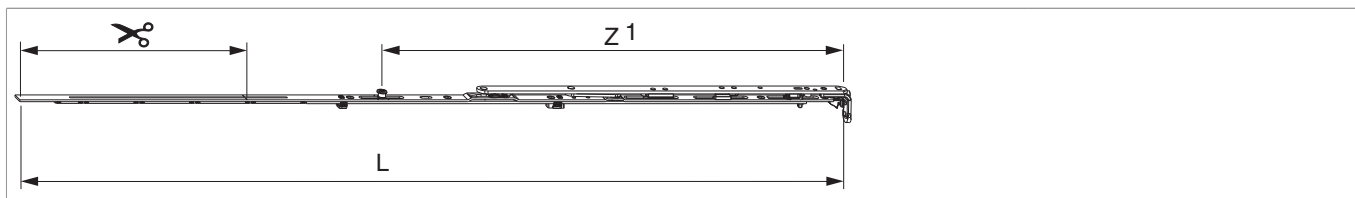




211906 - MM Winkelbandschere DK AS/DTuni/PVC ohne Sparlüftung 1300 mit 1 i.S. FFB 1.051-1.300 silber

Technische Zeichnung



						L		N ^o
Silber	Schere montiert MM	1300	1.051 - 1.300		260	1.196,5	20	211906 ¹⁾

¹⁾ Ab FFB 1301 mm ist die Verwendung der Zweitschere vorgeschrieben.

Schraubpositionstabelle

N ^o		1	2	3	4	5	6	
211906	6	18,5	91,5	333	452	623	829	

Zapfensittztable

N ^o		Z 1	
211906	1	587	

Lehren

							N ^o
Einlegelehre Schere MM/MM-KS		mit Halter 48 mm	4L	630 - 1.300		1	214669 ¹⁾
Einlegelehre für Mittelverschluss und Schere MM	mit Halter 48 mm			260 - 1.500	270 - 2.000	1	204771
Einlegelehre für Mittelverschluss MM		2-flg.				1	206260

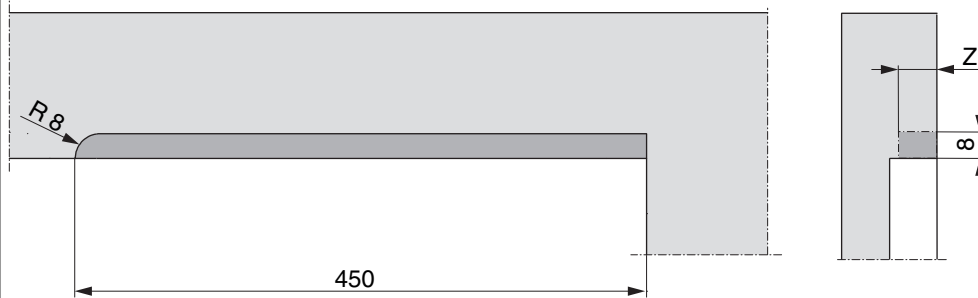
¹⁾ Oben 12L.



211906 - MM Winkelbandschere DK AS/DTuni/PVC ohne Sparlüftung 1300 mit 1 i.S. FFB 1.051-1.300 silber

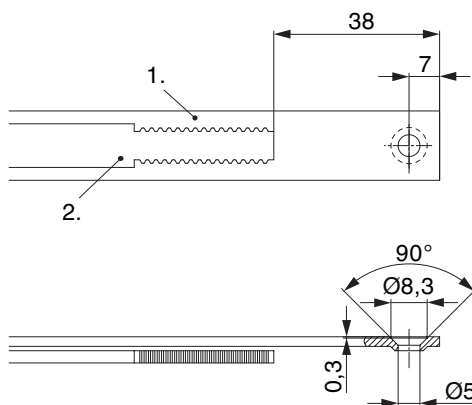
Rahmenfräsung 4L für Scheren

Größe 1050 und 1300



	Z
9V	18
13V	22

Stanzbild



• Wir empfehlen die Schnittkanten von TRICOAT-PLUS Beschlagteilen mit dem TRICOAT-PLUS-Ausbesserungslack (Art. Nr. 358440) nachzubehandeln.

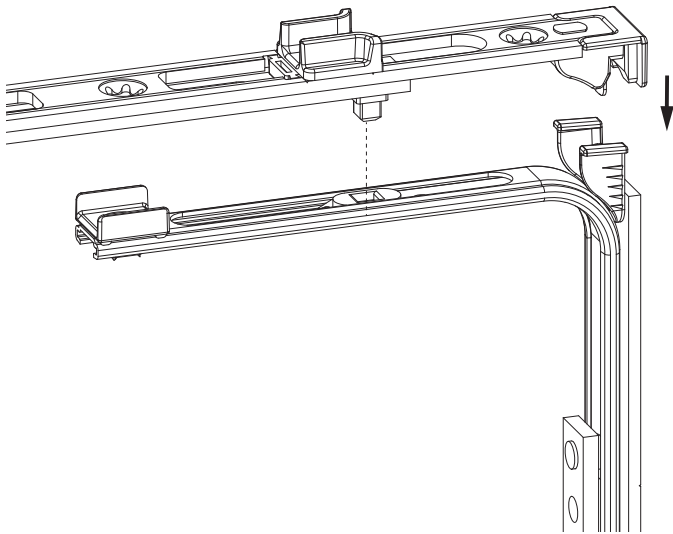
1. Stulp
2. Riegel



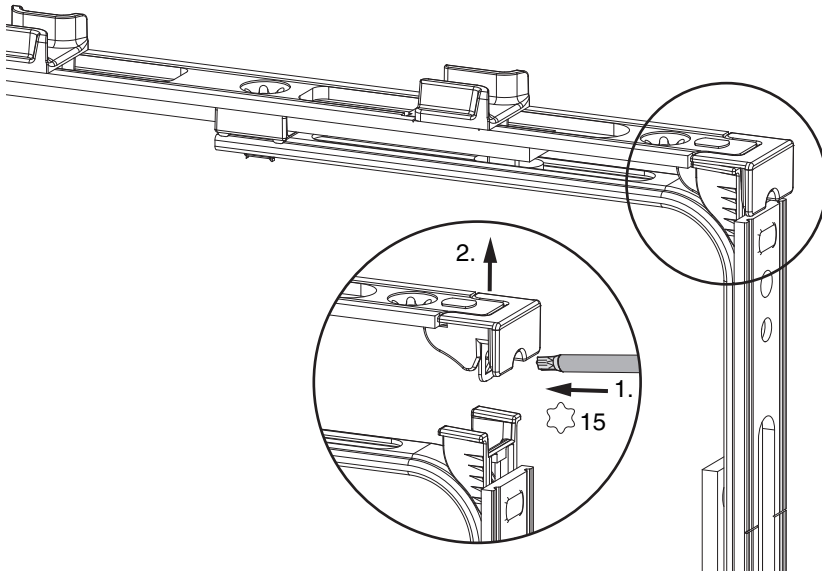
211906 - MM Winkelbandschere DK AS/DTuni/PVC ohne Sparlüftung 1300 mit 1 i.S. FFB 1.051-1.300 silber

Klipsverbindung

Klipsverbindung einhängen



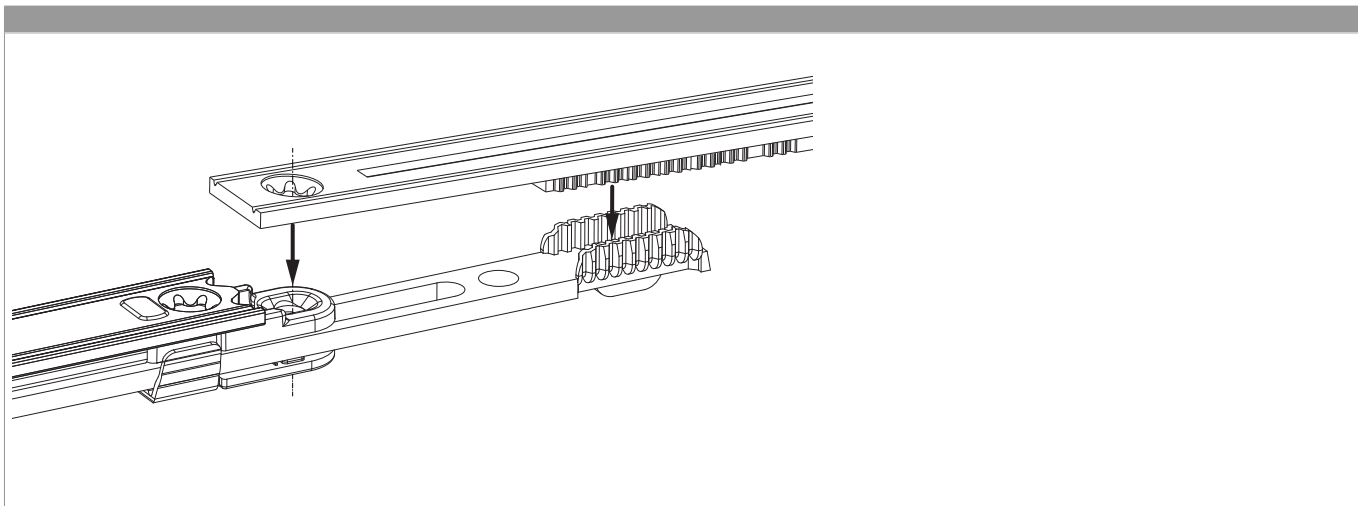
Klipsverbindung aushängen





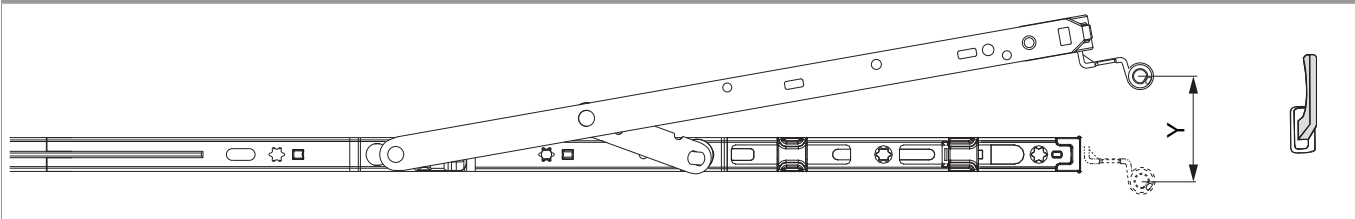
211906 - MM Winkelbandschere DK AS/DTuni/PVC ohne Sparlüftung 1300 mit 1 i.S. FFB 1.051-1.300 silber


Zahnkassenverbindung



Kippweite

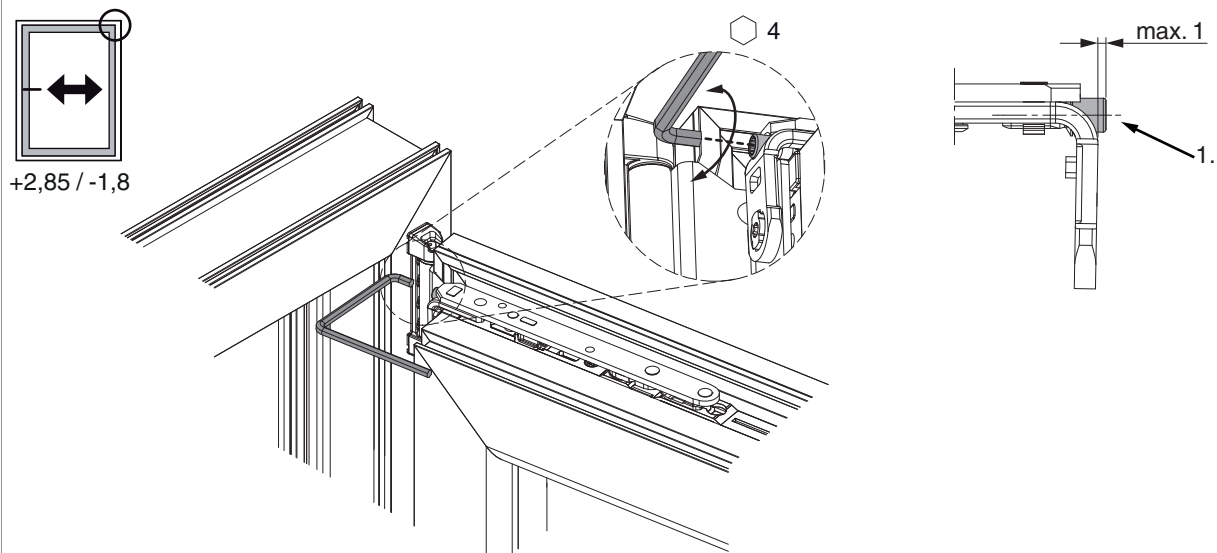
Kippstellung



	Y
400	80
600	124
800	125
1050	127
1300	127

Seiteneinstellung

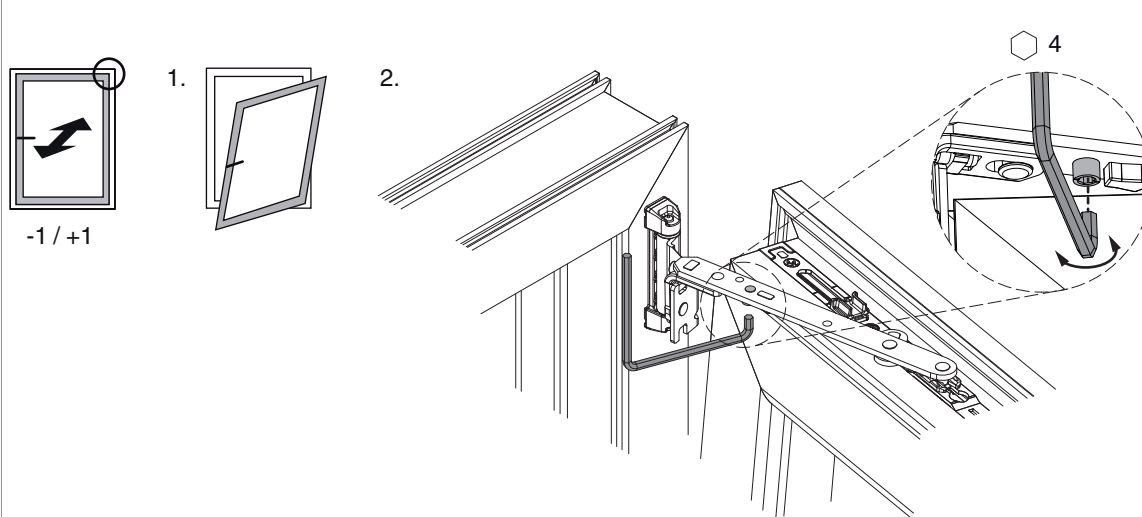
im Scherenarm



1. Beim Absenken des Flügels darauf achten, dass die Schraube nicht komplett herausgeschraubt wird. Der Schraubenkopf darf maximal 1 mm vorstehen!

Anpressdruckeinstellung

im Scherenarm





211906 - MM Winkelbandschere DK AS/DTuni/PVC ohne Sparlüftung 1300 mit 1 i.S. FFB 1.051-1.300 silber

i.S Zapfen und Verschlusszapfen

