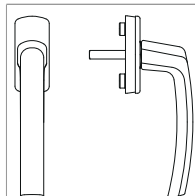


20415 - Fenstergriff Harmony mit 45° Raste mit Nocken 10/12 Stift 7x32 titan F7

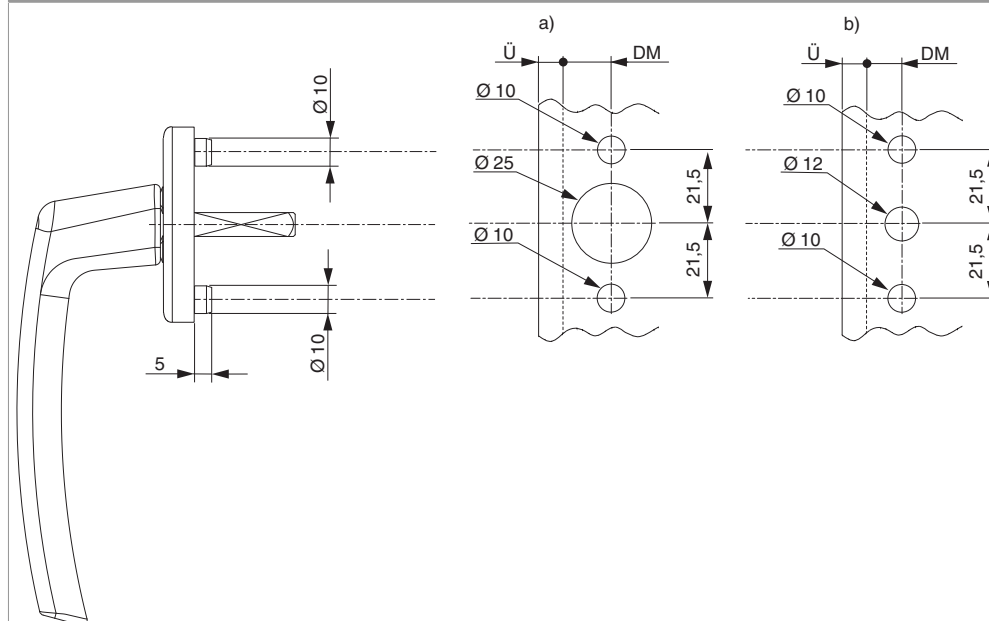
Technische Zeichnung



titan	F7			Stift	32	7				No
		55	28				eloxiert	20		20415

Bohrbild

Rosette mit Nocken Ø 10

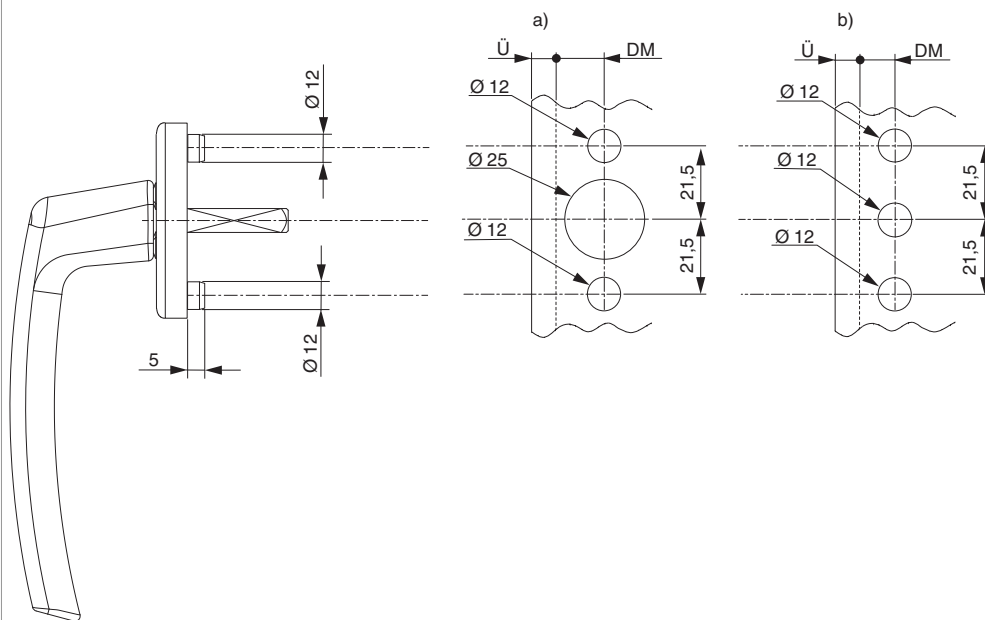


Die Nocken haben die Funktion der besseren Stabilisierung des Griffes.

a) Empfohlene Bohrungen für Holzfenster

b) Empfohlene Bohrungen für PVC-Fenster

Rosette mit Nocken Ø 12



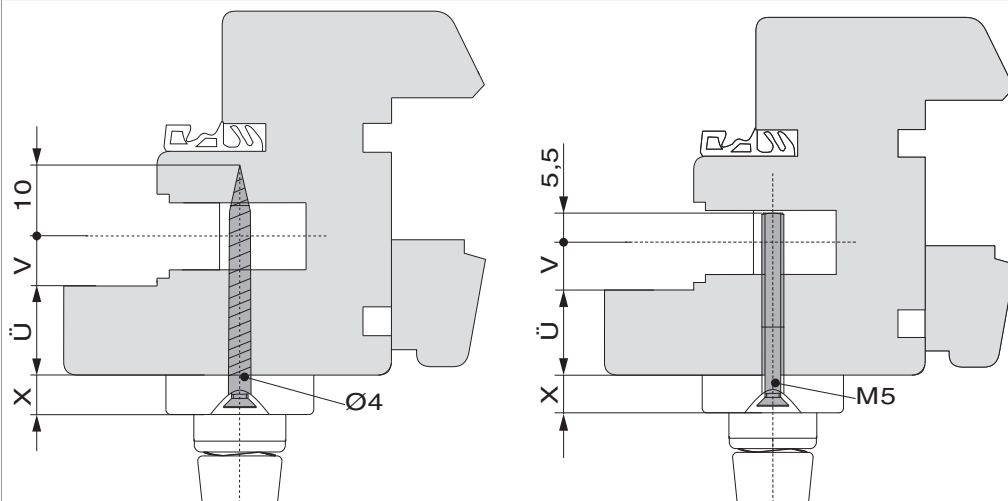
Die Nocken haben die Funktion der besseren Stabilisierung des Griffes.

a) Empfohlene Bohrungen für Holzfenster

b) Empfohlene Bohrungen PVC-Fenster

Montage

Berechnung Schraubenlänge

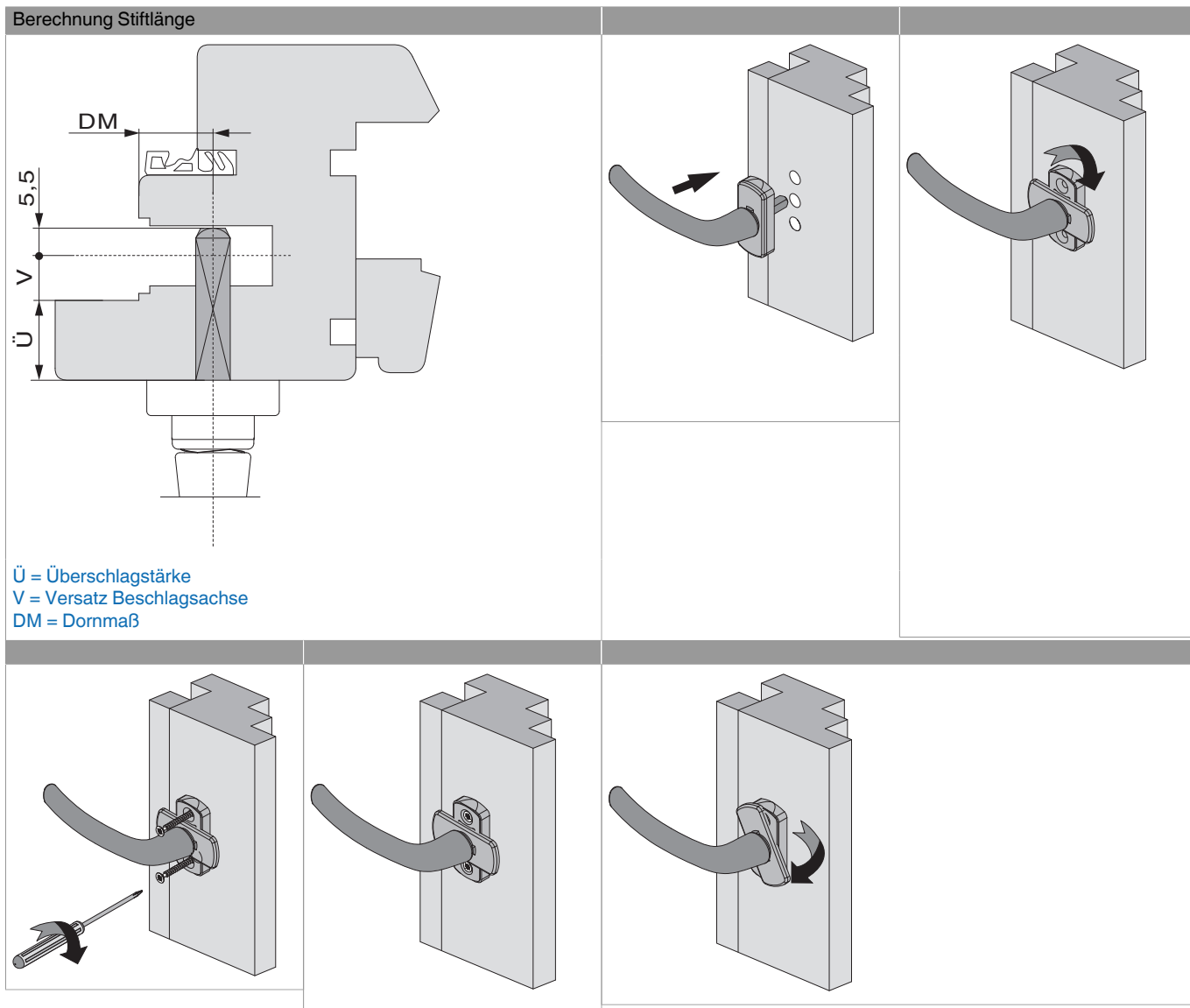


X = 8 mm: Harmony

X = 9,5 mm: Rhapsody

Ü = Überslagstärke

V = Versatz Beschlagsachse





20415 - Fenstergriff Harmony mit 45° Raste mit Nocken 10/12 Stift 7x32 titan F7

Bedienung

