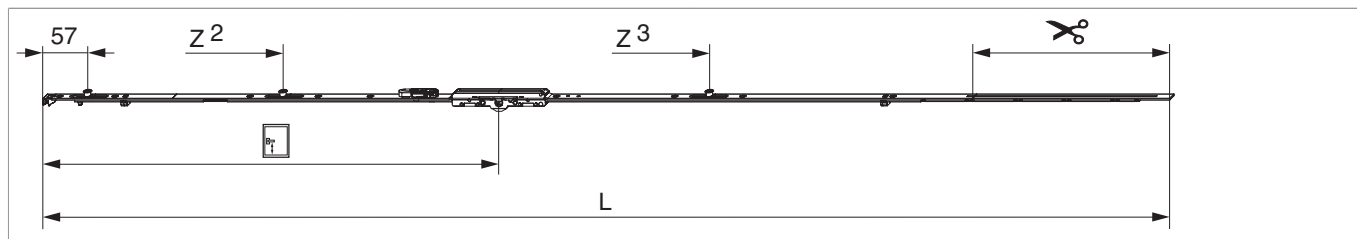




208779 - MM Getriebe fix DK EH DM 6,5 1590 mit 3 i.S. GM 600 FFH 1.341-1.590 silber

Technische Zeichnung



		L							Nº
Silber	1590	1.486,5	6,5	600	1.341 - 1.590	260,5	1	10	208779 ^{1) 2)}

¹⁾ Empfehlung: Griffmaß sollte zwischen 1/3 und 1/2 von FFH sein.

²⁾ Für einbruchhemmende Fenster nach EN 1627.

Schraubpositionstabelle

Nº		1	2	3	4	5	6	7	8	9	
208779	9	18,5	91,5	270	360	428,5	674	830	920	1.119	

Zapfensitztablelle

Nº		Z1	Z2	Z3	
208779	3	57	315	875	

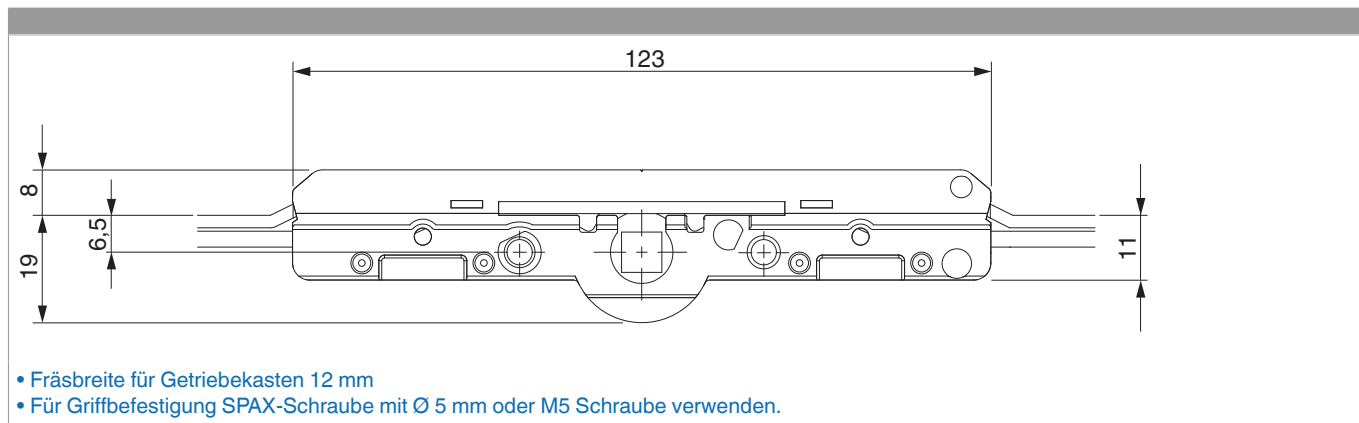
Lehren

			Nº
Bohrlehre für Getriebebohrung MM	für 3 mm- und 12 mm- Bohrer	1	203862



**208779 - MM Getriebe fix DK EH DM 6,5 1590 mit 3 i.S. GM
600 FFH 1.341-1.590 silber**

Abmessungen Getriebekasten

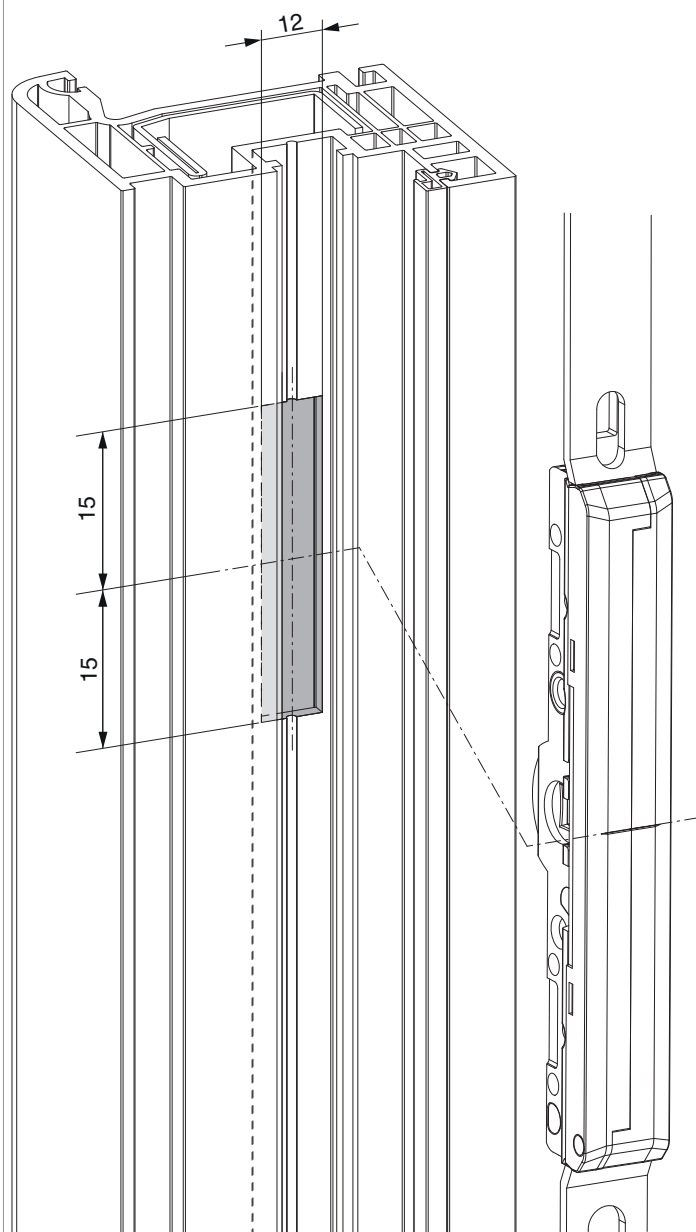




208779 - MM Getriebe fix DK EH DM 6,5 1590 mit 3 i.S. GM
600 FFH 1.341-1.590 silber

Fräsbild

für Kunststoff und Aluminium



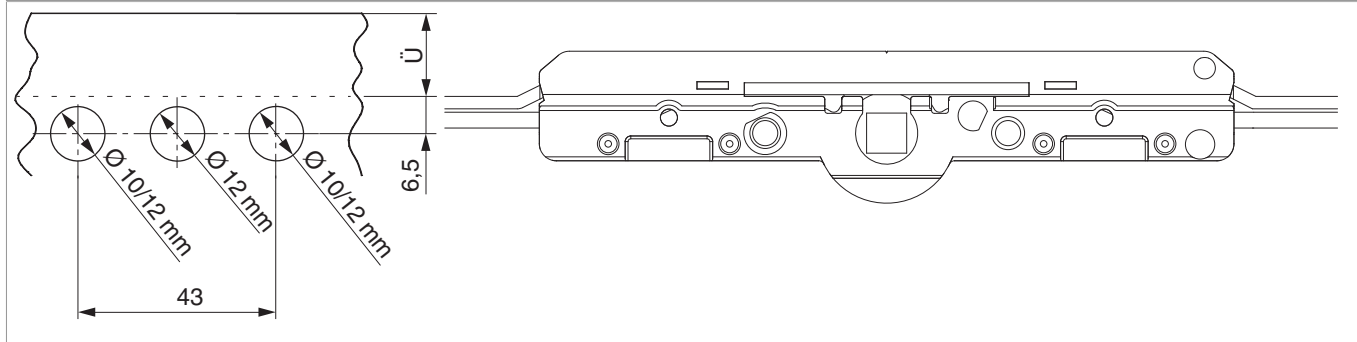
• Frästiefe 20 mm



**208779 - MM Getriebe fix DK EH DM 6,5 1590 mit 3 i.S. GM
600 FFH 1.341-1.590 silber**

Bohrbild

Für Holz-, Kunststoff- und Aluminiumfenster

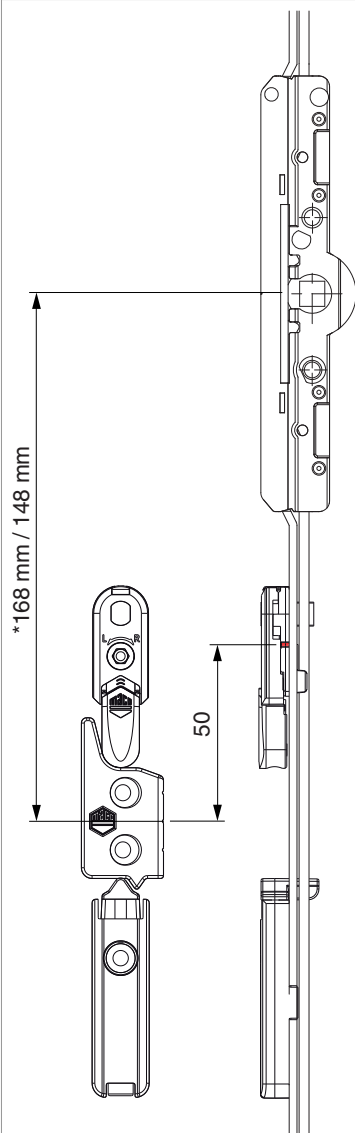




208779 - MM Getriebe fix DK EH DM 6,5 1590 mit 3 i.S. GM 600 FFH 1.341-1.590 silber

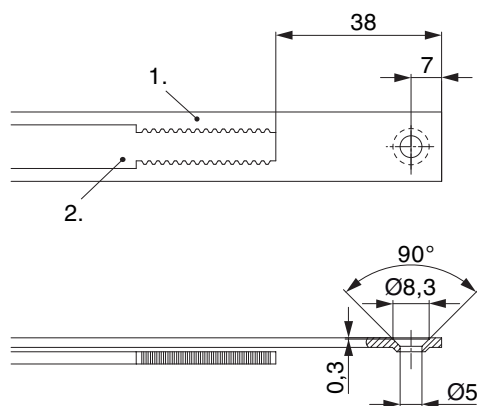
Positionierung Hebeteile

12 mm Falzlufte



* bei Getriebegröße 660

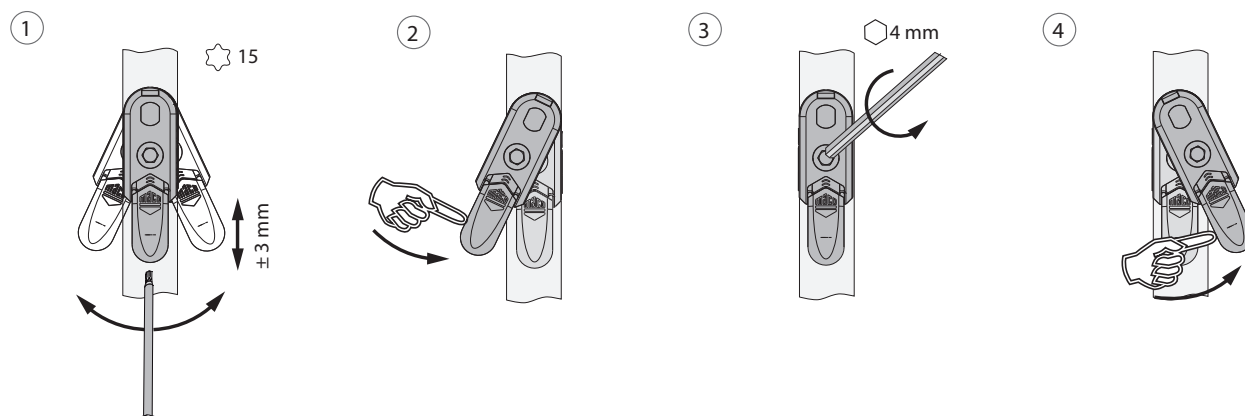
Stanzbild



• Wir empfehlen die Schnittkanten von TRICOAT-PLUS Beschlagteilen mit dem TRICOAT-PLUS-Ausbesserungslack (Art. Nr. 358440) nachzubehandeln.

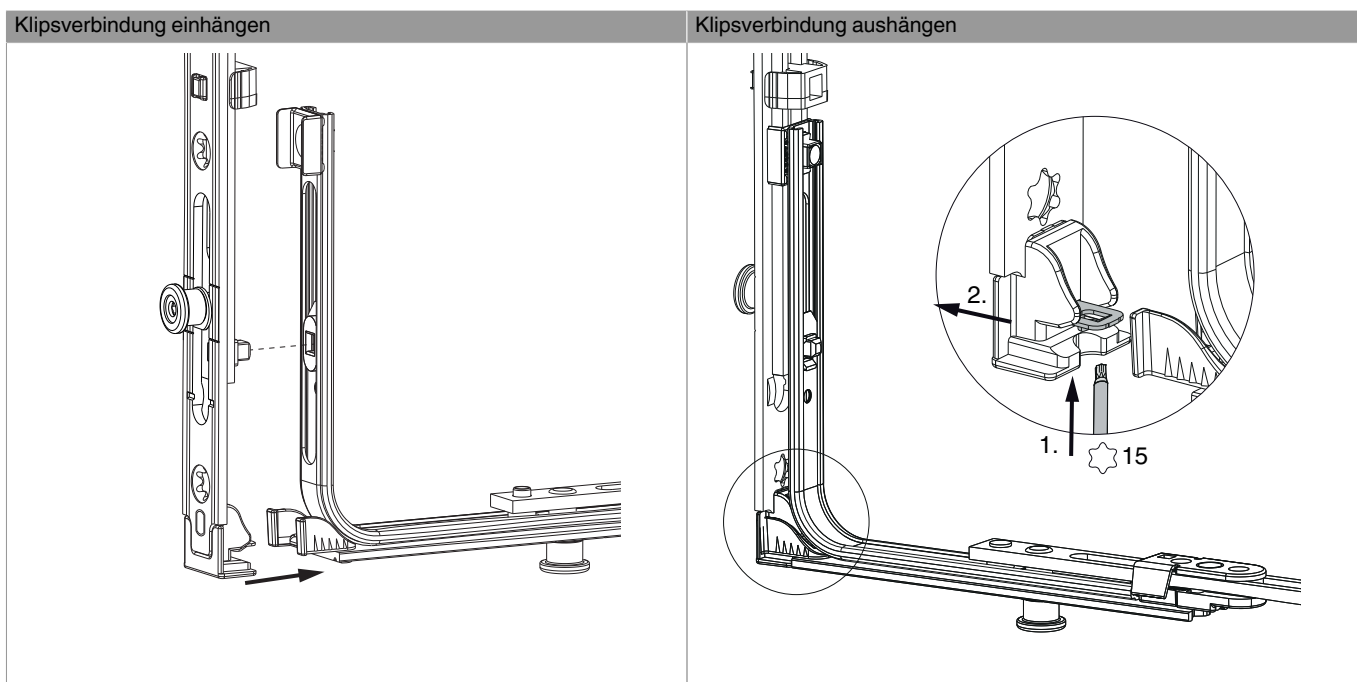
1. Stulp
2. Riegel

Ausschwenken und Einstellen der Hebesicherung

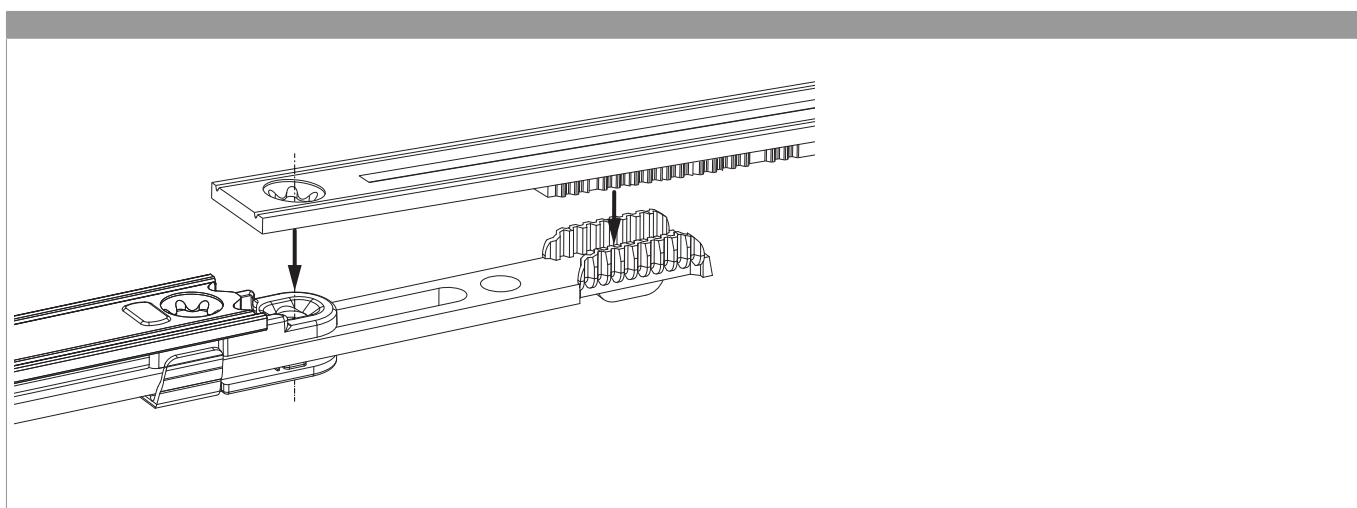


1. Ausschwenken und Höhenverstellung der Hebesicherung.
2. Rückstellung der Hebesicherung.
3. Mittenfixierung der Hebesicherung.
4. Ausschwenken der Hebesicherung.

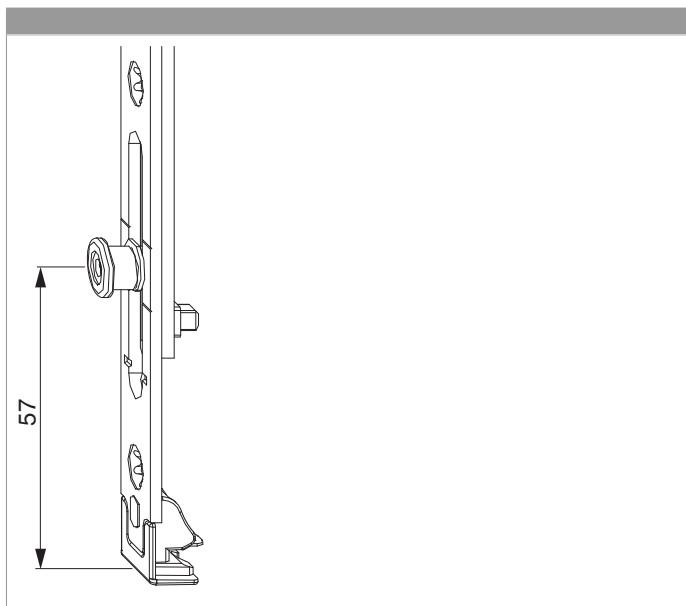
Klipsverbindung EH



Zahnkastenverbindung



Position i.S. Zapfen



Anpressdruckeinstellung

i.S. Zapfen und Verschlusszapfen

