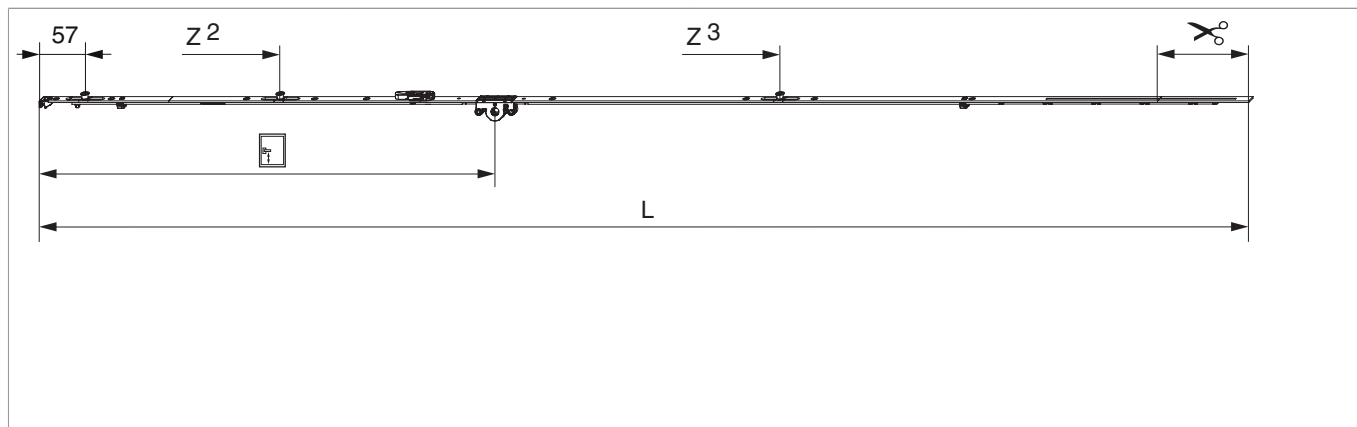




208786 - MM Getriebe fix DK EH DM 15 1950 mit 3 i.S. GM 700 FFH 1.701-1.950 silber

Technische Zeichnung



		L							Nº
Silber	1950	1.846,5	15	700	1.701 - 1.950	260,5	1	10	208786 ^{1) 2)}

¹⁾ Empfehlung: Griffmaß sollte zwischen 1/3 und 1/2 von FFH sein.

²⁾ Für einbruchhemmende Fenster nach EN 1627.

Schraubpositionstabelle

Nº		1	2	3	4	5	6	7	8	9	
208786	9	18,5	91,5	315	528,5	774	920	1.155	1.388	1.465	

Zapfensitztable

Nº		Z1	Z2	Z3	
208786	3	57	875	1.420	

Lehren

			Nº
Bohrlehre für Getriebebohrung MM	für 3 mm Bohrer	1	203861
Bohrlehre für Getriebebohrung MM	für 3 mm- und 12 mm- Bohrer	1	203862



208786 - MM Getriebe fix DK EH DM 15 1950 mit 3 i.S. GM 700 FFH 1.701-1.950 silber

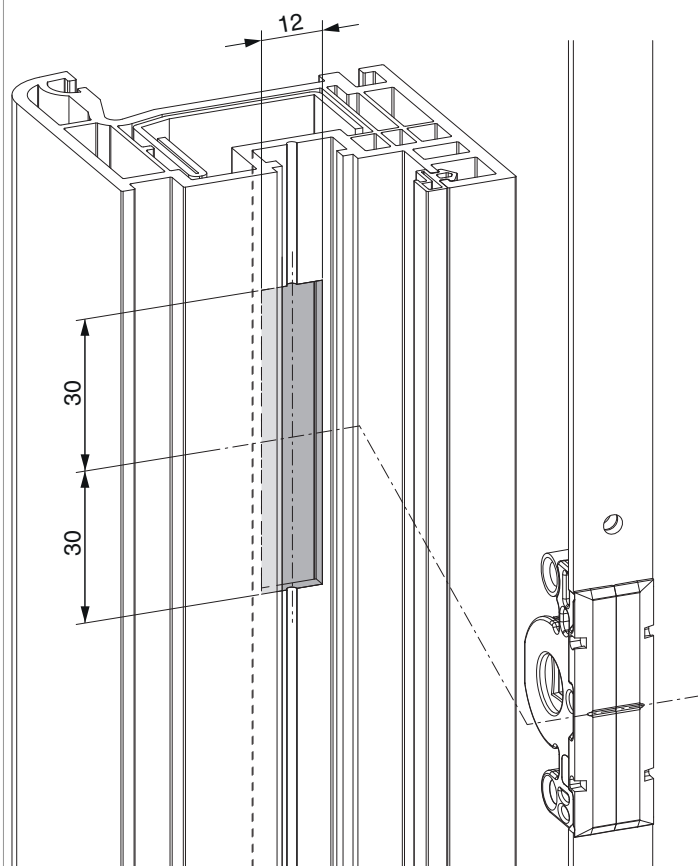
Abmessungen Getriebekasten



- Fräsbreite für Getriebekasten 12 mm
- Für Griffbefestigung SPAX-Schraube mit \varnothing 5 mm oder M5 Schraube verwenden.

Fräsbild

für Kunststoff und Aluminium





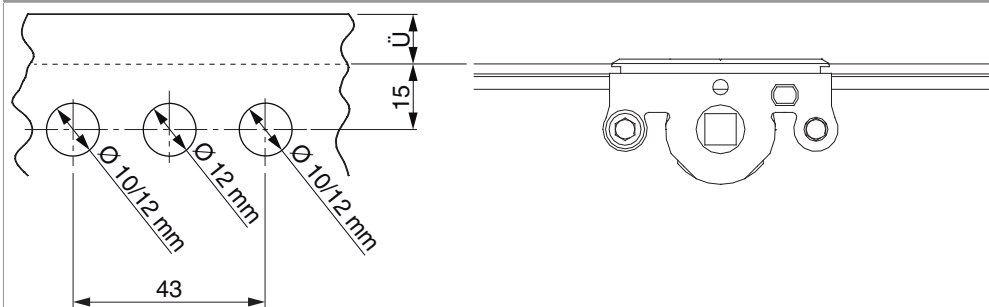
208786 - MM Getriebe fix DK EH DM 15 1950 mit 3 i.S. GM
700 FFH 1.701-1.950 silber

Bohrbild

Für Holzfenster



Für Kunststoff- und Aluminiumfenster





208786 - MM Getriebe fix DK EH DM 15 1950 mit 3 i.S. GM 700 FFH 1.701-1.950 silber

Positionierung Hebeteile

Hebeteile 4L / ohne Türschnapper

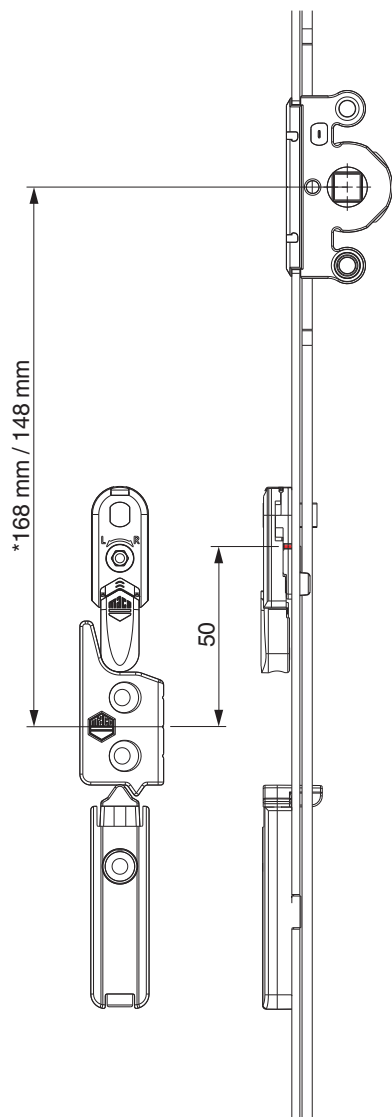


* bei Getriebegröße 660



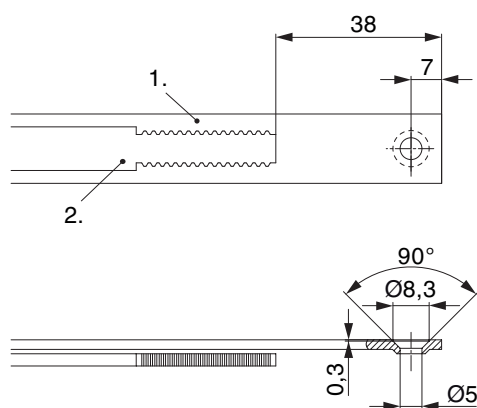
**208786 - MM Getriebe fix DK EH DM 15 1950 mit 3 i.S. GM
700 FFH 1.701-1.950 silber**

12 mm Falzlufth



* bei Getriebegröße 660

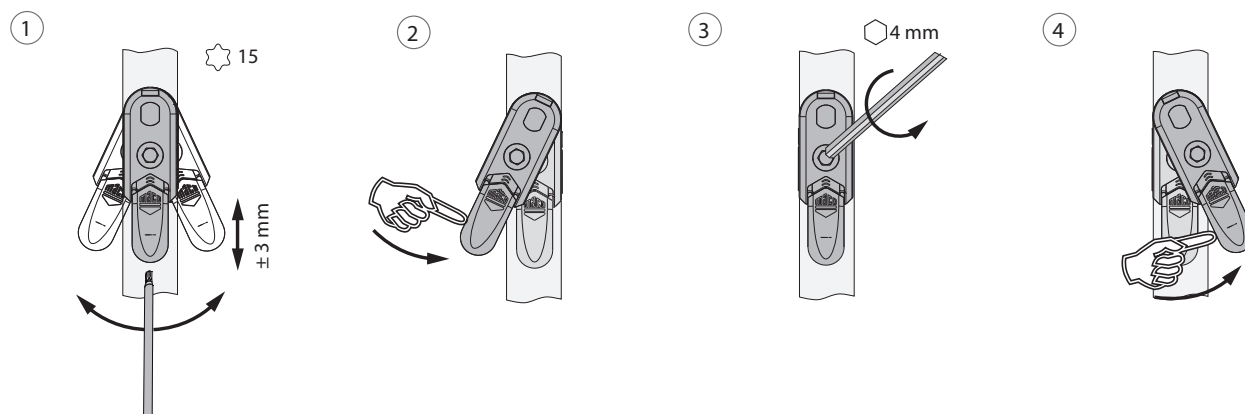
Stanzbild



• Wir empfehlen die Schnittkanten von TRICOAT-PLUS Beschlagteilen mit dem TRICOAT-PLUS-Ausbesserungslack (Art. Nr. 358440) nachzubehandeln.

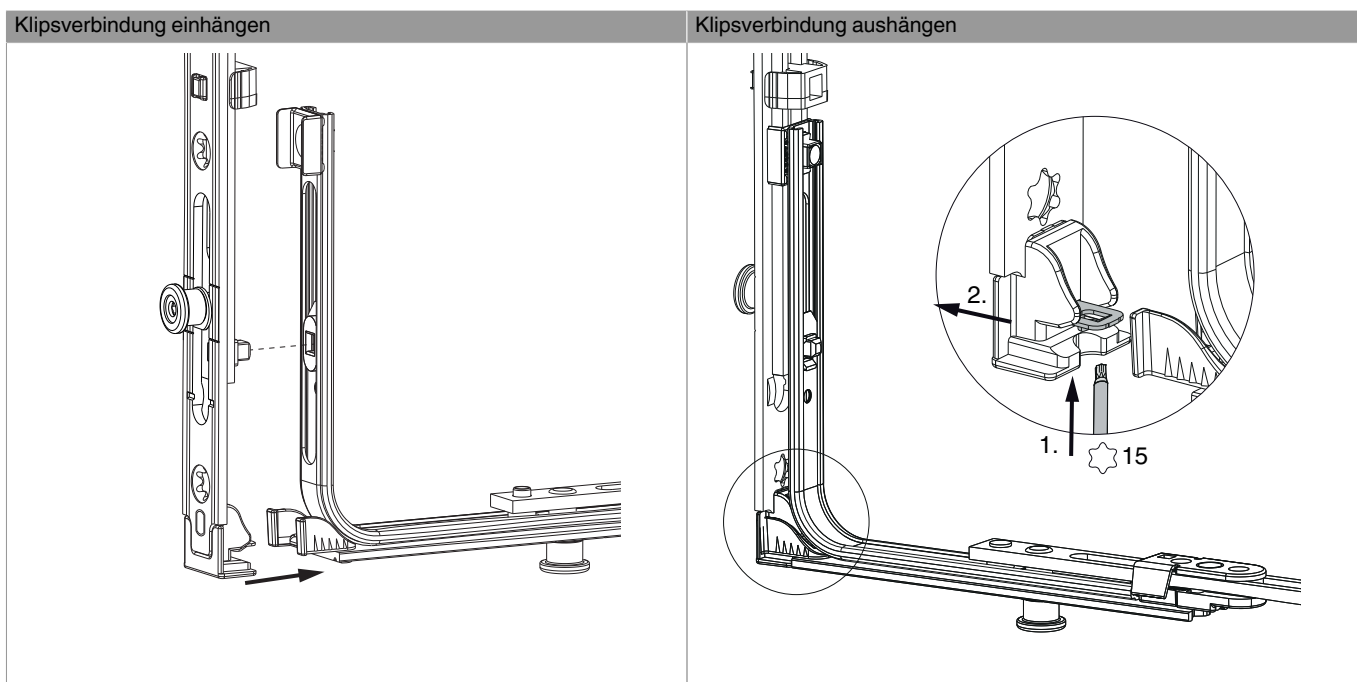
- 1. Stulp
- 2. Riegel

Ausschwenken und Einstellen der Hebesicherung

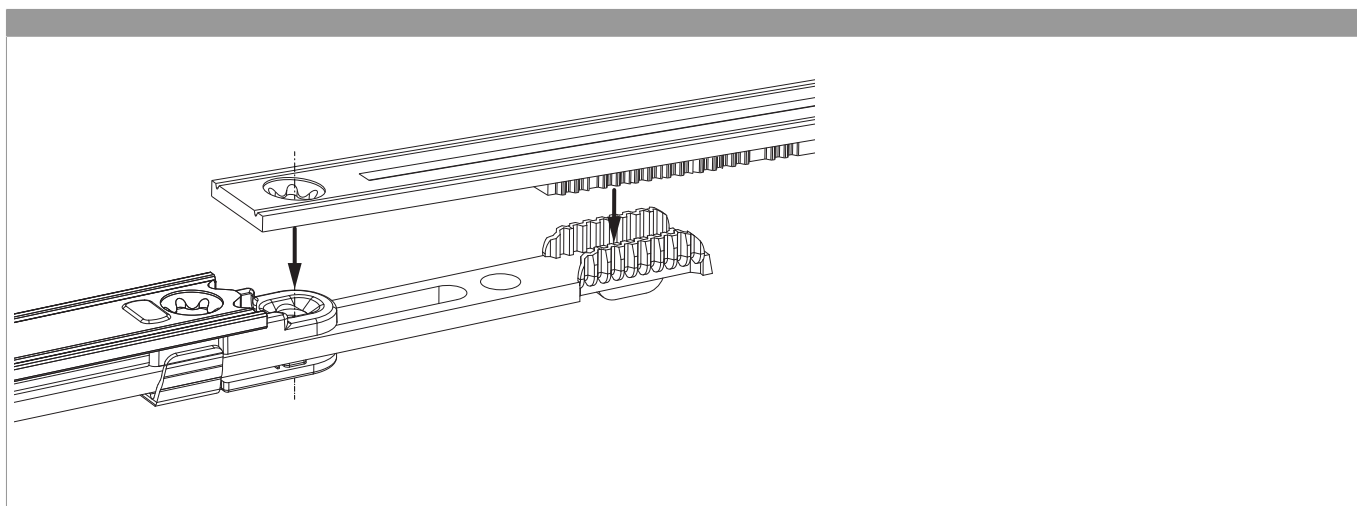


- 1. Ausschwenken und Höhenverstellung der Hebesicherung.
- 2. Rückstellung der Hebesicherung.
- 3. Mittenfixierung der Hebesicherung.
- 4. Ausschwenken der Hebesicherung.

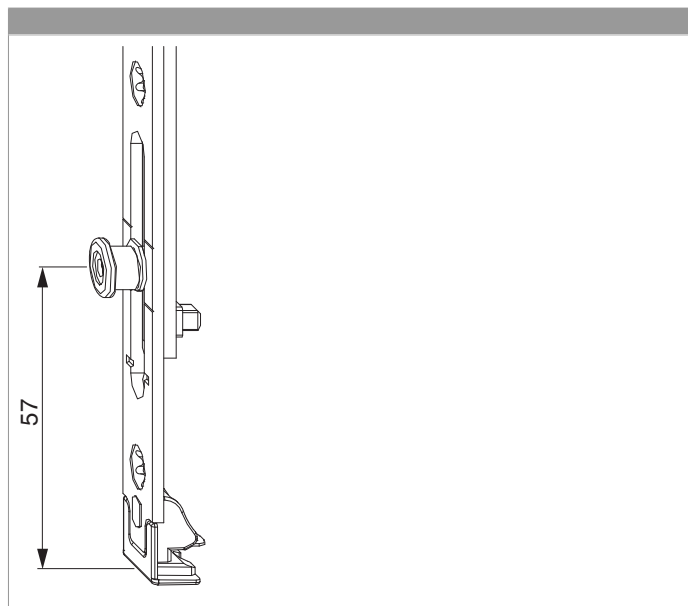
Klipsverbindung EH



Zahnkastenverbindung



Position i.S. Zapfen



Anpressdruckeinstellung

i.S. Zapfen und Verschlusszapfen

