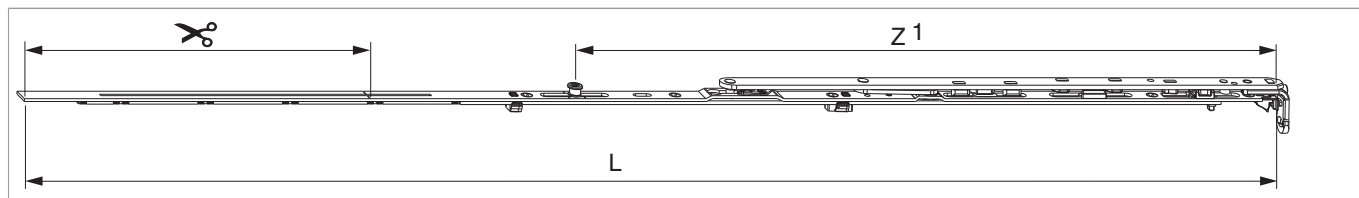




212082 - MM Winkelbandschere KD AS/DTuni/PVC 1300 mit 1 i.S. FFB 1.051-1.300 silber

Technische Zeichnung



						L		Nº
Silber	Schere montiert MM	1300	1.051 - 1.300		260	1.196,5	10	212082 ¹⁾

¹⁾ Ab FFB 1301 mm ist die Verwendung der Zweitschere vorgeschrieben.

Schraubpositionstabelle

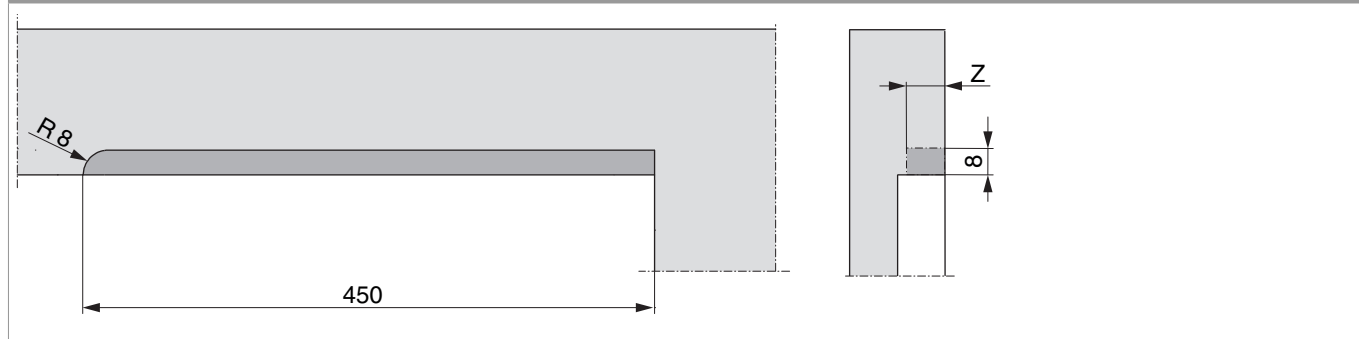
Nº		1	2	3	4	5	6	
212082	6	18,5	91,5	333	452	623	829	

Zapfensitztable

Nº		Z1	
212082	1	587	

Rahmenfräsung 4L für Scheren

Größe 1050 und 1300

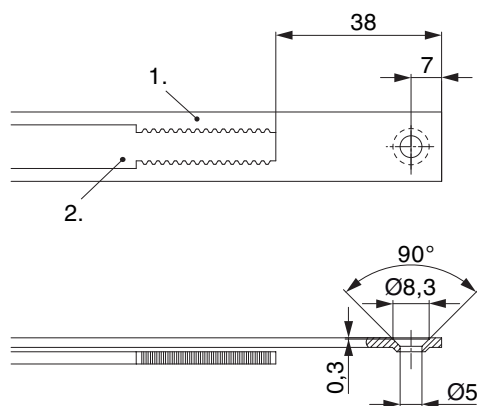


	Z
9V	18
13V	22



212082 - MM Winkelbandschere KD AS/DTuni/PVC 1300 mit 1 i.S. FFB 1.051-1.300 silber

Stanzbild

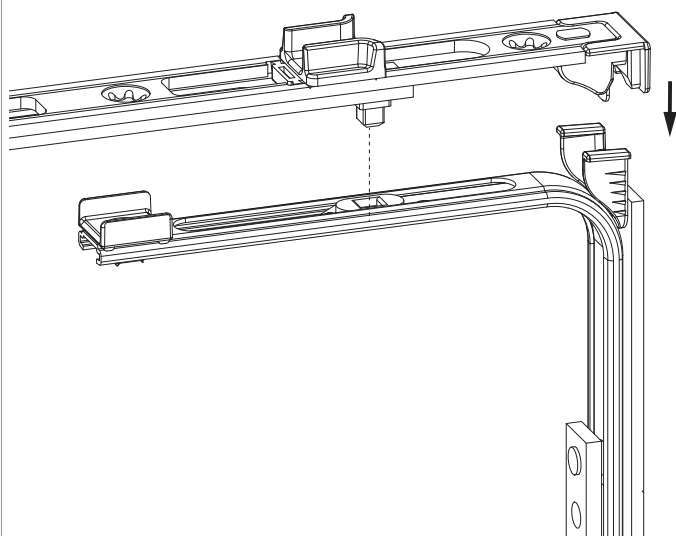


• Wir empfehlen die Schnittkanten von TRICOAT-PLUS Beschlagteilen mit dem TRICOAT-PLUS-Ausbesserungslack (Art. Nr. 358440) nachzubehandeln.

- 1. Stulp
- 2. Riegel

Klipsverbindung

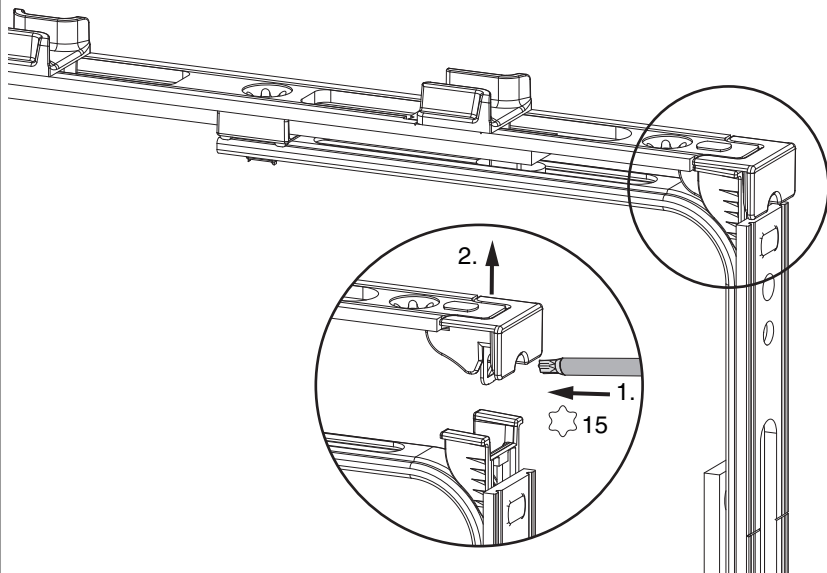
Klipsverbindung einhängen



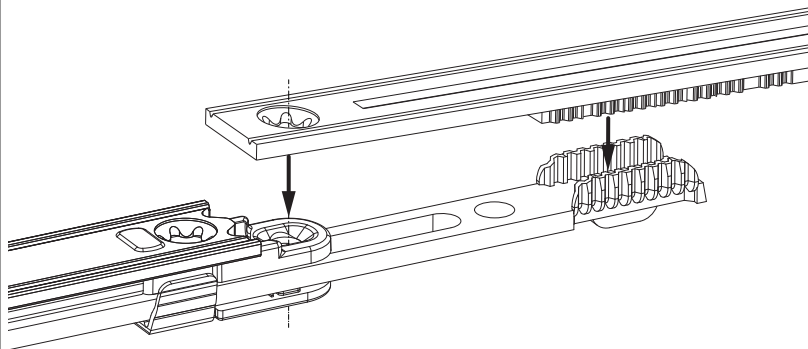


212082 - MM Winkelbandschere KD AS/DTuni/PVC 1300 mit 1 i.S. FFB 1.051-1.300 silber

Klipsverbindung aushängen

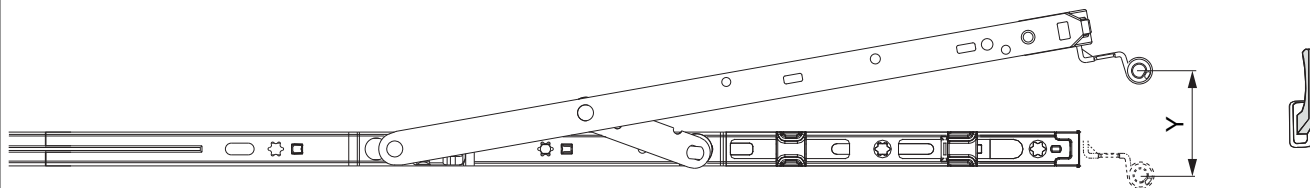


Zahnkassenverbindung




Kippweite

Kippstellung



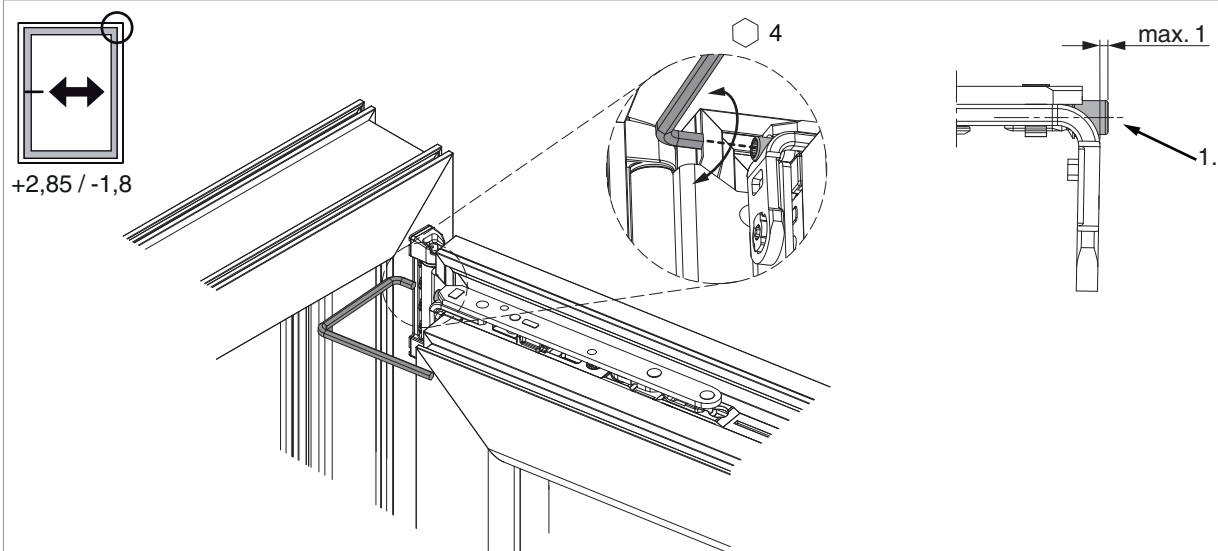


212082 - MM Winkelbandschere KD AS/DTuni/PVC 1300 mit 1 i.S. FFB 1.051-1.300 silber

	Y
400	80
600	124
800	125
1050	127
1300	127

Seiteneinstellung

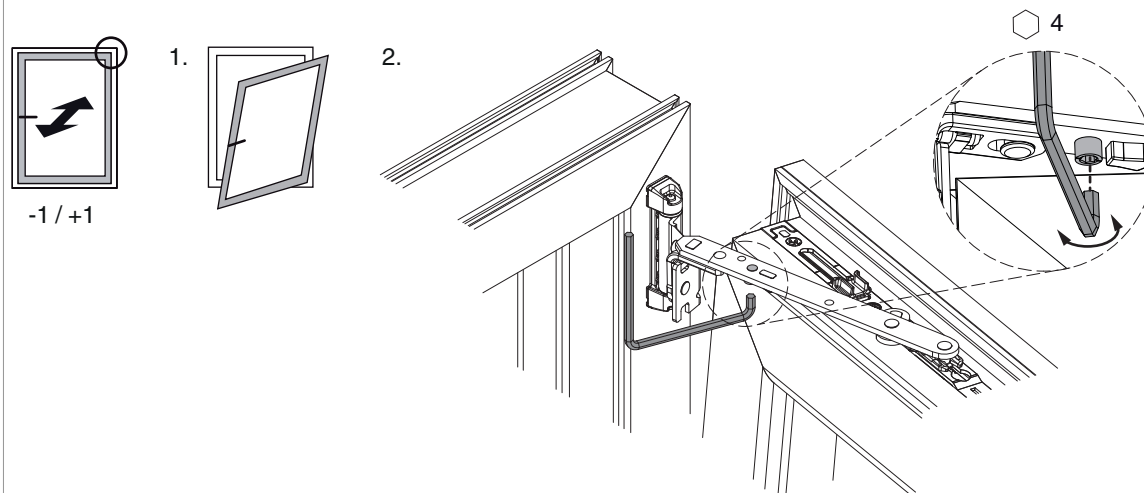
im Scherenarm



1. Beim Absenken des Flügels darauf achten, dass die Schraube nicht komplett herausgeschraubt wird. Der Schraubenkopf darf maximal 1 mm vorstehen!

Anpressdruckeinstellung

im Scherenarm



i.S Zapfen und Verschlusszapfen

