

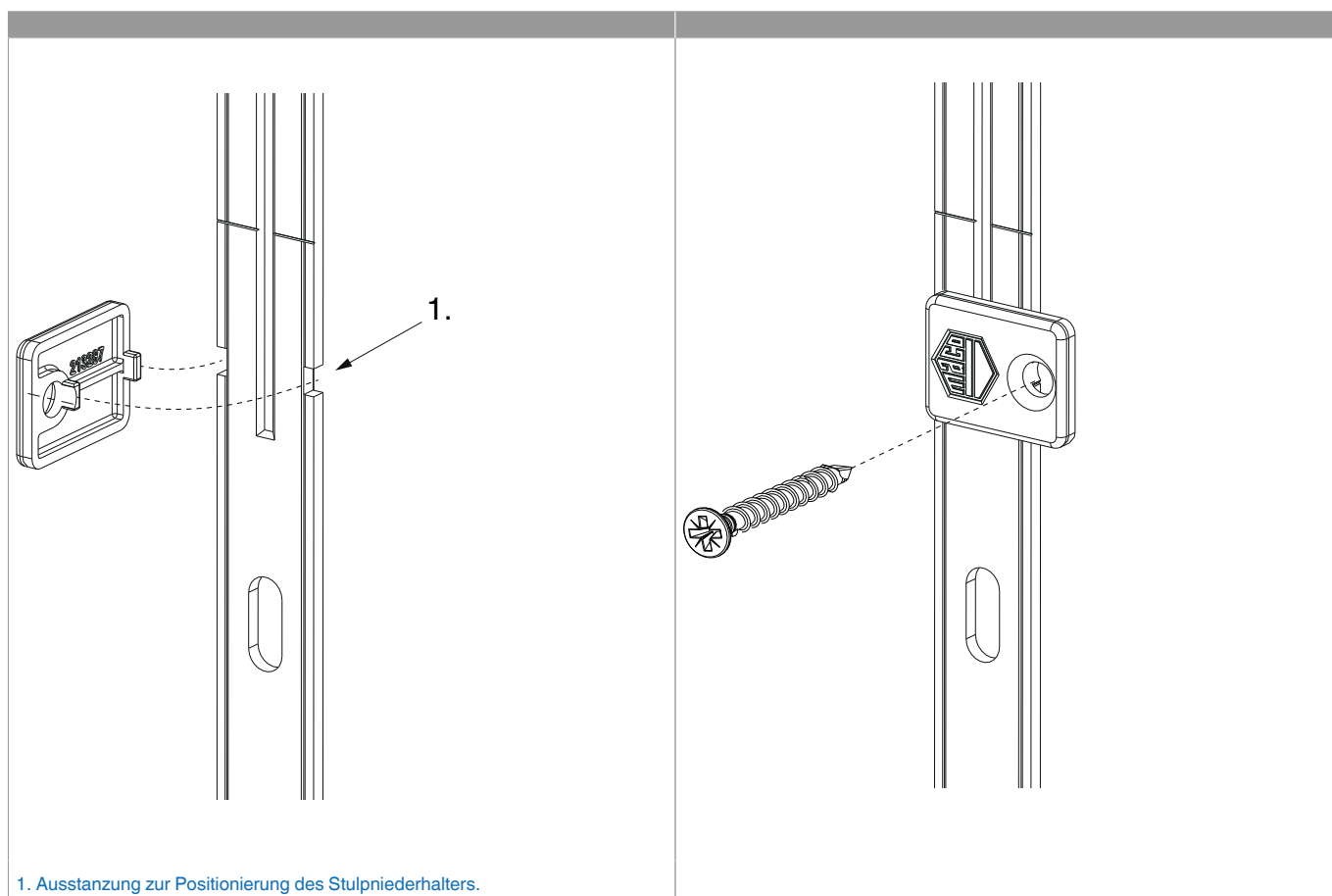
213287 - Stulpniederhalter für kurze Getriebe MM Silber

Technische Zeichnung



		No 213287
Silber	100	213287

Montage Stulpniederhalter





213287 - Stulpniederhalter für kurze Getriebe MM Silber

Teileaufstellung: kurze Getriebe für Stulpniederhalter

No Silber	Bezeichnung
201730	Dreh-Getriebe MM 430 DM15 fix FFH 360-430 GM125 Silber
201731	Dreh-Getriebe MM 660 DM15 fix FFH 431-660 GM190 Silber
201732	DK-Getriebe MM 660 DM15 fix FFH 431-660 GM190 Silber
206986	Dreh-Getriebe EH MM 660 DM15 fix mit 1 i.S. FFH 431-660 GM190 Silber
209370	DK-Getriebe MM 430 DM15 fix mit Kippschwinge FFH 360-430 GM125 Silber
209371	DK-Getriebe MM 660 DM15 fix mit Kippschwinge FFH 431-660 GM190 Silber
202206	Dreh-Getriebe MM 660 DM6,5 fix FFH 455-660 GM190 Silber
209609	DK-Getriebe EH MM 660 DM6,5 fix mit 1 i.S. FFH 455-660 GM190 Silber
212028	DK-Getriebe MM 660 DM6,5 fix mit Kippschwinge FFH 455-660 GM190 Silber
205513	Dreh-Getriebe MM 800 DM25 variabel FFH 470-800 Silber
202491	DK-Getriebe MM 800 DM6,5 variabel FFH 530-800 Silber