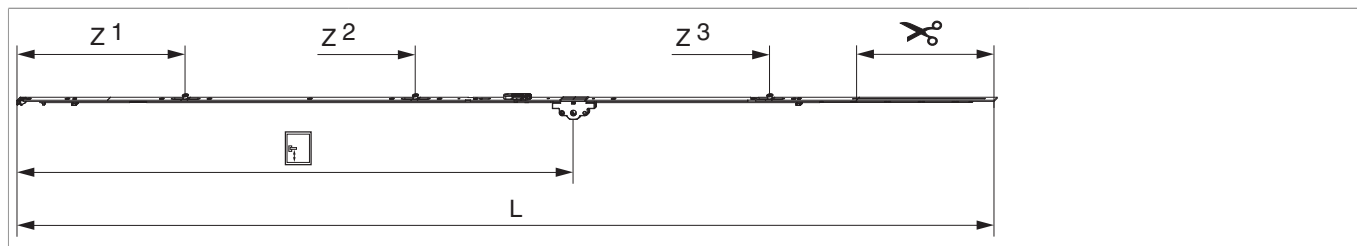




206402 - MM Getriebe fix DK DM 40 1950 mit 3 i.S. GM 1.050 FFH 1.701-1.950 silber

Technische Zeichnung



		L							Nº
Silber	1950	1.846,5	40	1.050	1.701 - 1.950	260,5	1	10	206402 ^{1) 2)}

¹⁾ Empfehlung: Griffmaß sollte zwischen 1/3 und 1/2 von FFH sein.

²⁾ Ablängen für Endverschluss 115 mm und 170 mm möglich. Kerbmarke nur bei 170 mm.

Schraubpositionstabelle

Nº		1	2	3	4	5	6	7	8	9	10	11	12	13	14
206402	11	18,5	91,5	270	360	550	705	795	863,5	1.124	1.388	1.465			

Zapfensitztablelle

Nº		Z1	Z2	Z3	Z4	
206402	3	315	750	1.420		

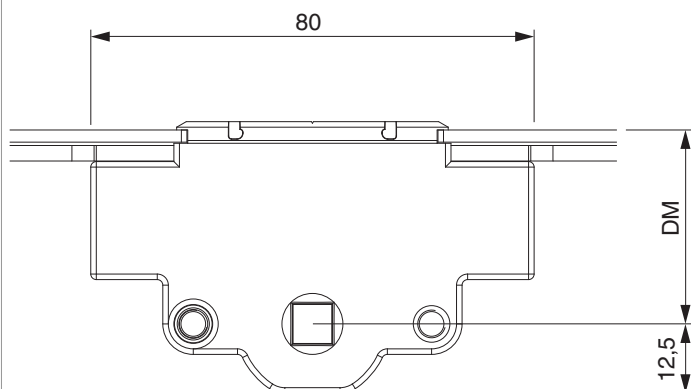
Lehren

			Nº
Bohrlehre für Türgetriebe sperrbar DM 25-50 mm	Profilbreite bis 110 mm	1	214634



206402 - MM Getriebe fix DK DM 40 1950 mit 3 i.S. GM 1.050 FFH 1.701-1.950 silber

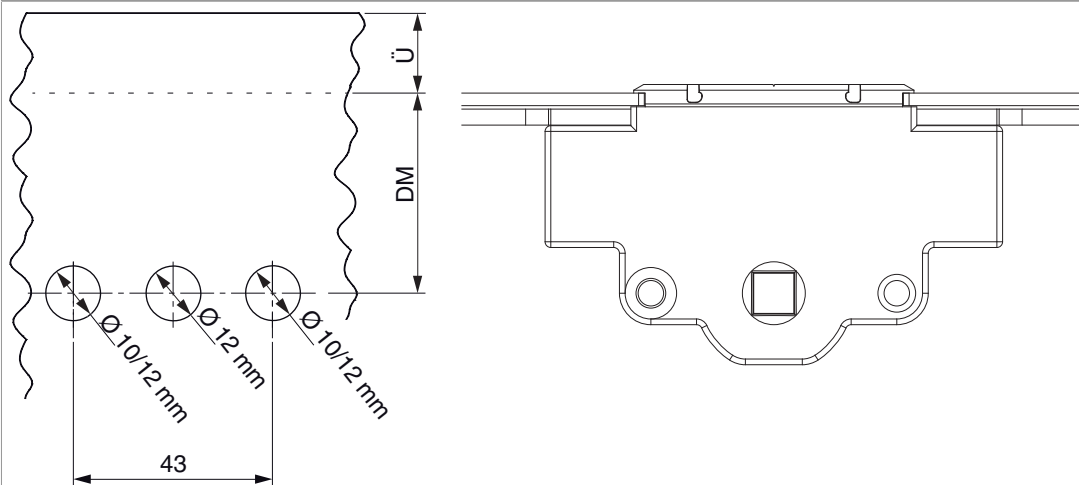
Abmessungen Getriebekasten



- Für Griffbefestigung SPAX-Schraube mit $\varnothing 5$ mm oder M5 Schraube verwenden.

Bohrbild

Für Holz-, Kunststoff- und Aluminiumfenster

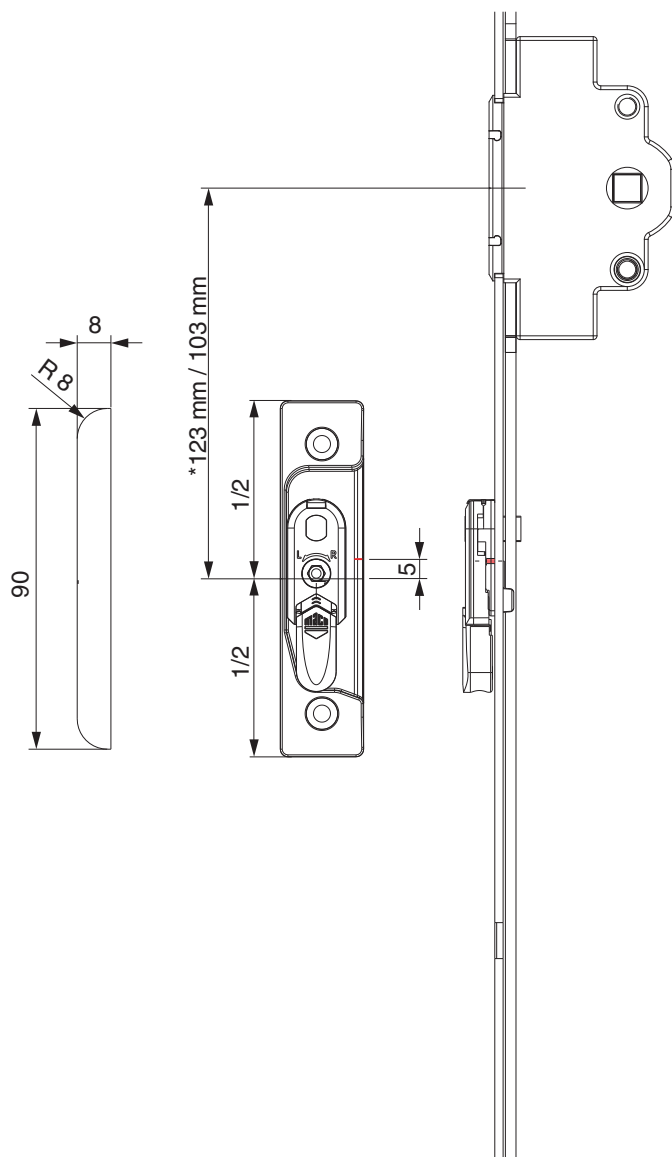




206402 - MM Getriebe fix DK DM 40 1950 mit 3 i.S. GM 1.050 FFH 1.701-1.950 silber

Positionierung Hebeteile

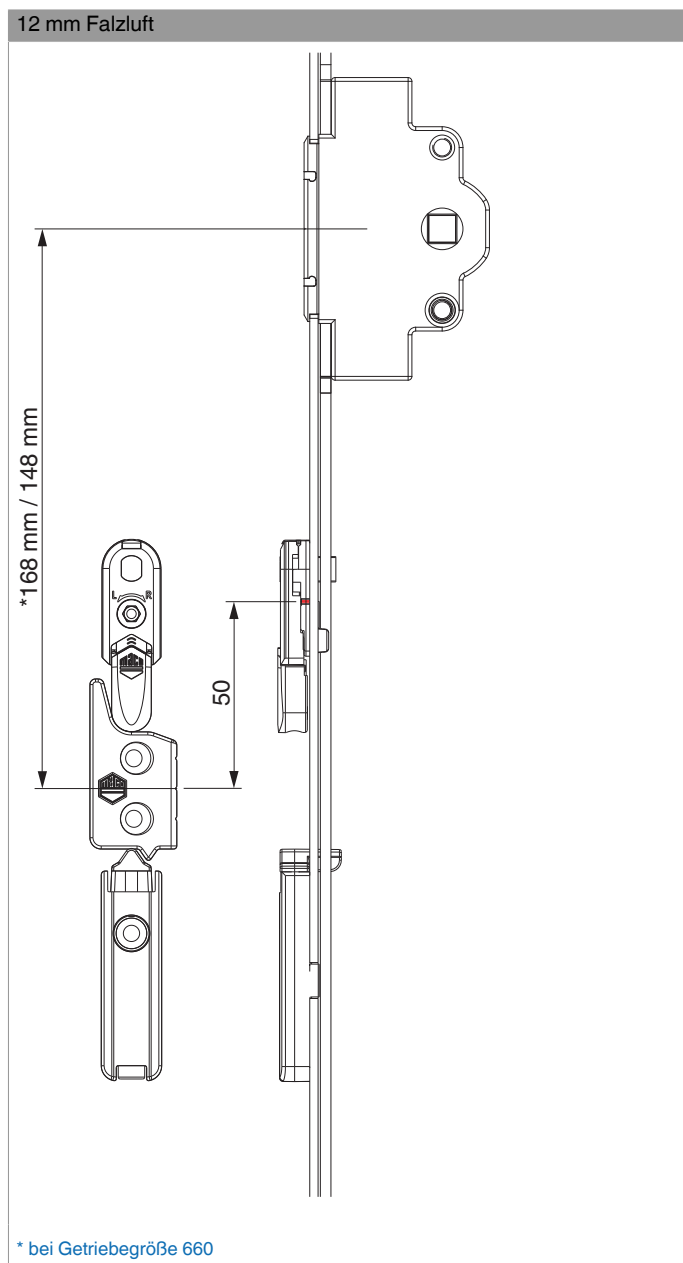
Hebeteile 4L / ohne Türschnapper



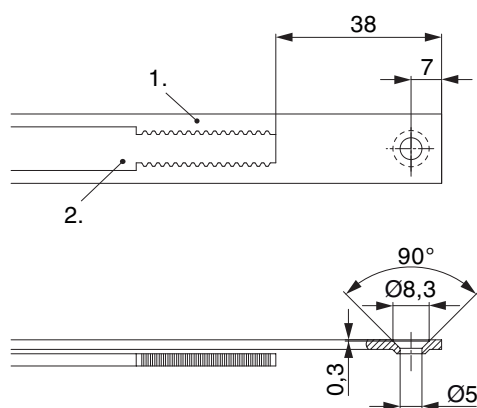
* bei Getrießgröße 660



**206402 - MM Getriebe fix DK DM 40 1950 mit 3 i.S. GM
1.050 FFH 1.701-1.950 silber**



Stanzbild



• Wir empfehlen die Schnittkanten von TRICOAT-PLUS Beschlagteilen mit dem TRICOAT-PLUS-Ausbesserungslack (Art. Nr. 358440) nachzubehandeln.

- 1. Stulp
- 2. Riegel

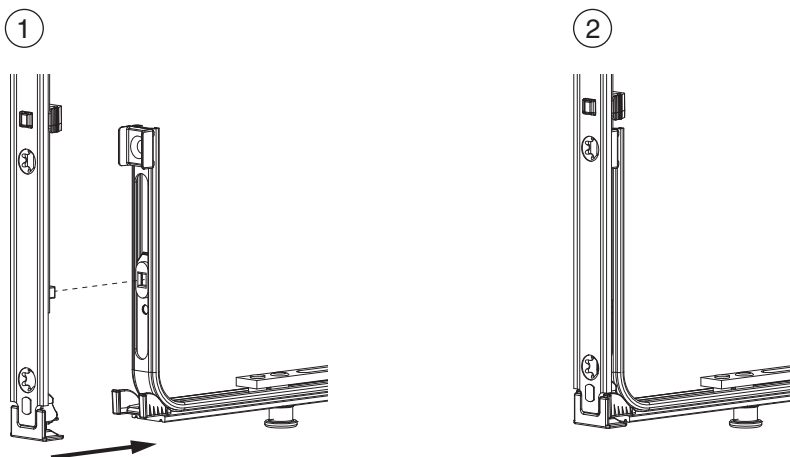
Ausschwenken und Einstellen der Hebesicherung



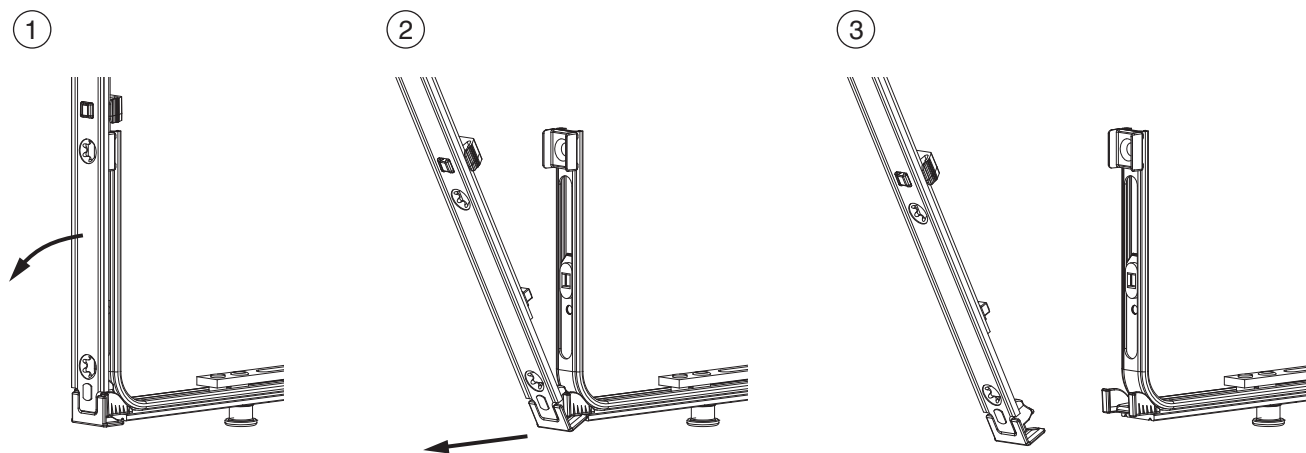
- 1. Ausschwenken und Höhenverstellung der Hebesicherung.
- 2. Rückstellung der Hebesicherung.
- 3. Mittenfixierung der Hebesicherung.
- 4. Ausschwenken der Hebesicherung.

Klipsverbindung

Klipsverbindung einhängen



Klipsverbindung aushängen



Zahnkastenverbindung



Anpressdruckeinstellung

i.S Zapfen und Verschlusszapfen

