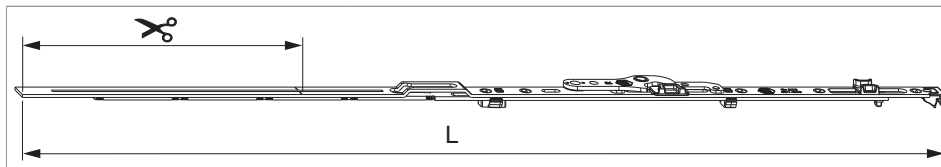




215053 - MM Scherenstulp DK rechts Komfort-Schere 800 ohne Zapfen FFB 601-800 silber

Technische Zeichnung



			L					Nº
Silber	rechts	800	696,5	210	601 - 800	490 - 600	10	215053

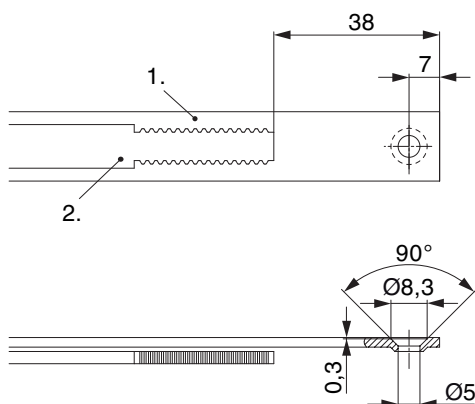
Schraubpositionstabelle

Nº		1	2	3	4	5	6	7	
215053	5	18,5	91,5	150,5	313,5	343,5			

Zapfensitztable

Nº		Z1	
215053	0		

Stanzbild



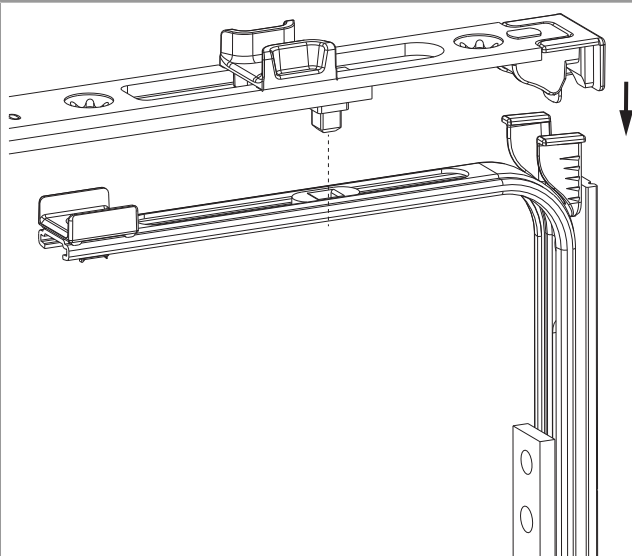
• Wir empfehlen die Schnittkanten von TRICOAT-PLUS Beschlagteilen mit dem TRICOAT-PLUS-Ausbesserungslack (Art. Nr. 358440) nachzubehandeln.

1. Stulp

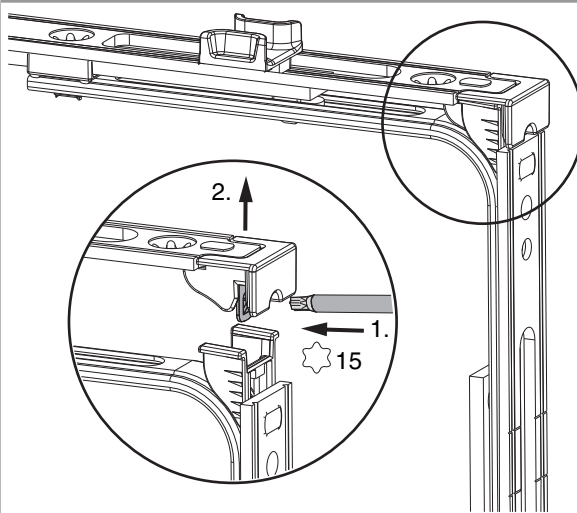
2. Riegel

Klipsverbindung

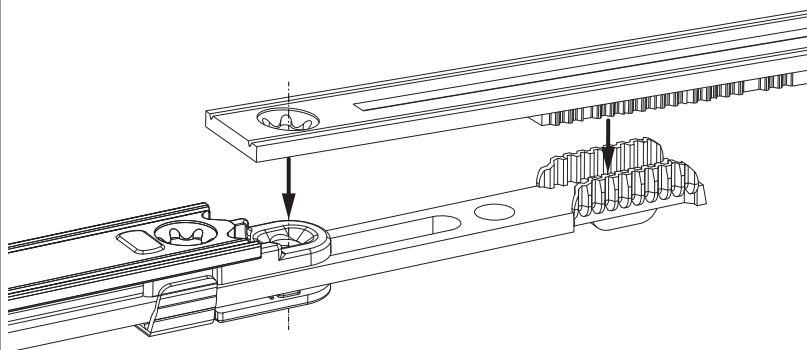
Klipsverbindung einhängen



Klipsverbindung aushängen



Zahnkastenverbindung

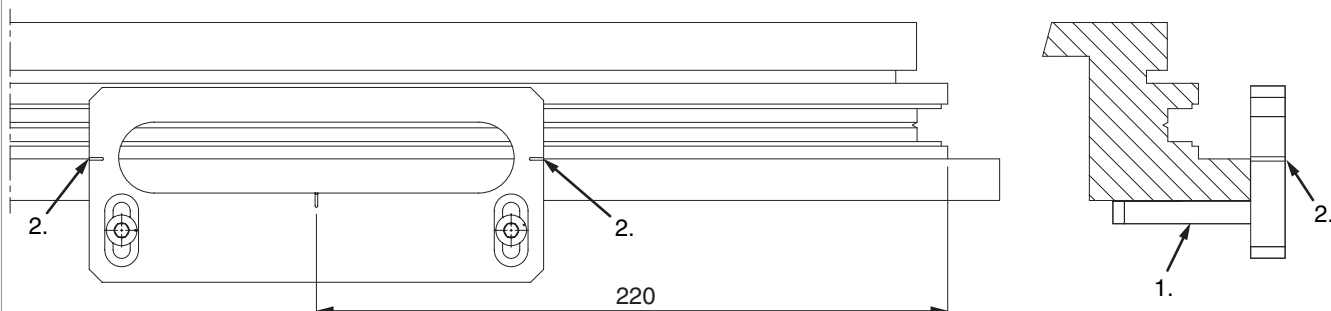




215053 - MM Scherenstulp DK rechts Komfort-Schere 800 ohne Zapfen FFB 601-800 silber

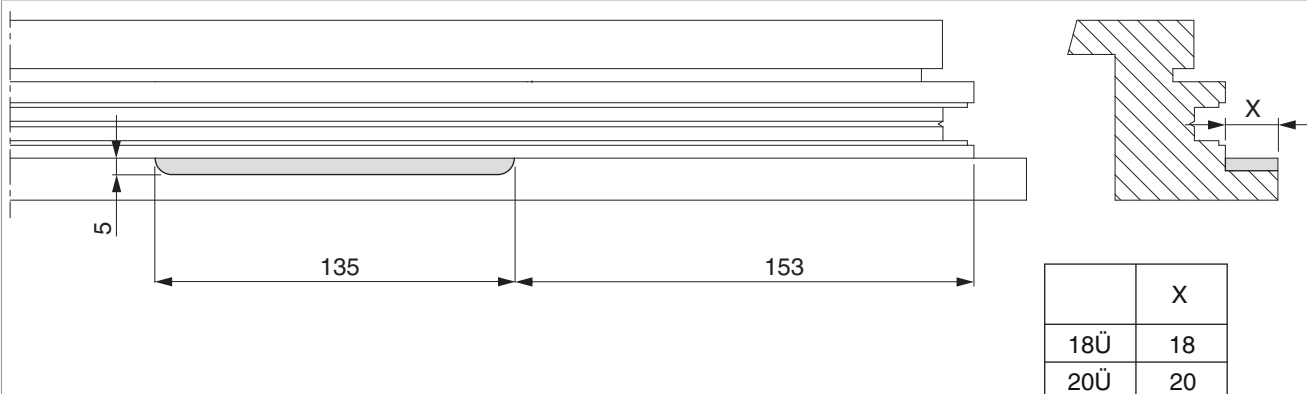
Einbau der Beschlagteile am Flügel

Fräsung mittles Lehre bei 9V



Fräsung für Scherenlenker: Frässhablone (Nr. 213099) wie abgebildet einlegen und mit Fräser Ø 10 mm Anlaufring Ø 27 mm fräsen.
Einstellen der Frässhablone: Anschlag 1. auf den Überschlagn auflegen und mit der Kerbmarke 2. auf die Überschlagnsinnenkante positionieren.

Fräsbild bei 9V



Ausfräsen des Scherenlenkers nur bei 9V

Anpressdruckeinstellung

i.S Zapfen und Verschlusszapfen

