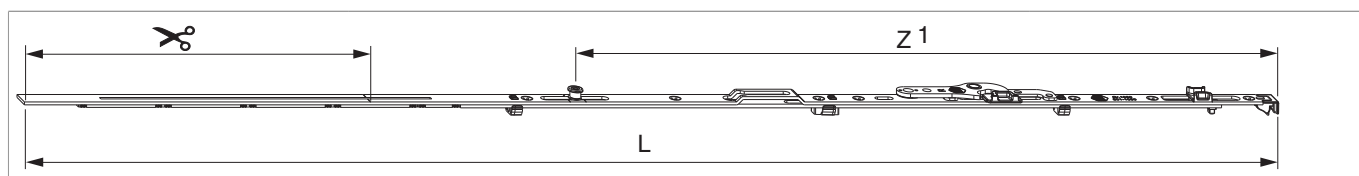


215056 - MM Scherenstulp DK links Komfort-Schere 1050 mit 1 i.S. FFB 801-1.050 silber

Technische Zeichnung



			L					Nº
Silber	links	1050	946,5	260	801 - 1.050		10	215056 ¹⁾

¹⁾ Ab FFB 1051 mm ist die Verwendung einer Stulpverlängerung / eines Mittelverschlusses nötig, um größere Anwendungsbereiche (max. 1400 mm) umzusetzen.

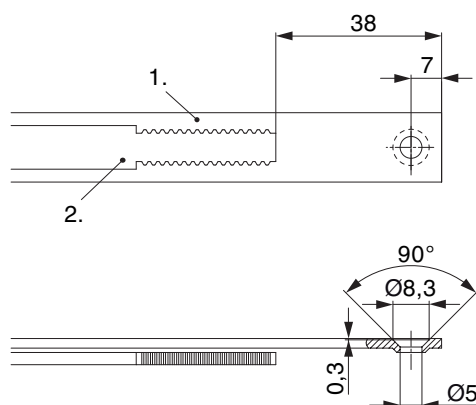
Schraubpositionstabelle

Nº		1	2	3	4	5	6	7	
215056	7	18,5	91,5	150,5	313,5	343,5	452	564	

Zapfensitztablelle

Nº		Z1	
215056	1	528	

Stanzbild



• Wir empfehlen die Schnittkanten von TRICOAT-PLUS Beschlagteilen mit dem TRICOAT-PLUS-Ausbesserungslack (Art. Nr. 358440) nachzubehandeln.

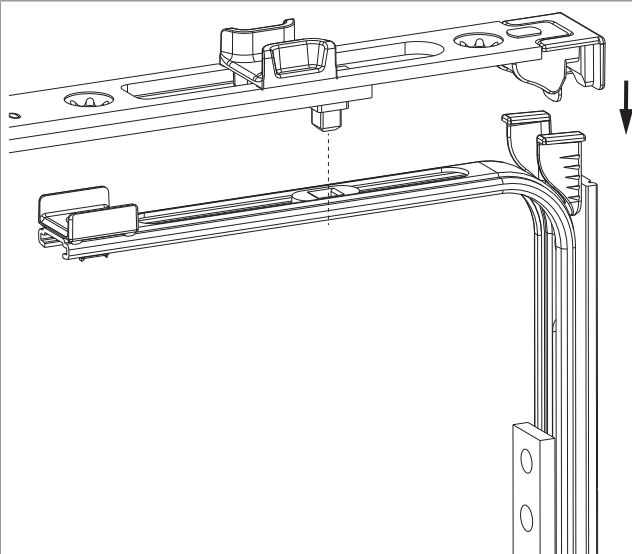


215056 - MM Scherenstulp DK links Komfort-Schere 1050 mit 1 i.S. FFB 801-1.050 silber

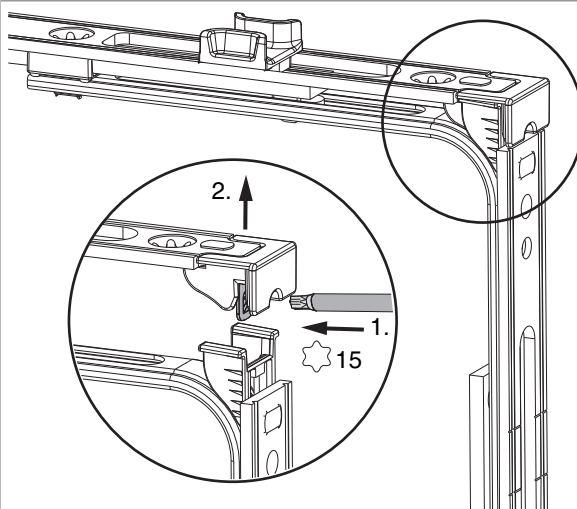
- 1. Stulp
- 2. Riegel

Klipsverbindung

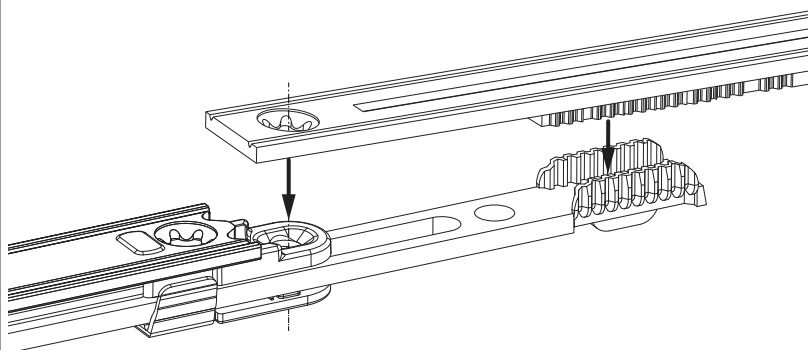
Klipsverbindung einhängen



Klipsverbindung aushängen



Zahnkastenverbindung

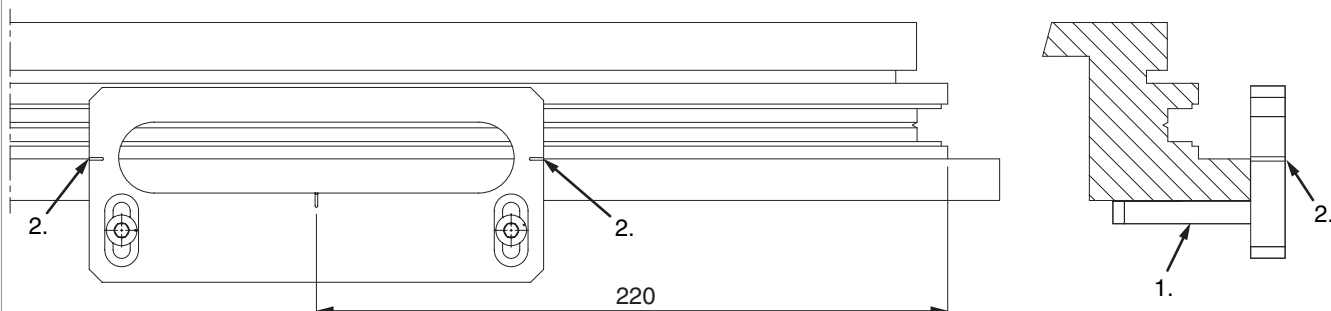




215056 - MM Scherenstulp DK links Komfort-Schere 1050 mit 1 i.S. FFB 801-1.050 silber

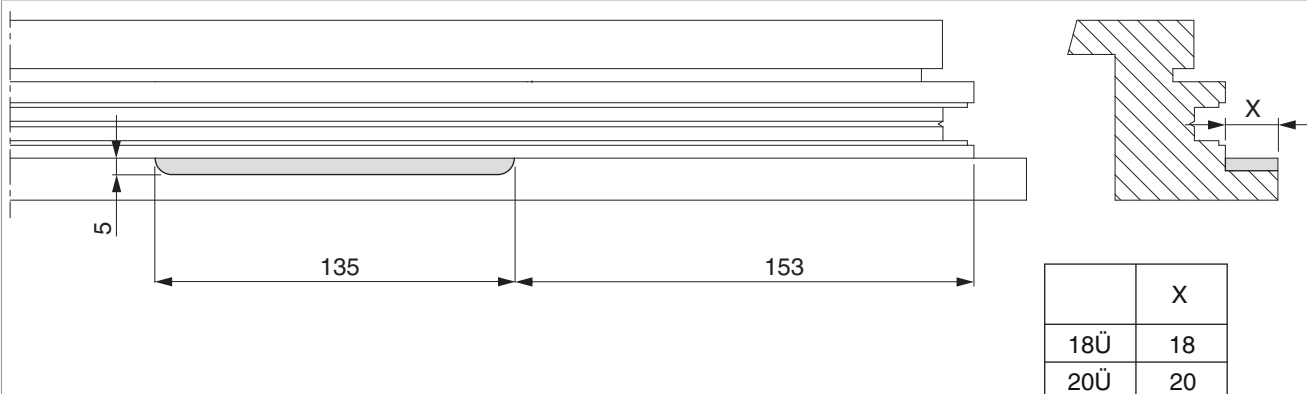
Einbau der Beschlagteile am Flügel

Fräsung mittles Lehre bei 9V



Fräsung für Scherenlenker: Frässhablone (Nr. 213099) wie abgebildet einlegen und mit Fräser Ø 10 mm Anlaufring Ø 27 mm fräsen.
Einstellen der Frässhablone: Anschlag 1. auf den Überschlagn auflegen und mit der Kerbmarke 2. auf die Überschlagnsinnenkante positionieren.

Fräsbild bei 9V



Ausfräsen des Scherenlenkers nur bei 9V

Anpressdruckeinstellung

i.S Zapfen und Verschlusszapfen

