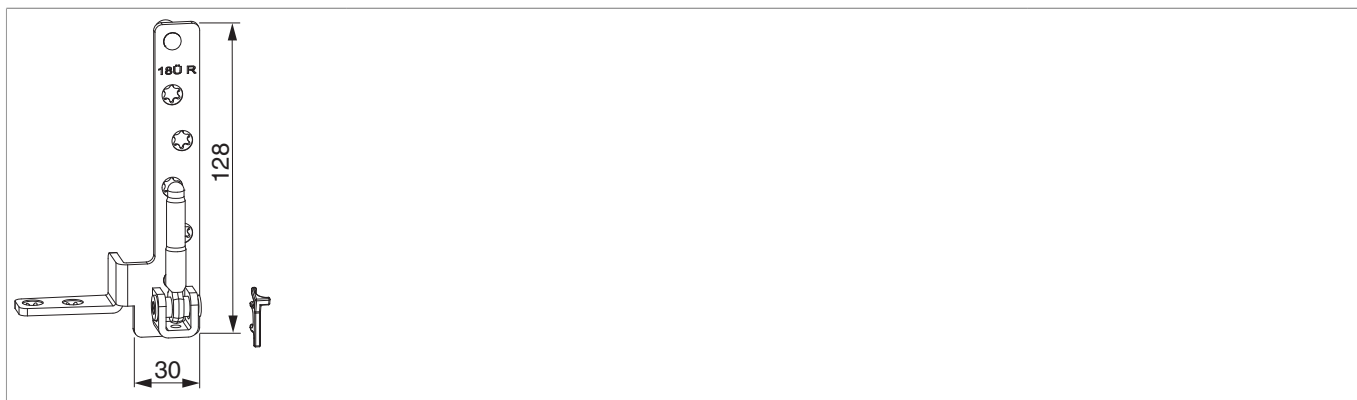


222500 - Ecklager Multi Mammut Holz mit 9 mm Tragezapfen 12/18 rechts Verkehrsweiß RAL 9016 - S

Technische Zeichnung



							Nº
Verkehrsweiß RAL 9016	mit 9 mm Tragezapfen	rechts	12/18	6	220	20	222500

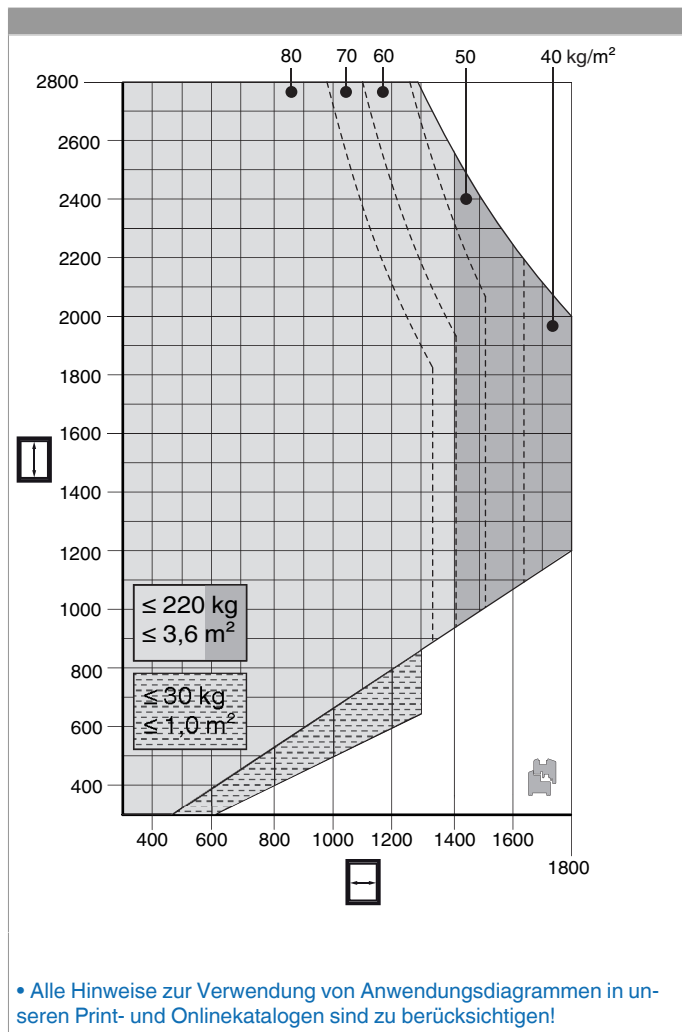
Lehren

					Nº
Bohrlehre für Eck- und Scherenlager		rechts	Multi Mammut	1	213096
Fräslehre f. Ecklagerband u. Bandwinkel	Holz		Multi Mammut	1	213099



222500 - Ecklager Multi Mammut Holz mit 9 mm Tragezapfen 12/18 rechts Verkehrsweiß RAL 9016 - S

Anwendungsdiagramme

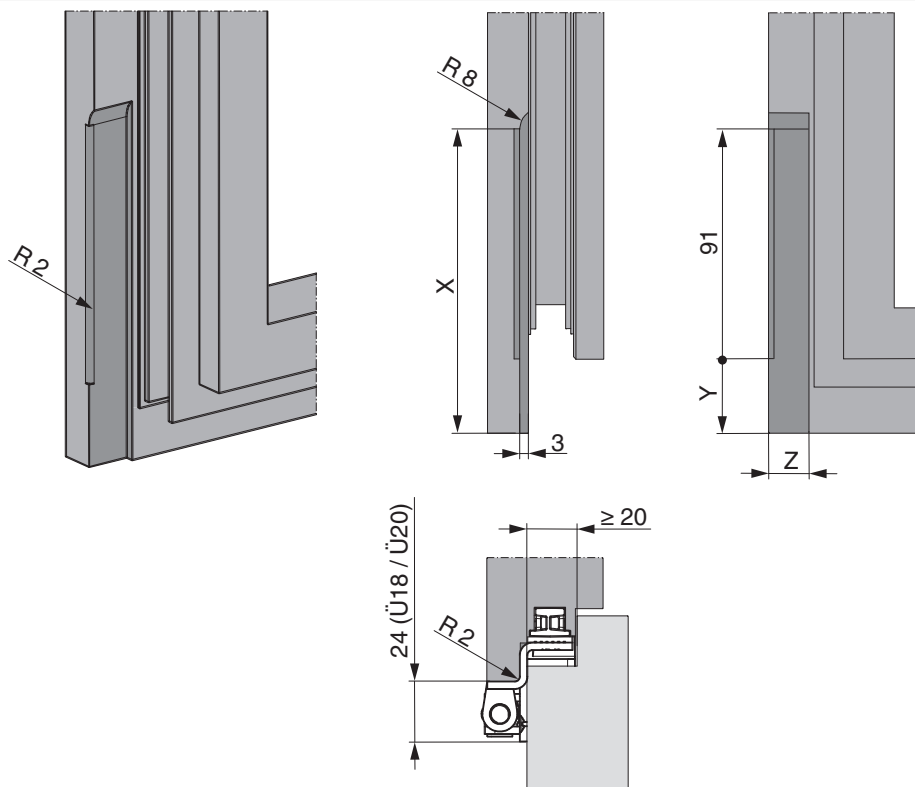




222500 - Ecklager Multi Mammut Holz mit 9 mm Tragezapfen 12/18 rechts Verkehrsweiß RAL 9016 - S

Fräsbilder

Fräsbild Bandwinkel Ecklager



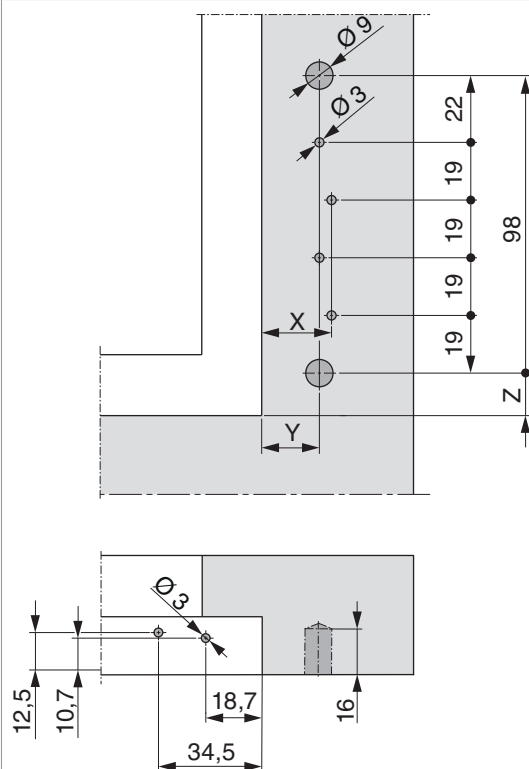
	X	Y	Z
18Ü	120	29	15,5
20Ü	122	31	17,5



222500 - Ecklager Multi Mammut Holz mit 9 mm Tragezapfen 12/18 rechts Verkehrsweiß RAL 9016 - S

Bohr- und Schraubbild

12 mm Falzluf

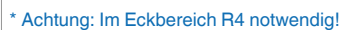


FL = Falzluf

	X	Y	Z
18Ü	23	19	
20Ü	25	21	
Rahmenprofil			14

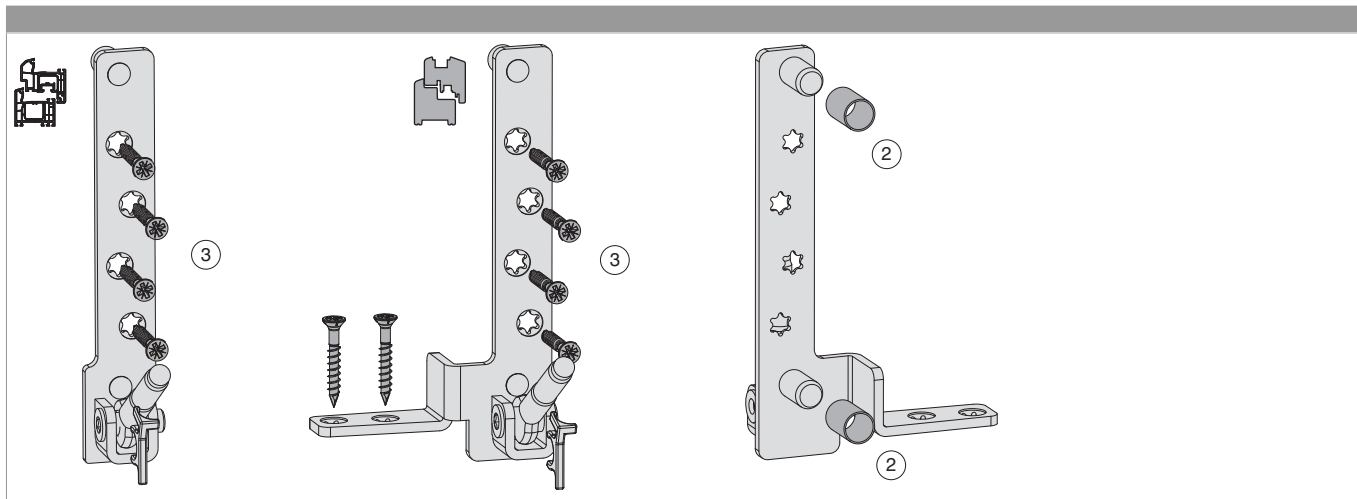


4 mm Falzluft



	Z
9V	20
13V	24

Montage



- **ACHTUNG:** Das Ecklager erst nach Montage der Schließteile verschrauben, ansonsten können die Lehren nicht mehr angelegt werden!
- Bei Verwendung eines 10-mm-Bohrers Aufsteckhülsen (Art. Nr. 362338) aufstecken. **ACHTUNG:** Die Aufsteckhülse muss bei jedem Tragezapfen verwendet werden! Zwei Stück pro Lagerteil!
- Das Ecklager mit den Zapfen in die Bohrungen einsetzen und mit vier bzw. sechs Schrauben festschrauben. Bei Holz das Ecklager zuerst vorbohren.



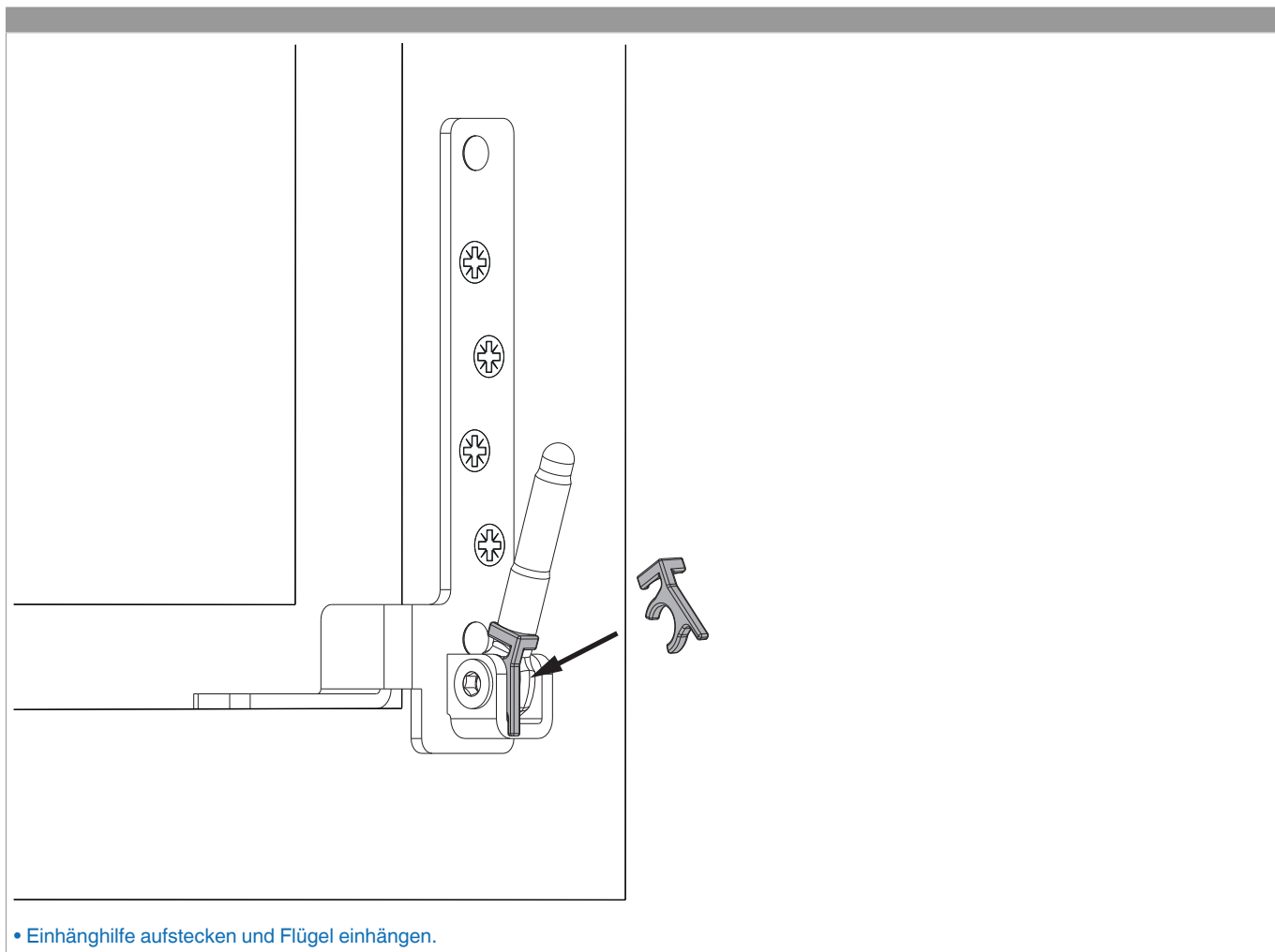
GEFAHR!

Lebensgefahr durch Nichtbeachtung der Verarbeitungshinweise!

- Die Verschraubung der Lagerteile muss den Anforderungen der Richtlinie TBDK (Gütegemeinschaft Schlösser und Beschläge - www.schlossindustrie.de) bzw. der EN 13126-8 entsprechen!
- Das maximale Flügelgewicht darf nicht überschritten werden! Anwendungsdiagramm beachten!



**222500 - Ecklager Multi Mammut Holz mit 9 mm
Tragezapfen 12/18 rechts Verkehrsweiß RAL 9016 - S**

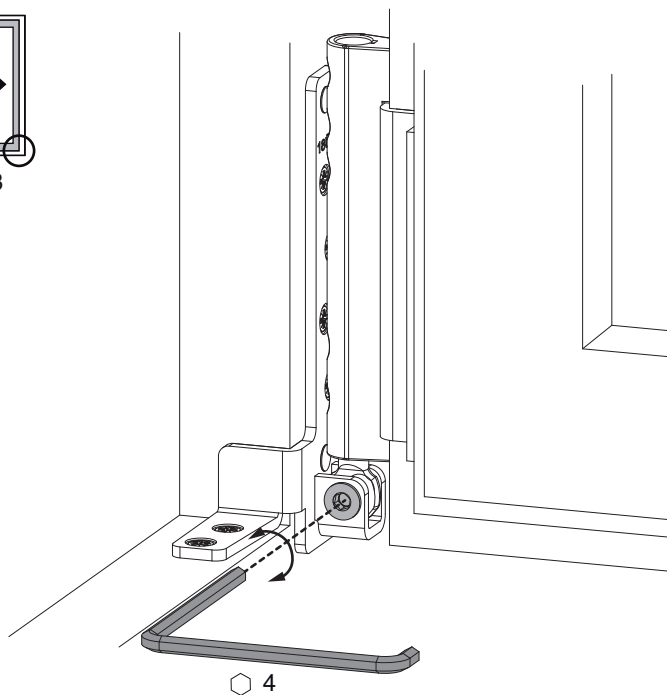
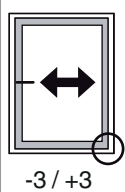




**222500 - Ecklager Multi Mammut Holz mit 9 mm
Tragezapfen 12/18 rechts Verkehrsweiß RAL 9016 - S**

Seiteneinstellung

im Ecklager





222500 - Ecklager Multi Mammut Holz mit 9 mm Tragezapfen 12/18 rechts Verkehrsweiß RAL 9016 - S

Freimaßangabe

