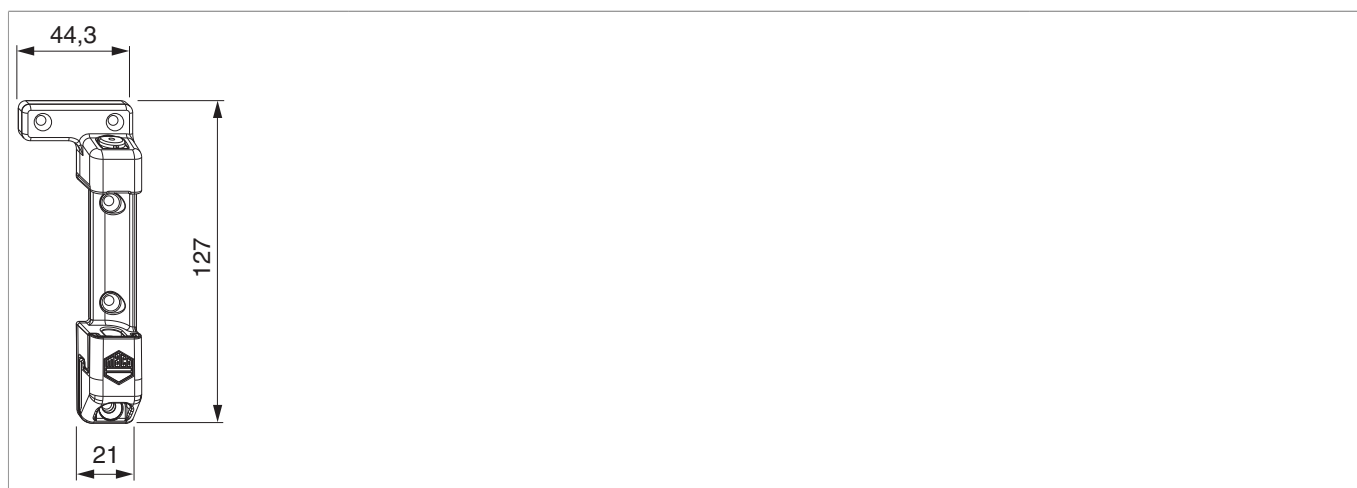




## 212543 - Scherenlager Multi Mammut mit 9 mm Tragezapfen links Verkehrsweiß RAL 9016 - S

### Technische Zeichnung

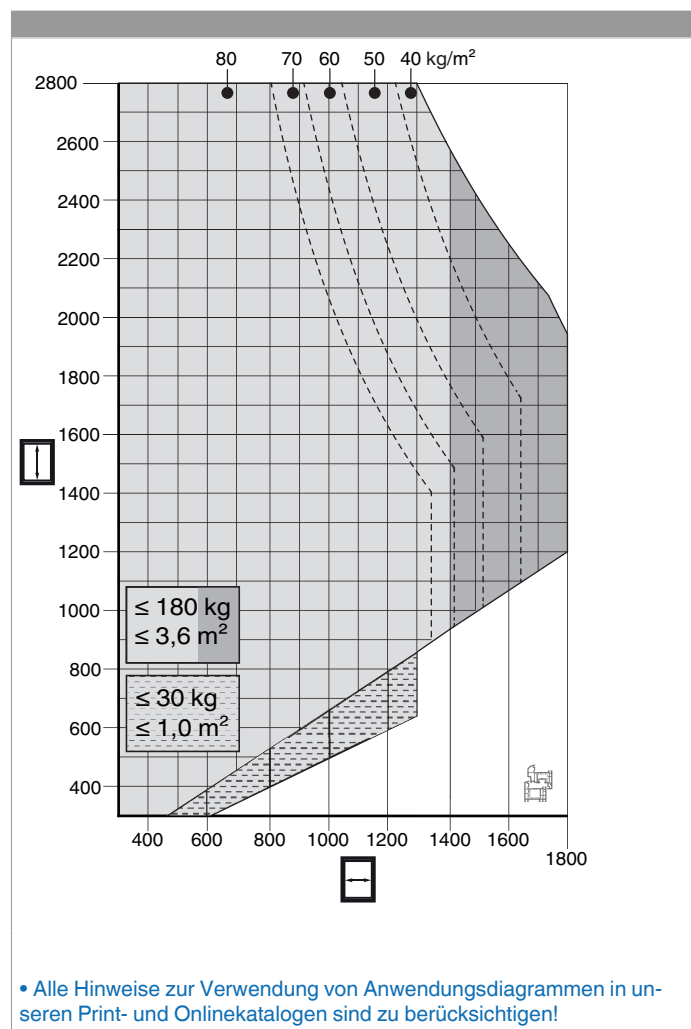


						<b>Nº</b>
Verkehrsweiß RAL 9016	mit 9 mm Tragezapfen	links	5	220	20	<a href="#">212543</a>

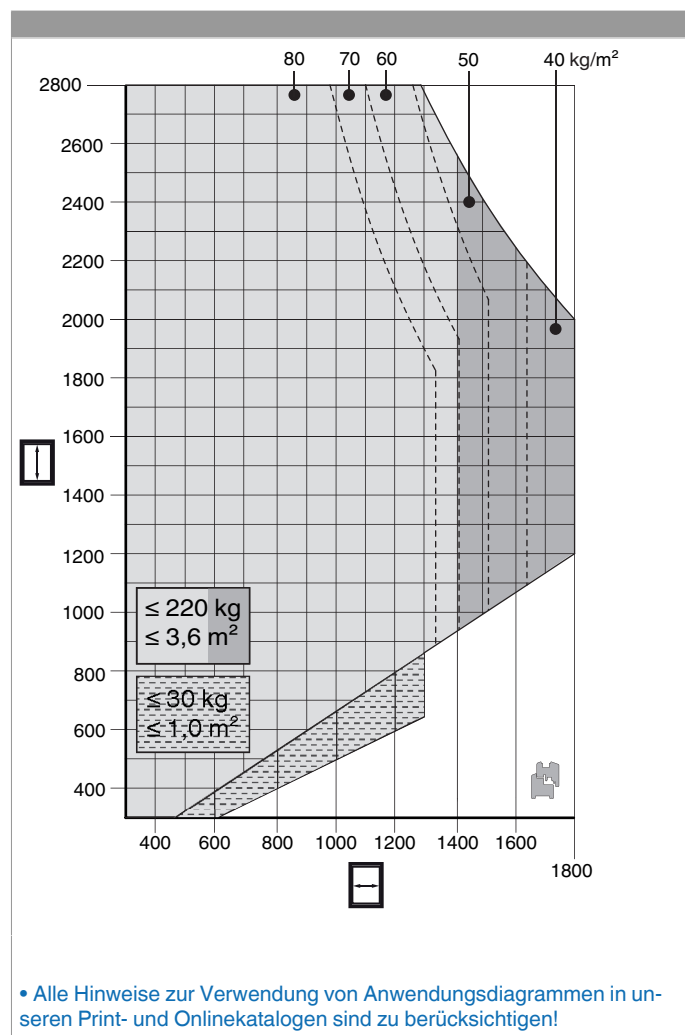
### Lehren

				<b>Nº</b>
Bohrlehre für Eck- und Scherenlager	links	Multi Mammut	1	<a href="#">213097</a>

## Anwendungsdiagramm PVC



## Anwendungsdiagramm Holz

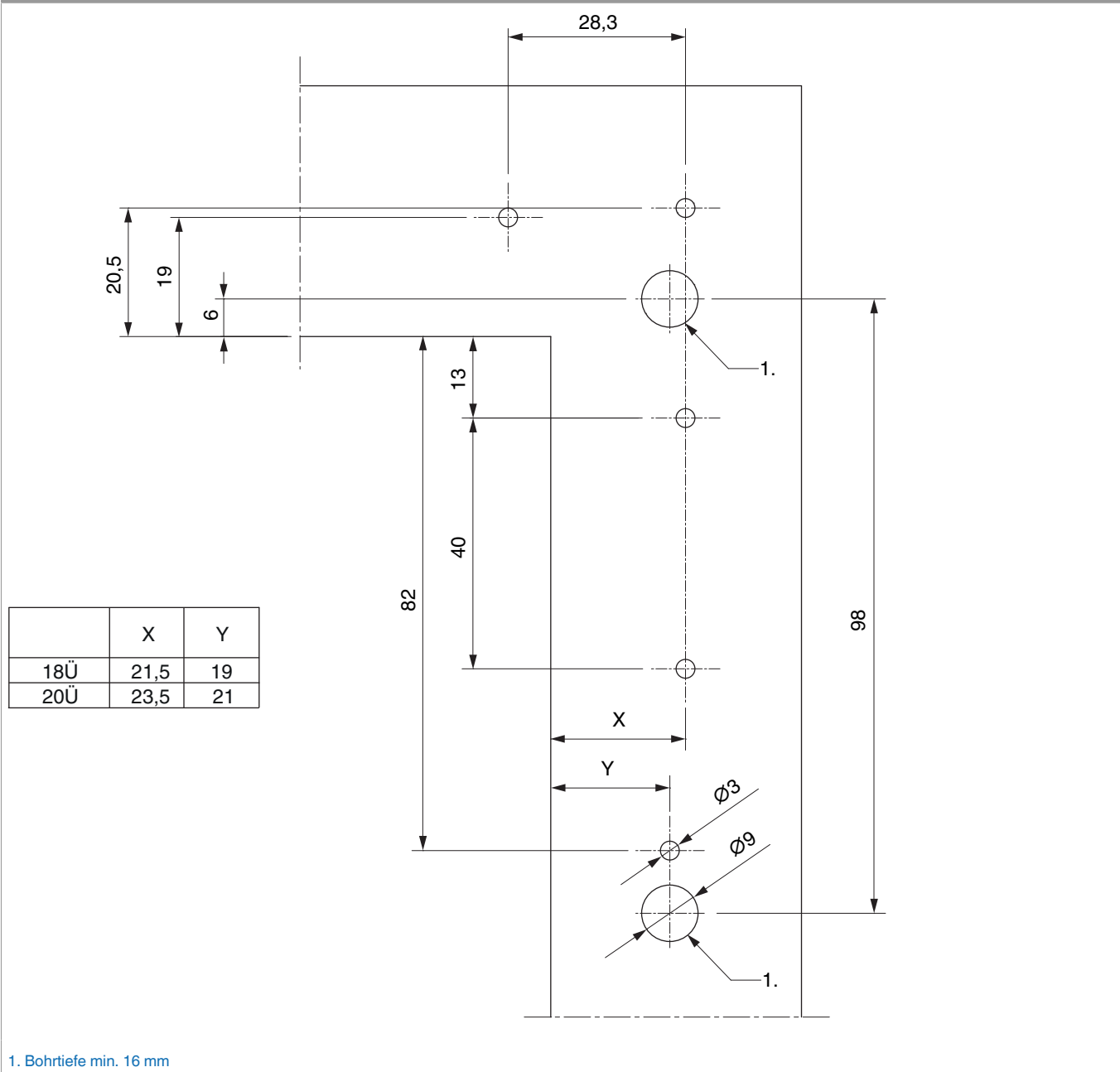




## 212543 - Scherenlager Multi Mammut mit 9 mm Tragezapfen links Verkehrsweiß RAL 9016 - S

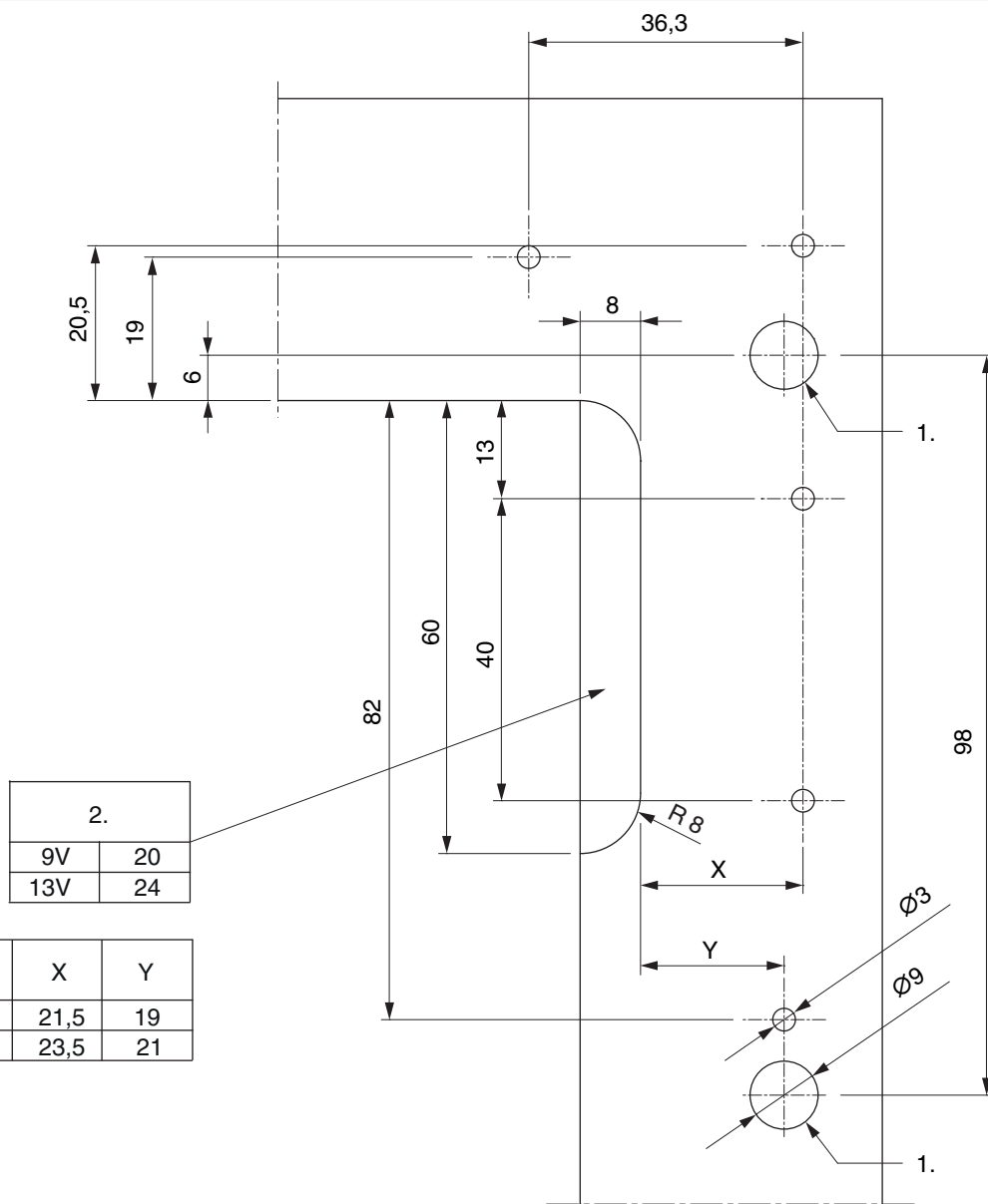
### Bohrbild

12L



## Bohr- und Fräsbild

4L



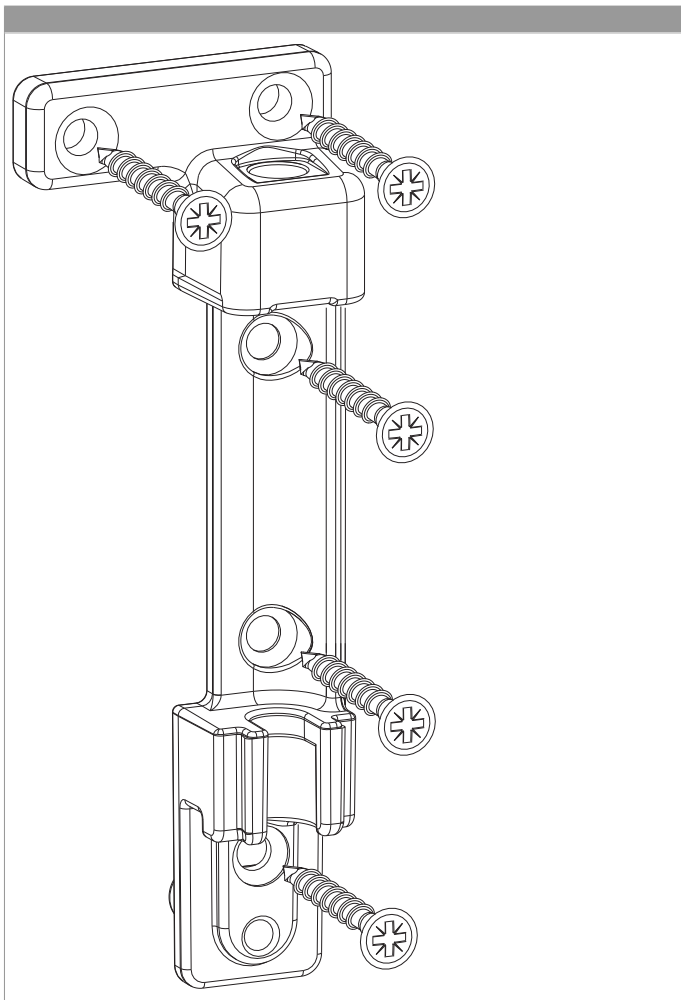
1. Bohrtiefe min. 16 mm

2. Frästiefe



## 212543 - Scherenlager Multi Mammut mit 9 mm Tragezapfen links Verkehrsweiß RAL 9016 - S

### Montage



- **ACHTUNG:** Das Scherenlager erst nach Montage der Schließteile verschrauben, ansonsten können die Lehren nicht mehr angelegt werden!
- Das Scherenlager zuerst vorbohren, dann verschrauben (Holz)!
- Das Scherenlager mit den Zapfen in die Bohrungen einsetzen und mit fünf Schrauben festschrauben. Senkrechte Verschraubungen müssen bei PVC-Profilen in die Armierung erfolgen (ausgenommen Eckschraube)!



#### **GEFAHR!**

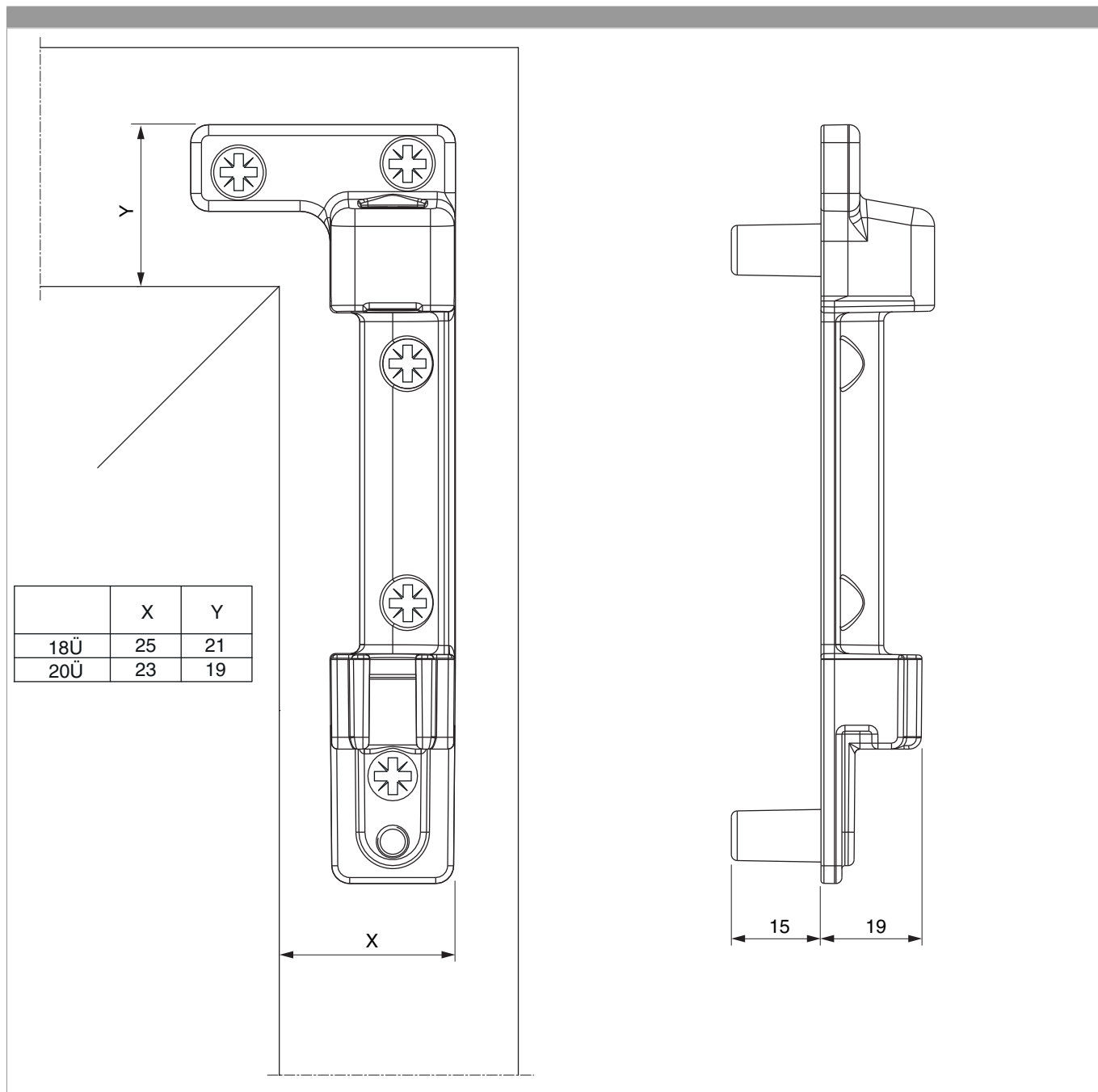
##### **Lebensgefahr durch Nichtbeachtung der Verarbeitungshinweise!**

- Die Verschraubung der Lagerteile muss den Anforderungen der Richtlinie TBDK (Gütegemeinschaft Schlösser und Beschläge - [www.schlossindustrie.de](http://www.schlossindustrie.de)) bzw. der EN 13126-8 entsprechen!
- Das maximale Flügelgewicht darf nicht überschritten werden! Anwendungsdiagramm beachten!

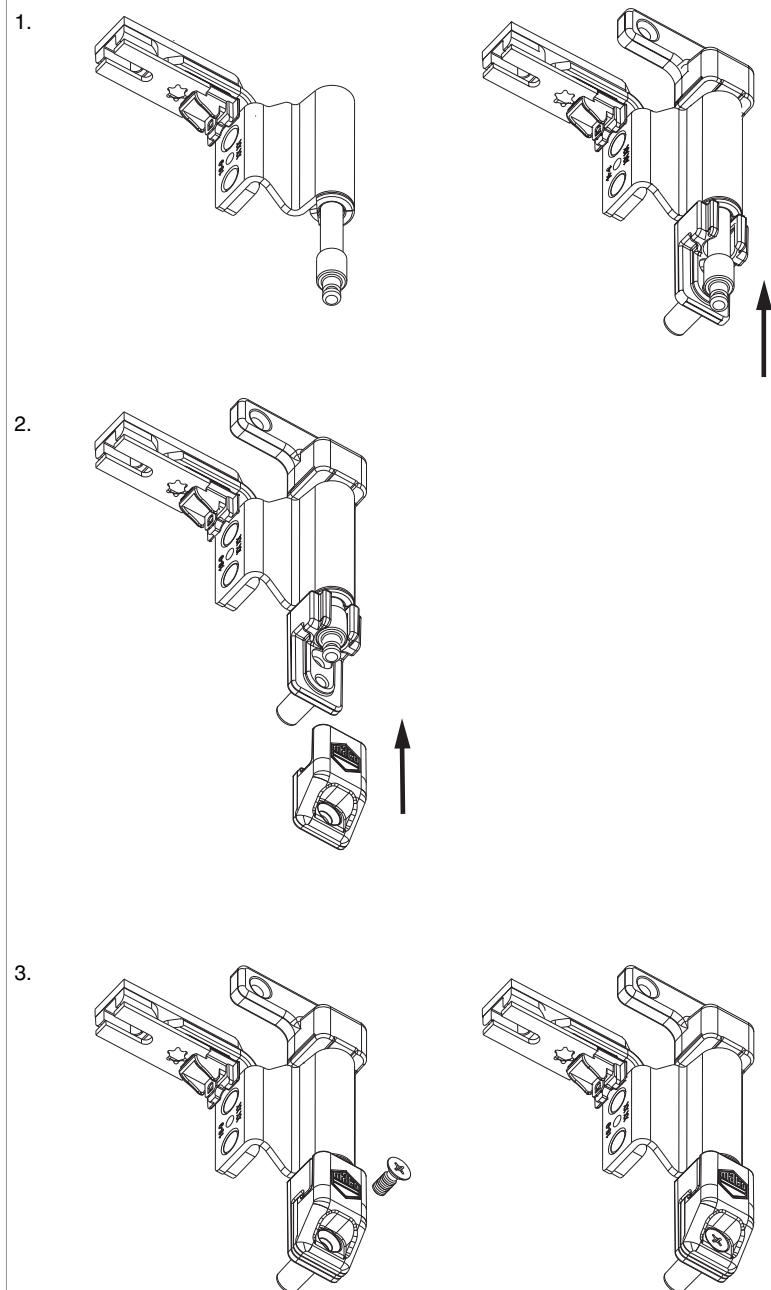


## 212543 - Scherenlager Multi Mammut mit 9 mm Tragezapfen links Verkehrsweiß RAL 9016 - S

### Freimaßangabe



## Bedienung







## 212543 - Scherenlager Multi Mammut mit 9 mm Tragezapfen links Verkehrsweiß RAL 9016 - S

- 1. Bandwinkel mit vormontiertem Scherenlagerstift in das Scherenlager einlegen und Stift nach oben schieben.
- 2. Scherenlagerstiftsicherung bis zum Anschlag einschieben.
- 3. Mitgelieferte Gewindeschraube eindrehen.
- **Achtung:** Bei Nichtbeachtung ist ein Herausfallen des Fensterflügels möglich!