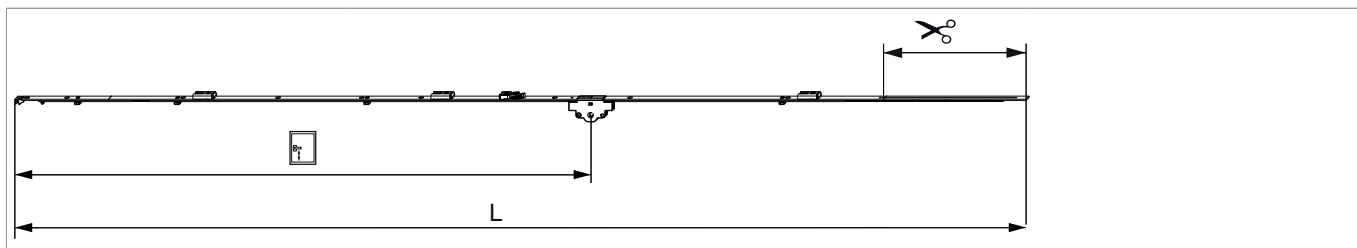




210943 - MM Getriebe fix DR mit aufgeschweißtem Schließteil DM 40 2200 ohne Zapfen GM 1.050 FFH 1.951-2.200 silber

Technische Zeichnung



		L						Nº
Silber	2200	2.096,5	40	1.050	1.951 - 2.200	260,5	10	210943

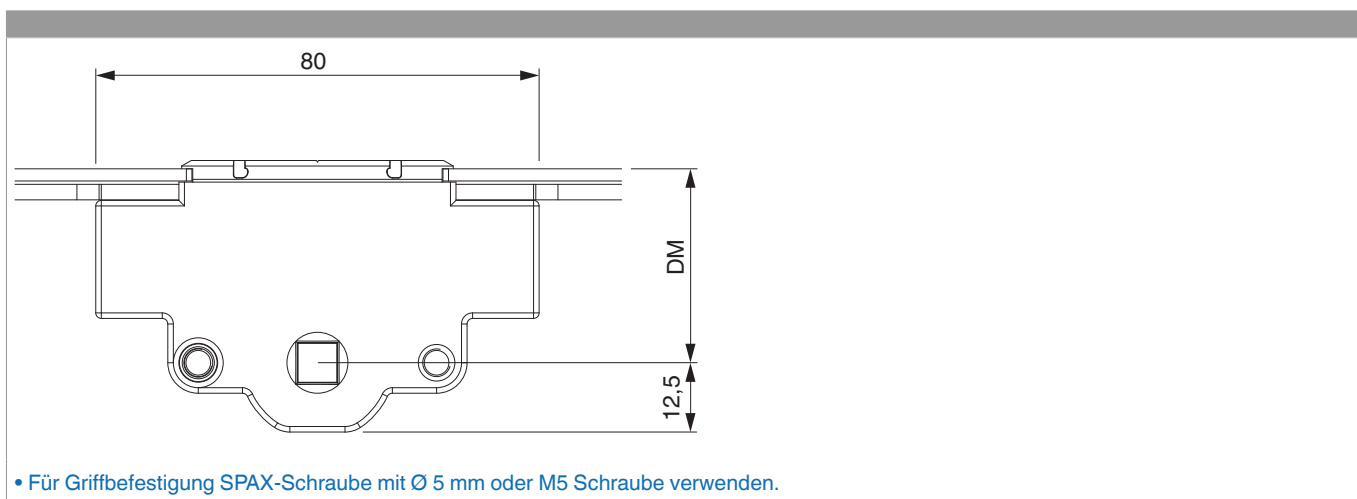
Schraubpositionstabelle

Nº		1	2	3	4	5	6	7	8	9	10	11	12	13	14
210943	12	18,5	91,5	270	349,5	550	705	784,5	863,5	1.124	1.388	1.455	1.729		

Lehren

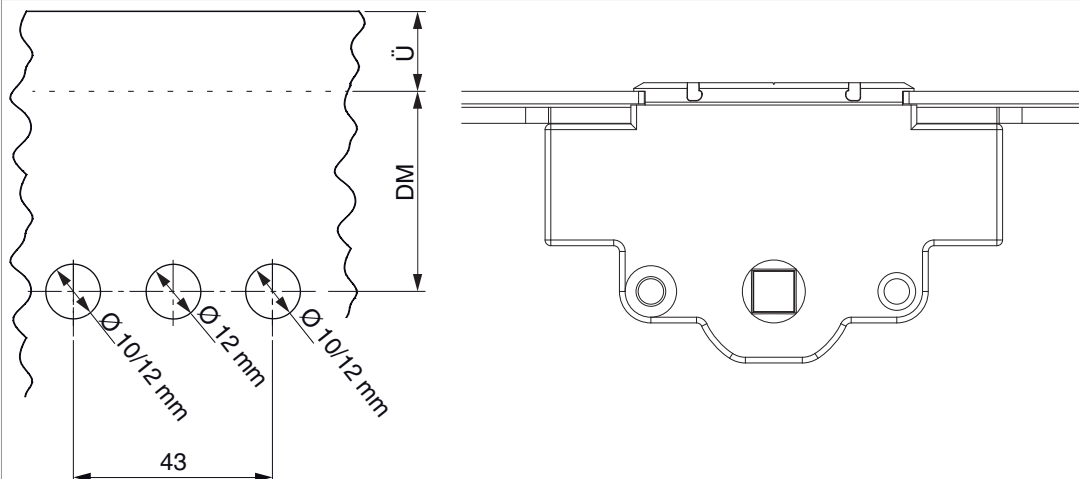
			Nº
Bohrlehre für Türgetriebe sperrbar DM 25-50 mm	Profilbreite bis 110 mm	1	214634

Abmessungen Getriebekasten

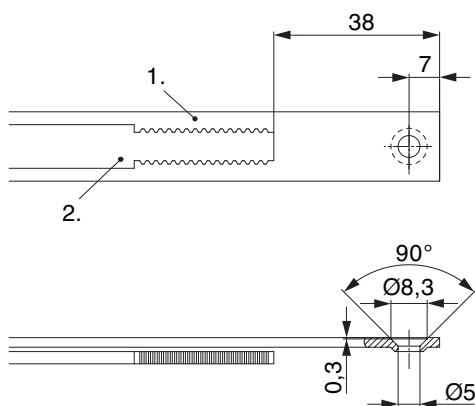


Bohrbild

Für Holz-, Kunststoff- und Aluminiumfenster



Stanzbild

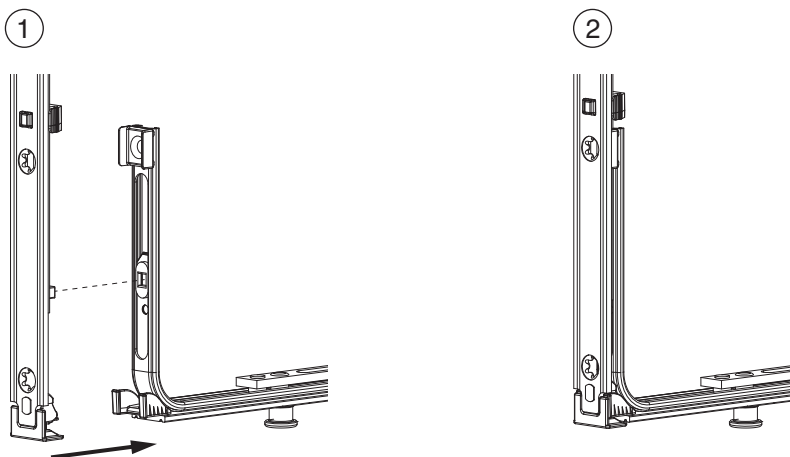


• Wir empfehlen die Schnittkanten von TRICOAT-PLUS Beschlagteilen mit dem TRICOAT-PLUS-Ausbesserungslack (Art. Nr. 358440) nachzubehandeln.

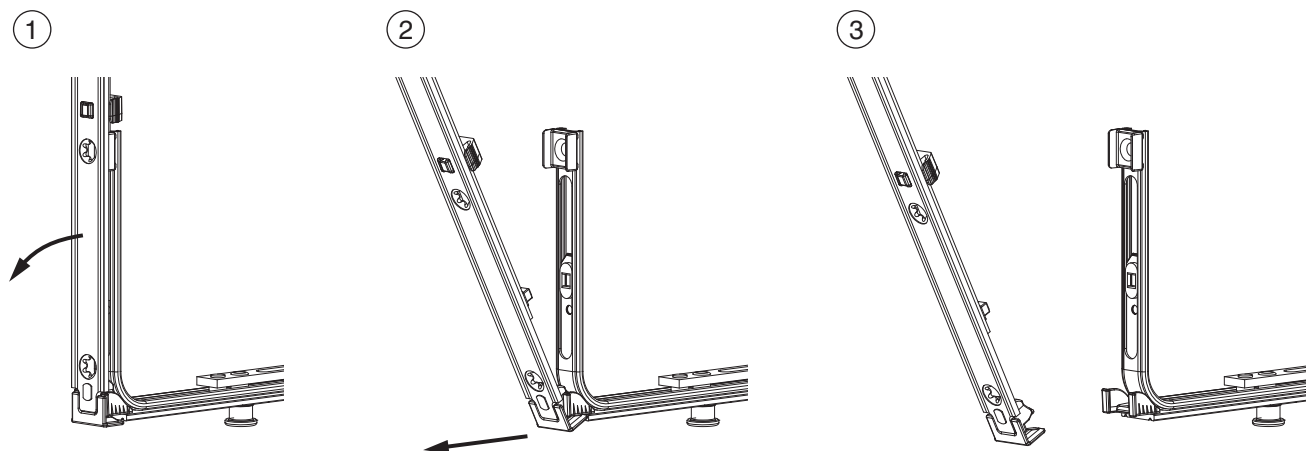
- 1. Stulp
- 2. Riegel

Klipsverbindung

Klipsverbindung einhängen



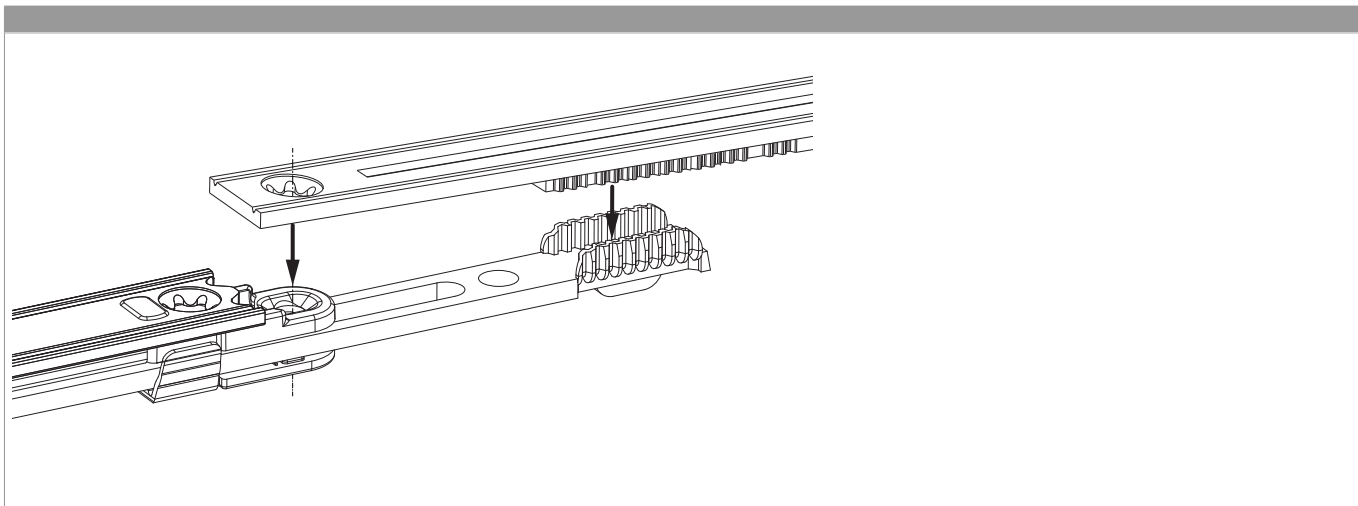
Klipsverbindung aushängen



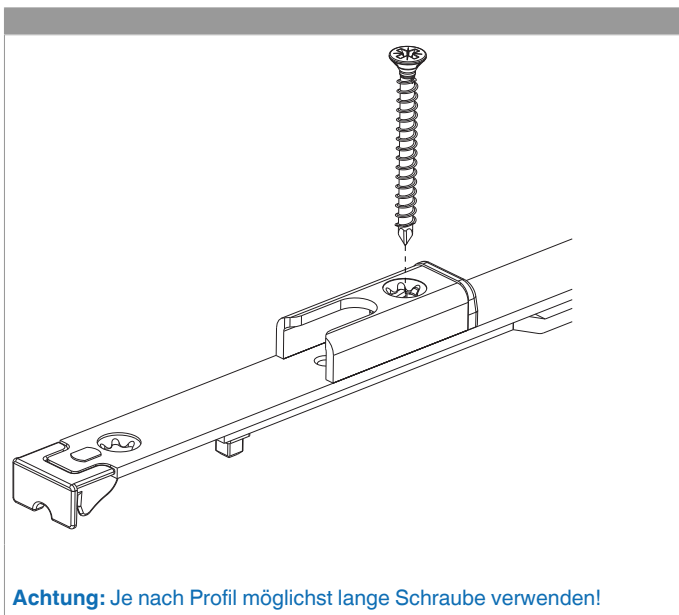


210943 - MM Getriebe fix DR mit aufgeschweißtem
Schließteil DM 40 2200 ohne Zapfen GM 1.050 FFH
1.951-2.200 silber

Zahnkastenverbindung



Montage



Achtung: Je nach Profil möglichst lange Schraube verwenden!



210943 - MM Getriebe fix DR mit aufgeschweißtem
Schließteil DM 40 2200 ohne Zapfen GM 1.050 FFH
1.951-2.200 silber

Funktion des Hebeteils am Stulpflügelgetriebe

