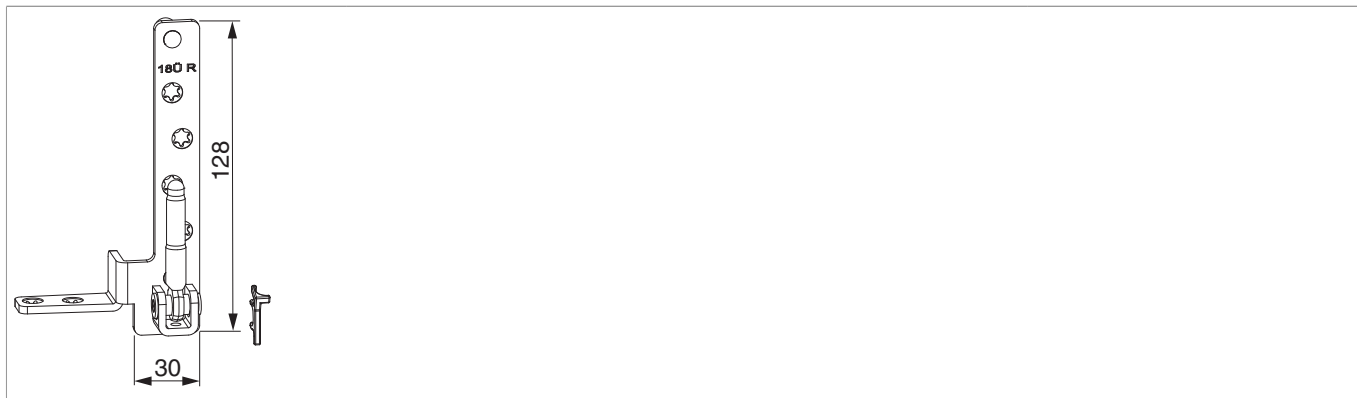


222502 - Ecklager Multi Mammut Holz mit 9 mm Tragezapfen 12/20 rechts Verkehrsweiß RAL 9016 - S

Technische Zeichnung



							Nº
Verkehrsweiß RAL 9016	mit 9 mm Tragezapfen	rechts	12/20	6	220	20	222502

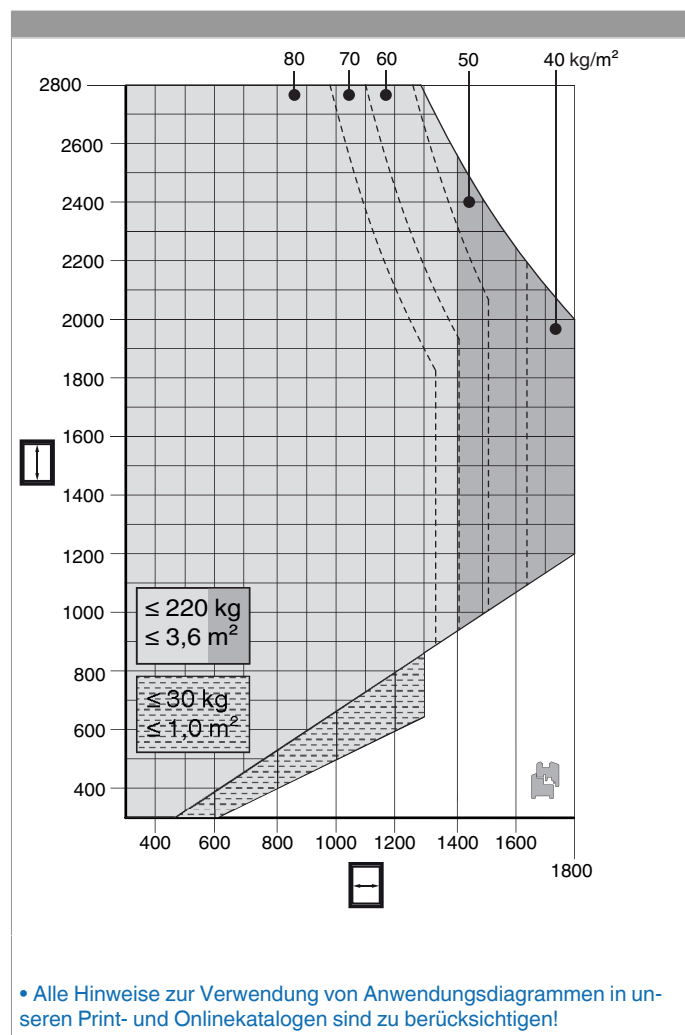
Lehren

					Nº
Bohrlehre für Eck- und Scherenlager		rechts	Multi Mammut	1	213096
Fräslehre f. Ecklagerband u. Bandwinkel	Holz		Multi Mammut	1	213099



222502 - Ecklager Multi Mammut Holz mit 9 mm Tragezapfen 12/20 rechts Verkehrsweiß RAL 9016 - S

Anwendungsdiagramme

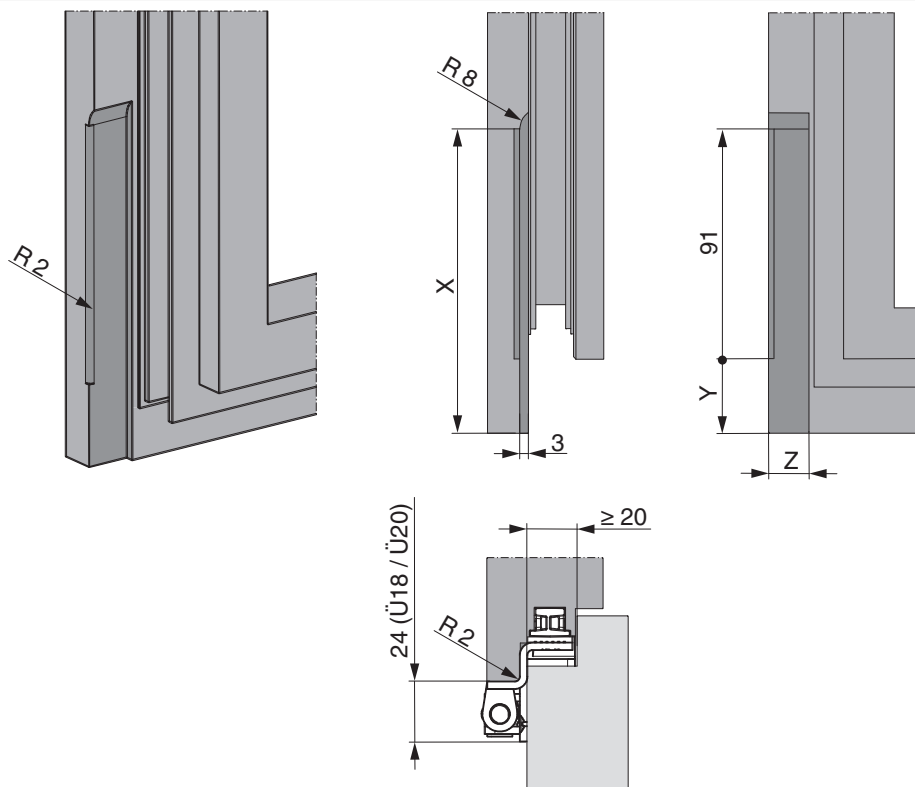




222502 - Ecklager Multi Mammut Holz mit 9 mm Tragezapfen 12/20 rechts Verkehrsweiß RAL 9016 - S

Fräsbilder

Fräsbild Bandwinkel Ecklager



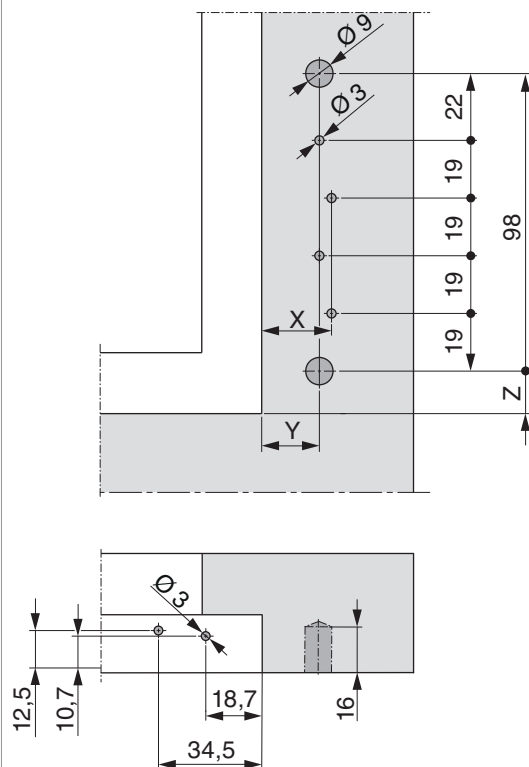
	X	Y	Z
18Ü	120	29	15,5
20Ü	122	31	17,5



222502 - Ecklager Multi Mammut Holz mit 9 mm Tragezapfen 12/20 rechts Verkehrsweiß RAL 9016 - S

Bohr- und Schraubbild

12 mm Falzluf



FL = Falzluf

	X	Y	Z
18Ü	23	19	
20Ü	25	21	
Rahmenprofil			14

Technical drawing of a 4 mm Falzluft (groove joint) showing side and front views with dimensions.

Side View Dimensions:

- Overall height: 140
- Top flange thickness: 8
- Radius of top flange: R 8
- Radius of bottom flange: * R 4
- Bottom flange thickness: 8
- Bottom flange width: 50
- Vertical spacing between holes (from bottom): 14, 19, 19, 19, 19, 22
- Total height of hole section: 98
- Hole diameters: $\varnothing 3$, $\varnothing 9$
- Labels X and Y indicate specific points on the profile.

Front View Dimensions:

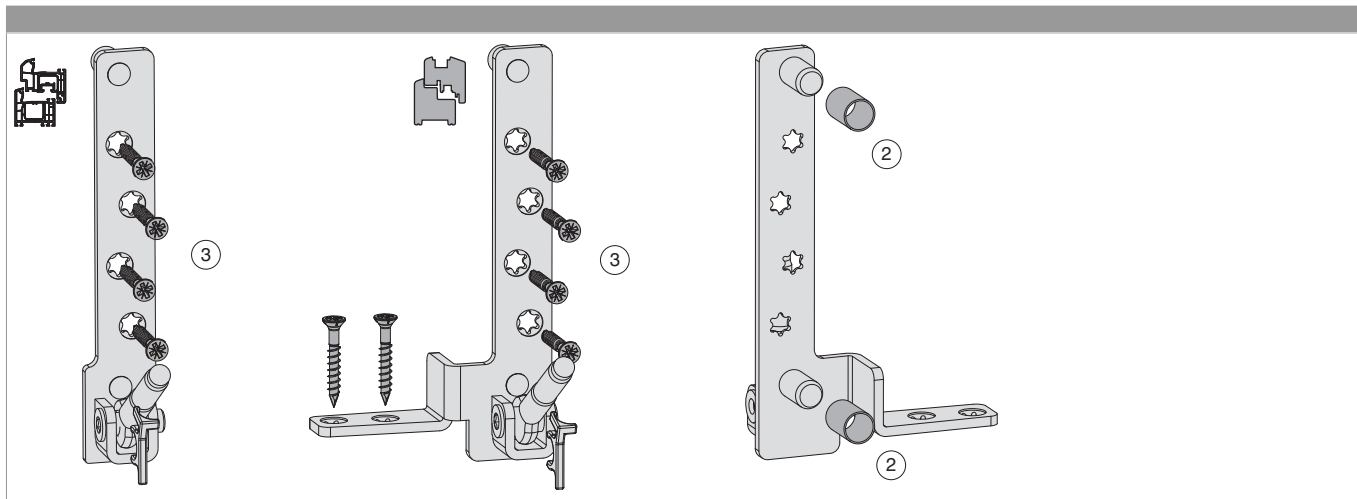
- Overall width: 34,5
- Left flange thickness: 12,5
- Left flange width: 10,7
- Right flange thickness: 16
- Right flange width: Z
- Distance from left edge to hole center: 18,7
- Hole diameter: $\varnothing 3$

* Achtung: Im Eckbereich R4 notwendig!

	X	Y
18Ü	23	19
20Ü	25	21

	Z
9V	20
13V	24

Montage



- **ACHTUNG:** Das Ecklager erst nach Montage der Schließteile verschrauben, ansonsten können die Lehren nicht mehr angelegt werden!
- Bei Verwendung eines 10-mm-Bohrers Aufsteckhülsen (Art. Nr. 362338) aufstecken. **ACHTUNG:** Die Aufsteckhülse muss bei jedem Tragezapfen verwendet werden! Zwei Stück pro Lagerteil!
- Das Ecklager mit den Zapfen in die Bohrungen einsetzen und mit vier bzw. sechs Schrauben festschrauben. Bei Holz das Ecklager zuerst vorbohren.



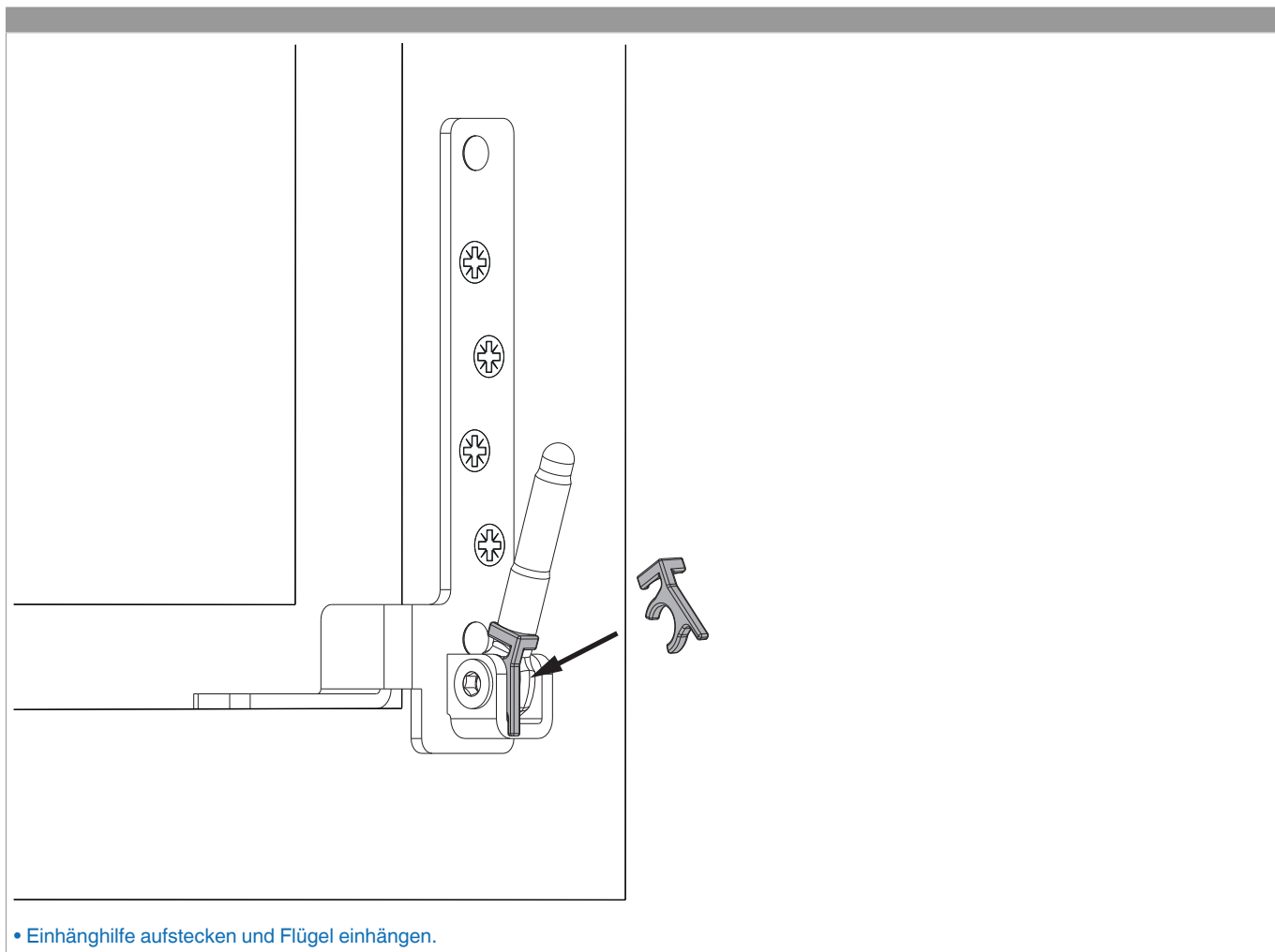
GEFAHR!

Lebensgefahr durch Nichtbeachtung der Verarbeitungshinweise!

- Die Verschraubung der Lagerteile muss den Anforderungen der Richtlinie TBDK (Gütegemeinschaft Schlösser und Beschläge - www.schlossindustrie.de) bzw. der EN 13126-8 entsprechen!
- Das maximale Flügelgewicht darf nicht überschritten werden! Anwendungsdiagramm beachten!

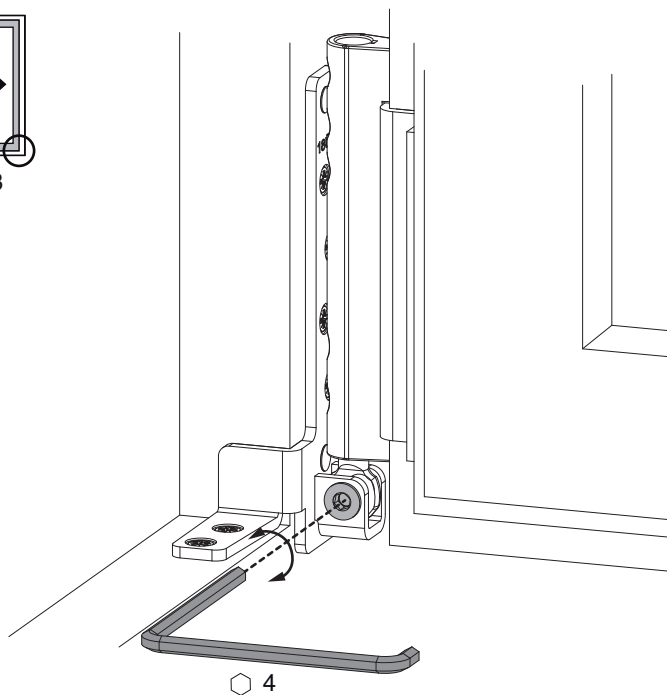
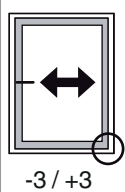


**222502 - Ecklager Multi Mammut Holz mit 9 mm
Tragezapfen 12/20 rechts Verkehrsweiß RAL 9016 - S**



Seiteneinstellung

im Ecklager





222502 - Ecklager Multi Mammut Holz mit 9 mm Tragezapfen 12/20 rechts Verkehrsweiß RAL 9016 - S

Freimaßangabe

