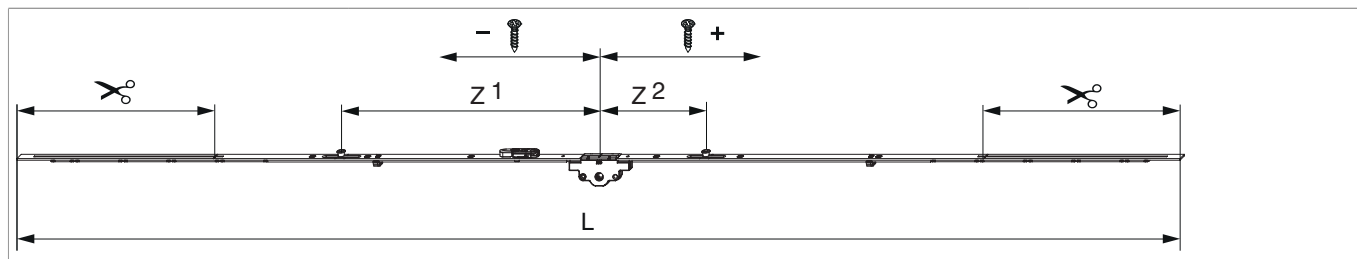




## 205537 - MM Getriebe variabel DK DM 40 1750 mit 2 i.S. FFH 1.251-1.750 silber

### Technische Zeichnung



		<b>L</b>						<b>Nº</b>
Silber	1750	1.540	40	1.251 - 1.750	260	1	10	205537 <sup>1)</sup>

<sup>1)</sup> Empfehlung: Griffmaß sollte zwischen 1/3 und 1/2 von FFH sein.

### Schraubpositionstabelle

<b>Nº</b>		1	2	3	4	5	6	7	8	
205537	6	-381,5	-308,5	-171,5	74	185	368,5			

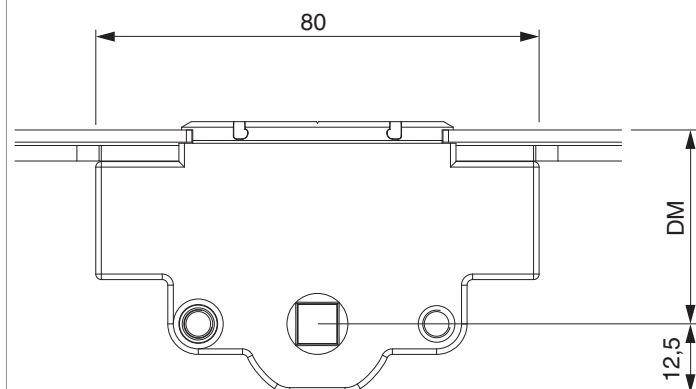
### Zapfensitztablelle

<b>Nº</b>		Z1	Z2	Z3	
205537	2	-343	140		

### Lehren

			<b>Nº</b>
Bohrlehre für Türgetriebe sperrbar DM 25-50 mm	Profilbreite bis 110 mm	1	214634

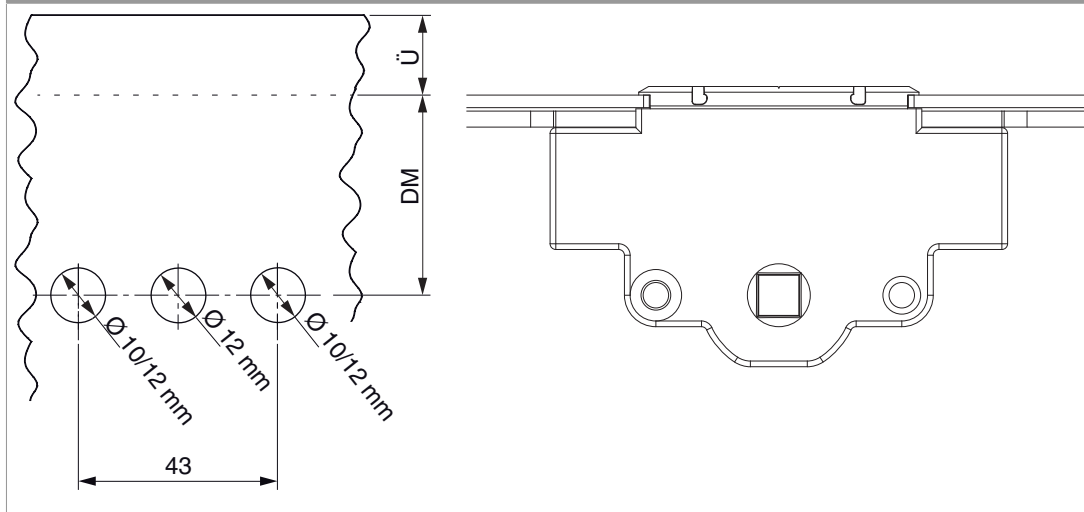
## Abmessungen Getriebekasten



- Für Griffbefestigung SPAX-Schraube mit  $\varnothing 5$  mm oder M5 Schraube verwenden.

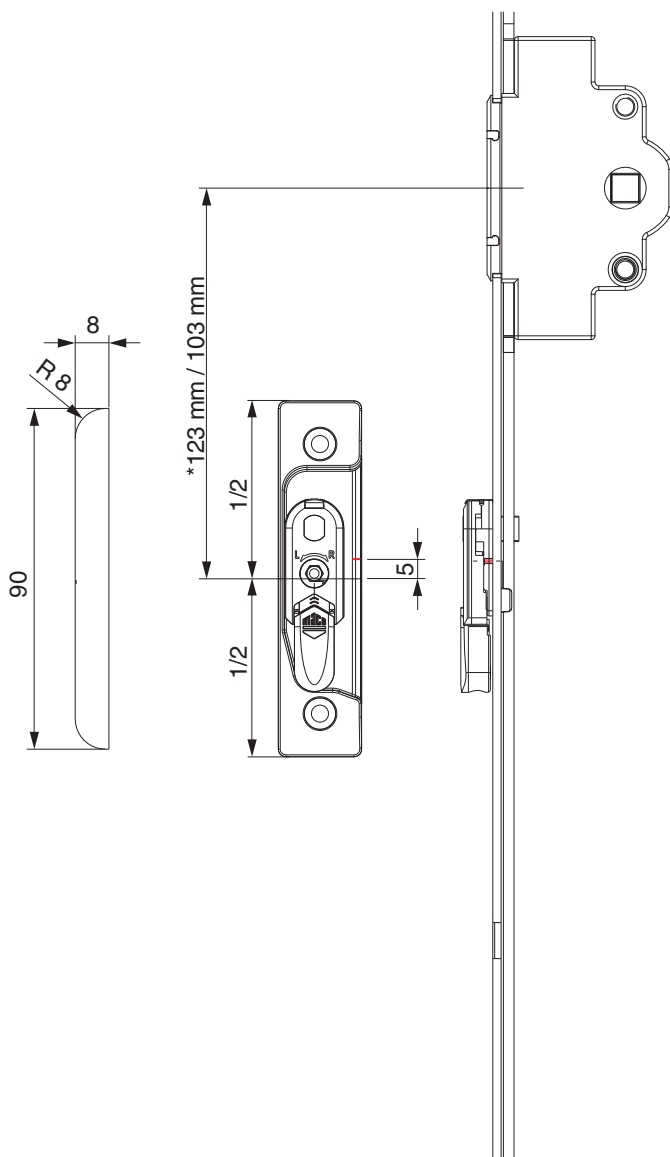
## Bohrbild

Für Holz-, Kunststoff- und Aluminiumfenster



## Positionierung Hebeteile

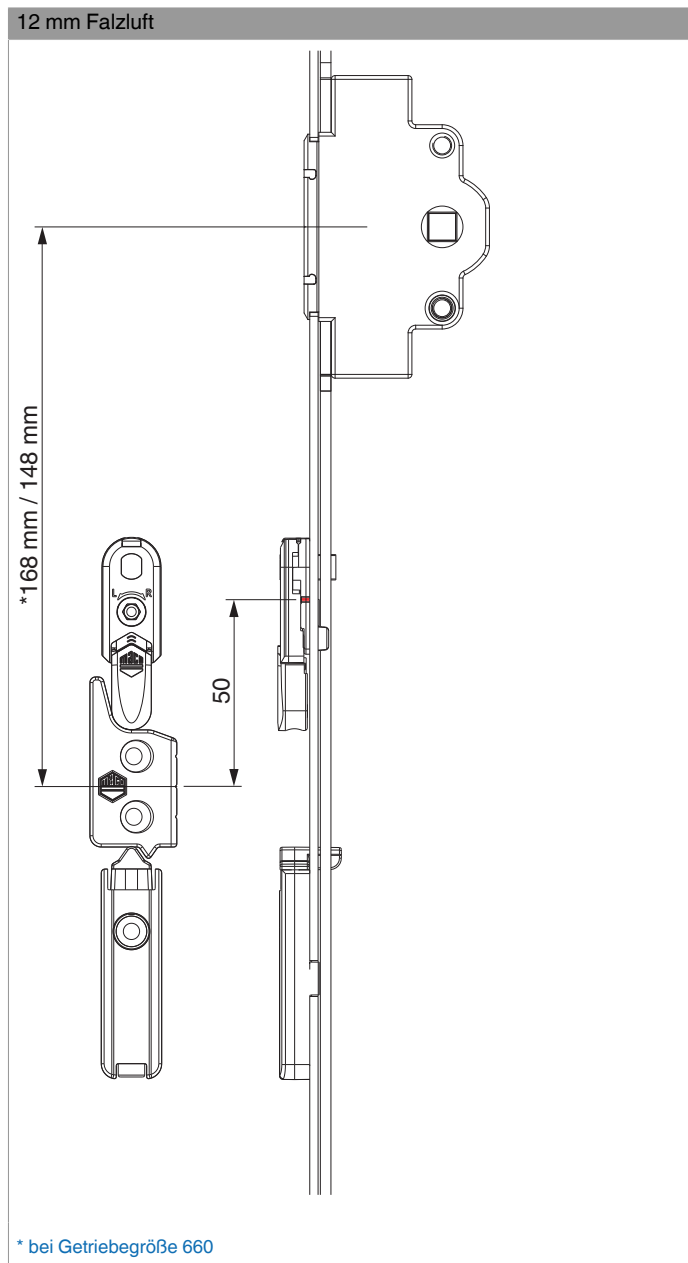
Hebeteile 4L / ohne Türschnapper



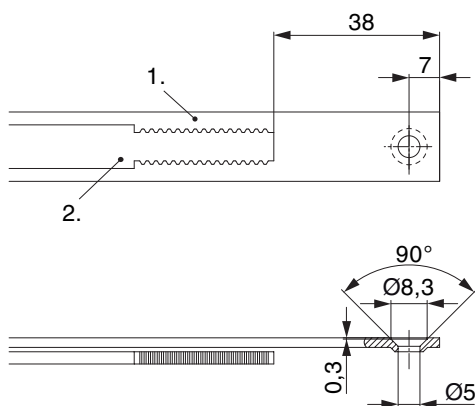
\* bei Getriebegröße 660



**205537 - MM Getriebe variabel DK DM 40 1750 mit 2 i.S.  
FFH 1.251-1.750 silber**



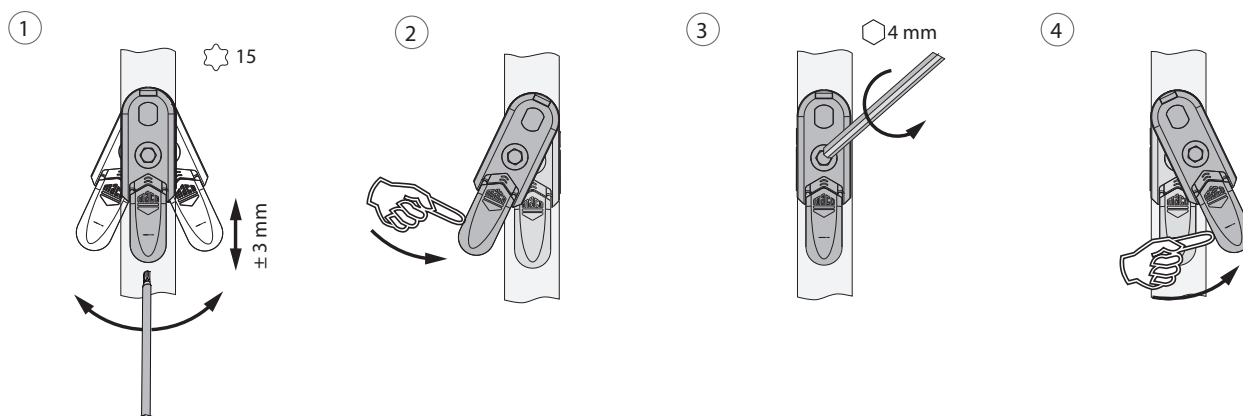
## Stanzbild



• Wir empfehlen die Schnittkanten von TRICOAT-PLUS Beschlagteilen mit dem TRICOAT-PLUS-Ausbesserungslack (Art. Nr. 358440) nachzubehandeln.

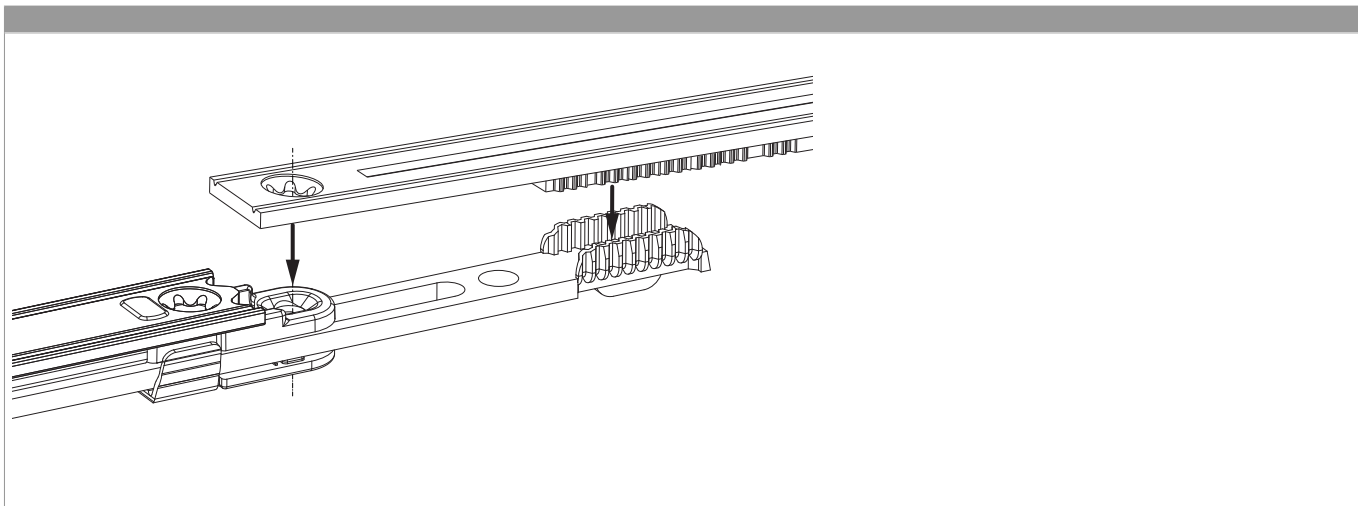
- 1. Stulp
- 2. Riegel

## Ausschwenken und Einstellen der Hebesicherung



- 1. Ausschwenken und Höhenverstellung der Hebesicherung.
- 2. Rückstellung der Hebesicherung.
- 3. Mittenfixierung der Hebesicherung.
- 4. Ausschwenken der Hebesicherung.

## Zahnkastenverbindung



## Anpressdruckeinstellung

i.S Zapfen und Verschlusszapfen

