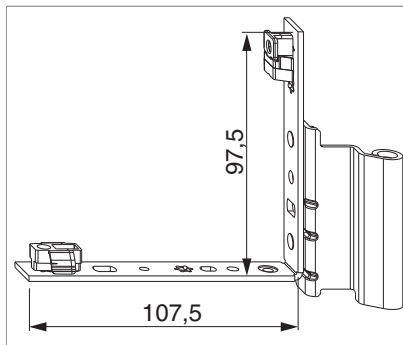




207917 - Falzecklagerband PVC 12/18-11 links Verkehrsweiß RAL 9016 - S

Technische Zeichnung



					Nº
Verkehrsweiß RAL 9016	links	12/18-11	120	100	207917 ¹⁾

¹⁾ Nicht für Rund- und Schrägfenster verwendbar, Einsatz bei Profilsystem mit Anschlagdichtung auf Anfrage.

Schraubpositionstabelle

Nº			1	2		3	4	5	
207917	5	2	45,2	101,2	3	26,4	76,2	91,2	

Matrix - Ecklager / Ecklagerbänder

Ecklager Ecklager- band	Ecklager mit Ø 3 mm Positionszapfen 52483	Ecklager mit Ø 7 mm Tragezapfen, 3 mm kurz 52485	Ecklager mit Ø 7 mm Tragezapfen, 12 mm / 23 mm lang
Ecklagerband PVC mit Ø 3 mm Positionszapfen 52478	100 kg max. 2,4 m²	100 kg max. 2,4 m²	100 kg max. 2,4 m²
Ecklagerband PVC mit Ø 5 mm Tragezapfen 52479	100 kg max. 3,0 m²	100 kg max. 3,0 m²	120 kg max. 3,0 m²
Falzecklagerband AS/PVC ohne UV	100 kg max. 3,0 m²	100 kg max. 3,0 m²	120 kg max. 3,0 m²

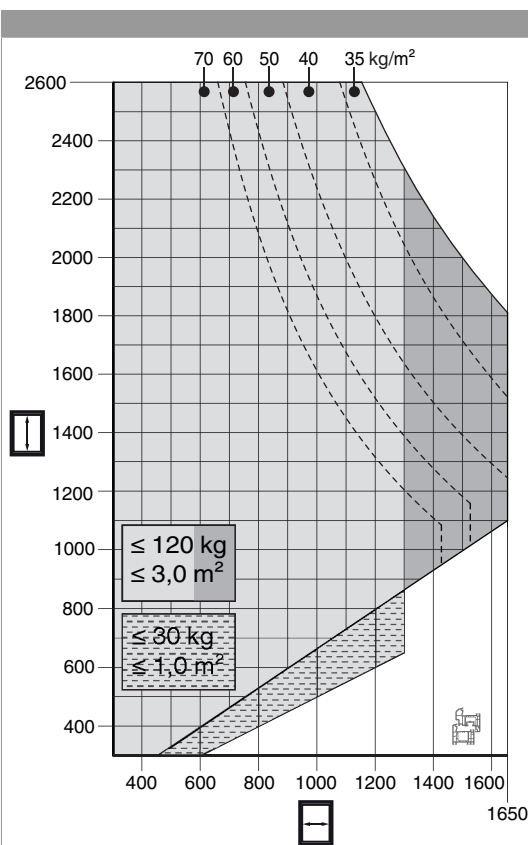
• Mögliche Kombinationen von Ecklager und Ecklagerbändern.

* Einschränkungen einzelner Bauteile auf 80 kg bzw. 2,4 m² beachten!



- Anwendungsdiagramme der Artikel beachten!
- Das Bauteil mit der geringsten zulässigen Tragkraft bestimmt das maximale Flügelgewicht und dessen Anwendungsdiagramm ist bindend für das System!

Anwendungsdiagramme



• Alle Hinweise zur Verwendung von Anwendungsdiagrammen in unseren Print- und Onlinekatalogen sind zu berücksichtigen!

Montage

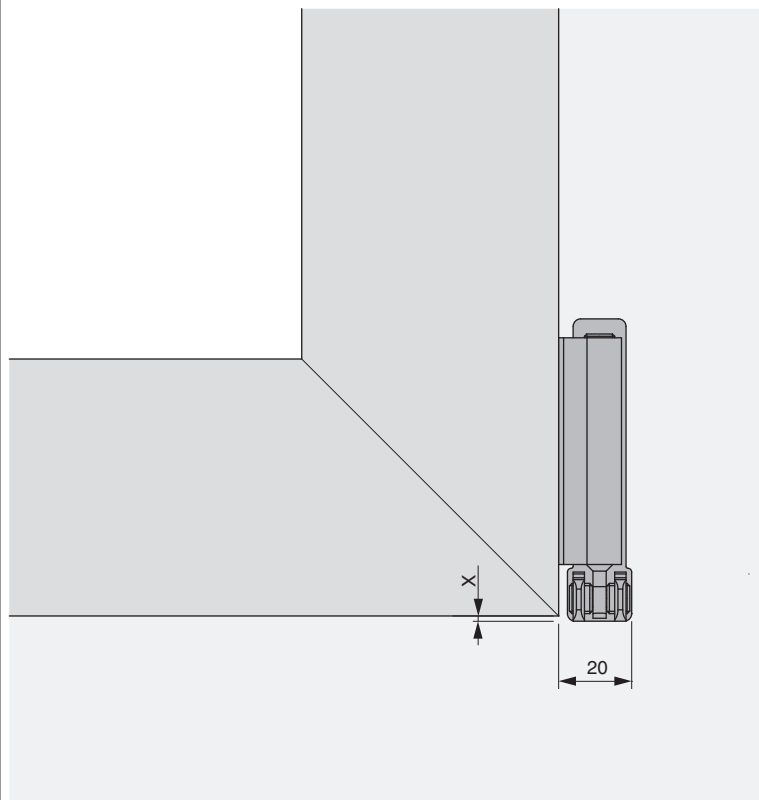
Das Falzecklagerband in die Beschlagsnut legen und verschrauben.

Bei den Ausführungen mit 26V sind zwei Zusatzschrauben notwendig!

Achtung: Das maximale Flügelgewicht darf nicht überschritten werden!

Die Verschraubung der Lagerteile muss den Anforderungen der **Richtlinie TBDK** (Gütegemeinschaft Schlösser und Beschläge - www.schlossindustrie.de) entsprechen!

Freimaßangabe

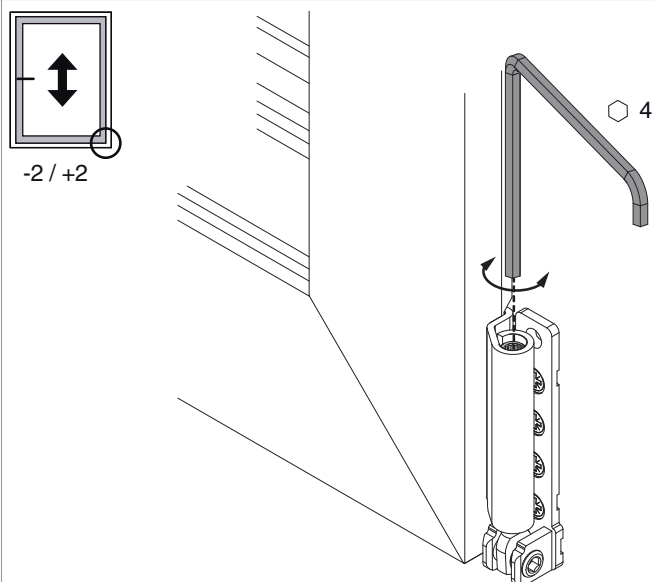


Bei Verwendung einer Abdeckkappe verändert sich das Freimaß um + 1 mm.

	x
18Ü	+2
20Ü	0
22Ü	-2

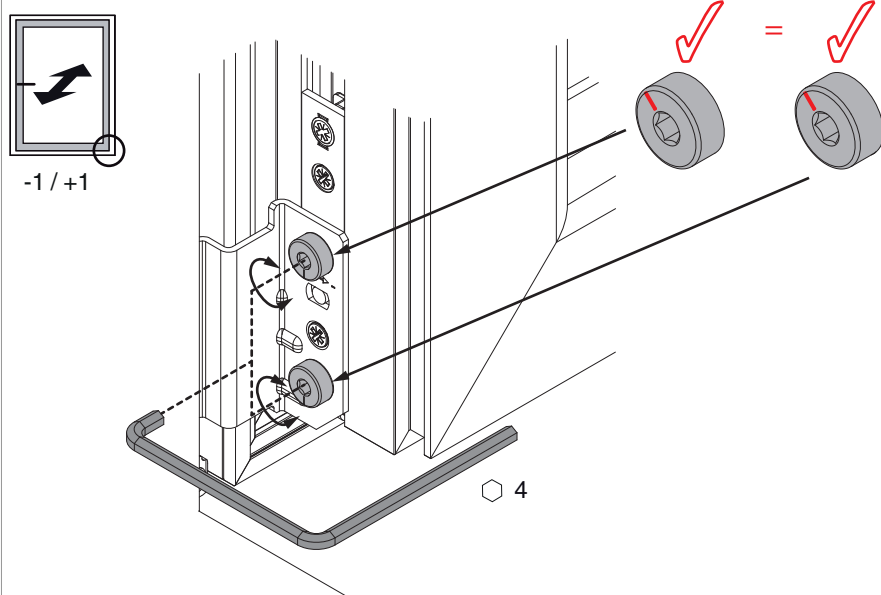
Einstellungen

Höheneinstellung



- **Einstellung:** Das Ecklagerband kann mit einem 4 mm Inbusschlüssel, Art. Nr. 41017, in der Höhe eingestellt werden. Um einen besseren Bedienungskomfort zu erhalten, wurde die Höheneinstellschraube so ausgeführt, dass der Inbusschlüssel alle 30° eingesetzt werden kann.

Anpressdruckeinstellung



- **Einstellung:** Weiters kann mit dem 4 mm Inbusschlüssel, Art. Nr. 41017, der Anpressdruck eingestellt werden.
- **Achtung:** Beide Exzenterbolzen immer parallel verstellen!