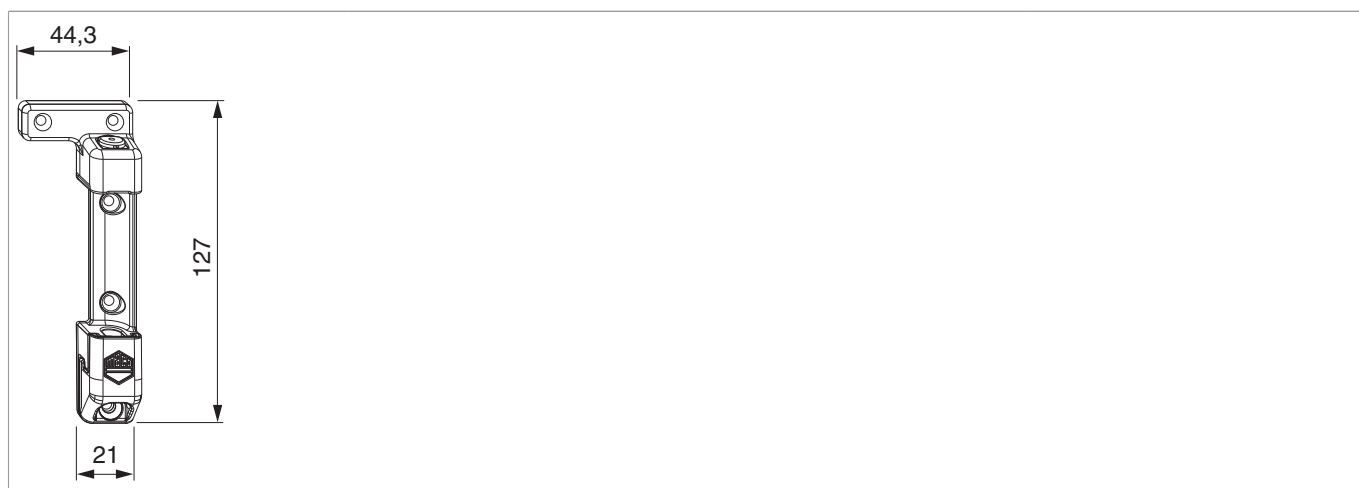




210600 - Scherenlager Multi Mammut mit 9 mm Tragezapfen rechts Silber

Technische Zeichnung

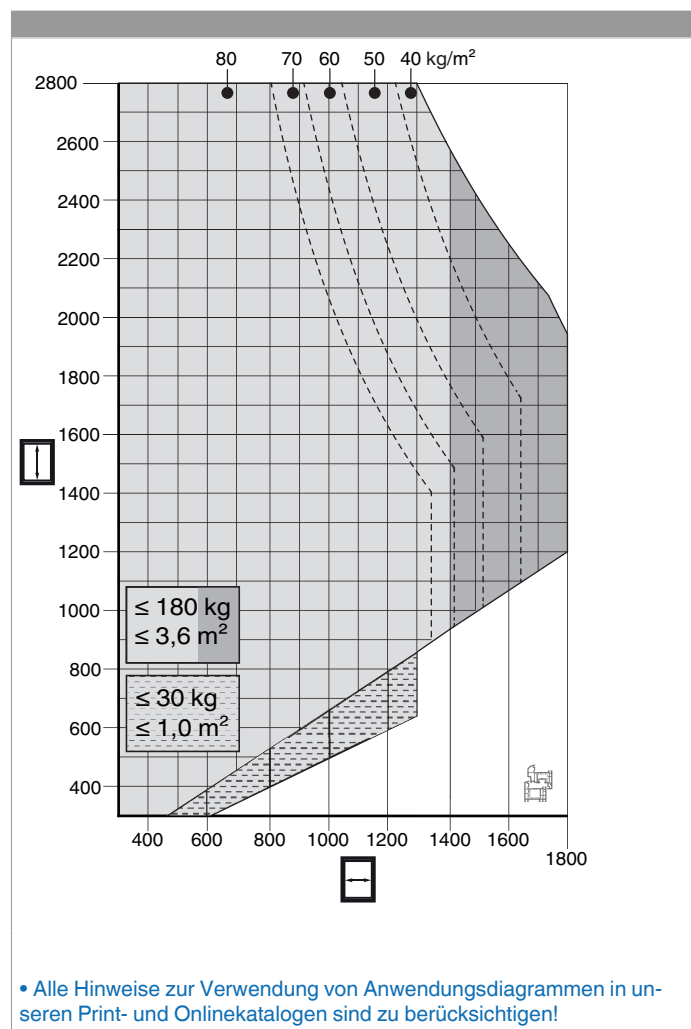


						No
Silber	mit 9 mm Tragezapfen	rechts	5	220	20	210600

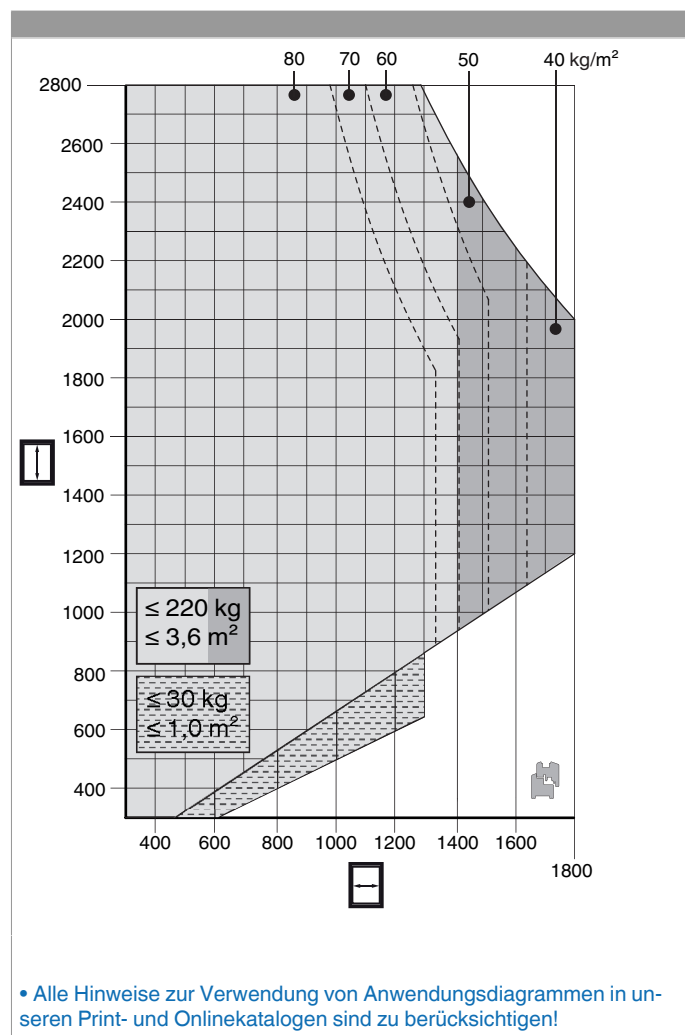
Lehren

				No
Bohrlehre für Eck- und Scherenlager	rechts	Multi Mammut	1	213096

Anwendungsdiagramm PVC

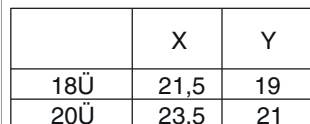


Anwendungsdiagramm Holz





12L



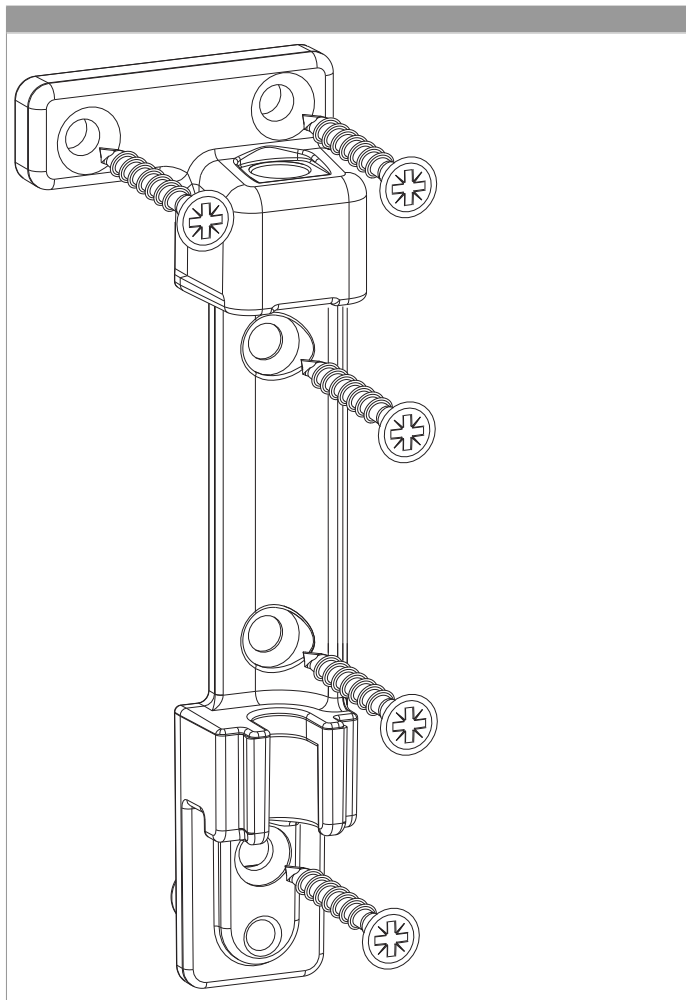
1. Bohrtiefe min. 16 mm



4L



Montage



- **ACHTUNG:** Das Scherenlager erst nach Montage der Schließteile verschrauben, ansonsten können die Lehren nicht mehr angelegt werden!
- Das Scherenlager zuerst vorbohren, dann verschrauben (Holz)!
- Das Scherenlager mit den Zapfen in die Bohrungen einsetzen und mit fünf Schrauben festschrauben. Senkrechte Verschraubungen müssen bei PVC-Profilen in die Armierung erfolgen (ausgenommen Eckschraube)!



GEFAHR!

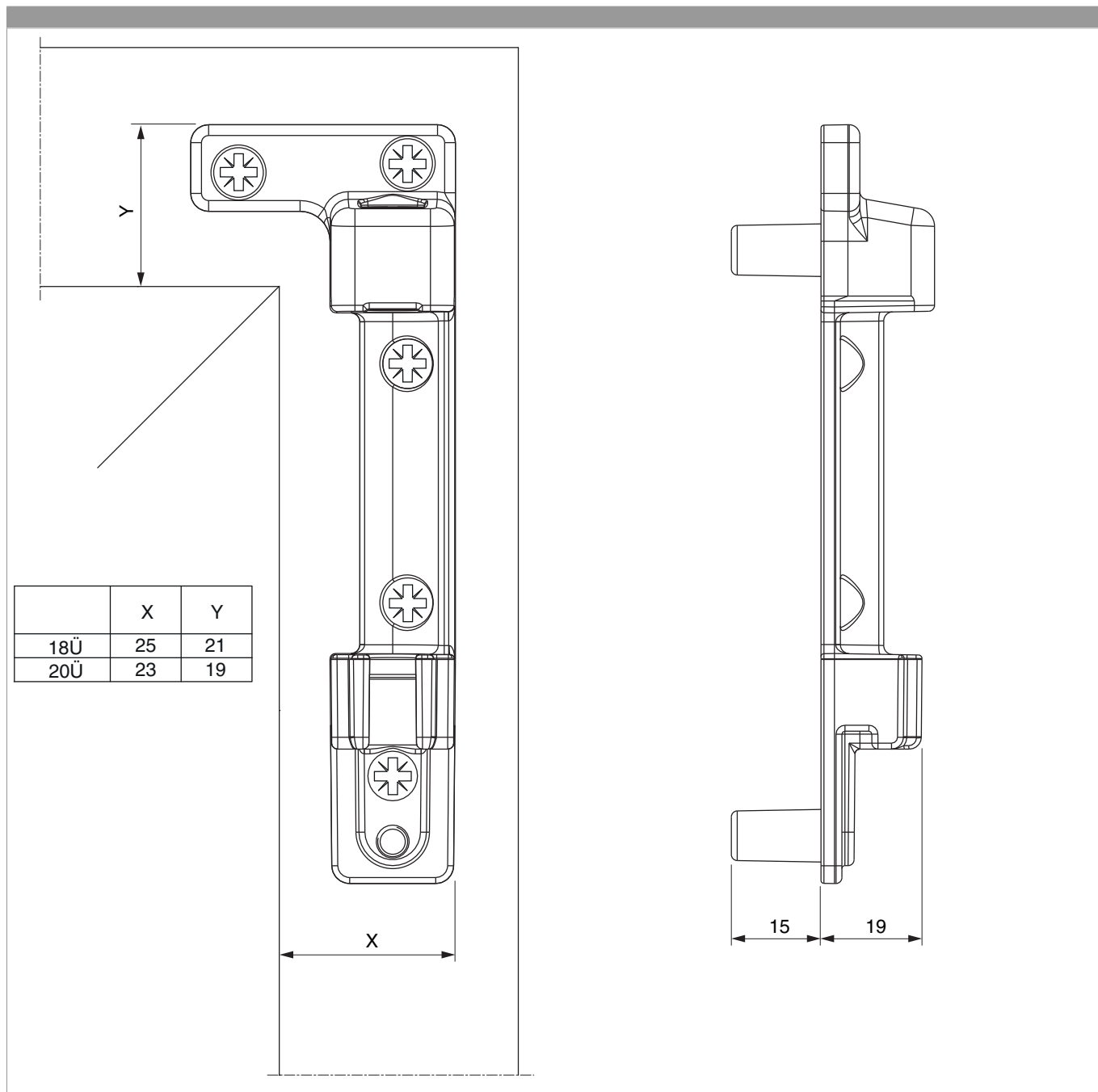
Lebensgefahr durch Nichtbeachtung der Verarbeitungshinweise!

- Die Verschraubung der Lagerteile muss den Anforderungen der Richtlinie TBDK (Gütegemeinschaft Schlösser und Beschläge - www.schlossindustrie.de) bzw. der EN 13126-8 entsprechen!
- Das maximale Flügelgewicht darf nicht überschritten werden! Anwendungsdiagramm beachten!

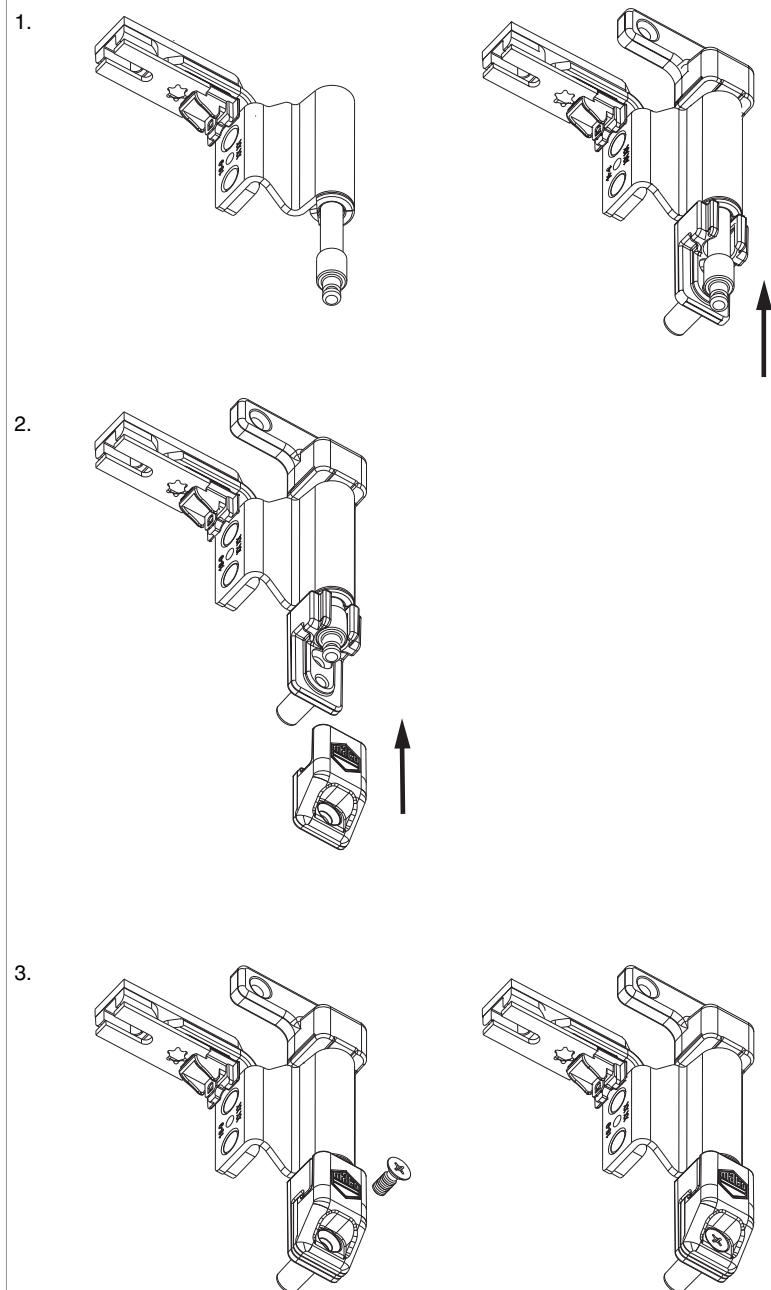


210600 - Scherenlager Multi Mammut mit 9 mm Tragezapfen rechts Silber

Freimaßangabe



Bedienung





210600 - Scherenlager Multi Mammut mit 9 mm Tragezapfen rechts Silber

- 1. Bandwinkel mit vormontiertem Scherenlagerstift in das Scherenlager einlegen und Stift nach oben schieben.
- 2. Scherenlagerstiftsicherung bis zum Anschlag einschieben.
- 3. Mitgelieferte Gewindeschraube eindrehen.
- **Achtung:** Bei Nichtbeachtung ist ein Herausfallen des Fensterflügels möglich!