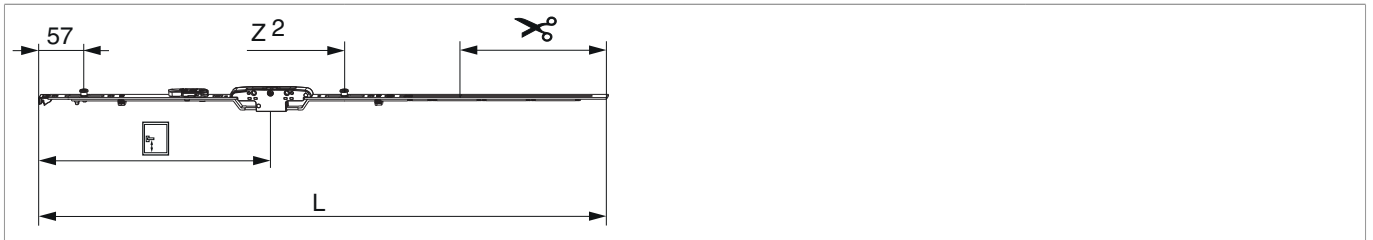




## 218535 - MM Getriebe fix DK EH DM -6 840 mit 2 i.S. GM 300 FFH 661-840 silber

### Technische Zeichnung



		<b>L</b>							<b>No</b>
Silber	840	736,5	-6	300	661 - 840	260,5	1	20	218535 <sup>1) 2)</sup>

<sup>1)</sup> Empfehlung: Griffmaß sollte zwischen 1/3 und 1/2 von FFH sein.

<sup>2)</sup> Zubehör für Getriebe DM -6 (Adapter Art. Nr. 366719, Zwischenlage z.B. Art. Nr. 366006 ...) muss verwendet werden.

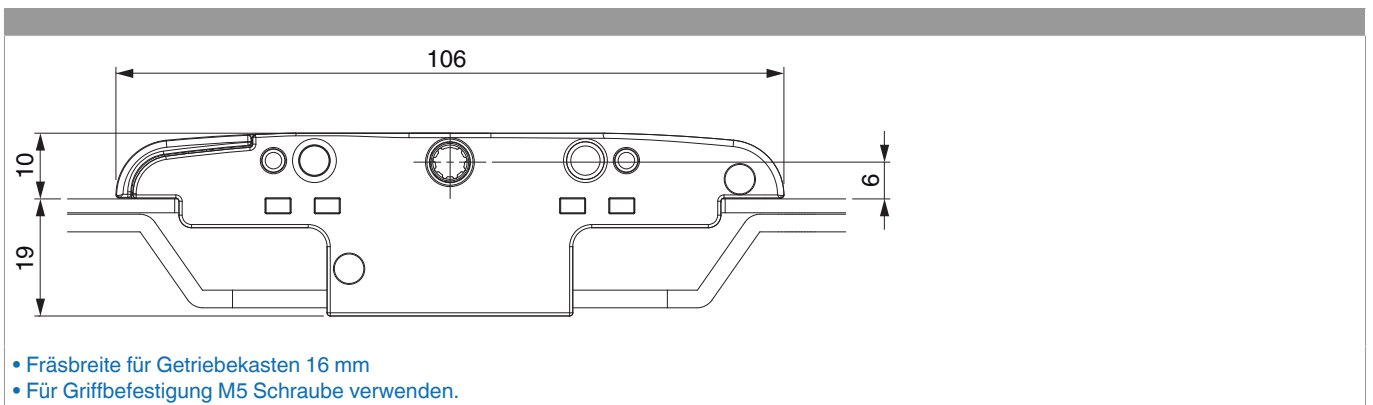
### Schraubpositionstabelle

<b>No</b>		1	2	3	4	5	6	7	8	9
218535	3	19	92	429						

### Zapfensitztable

<b>No</b>		Z1	Z2	Z3
218535	2	57	395	

### Abmessungen Getriebekasten

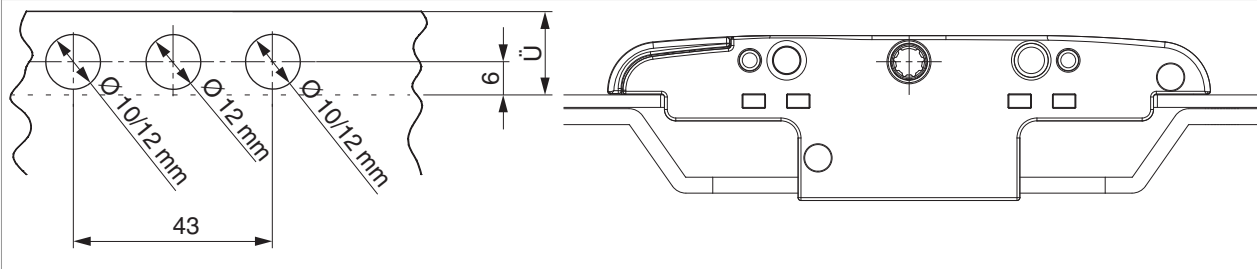




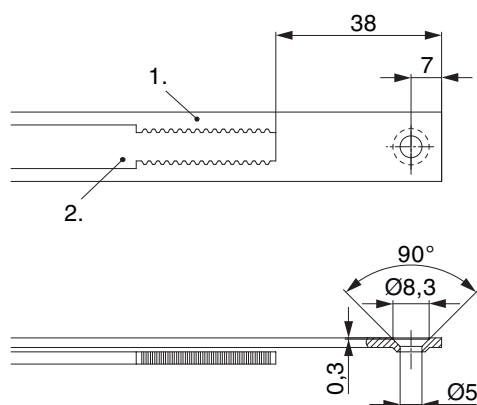
## 218535 - MM Getriebe fix DK EH DM -6 840 mit 2 i.S. GM 300 FFH 661-840 silber

### Bohrbild

Für Holz-, Kunststoff- und Aluminiumfenster



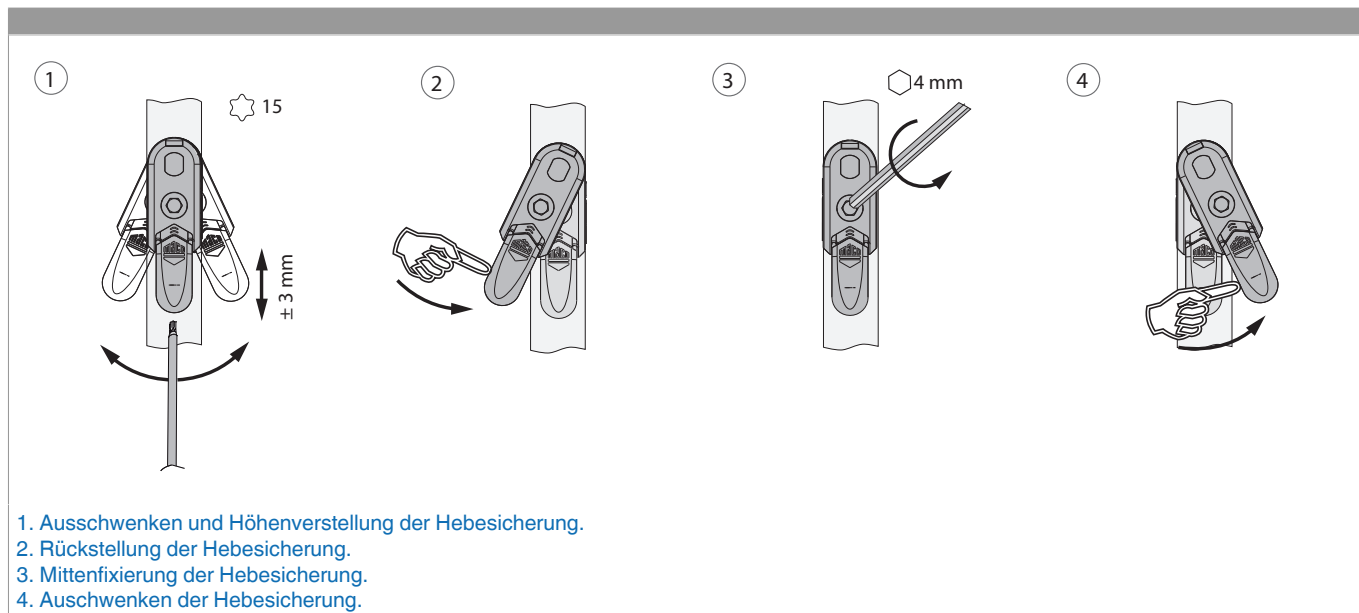
### Stanzbild



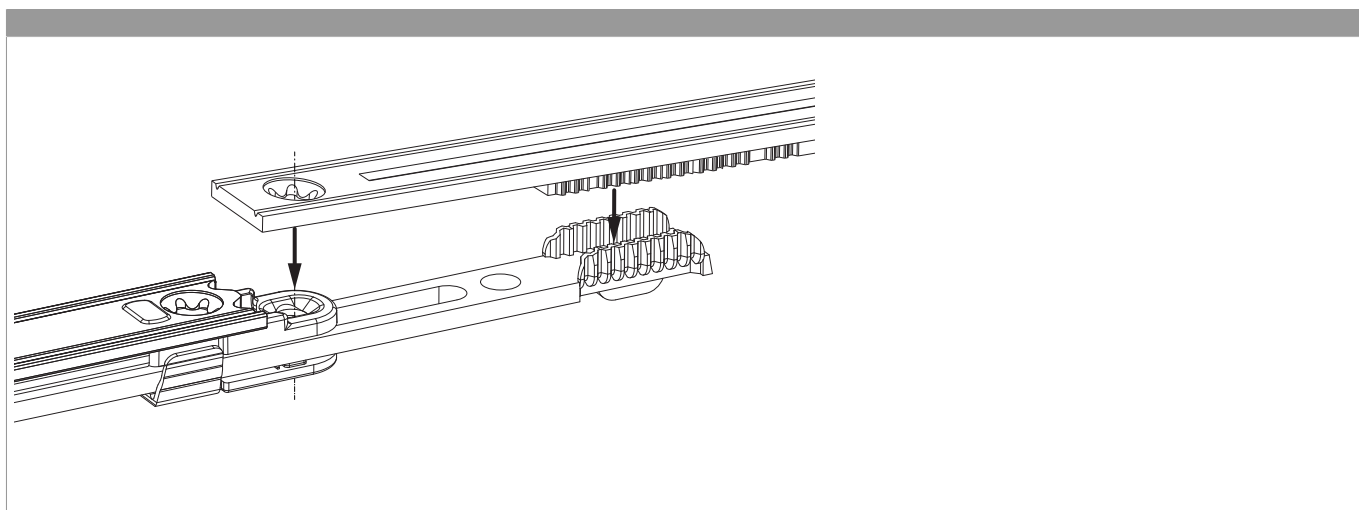
• Wir empfehlen die Schnittkanten von TRICOAT-PLUS Beschlagteilen mit dem TRICOAT-PLUS-Ausbesserungslack (Art. Nr. 358440) nachzubehandeln.

- 1. Stulp
- 2. Riegel

## Ausschwenken und Einstellen der Hebesicherung



## Zahnkastenverbindung





## Anpressdruckeinstellung

i.S Zapfen und Verschlusszapfen

