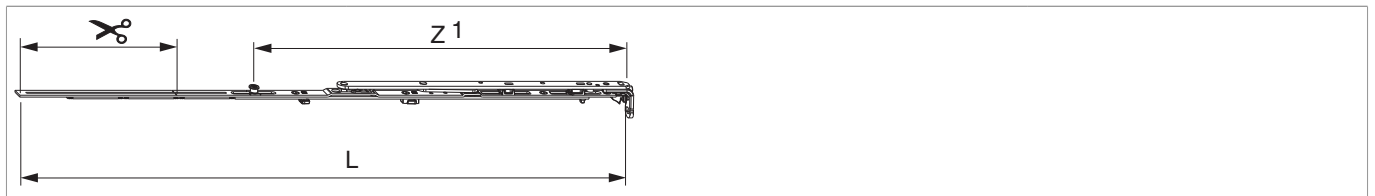


## 211904 - MM Winkelbandschere DK AS/DTuni/PVC ohne Sparlüftung 800 mit 1 i.S. FFB 630-800 silber

### Technische Zeichnung



						L		No
Silber	Schere montiert MM	800	630 - 800		180,5	696,5	20	211904

### Schraubpositionstabelle

No		1	2	3	4	5	6	
211904	4	18,5	91,5	247	377			

### Zapfensitztable

No		Z1	
211904	1	425	

### Lehren

							No
Einlegelehre Schere MM/MM-KS		mit Halter 48 mm	4L	630 - 1.300		1	214669 <sup>1)</sup>
Einlegelehre für Mittelverschluss und Schere MM	mit Halter 48 mm			260 - 1.500	270 - 2.000	1	204771
Einlegelehre für Mittelverschluss MM		2-flg.				1	206260

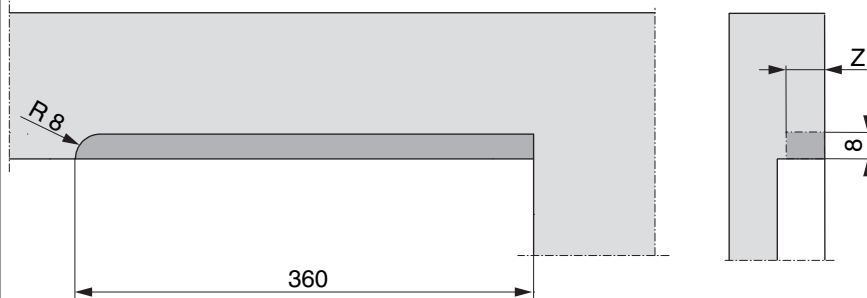
<sup>1)</sup> Oben 12L.



## 211904 - MM Winkelbandschere DK AS/DTuni/PVC ohne Sparlüftung 800 mit 1 i.S. FFB 630-800 silber

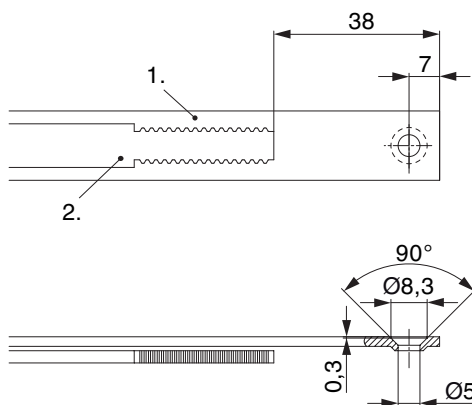
### Rahmenfräsung 4L für Scheren

Größe 800



	Z
9V	18
13V	22

### Stanzbild



• Wir empfehlen die Schnittkanten von TRICOAT-PLUS Beschlagteilen mit dem TRICOAT-PLUS-Ausbesserungslack (Art. Nr. 358440) nachzubehandeln.

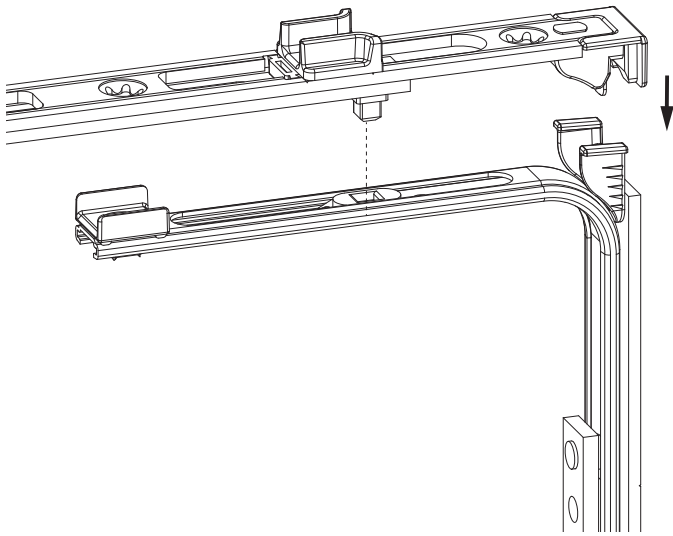
1. Stulp
2. Riegel



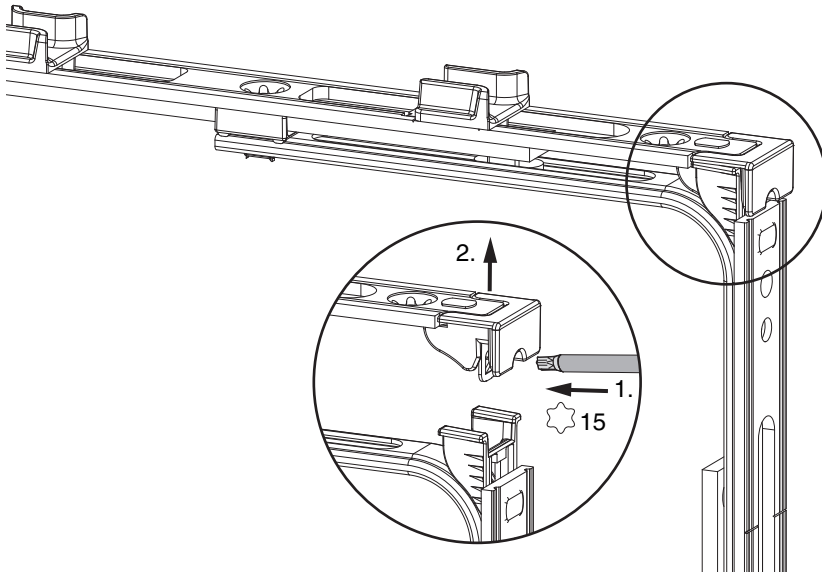
## 211904 - MM Winkelbandschere DK AS/DTuni/PVC ohne Sparlüftung 800 mit 1 i.S. FFB 630-800 silber

### Klipsverbindung

Klipsverbindung einhängen



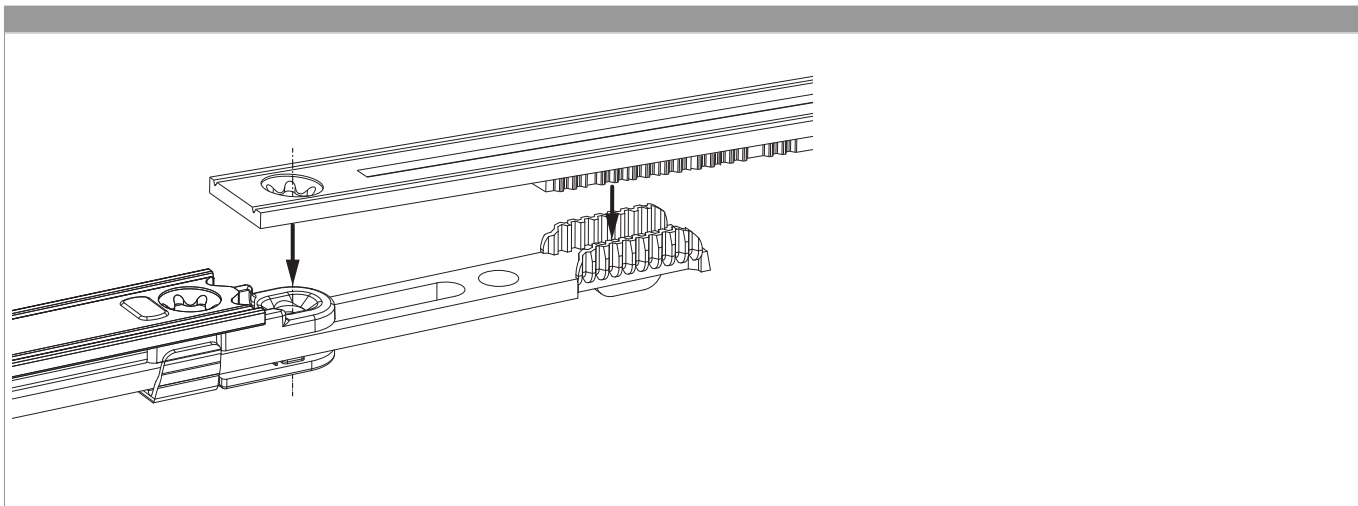
Klipsverbindung aushängen





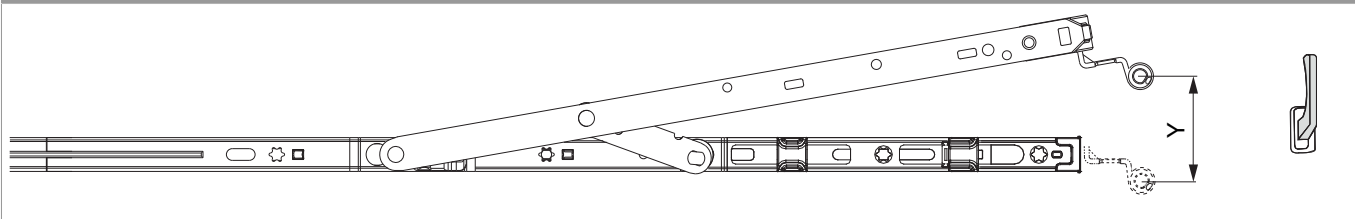
## 211904 - MM Winkelbandschere DK AS/DTuni/PVC ohne Sparlüftung 800 mit 1 i.S. FFB 630-800 silber


### Zahnkassenverbindung



### Kippweite

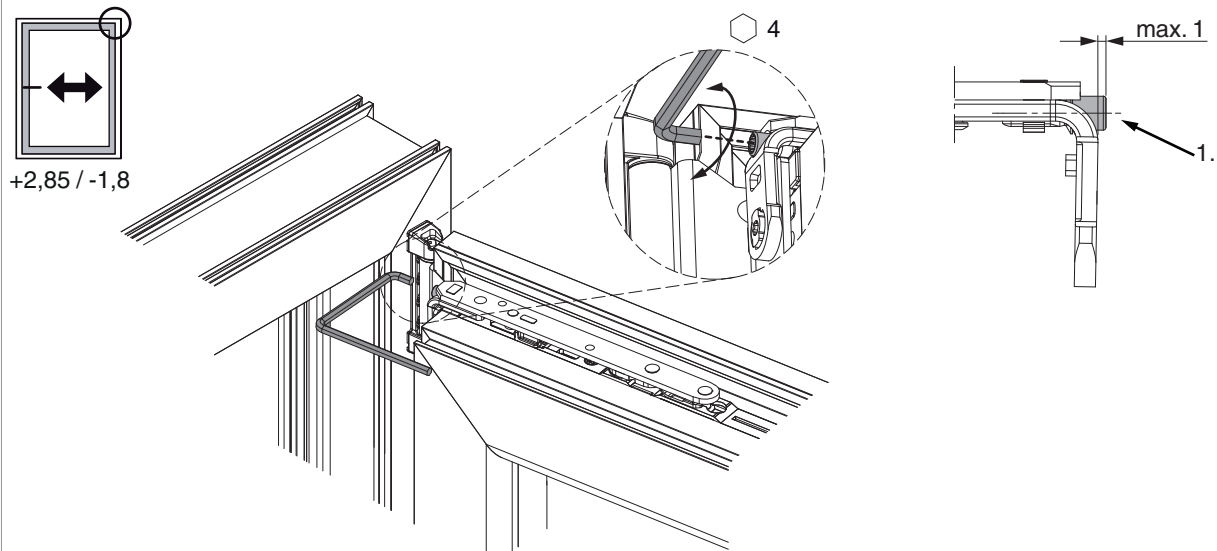
Kippstellung



	Y
400	80
600	124
800	125
1050	127
1300	127

## Seiteneinstellung

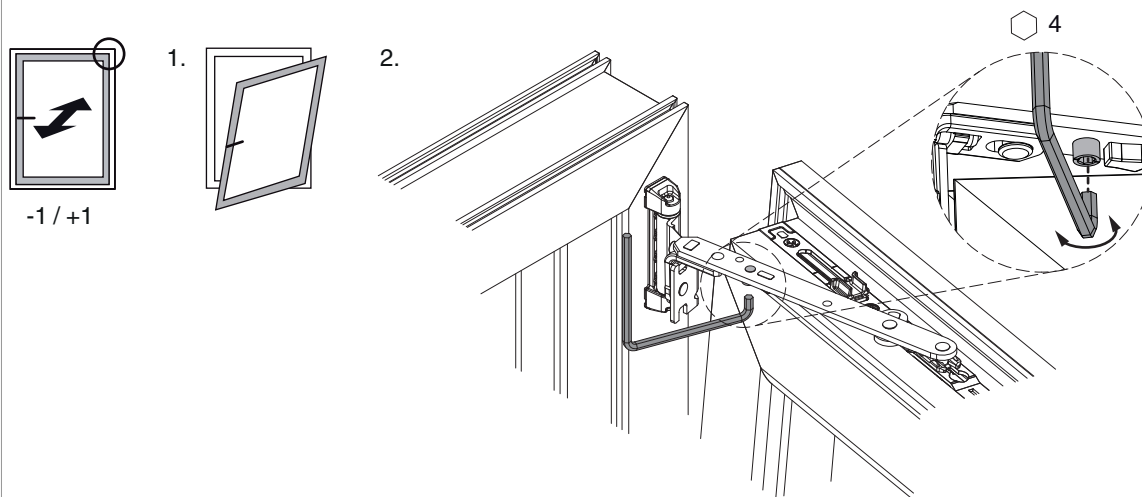
im Scherenarm



1. Beim Absenken des Flügels darauf achten, dass die Schraube nicht komplett herausgeschraubt wird. Der Schraubenkopf darf maximal 1 mm vorstehen!

## Anpressdruckeinstellung

im Scherenarm





211904 - MM Winkelbandschere DK AS/DTuni/PVC ohne Sparlüftung 800 mit 1 i.S. FFB 630-800 silber

i.S Zapfen und Verschlusszapfen

