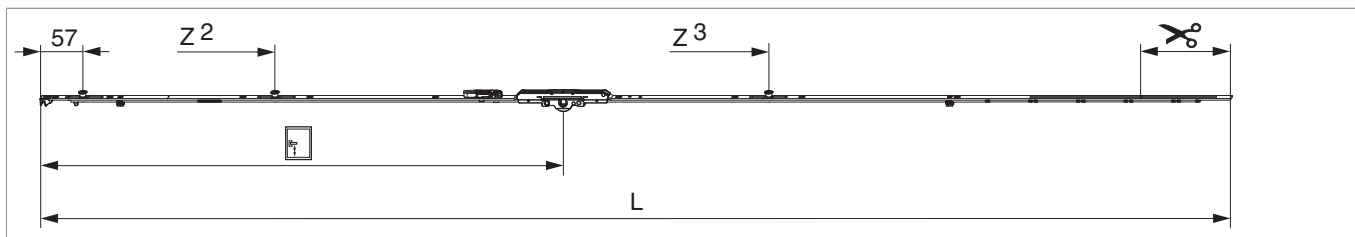




## 208780 - MM Getriebe fix DK EH DM 6,5 1700 mit 3 i.S. GM 700 FFH 1.591-1.700 silber

### Technische Zeichnung



		<b>L</b>							<b>№</b>
Silber	1700	1.596,5	6,5	700	1.591 - 1.700	260,5	1	10	208780 <sup>1) 2) 3)</sup>

<sup>1)</sup> Empfehlung: Griffmaß sollte zwischen 1/3 und 1/2 von FFH sein.

<sup>2)</sup> Für einbruchhemmende Fenster nach EN 1627.

<sup>3)</sup> Ab FFH 1700 sind DK-Getriebe DM 6,5 fix i.S. zu verwenden und bei Kerbmarkierung 170 abzulängen. Anschließend mit Endverschluss unten EH Art. Nr. 205644 verlängern.

### Schraubpositionstabelle

<b>№</b>		1	2	3	4	5	6	7	8	9	
208780	9	18,5	91,5	270	360	528,5	774	930	1.020	1.229	

### Zapfensitztable

<b>№</b>		Z1	Z2	Z3	
208780	3	57	315	975	

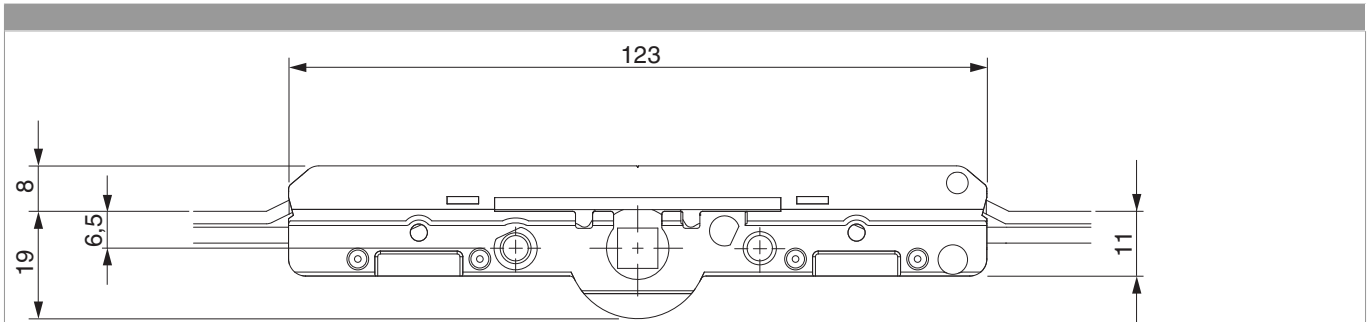
### Lehren

			<b>№</b>
Bohrlehre für Getriebebohrung MM	für 3 mm- und 12 mm- Bohrer	1	203862



208780 - MM Getriebe fix DK EH DM 6,5 1700 mit 3 i.S. GM  
700 FFH 1.591-1.700 silber

### Abmessungen Getriebekasten



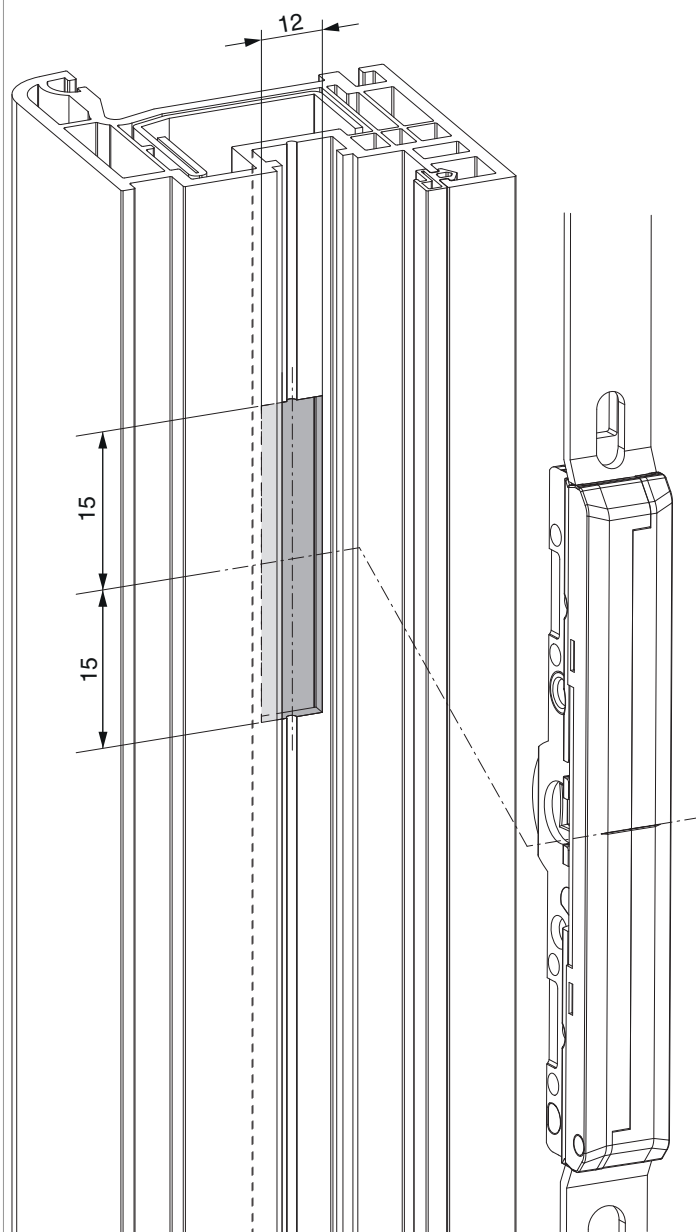
- Fräsbreite für Getriebekasten 12 mm
- Für Griffbefestigung SPAX-Schraube mit  $\varnothing$  5 mm oder M5 Schraube verwenden.



## 208780 - MM Getriebe fix DK EH DM 6,5 1700 mit 3 i.S. GM 700 FFH 1.591-1.700 silber

### Fräsbild

für Kunststoff und Aluminium



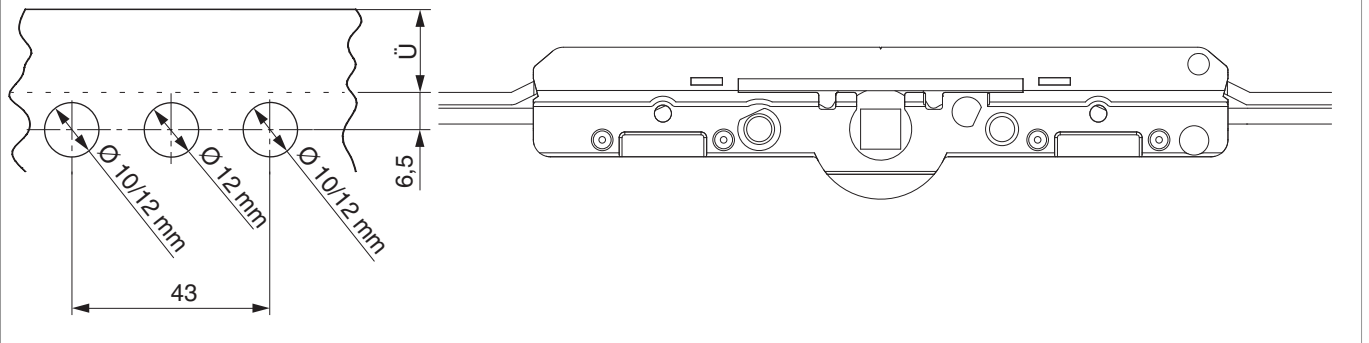
• Frästiefe 20 mm



208780 - MM Getriebe fix DK EH DM 6,5 1700 mit 3 i.S. GM  
700 FFH 1.591-1.700 silber

**Bohrbild**

Für Holz-, Kunststoff- und Aluminiumfenster

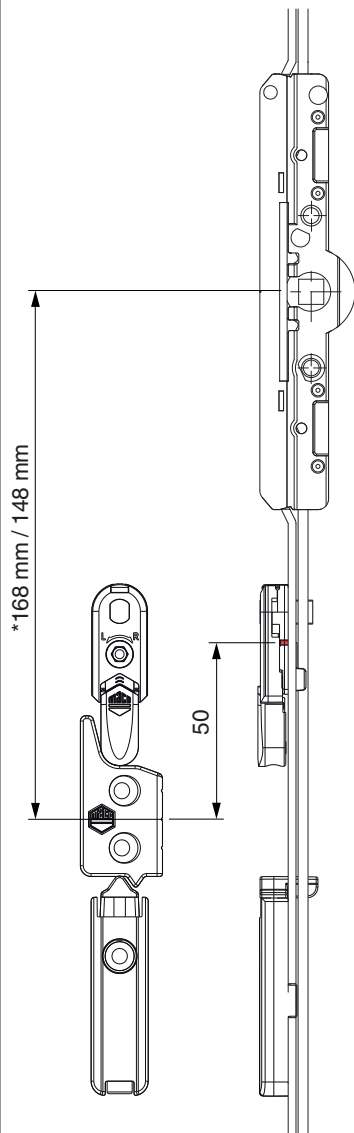




208780 - MM Getriebe fix DK EH DM 6,5 1700 mit 3 i.S. GM  
700 FFH 1.591-1.700 silber

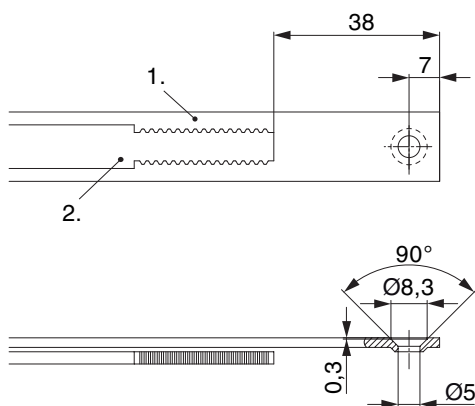
### Positionierung Hebeteile

12 mm Falzluf



\* bei Getriebegröße 660

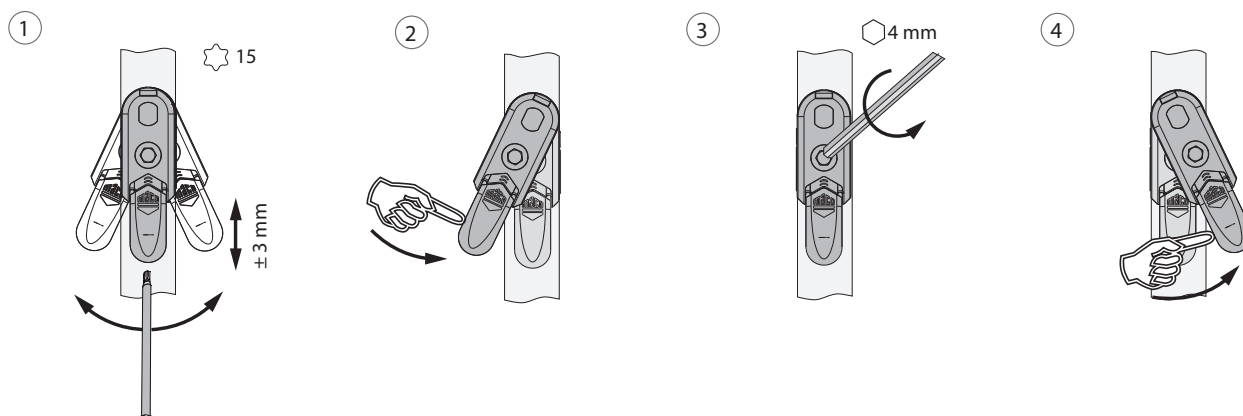
## Stanzbild



• Wir empfehlen die Schnittkanten von TRICOAT-PLUS Beschlagteilen mit dem TRICOAT-PLUS-Ausbesserungslack (Art. Nr. 358440) nachzubehandeln.

1. Stulp
2. Riegel

## Ausschwenken und Einstellen der Hebesicherung



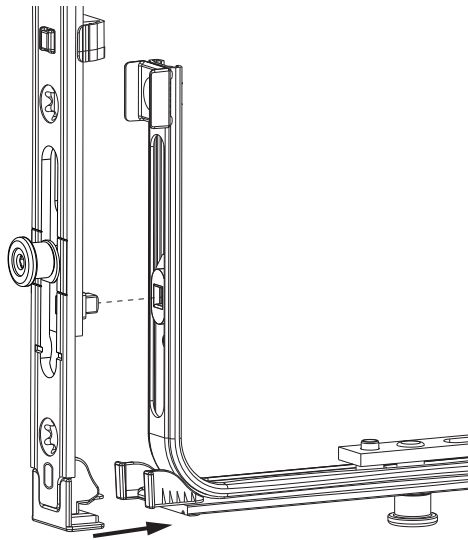
1. Ausschwenken und Höhenverstellung der Hebesicherung.
2. Rückstellung der Hebesicherung.
3. Mittenfixierung der Hebesicherung.
4. Ausschwenken der Hebesicherung.



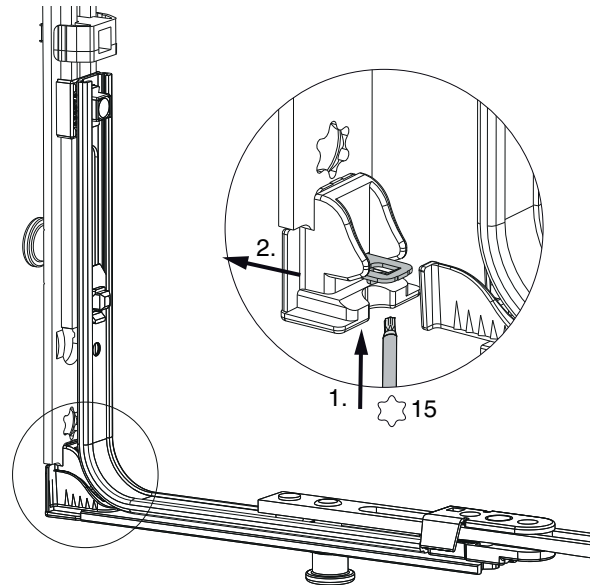
208780 - MM Getriebe fix DK EH DM 6,5 1700 mit 3 i.S. GM  
700 FFH 1.591-1.700 silber

### Klipsverbindung EH

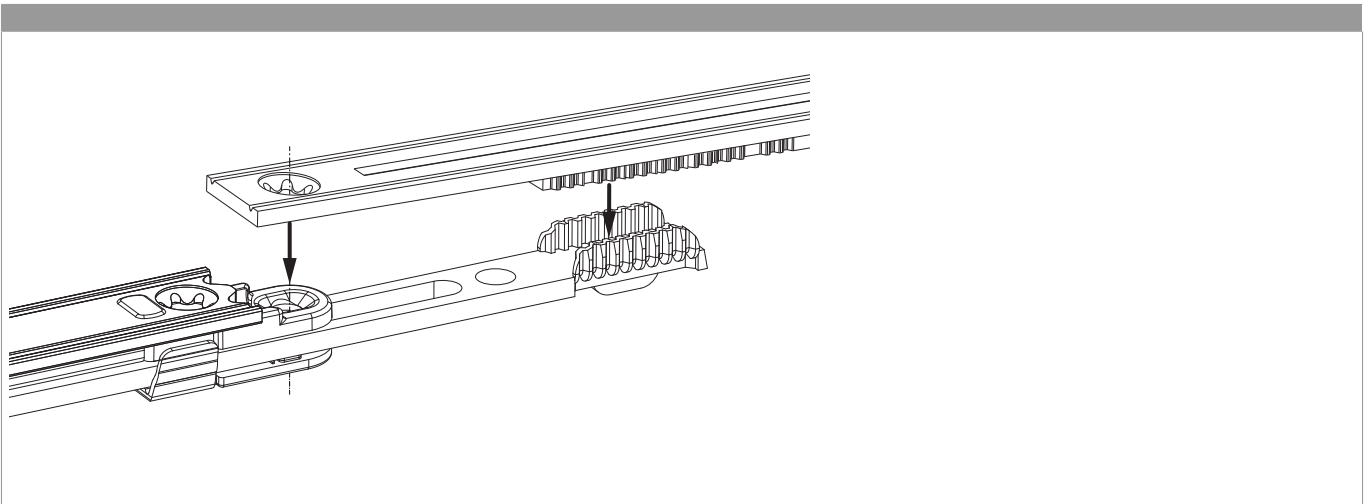
Klipsverbindung einhängen



Klipsverbindung aushängen



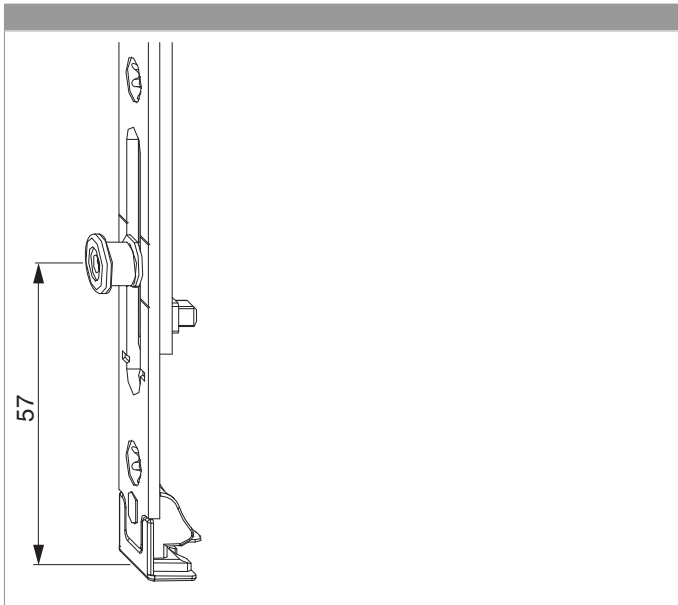
### Zahnkastenverbindung





# 208780 - MM Getriebe fix DK EH DM 6,5 1700 mit 3 i.S. GM 700 FFH 1.591-1.700 silber

## Position i.S. Zapfen



## Anpressdruckeinstellung

i.S Zapfen und Verschlusszapfen

