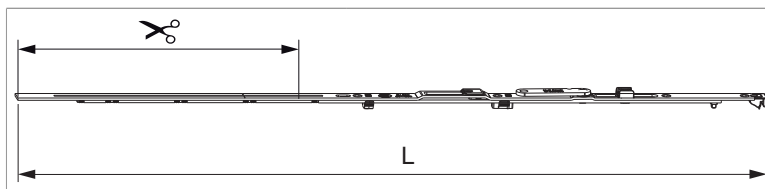




## 217346 - MM Scherenstulp DK/KD Multi Power 600 ohne Zapfen FFB 465-600 silber

### Technische Zeichnung



		<b>L</b>						<b>Nº</b>
Silber	600	497	147	465 - 600	370 - 490	150	20	217346

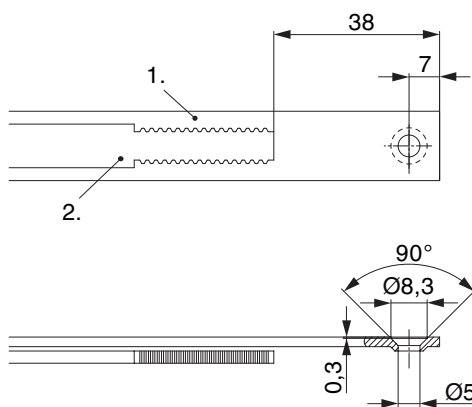
### Schraubpositionstabelle

<b>Nº</b>		1	2	3	4	5	6	7	
217346	3	18,5	91,5	249					

### Zapfensitztable

<b>Nº</b>		Z1	
217346	0		

### Stanzbild



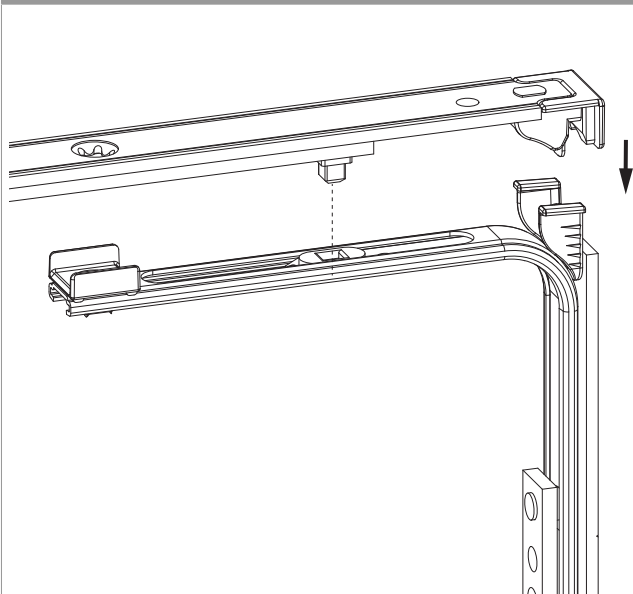
• Wir empfehlen die Schnittkanten von TRICOAT-PLUS Beschlagteilen mit dem TRICOAT-PLUS-Ausbesserungslack (Art. Nr. 358440) nachzubehandeln.

1. Stulp

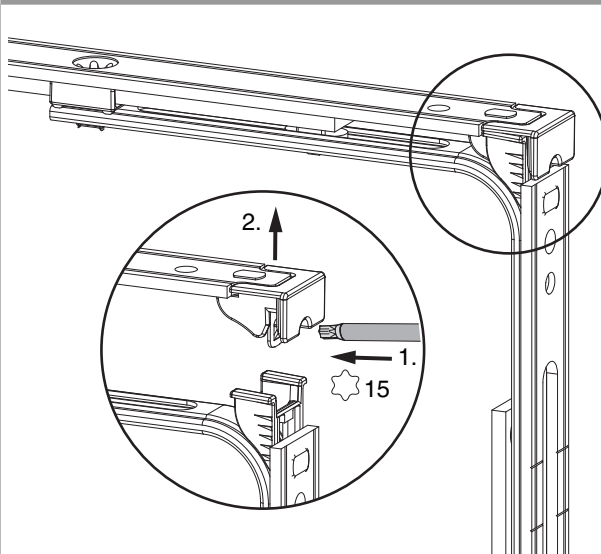
2. Riegel

## Klipsverbindung

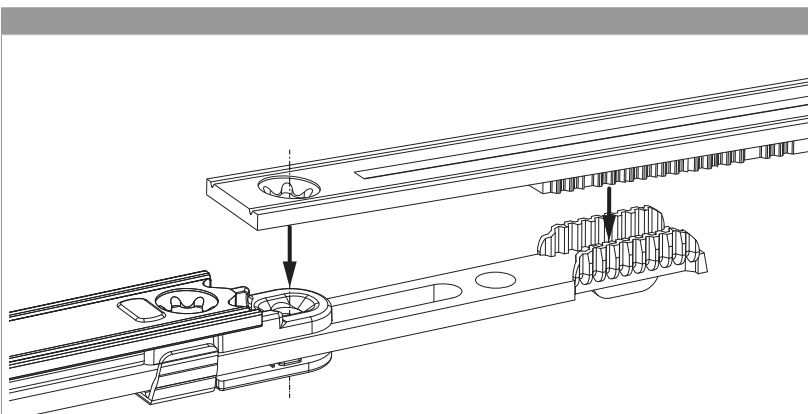
Klipsverbindung einhängen



Klipsverbindung aushängen



## Zahnkastenverbindung

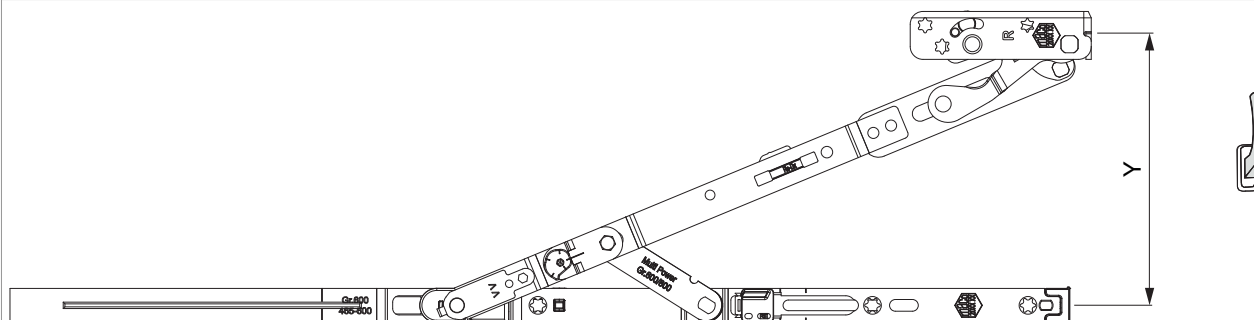





## 217346 - MM Scherenstulp DK/KD Multi Power 600 ohne Zapfen FFB 465-600 silber

### Öffnungsweite

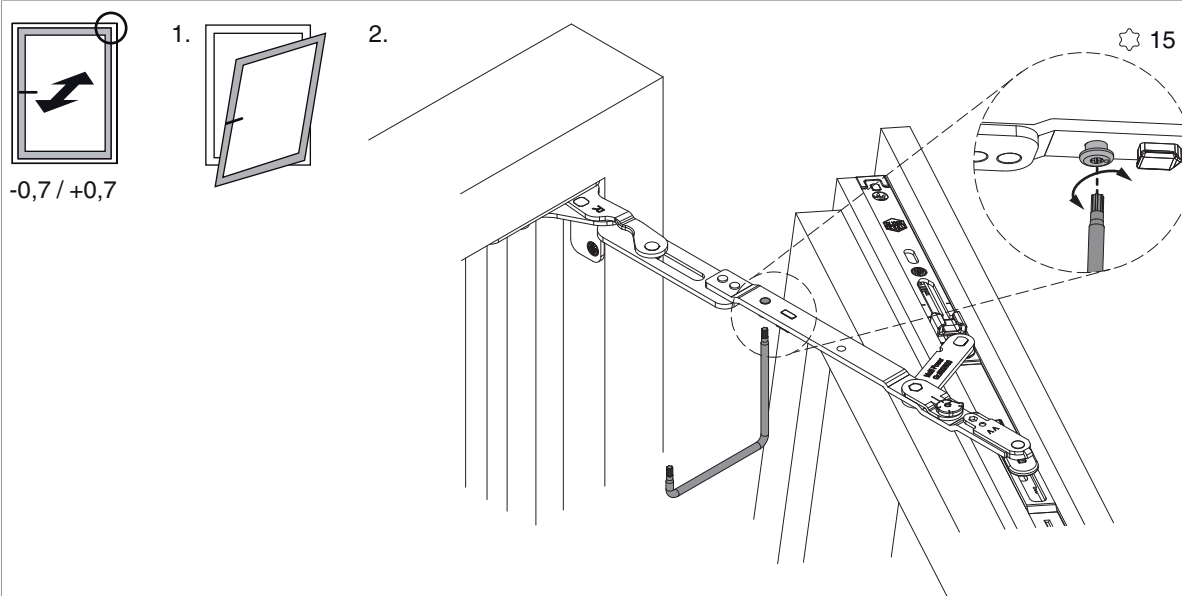
Kippstellung



	Y
600	128
800	128
1050	128
1300	128

### Anpressdruckeinstellung

im Scherenarm

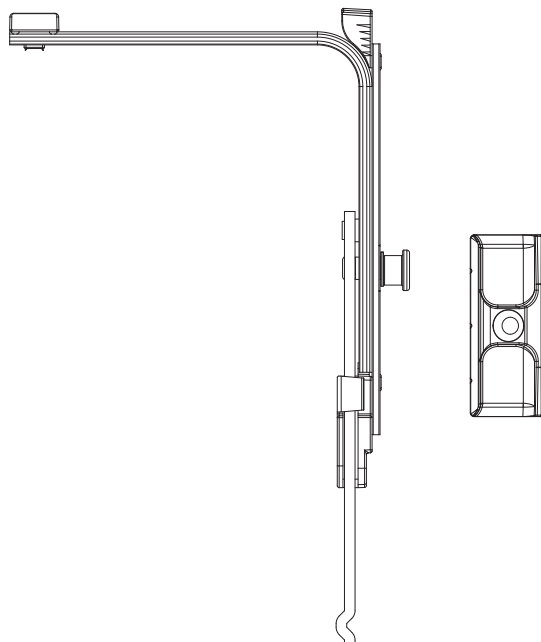
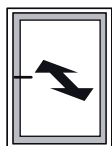


• Einstellbereich  $\pm 0,7$  mm mit TX 15



## 217346 - MM Scherenstulp DK/KD Multi Power 600 ohne Zapfen FFB 465-600 silber

Anpressdruck an der Eckumlenkung senkrecht



- Profilabhängig kann eine Eckumlenkung senkrecht notwendig sein!