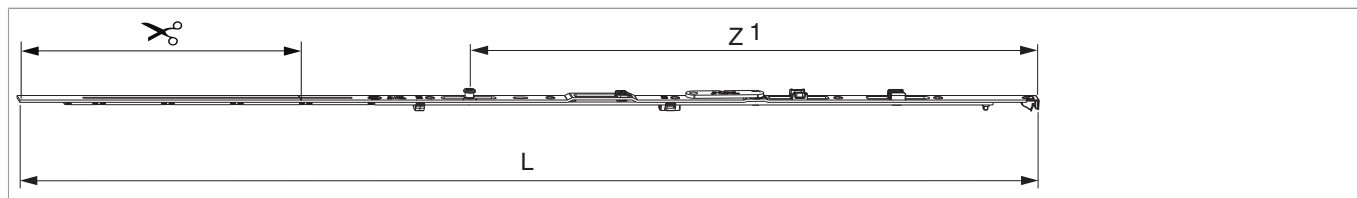




217348 - MM Scherenstulp DK/KD Multi Power 1050 mit 1 i.S. FFB 801-1.050 silber

Technische Zeichnung



		L						Nº
Silber	1050	947	262	801 - 1.050		150	20	217348

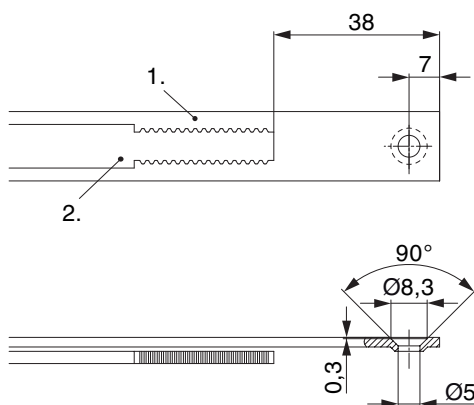
Schraubpositionstabelle

Nº		1	2	3	4	5	6	7	
217348	6	18,5	91,5	184	336	452	564		

Zapfensitztablelle

Nº		Z1	
217348	1	528	

Stanzbild



• Wir empfehlen die Schnittkanten von TRICOAT-PLUS Beschlagteilen mit dem TRICOAT-PLUS-Ausbesserungslack (Art. Nr. 358440) nachzubehandeln.

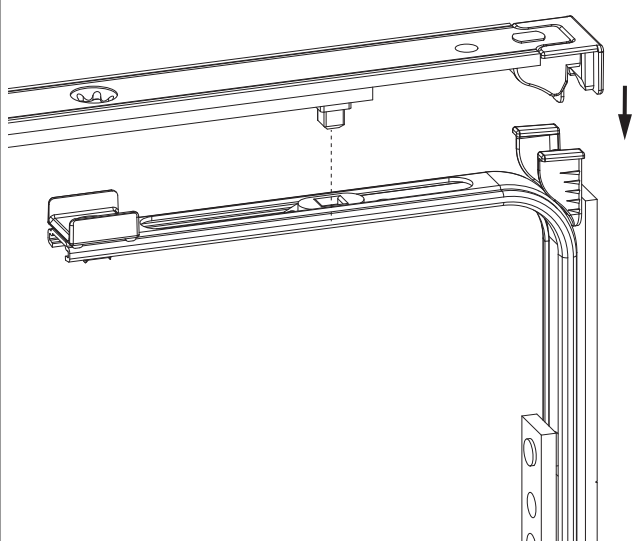


217348 - MM Scherenstulp DK/KD Multi Power 1050 mit 1 i.S. FFB 801-1.050 silber

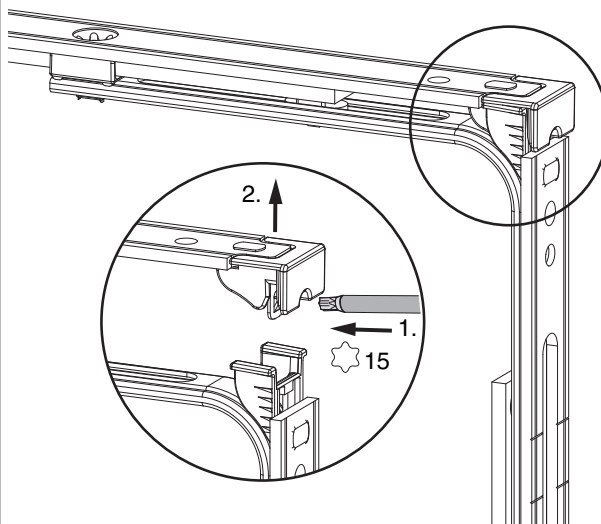
- 1. Stulp
- 2. Riegel

Klipsverbindung

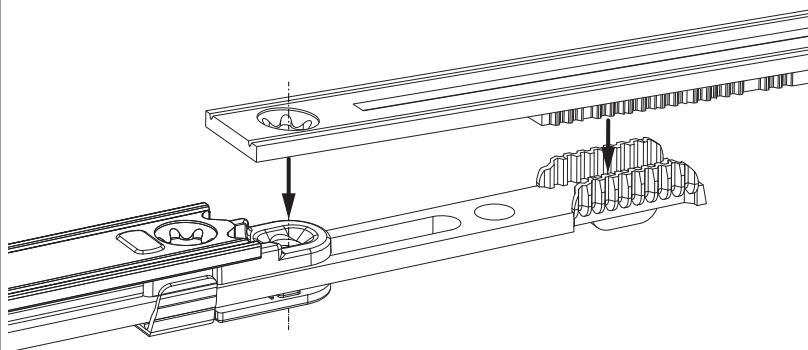
Klipsverbindung einhängen



Klipsverbindung aushängen



Zahnkastenverbindung

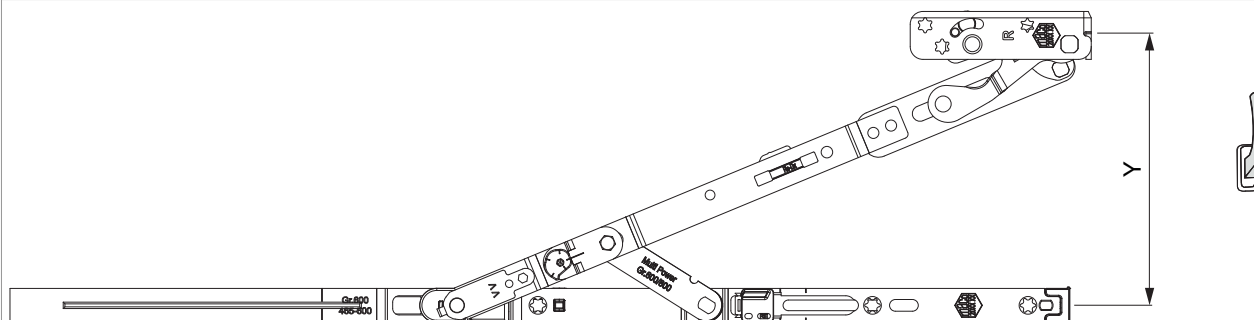




217348 - MM Scherenstulp DK/KD Multi Power 1050 mit 1 i.S. FFB 801-1.050 silber

Öffnungsweite

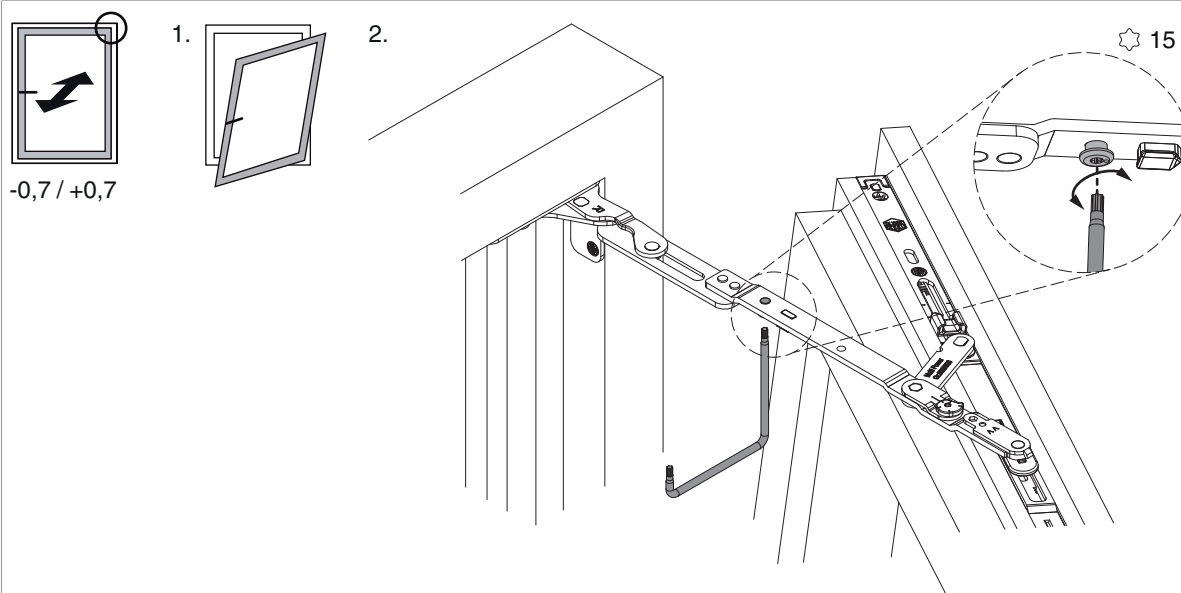
Kippstellung



	Y
600	128
800	128
1050	128
1300	128

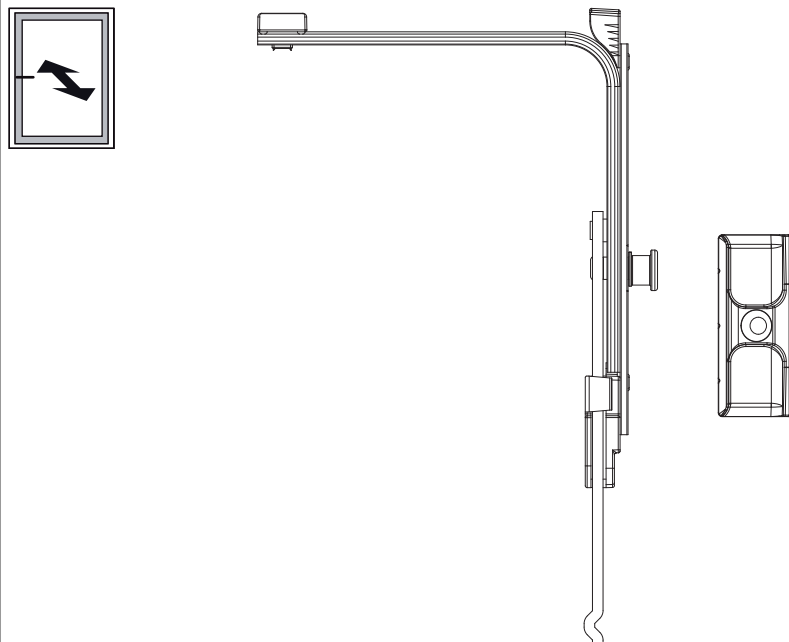
Anpressdruckeinstellung

im Scherenarm



• Einstellbereich $\pm 0,7$ mm mit TX 15

Anpressdruck an der Eckumlenkung senkrecht



- Profilabhängig kann eine Eckumlenkung senkrecht notwendig sein!

i.S Zapfen und Verschlusszapfen

