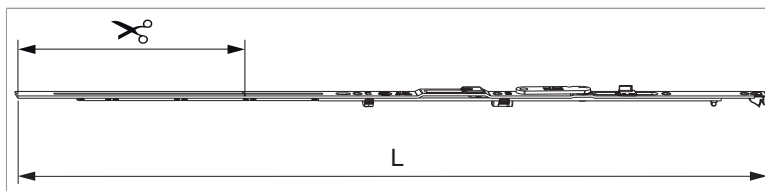


217562 - MM Scherenstulp DK/KD rechts Multi Power mit Sparlüftung 600 ohne Zapfen FFB 465-600 silber

Technische Zeichnung



			L						Nº
Silber	rechts	600	497	147	465 - 600	370 - 490	150	20	217562 ¹⁾

¹⁾ Nur in Verbindung mit "Kippen waagrecht" verwenden (bei "Kippen senkrecht" kann der Flügel ausgehebelt werden).

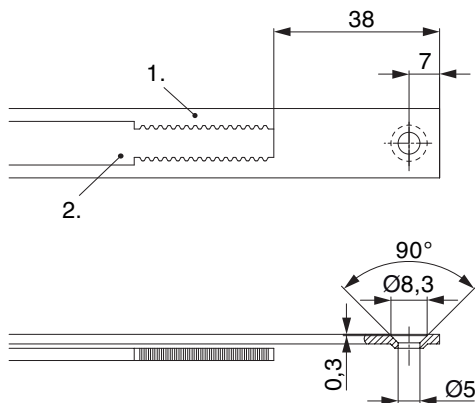
Schraubpositionstabelle

Nº		1	2	3	4	5	6	7	
217562	3	18,5	91,5	249					

Zapfensitztable

Nº		Z1	
217562	0		

Stanzbild



• Wir empfehlen die Schnittkanten von TRICOAT-PLUS Beschlagteilen mit dem TRICOAT-PLUS-Ausbesserungslack (Art. Nr. 358440) nachzubehandeln.

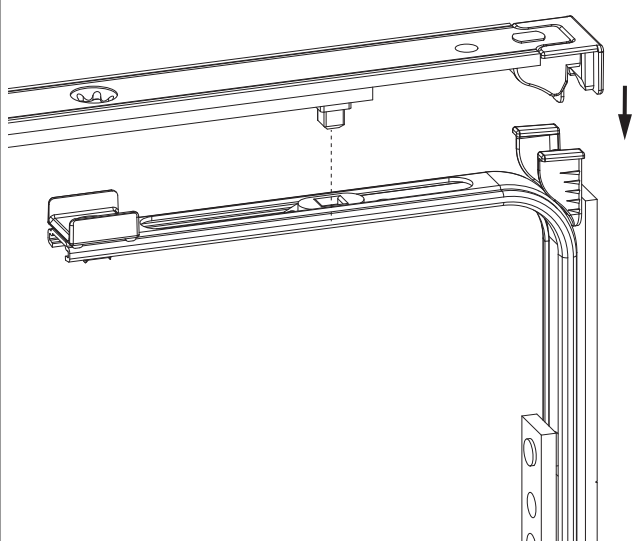


217562 - MM Scherenstulp DK/KD rechts Multi Power mit Sparlüftung 600 ohne Zapfen FFB 465-600 silber

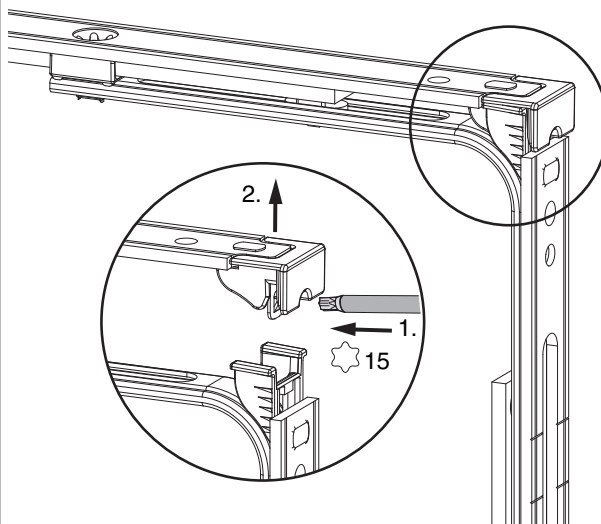
- 1. Stulp
- 2. Riegel

Klipsverbindung

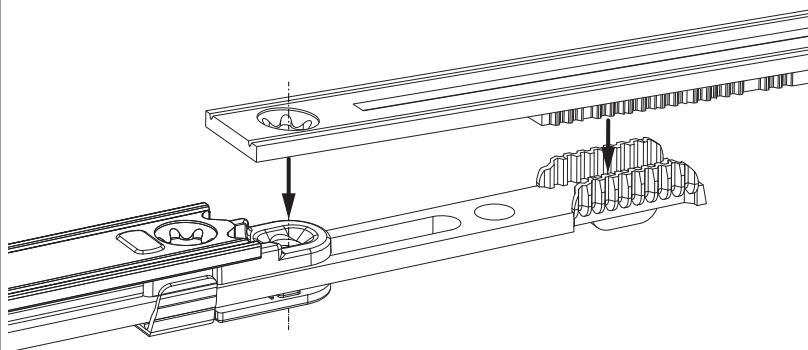
Klipsverbindung einhängen



Klipsverbindung aushängen



Zahnkastenverbindung

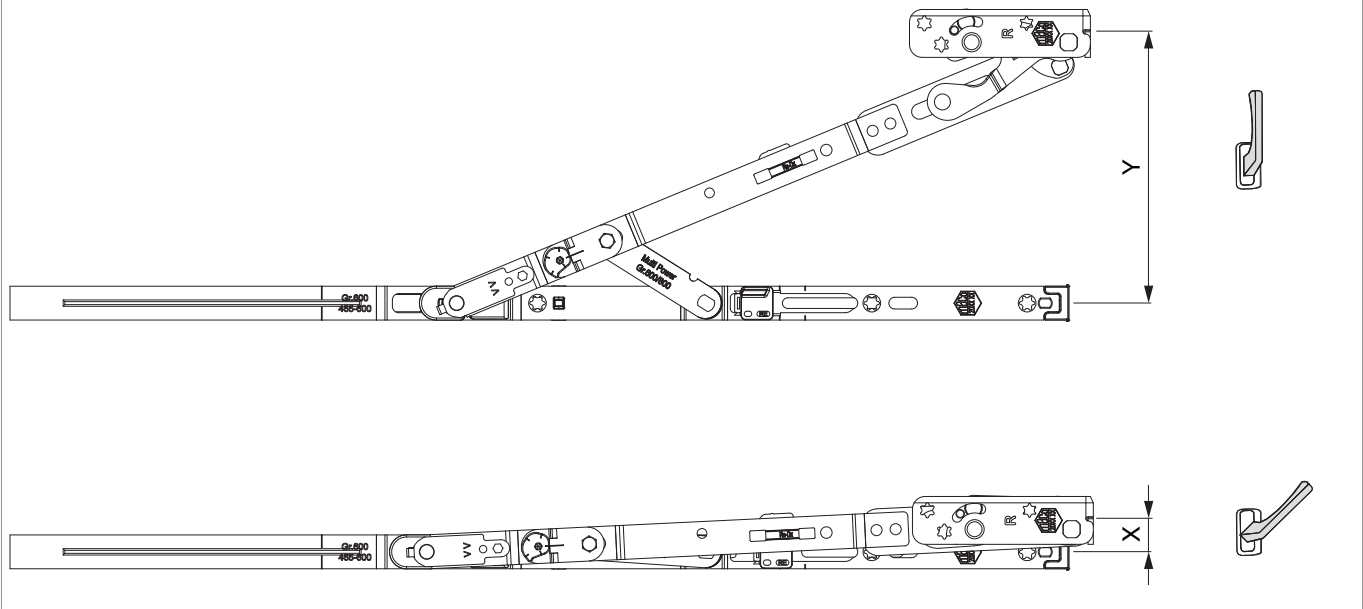




217562 - MM Scherenstulp DK/KD rechts Multi Power mit Sparlüftung 600 ohne Zapfen FFB 465-600 silber

Öffnungsweite

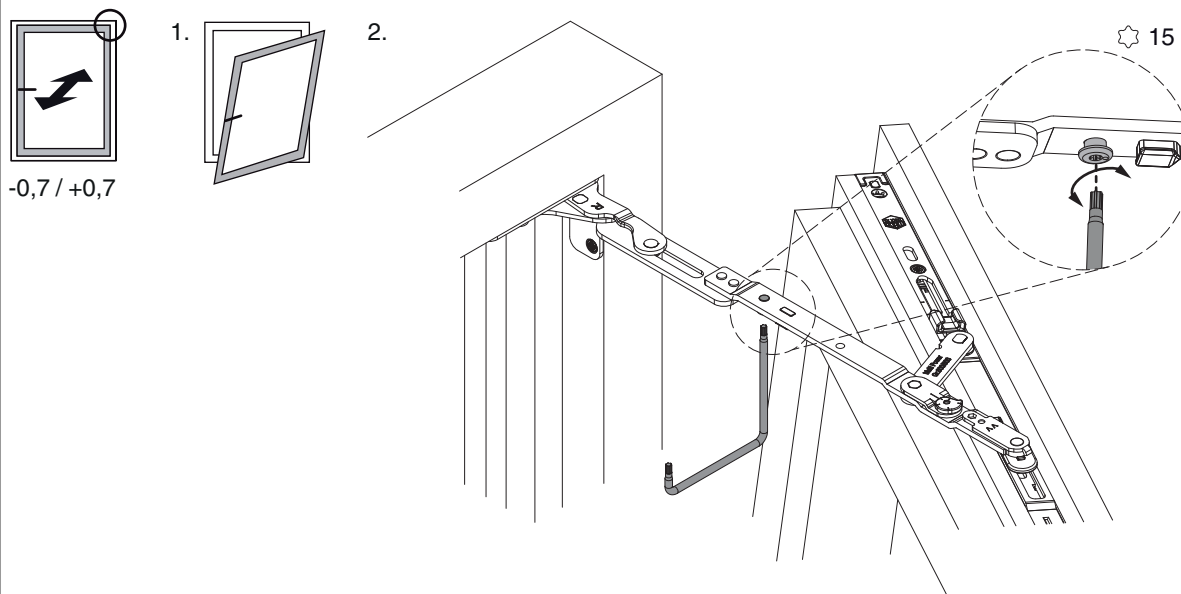
Kipp- und Sparlüftungsstellung



	X	Y
600	16	128
800	16	128
1050	13	128
1300	13	128

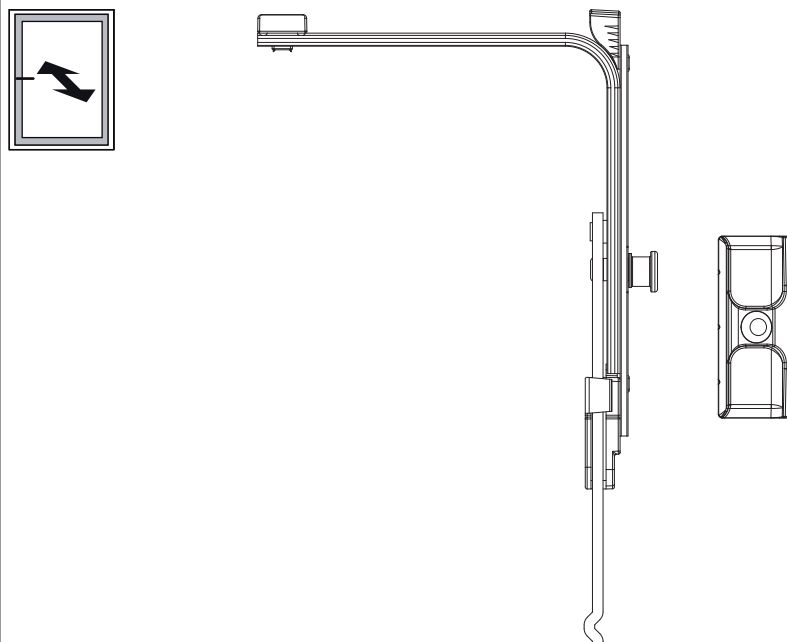
Anpressdruckeinstellung

im Scherenarm



- Einstellbereich $\pm 0,7$ mm mit TX 15

Anpressdruck an der Eckumlenkung senkrecht



- Profilabhängig kann eine Eckumlenkung senkrecht notwendig sein!