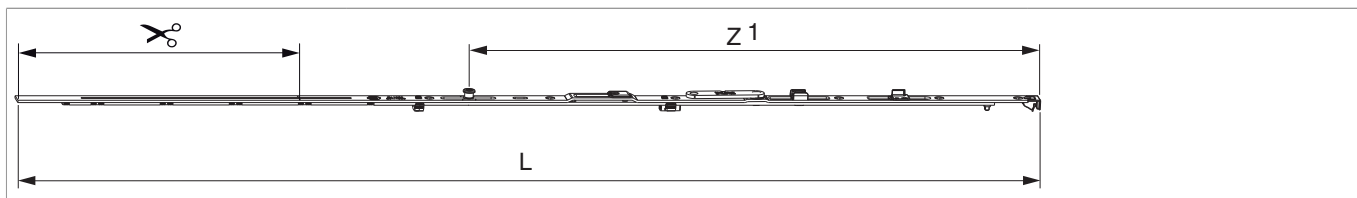


217566 - MM Scherenstulp DK/KD rechts Multi Power mit Sparlüftung 1050 mit 1 i.S. FFB 801-1.050 silber

Technische Zeichnung



| | | | L | | | | | | Nº |
|--------|--------|------|----------|-----|-------------|--|-----|----|----------------------|
| Silber | rechts | 1050 | 947 | 262 | 801 - 1.050 | | 150 | 20 | 217566 ¹⁾ |

¹⁾ Nur in Verbindung mit "Kippen waagrecht" verwenden (bei "Kippen senkrecht" kann der Flügel ausgehebelt werden).

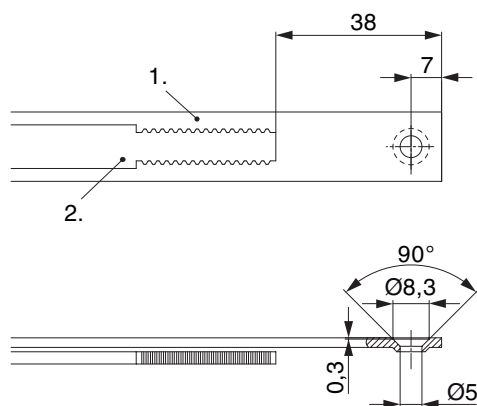
Schraubpositionstabelle

| Nº | | 1 | 2 | 3 | 4 | 5 | 6 | 7 | |
|-----------|---|------|------|-----|-----|-----|-----|---|--|
| 217566 | 6 | 18,5 | 91,5 | 184 | 336 | 452 | 564 | | |

Zapfensitztable

| Nº | | Z1 | |
|-----------|---|-----|--|
| 217566 | 1 | 528 | |

Stanzbild

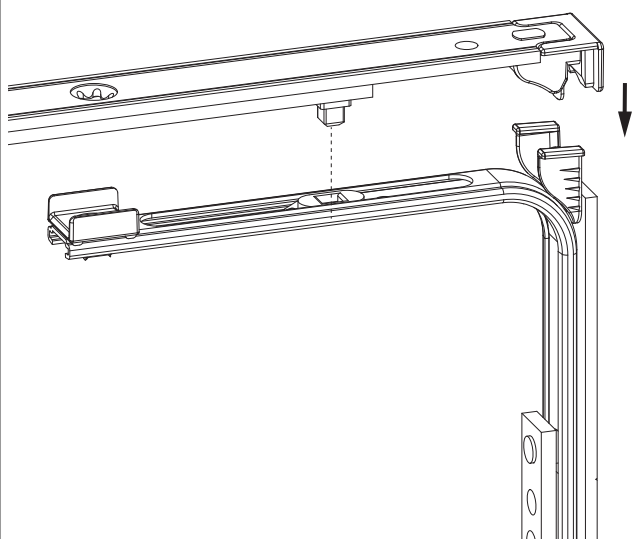


• Wir empfehlen die Schnittkanten von TRICOAT-PLUS Beschlagteilen mit dem TRICOAT-PLUS-Ausbesserungslack (Art. Nr. 358440) nachzubehandeln.

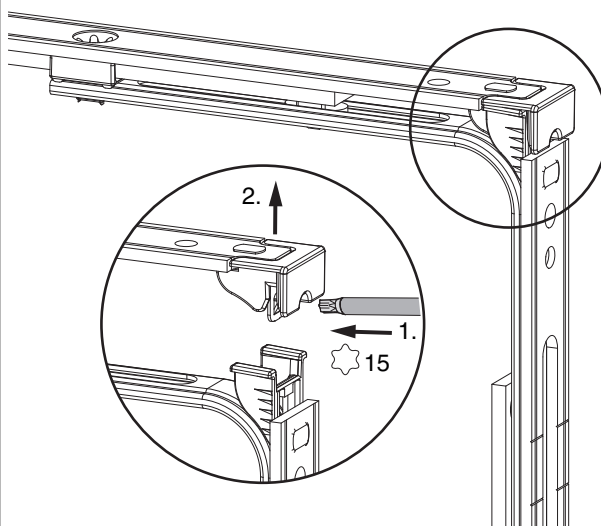
1. Stulp
2. Riegel

Klipsverbindung

Klipsverbindung einhängen



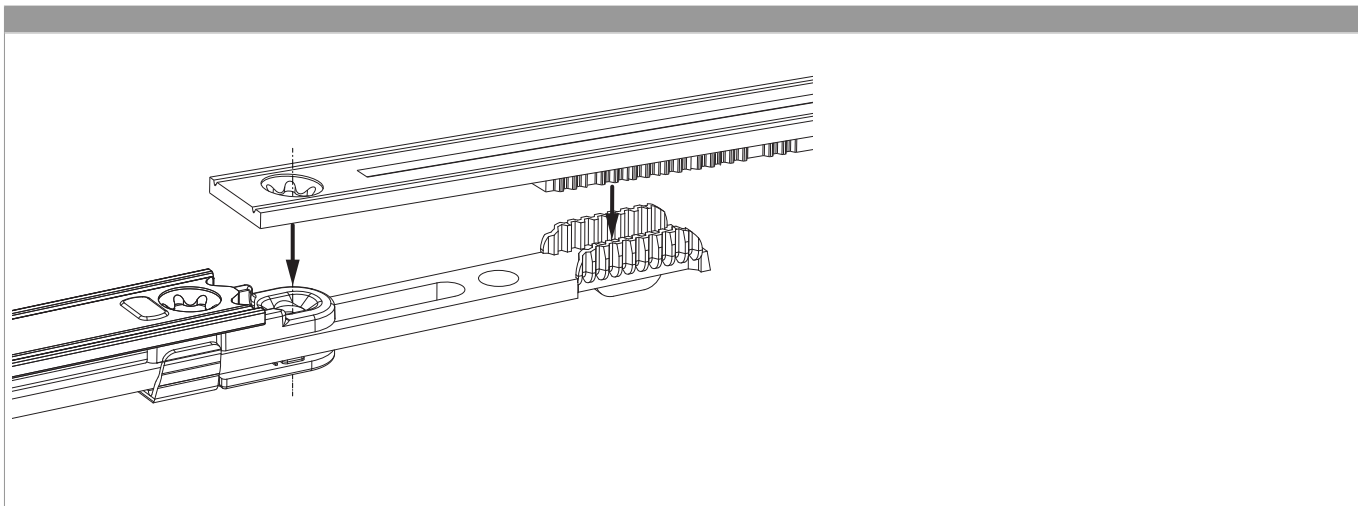
Klipsverbindung aushängen





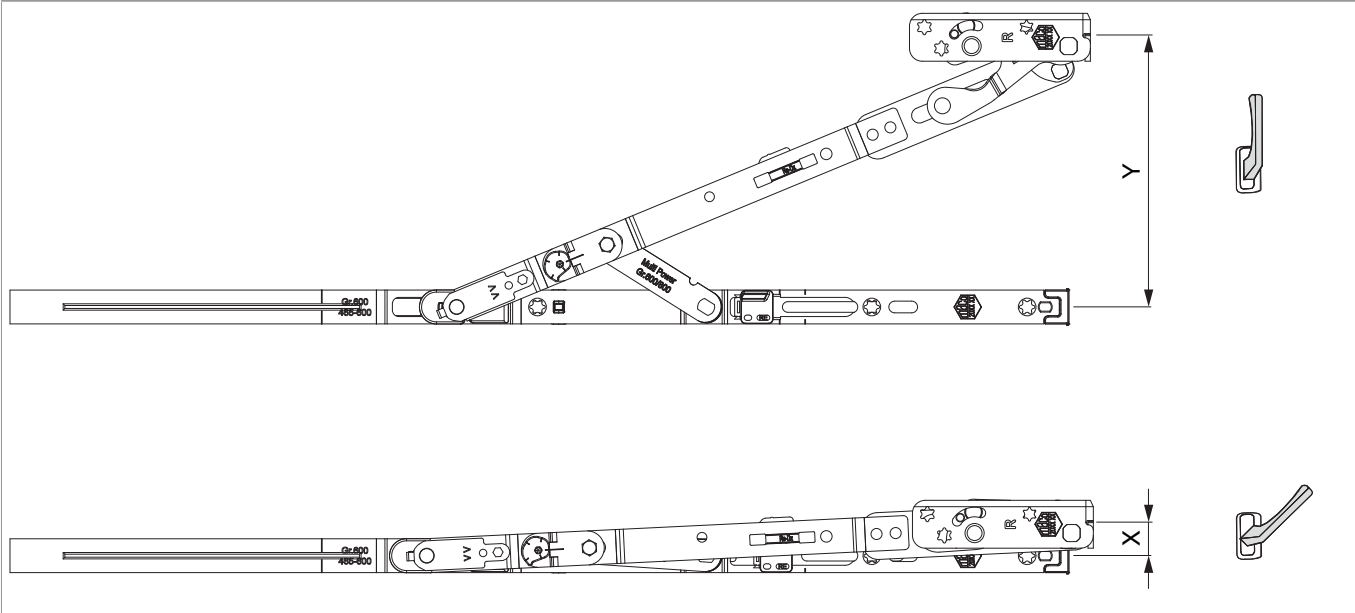
217566 - MM Scherenstulp DK/KD rechts Multi Power mit Sparlüftung 1050 mit 1 i.S. FFB 801-1.050 silber

Zahnkassenverbindung



Öffnungsweite

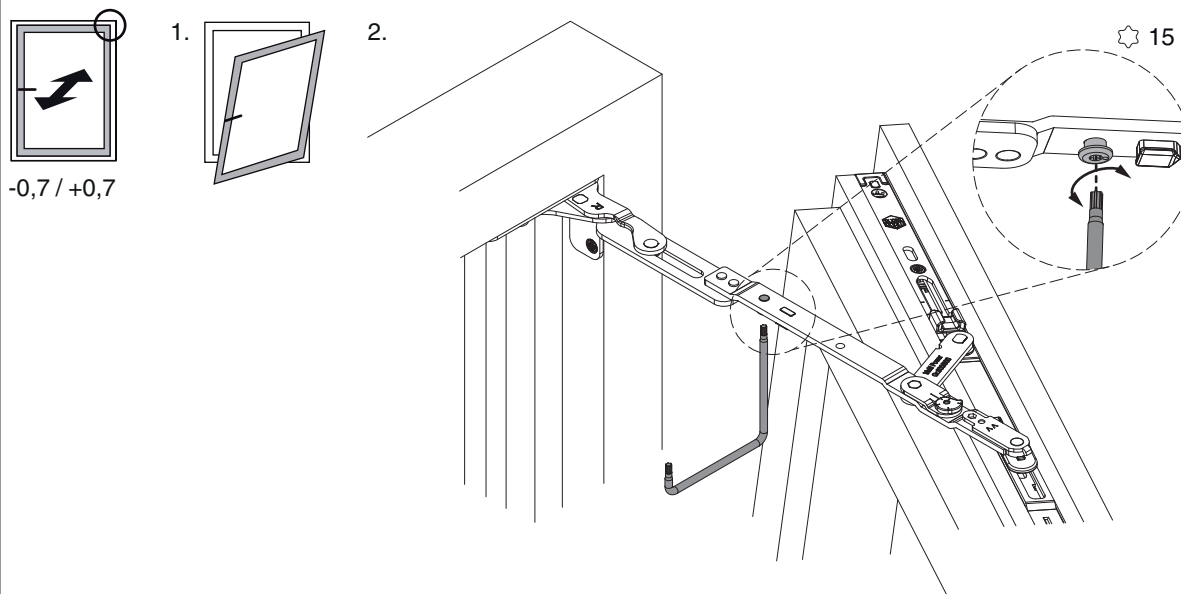
Kipp- und Sparlüftungsstellung



| | X | Y |
|------|----|-----|
| 600 | 16 | 128 |
| 800 | 16 | 128 |
| 1050 | 13 | 128 |
| 1300 | 13 | 128 |

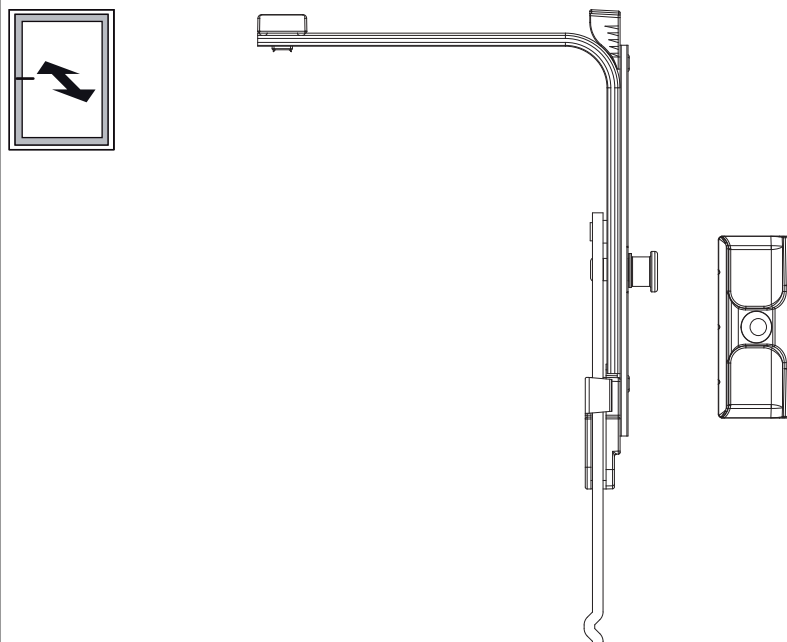
Anpressdruckeinstellung

im Scherenarm



- Einstellbereich $\pm 0,7$ mm mit TX 15

Anpressdruck an der Eckumlenkung senkrecht



- Profilabhängig kann eine Eckumlenkung senkrecht notwendig sein!

i.S Zapfen und Verschlusszapfen

