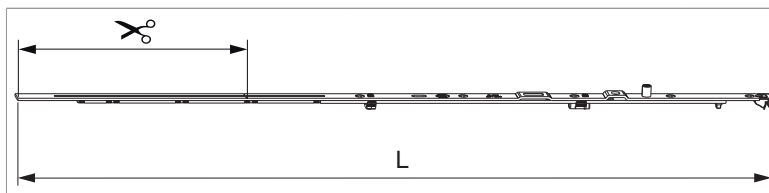




217686 - MM Drehbandstulp ablängbar Multi Power 800 FFB 601-800 silber

Technische Zeichnung



		L					Nº
Silber	800	697	601 - 800		212	20	217686

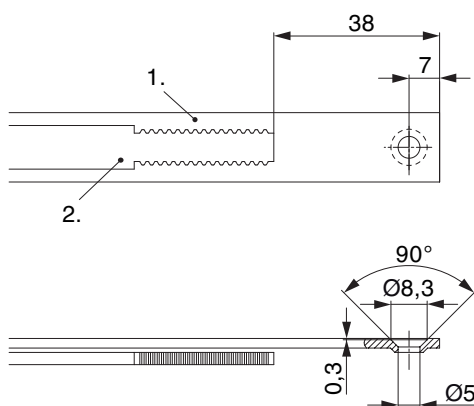
Schraubpositionstabelle

Nº		1	2	3	4	5	6	7	
217686	5	18,5	91,5	180,5	283	379			

Zapfensitztablelle

Nº		Z1	
217686	0		

Stanzbild



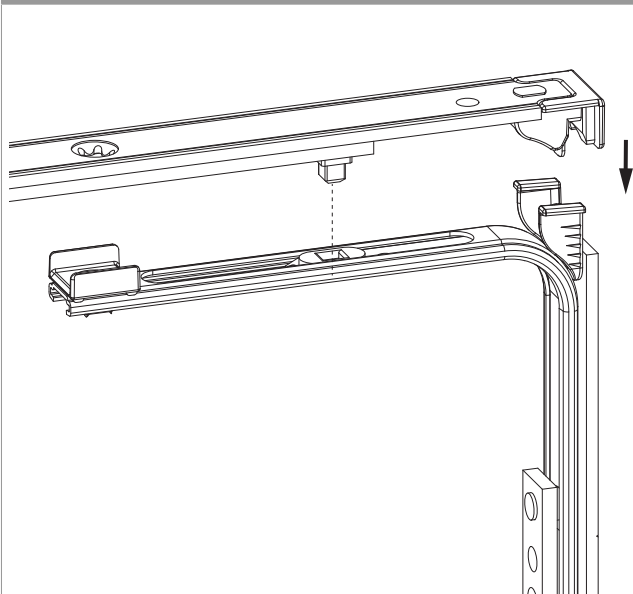
• Wir empfehlen die Schnittkanten von TRICOAT-PLUS Beschlagteilen mit dem TRICOAT-PLUS-Ausbesserungslack (Art. Nr. 358440) nachzubehandeln.

1. Stulp

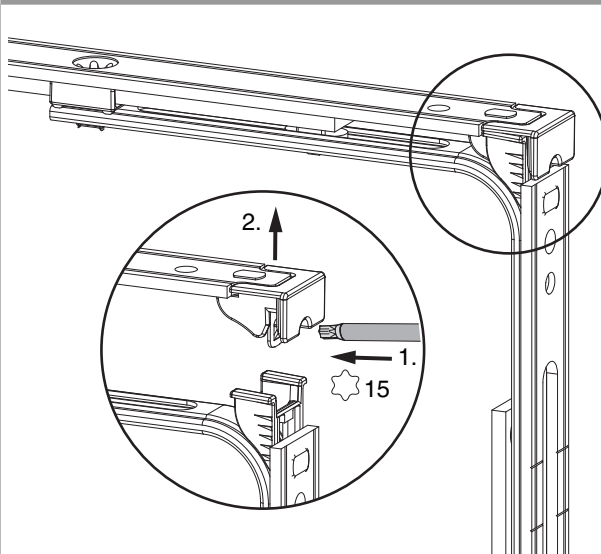
2. Riegel

Klipsverbindung

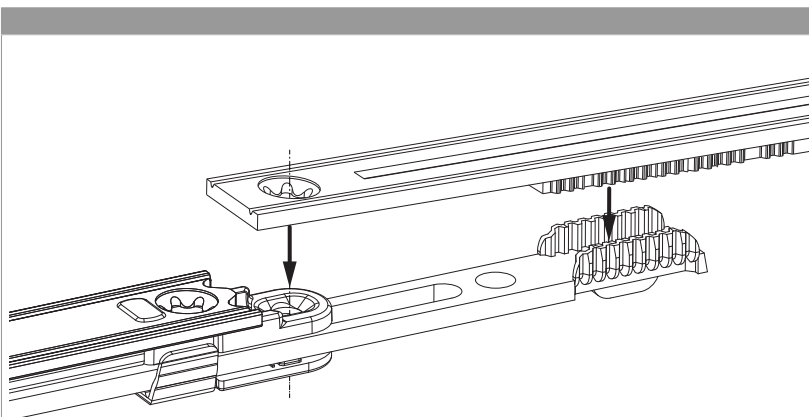
Klipsverbindung einhängen



Klipsverbindung aushängen



Zahnkastenverbindung

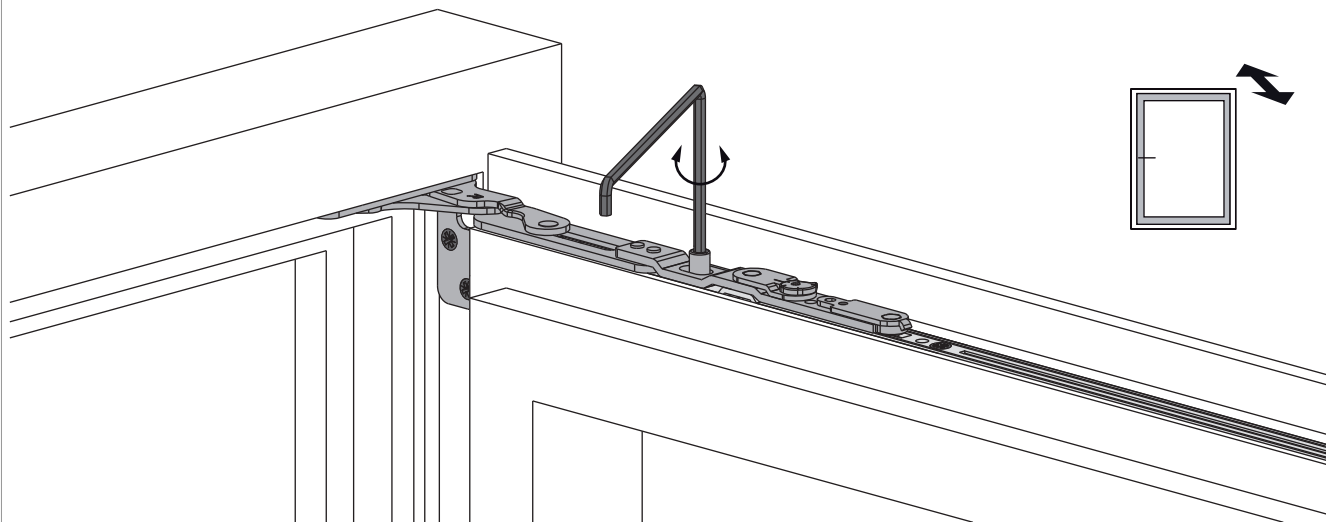




217686 - MM Drehbandstulp ablängbar Multi Power 800 FFB 601-800 silber

Anpressdruckeinstellung

am Drehbandstulp



• Einstellbereich ± 1 mm mit SW 4