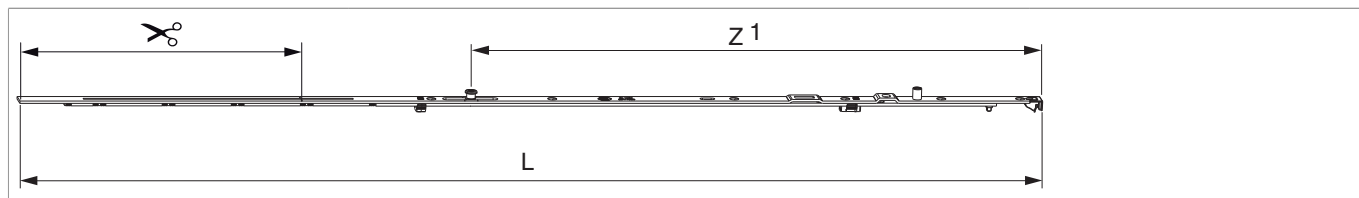




## 217687 - MM Drehbandstulp ablängbar Multi Power 1050 mit 1 i.S. FFB 801-1.050 silber

### Technische Zeichnung



		<b>L</b>					<b>Nº</b>
Silber	1050	948	801 - 1.050		262	20	217687

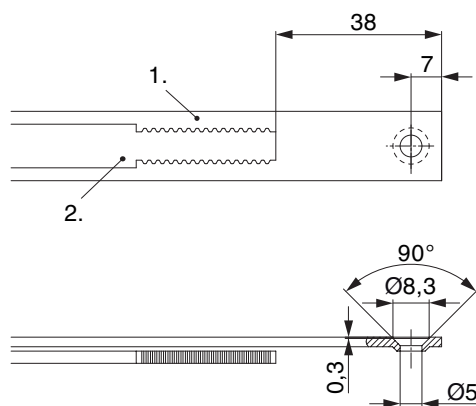
### Schraubpositionstabelle

<b>Nº</b>		1	2	3	4	5	6	7	
217687	6	18,5	91,5	180,5	283	452	564		

### Zapfensitztable

<b>Nº</b>		Z1	
217687	1	528	

### Stanzbild



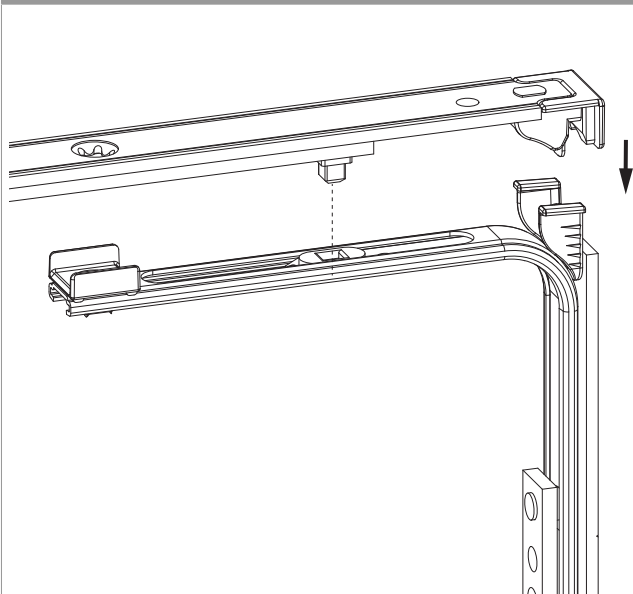
• Wir empfehlen die Schnittkanten von TRICOAT-PLUS Beschlagteilen mit dem TRICOAT-PLUS-Ausbesserungslack (Art. Nr. 358440) nachzubehandeln.

1. Stulp

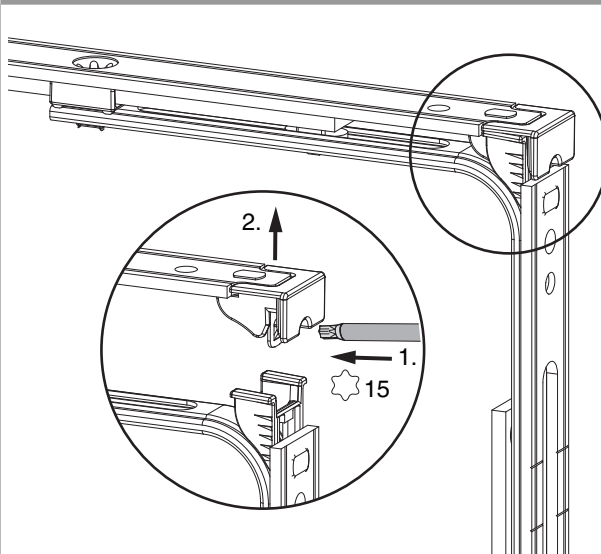
2. Riegel

## Klipsverbindung

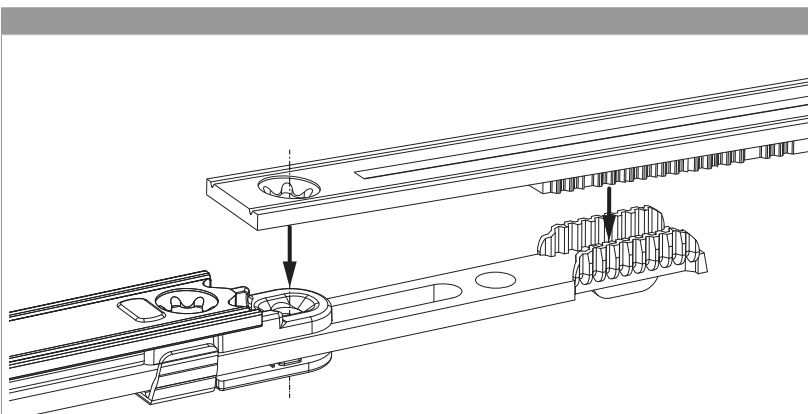
Klipsverbindung einhängen



Klipsverbindung aushängen



## Zahnkassenverbindung

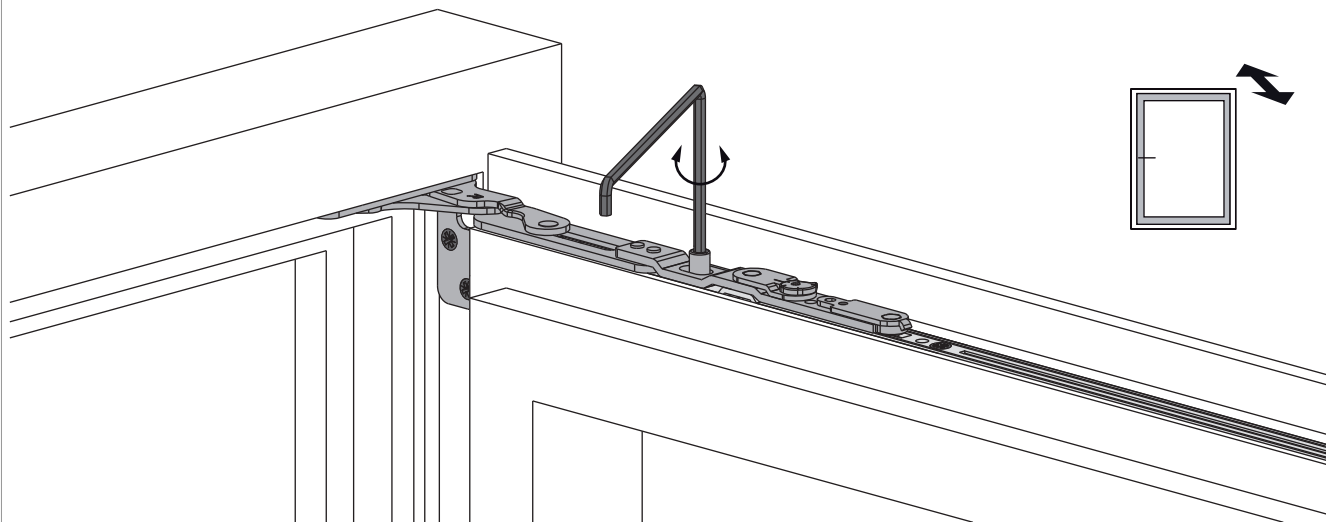




**217687 - MM Drehbandstulp ablängbar Multi Power 1050  
mit 1 i.S. FFB 801-1.050 silber**

## Anpressdruckeinstellung

am Drehbandstulp

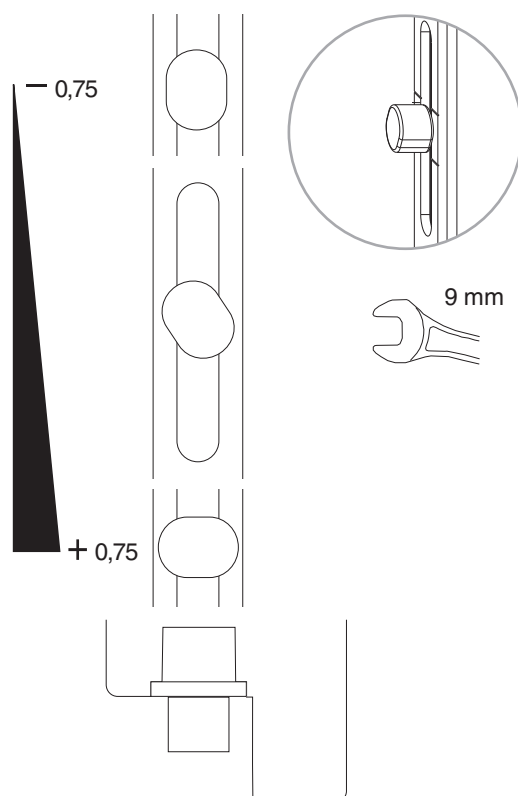
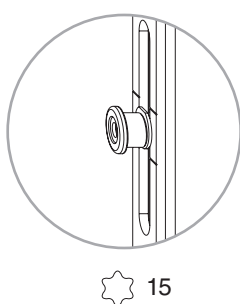
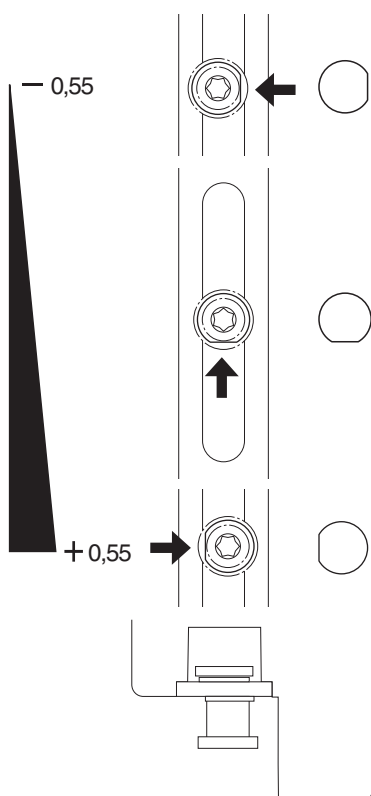
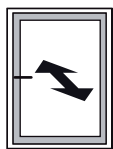


• Einstellbereich  $\pm 1$  mm mit SW 4



**217687 - MM Drehbandstulp ablängbar Multi Power 1050  
mit 1 i.S. FFB 801-1.050 silber**

i.S Zapfen und Verschlusszapfen



• nur für Größe 1050 und 1300