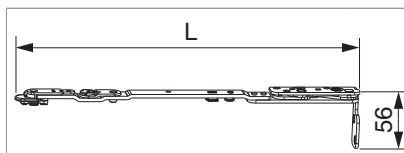




217469 - MM Scherenarm mit Lager DK links Multi Power Holz ohne Sparlüftung 600/800 FT24 9V FFB 370-800 silber

Technische Zeichnung



				L				Nº
Silber	links	9V	Holz FT24	330	370 - 800	150	10	217469

Schraubpositionstabelle

Nº		1	2	3	
217469	5	30	70	78	

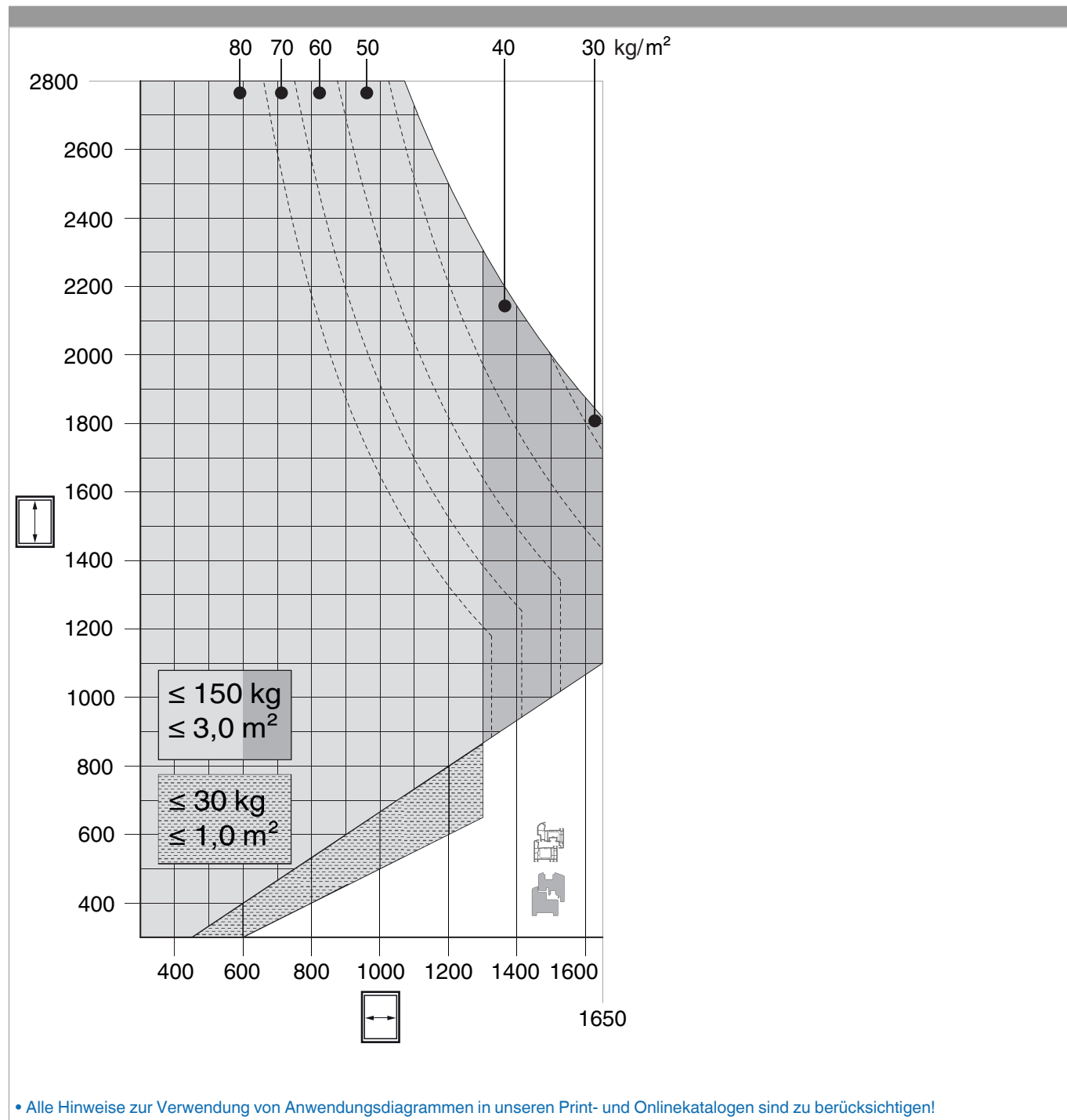
Lehren

				Nº
Bohrlehre für Eck- und Scherenlager	links	FT24	1	217093
Fräsrahmen			1	225618 ¹⁾
Fräseinlage für Scherenlager	rechts/links		1	368036

¹⁾ Ersatz- und Einzelteil erhältlich.

²⁾ Fräseinlage Ecklager, Scherenlager oder Drehlager 3-flg. extra bestellen.

Anwendungsdiagramme

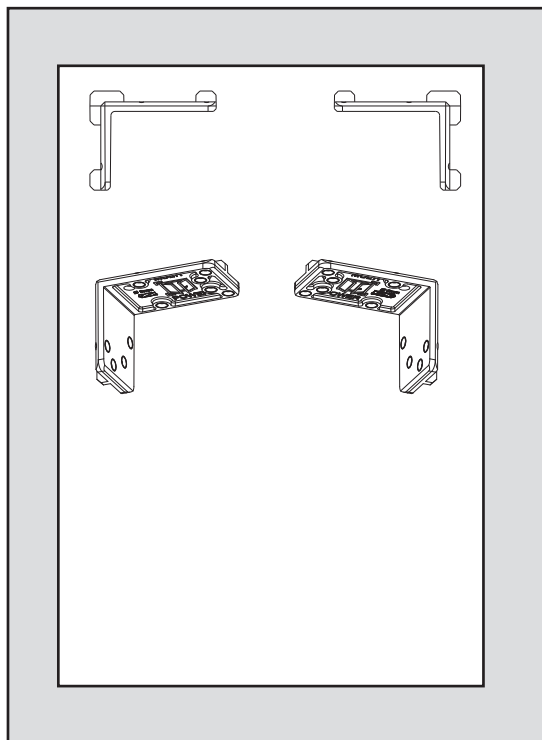




217469 - MM Scherenarm mit Lager DK links Multi Power
Holz ohne Sparlüftung 600/800 FT24 9V FFB 370-800
silber

Bohrung mit Lehren

Holz



- Bohrlehre (217092 - rechter Flügel, 217093 - linker Flügel) wie abgebildet einlegen und mit Bohrer Ø 3 mm vorbohren.

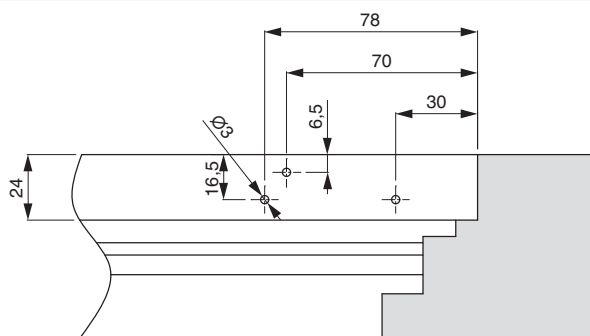


**217469 - MM Scherenarm mit Lager DK links Multi Power
Holz ohne Sparlüftung 600/800 FT24 9V FFB 370-800
silber**

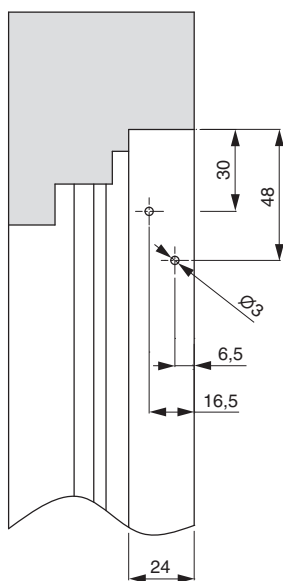
Bohrbilder

FT 24

1.



2.



1. Scherenlager oben waagrecht

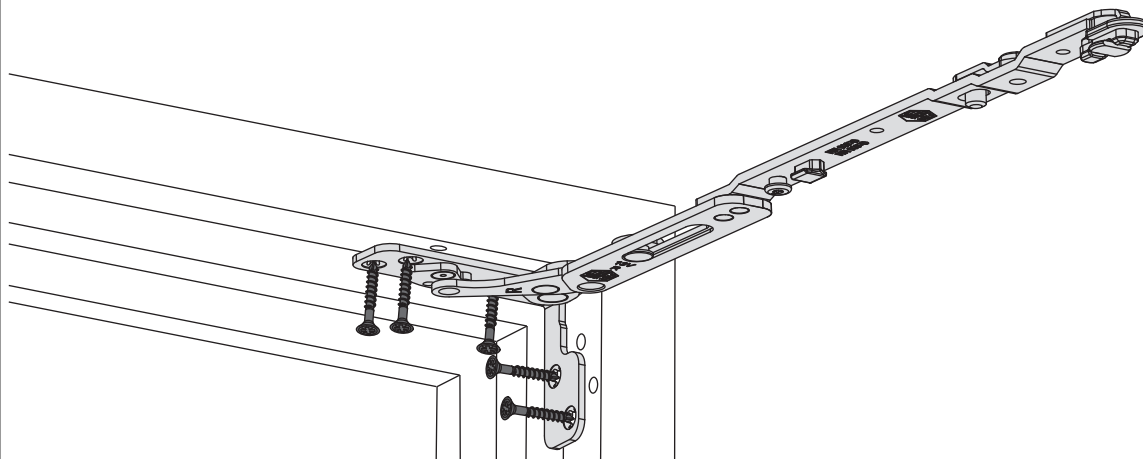
2. Scherenlager oben senkrecht



217469 - MM Scherenarm mit Lager DK links Multi Power Holz ohne Sparlüftung 600/800 FT24 9V FFB 370-800 silber

Montage

Holz

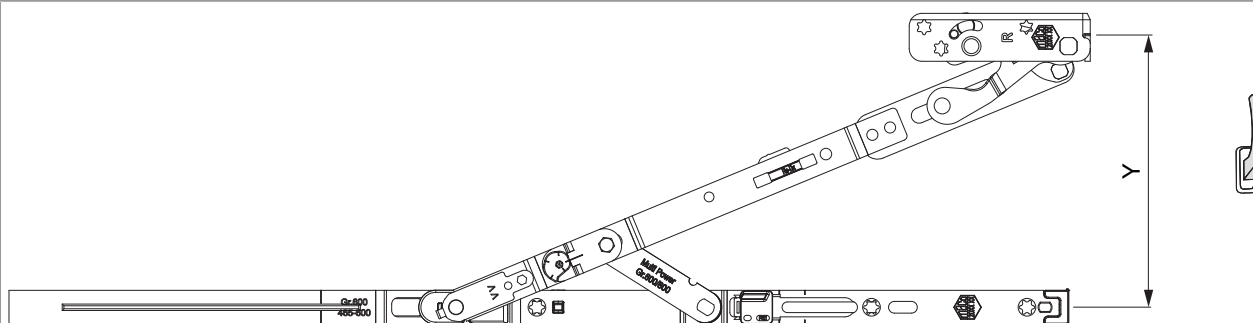



Holz

- Den Scherenarm mit Lager aufsetzen und verschrauben. Sonderschraube Ø 4,5 x 38 mm (Art. Nr.: 362918 bzw. 367828) verwenden!
- **Achtung:** Das maximale Flügelgewicht darf nicht überschritten werden!
- Die Verschraubung der Lagerteile muss den Anforderungen der **Richtlinie TBDK** (Gütegemeinschaft Schlösser und Beschläge - www.schlossindustrie.de) entsprechen!

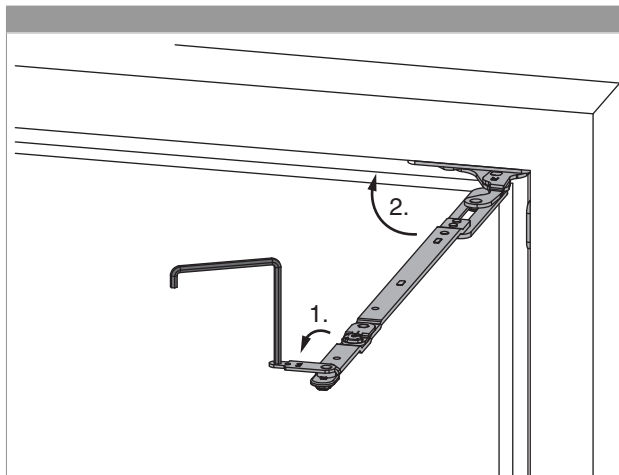
Öffnungsweite

Kippstellung

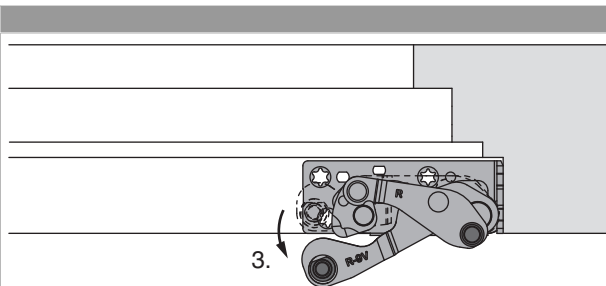


	Y
600	128
800	128
1050	128
1300	128

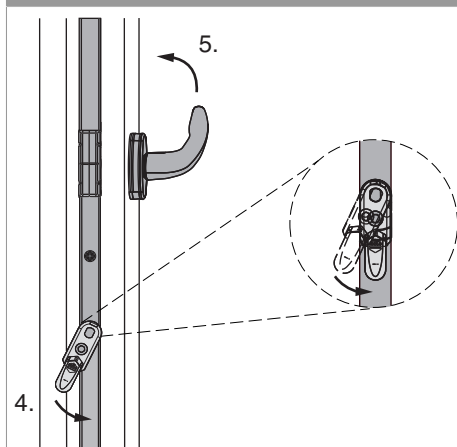
Einhängen des Flügels



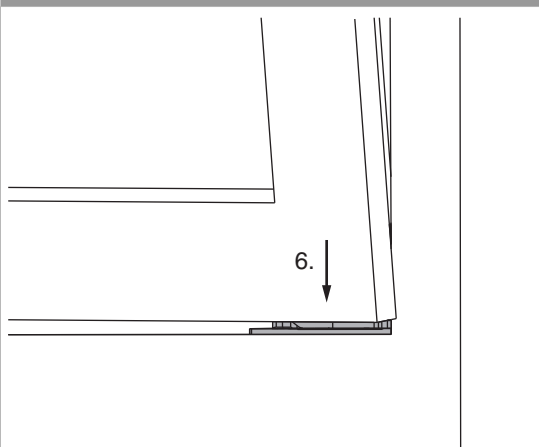
1. Scherenarmsicherung mit Inbusschlüssel SW 4 öffnen.
2. Scherenarm in den Rahmen schwenken.



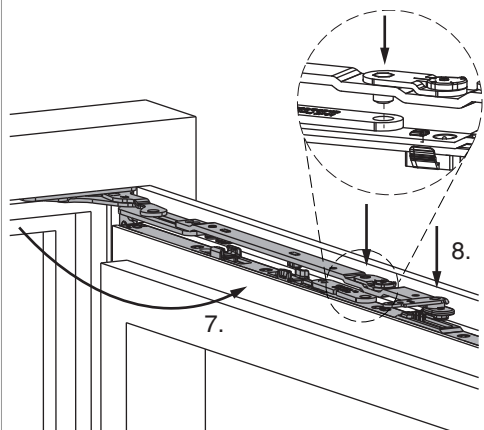
3. Ecklager ca. 5° öffnen.



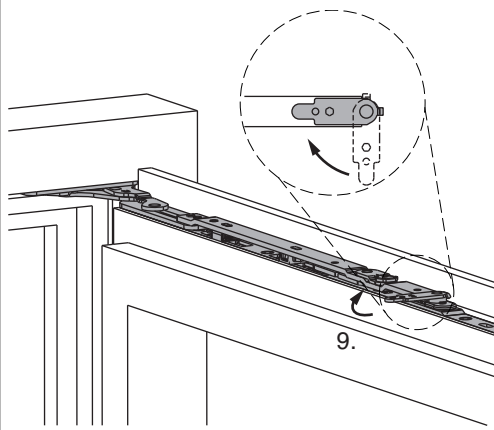
4. Fehlschallsicherung auslösen und halten.
5. Griff in die Kippstellung drehen, Fehlschallsicherung loslassen.



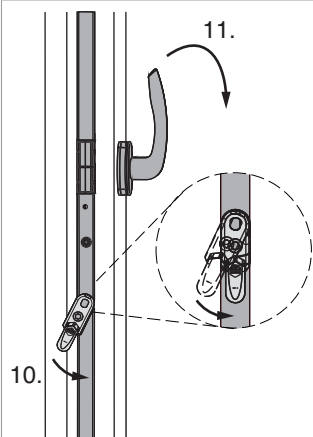
6. Flügel parallel zum Rahmen und leicht angekippt, auf beide Ecklagerbolzen aufsetzen. Flügel 90° öffnen und Position halten.



7. Scherenarm 90° aus dem Rahmen schwenken.
 8. Scherenarm in Scherenstulp einhängen (Bolzen der Seitenverstellung in die Bohrung im Scherenlenker).

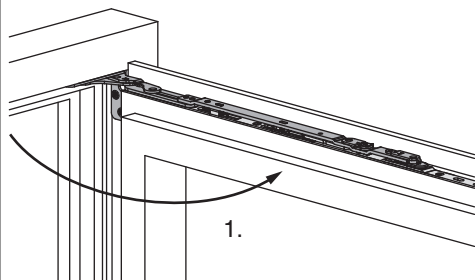


9. Scherenarmsicherung schließen.

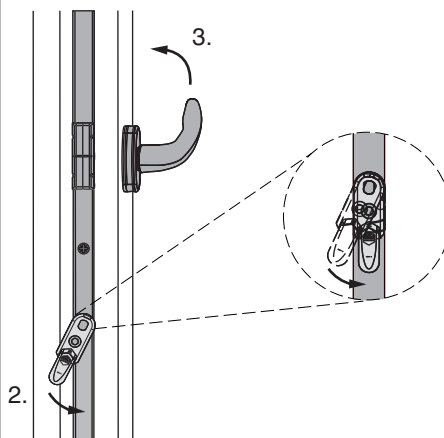


10. Fehlschallsicherung auslösen und halten.
 11. Griff in die Drehstellung drehen, Fehlschallsicherung loslassen.
 • Siehe auch Video auf www.maco.at

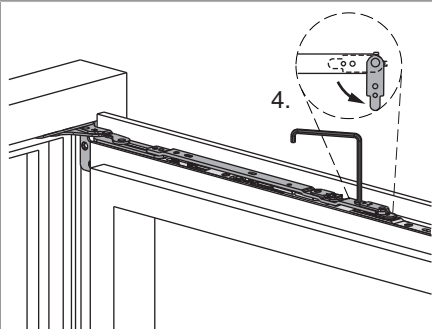
Aushängen des Flügels



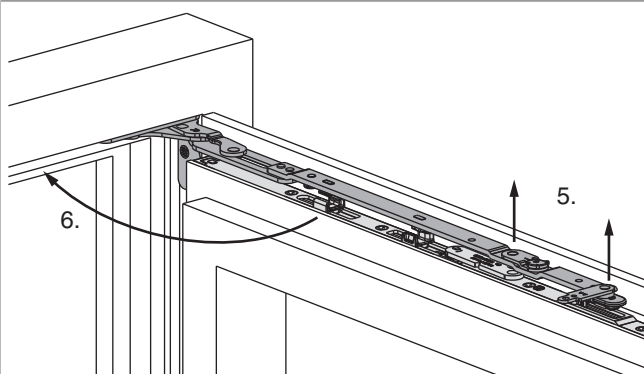
1. Flügel 90° öffnen.



2. Fehlschallsicherung auslösen und halten.
 3. Griff in die Kippstellung drehen, Fehlschallsicherung loslassen.



4. Scherenarmsicherung mit Inbusschlüssel SW 4 öffnen.



5. Scherenarm aus Scherenstulp nach oben herausheben bis er völlig frei ist. Flügel in Position halten.
 6. Scherenarm in den Rahmen schwenken.



217469 - MM Scherenarm mit Lager DK links Multi Power Holz ohne Sparlftung 600/800 FT24 9V FFB 370-800 silber

7. Fehlschallsicherung auslösen und halten.
8. Griff in die Drehstellung drehen, Fehlschallsicherung loslassen und Flügel schließen.

9. Flügel leicht ankippen und nach oben herausheben.

Freimaßangaben

Freimaß bandseitig für aufschlagendes Profil

* Mindestfreimaß ist von der Ausführung des Überschlags (Radius, Lackstärke, ...) abhängig. Die Werte für Z in der Tabelle sind ohne Berücksichtigung von Toleranzen. Wir empfehlen immer vorab eine kundenseitige Überprüfung des verwendeten Profils!

Freimaß bandseitig für flächenbündiges Profil

* Mindestfreimaß ist von der Ausführung des Überschlags (Radius, Lackstärke, ...) abhängig. Die Werte für Z in der Tabelle sind ohne Berücksichtigung von Toleranzen. Wir empfehlen immer vorab eine kundenseitige Überprüfung des verwendeten Profils!

Werte für Z									
X									
16	17	18	19	20	21	22	23	24	

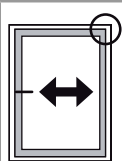


217469 - MM Scherenarm mit Lager DK links Multi Power Holz ohne Sparlftung 600/800 FT24 9V FFB 370-800 silber

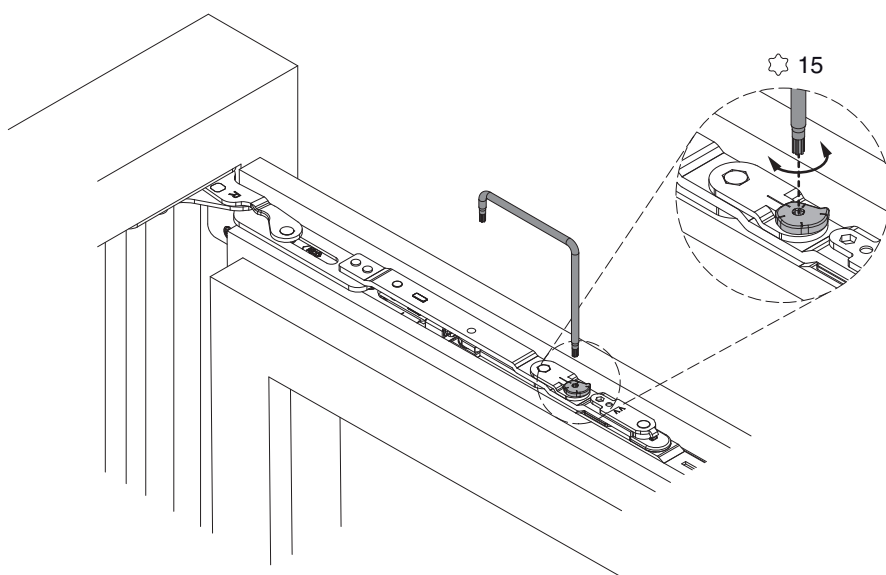
Werte fr Z

Y	18	4	4	4	6	7	8	9	10	12
20	4	4	4	4	4	5	6	7	8	10
22	4	4	4	4	4	4	5	6	7	8

Seiteneinstellung



-2,5 / +1



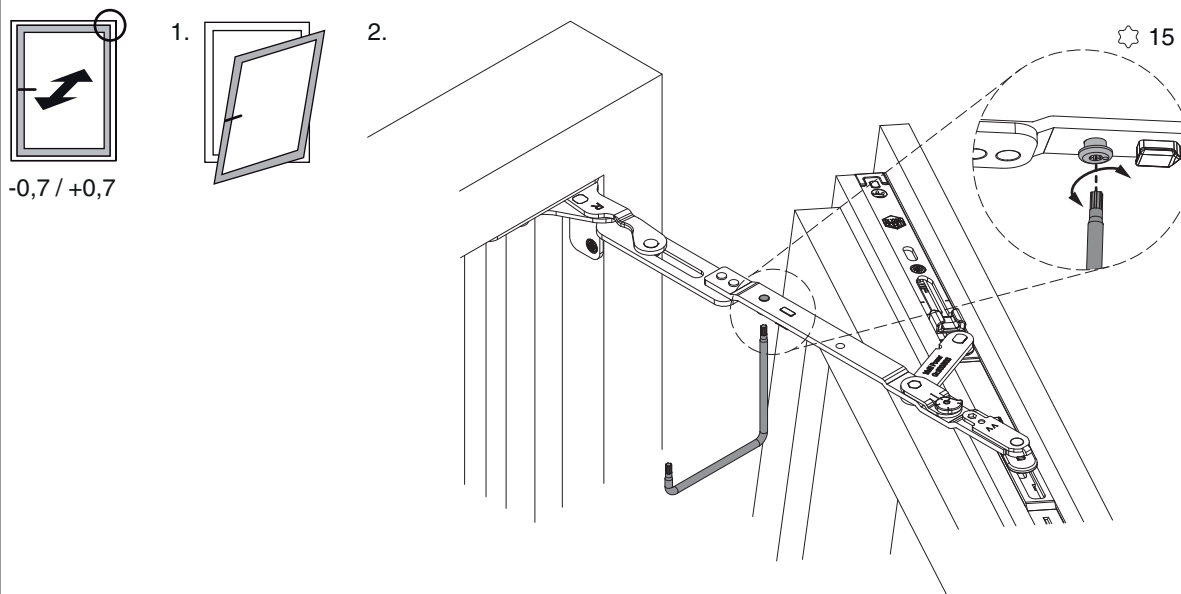
• Einstellbereich - 2,5 / + 1 mm mit TX 15



217469 - MM Scherenarm mit Lager DK links Multi Power
Holz ohne Sparlftung 600/800 FT24 9V FFB 370-800
silber

Anpressdruckeinstellung

im Scherenarm



• Einstellbereich $\pm 0,7$ mm mit TX 15