



217498 - MM Scherenarm mit Lager KD rechts Multi Power Holz/ PVC ohne Sparlüftung 1050/1300 FT30 13V FFB 801-1.300 silber

Technische Zeichnung



				L				Nº
Silber	rechts	13V	Holz/PVC FT30	442	801 - 1.300	150	10	217498

Schraubpositionstabelle

Nº		1	2	3	
217498	6	30	70	73	

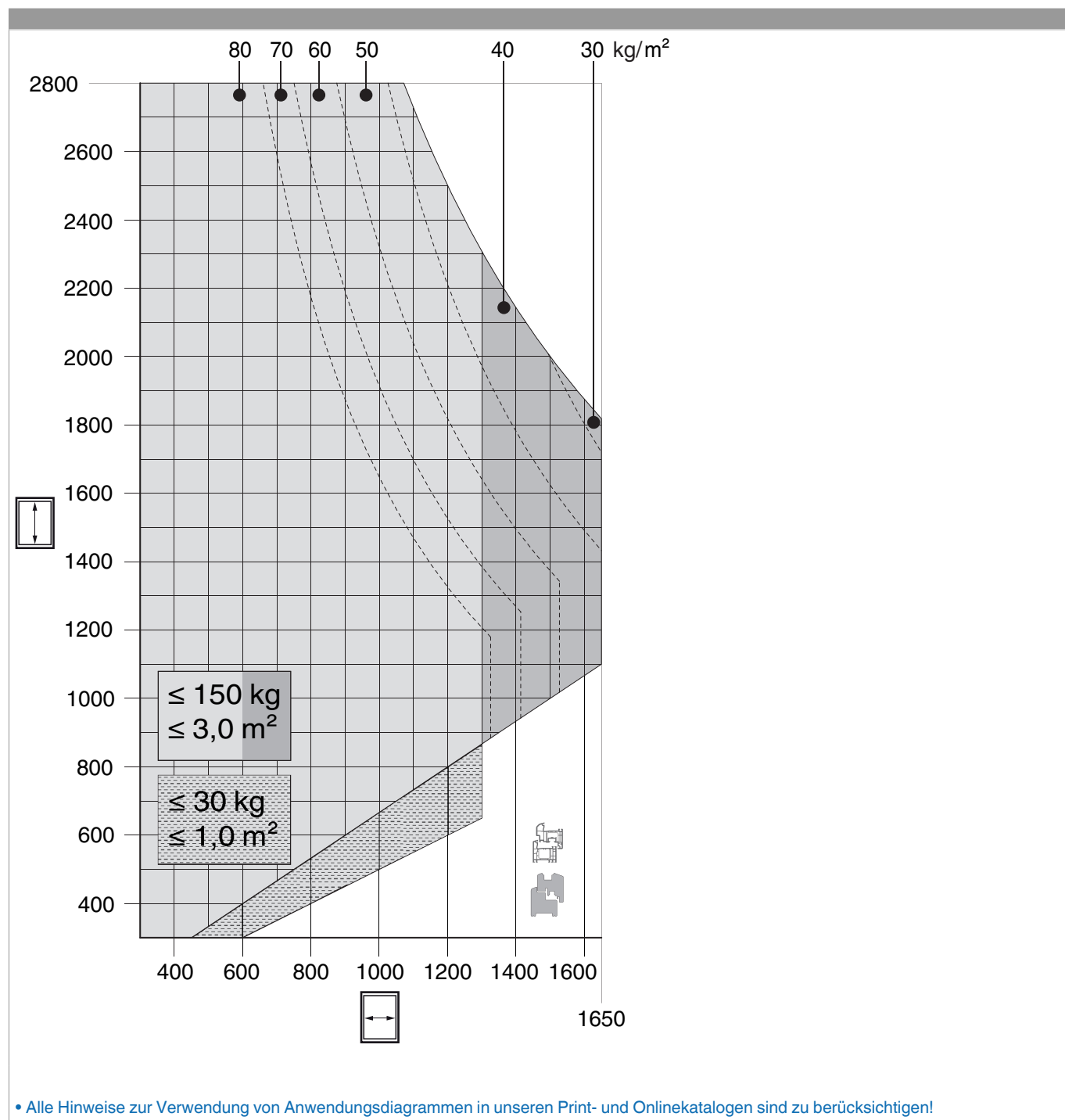
Lehren

				Nº
Bohrlehre für Eck- und Scherenlager	rechts/links	FT30	1	217094



217498 - MM Scherenarm mit Lager KD rechts Multi Power
Holz/PVC ohne Sparlüftung 1050/1300 FT30 13V FFB
801-1.300 silber

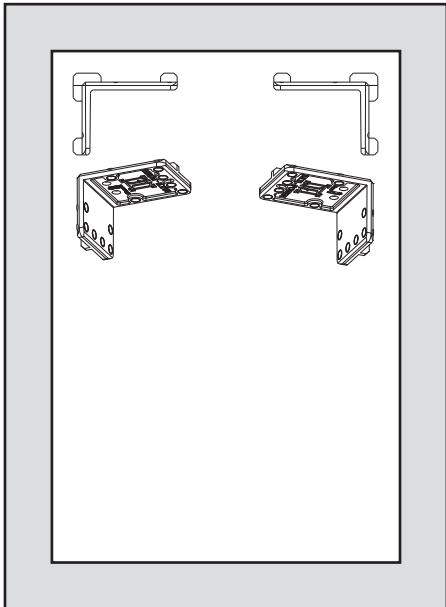
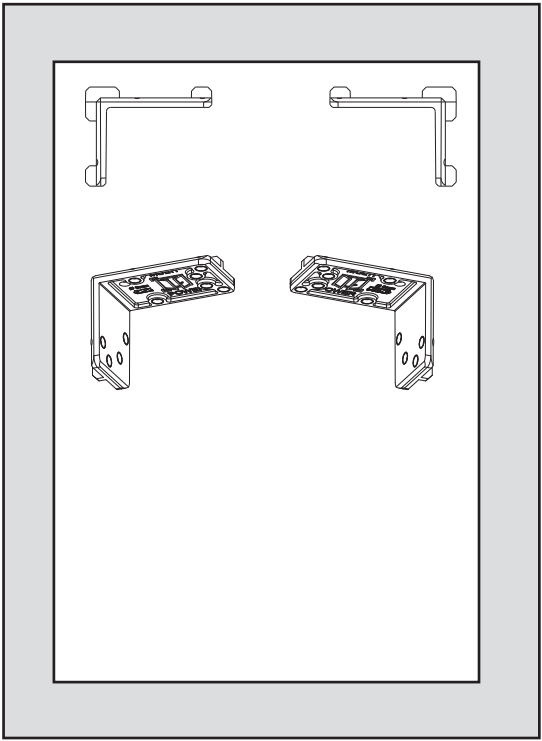
Anwendungsdiagramme





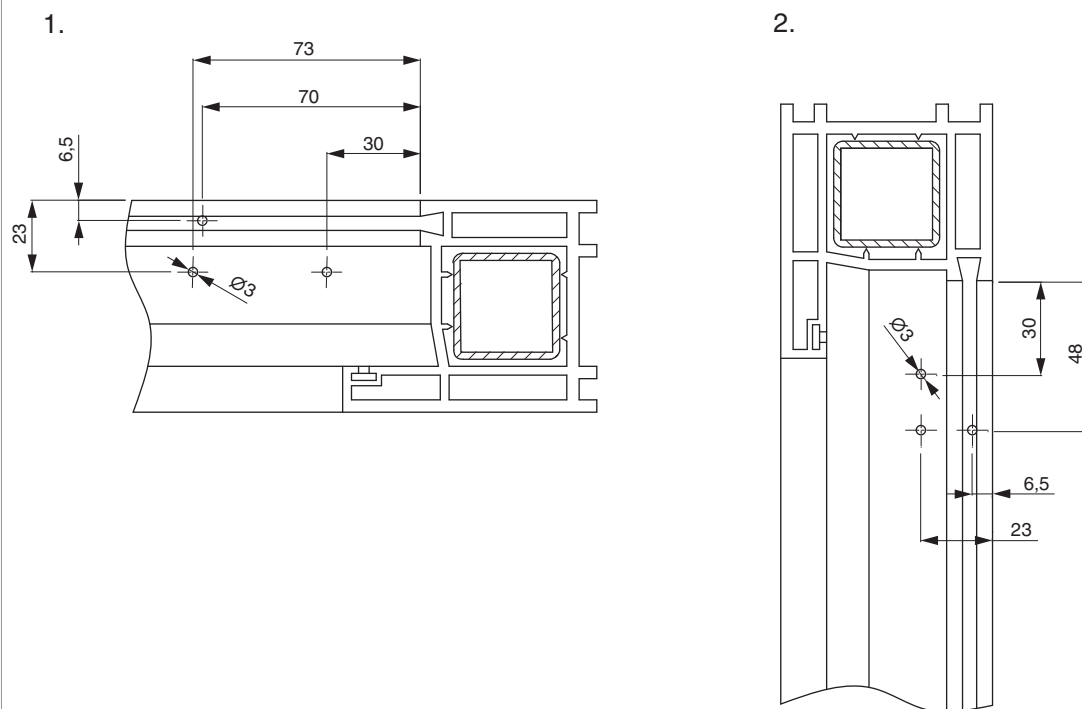
**217498 - MM Scherenarm mit Lager KD rechts Multi Power
Holz/PVC ohne SparlÜftung 1050/1300 FT30 13V FFB
801-1.300 silber**

Bohrung mit Lehren

PVC	Holz
 <ul style="list-style-type: none"> • Bohrlehre (217094) wie abgebildet einlegen und mit Bohrer Ø 3 mm vorbohren. • Bei Kunststoffprofilen muss die Verschraubung in die Stahlarmierung erfolgen! • Bei Profilen ohne Stahlarmierung siehe Profilblätter, bzw. Beipackzettel 756991 beachten! 	 <ul style="list-style-type: none"> • Bohrlehre (217092 - rechter Flügel, 217093 - linker Flügel) wie abgebildet einlegen und mit Bohrer Ø 3 mm vorbohren.

Bohrbilder

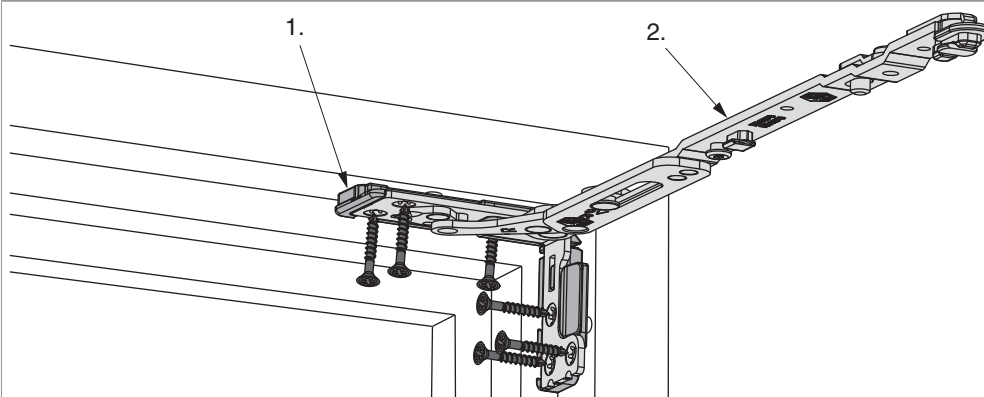
FT 30 - PVC



1. Scherenlager oben waagrecht
2. Scherenlager oben senkrecht

Montage

PVC



1. Unterlage (Profilanpassung)
2. Scherenarm mit Lager

PVC

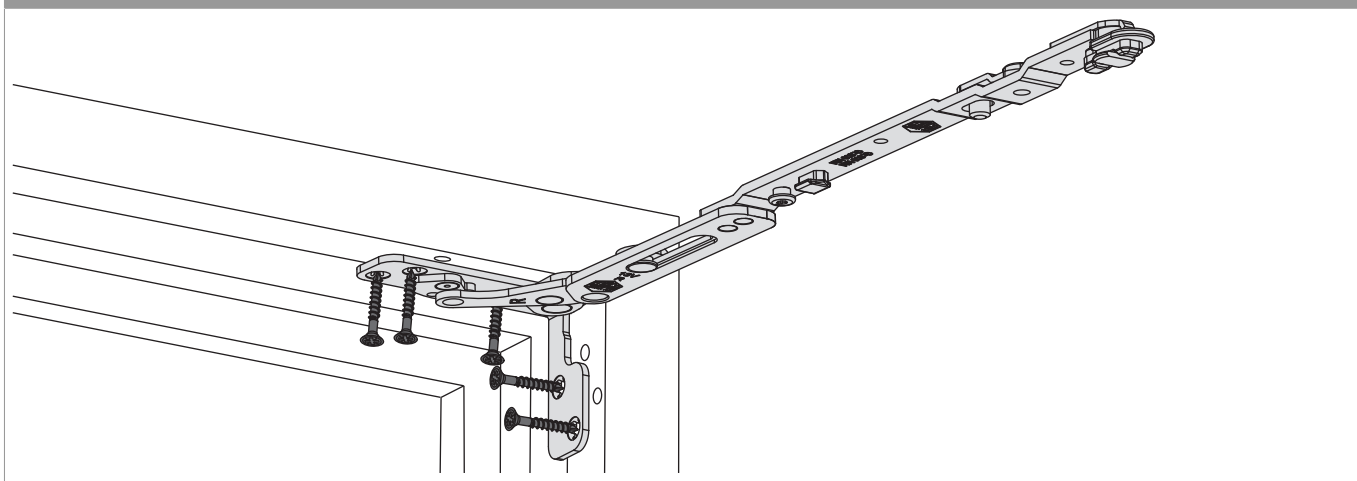
- Unterlage auf Grundplatte des Scherenarms mit Lager stecken, Scherenarm in Rahmenfalzecke einsetzen und verschrauben. Sonder-schraube $\varnothing 4,5 \times 38$ mm (Art. Nr.: 362918 bzw. 367828) verwenden!
- Bei Kunststoffprofilen muss die Verschraubung in die Stahlarmierung erfolgen!
- Bei Profilen ohne Stahlarmierung siehe Profilblätter, bzw. Beipackzettel 756991 beachten!



217498 - MM Scherenarm mit Lager KD rechts Multi Power Holz/PVC ohne SparlÜftung 1050/1300 FT30 13V FFB 801-1.300 silber

- **Achtung:** Das maximale Flügelgewicht darf nicht überschritten werden!
- Die Verschraubung der Lagerteile muss den Anforderungen der **Richtlinie TDBK** (Gütegemeinschaft Schlösser und Beschläge - www.schlossindustrie.de) entsprechen!

Holz

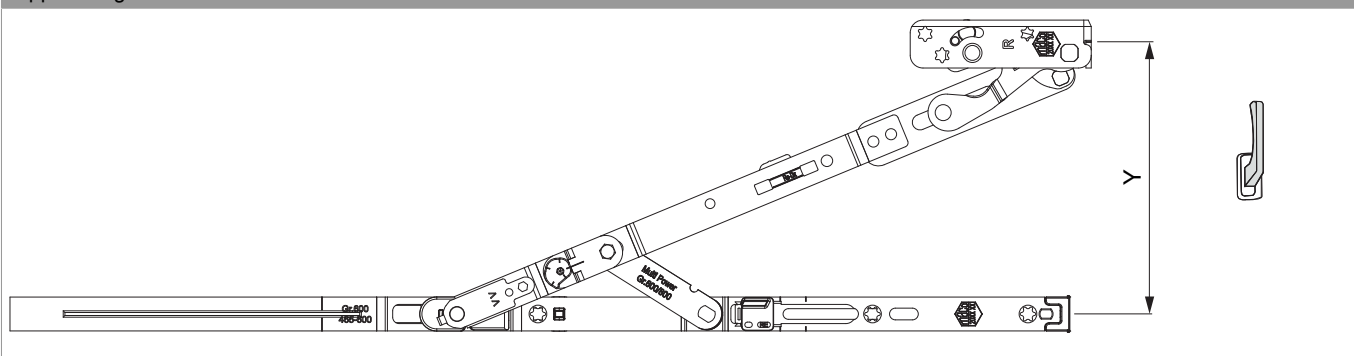


Holz

- Den Scherenarm mit Lager aufsetzen und verschrauben. Sonderschraube $\varnothing 4,5 \times 38$ mm (Art. Nr.: 362918 bzw. 367828) verwenden!
- **Achtung:** Das maximale Flügelgewicht darf nicht überschritten werden!
- Die Verschraubung der Lagerteile muss den Anforderungen der **Richtlinie TDBK** (Gütegemeinschaft Schlösser und Beschläge - www.schlossindustrie.de) entsprechen!

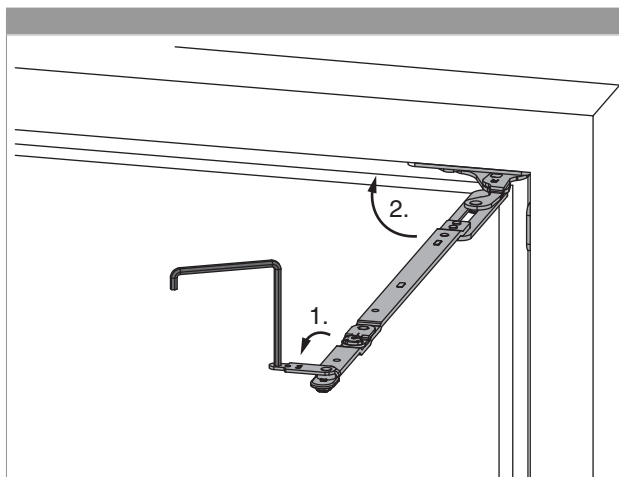
Öffnungsweite

Kippstellung

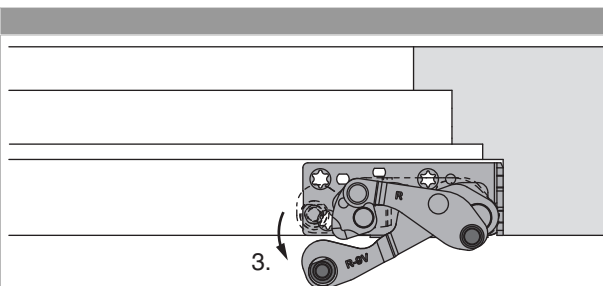


	Y
600	128
800	128
1050	128
1300	128

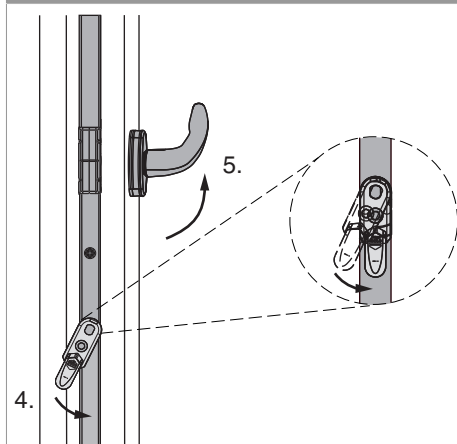
Einhängen des Flügels



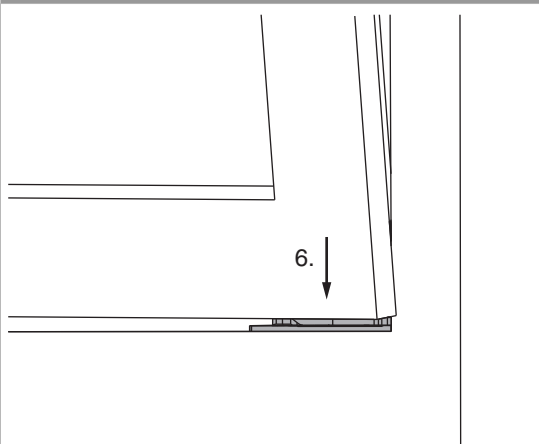
1. Scherenarmsicherung mit Inbusschlüssel SW 4 öffnen.
2. Scherenarm in den Rahmen schwenken.



3. Ecklager ca. 5° öffnen.



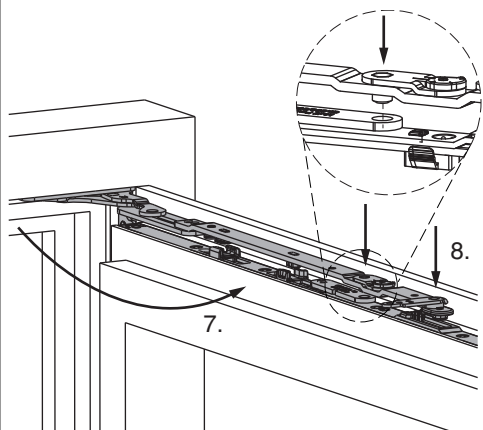
4. Fehlschallsicherung auslösen und halten.
5. Griff in die Kippstellung drehen, Fehlschallsicherung loslassen.



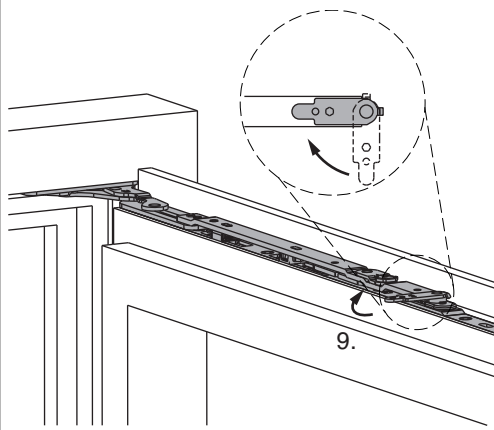
6. Flügel parallel zum Rahmen und leicht angekippt, auf beide Ecklagerbolzen aufsetzen. Flügel 90° öffnen und Position halten.



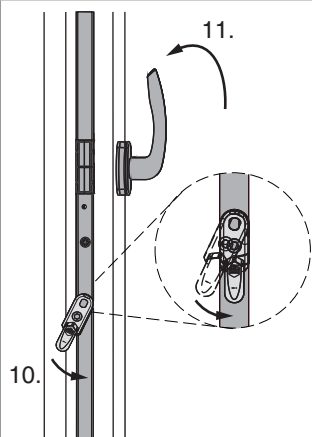
**217498 - MM Scherenarm mit Lager KD rechts Multi Power
Holz/PVC ohne Sparlüftung 1050/1300 FT30 13V FFB
801-1.300 silber**



7. Scherenarm 90° aus dem Rahmen schwenken.
8. Scherenarm in Scherenstulp einhängen (Bolzen der Seitenverstellung in die Bohrung im Scherenlenker).

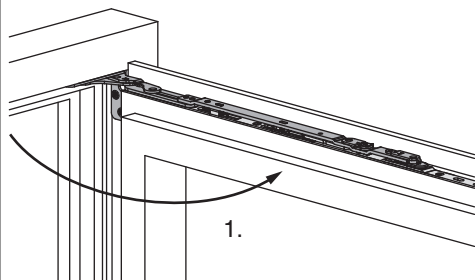


9. Scherenarmsicherung schließen.

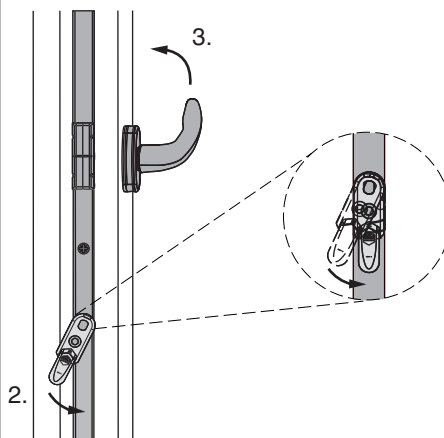


10. Fehlschallsicherung auslösen und halten.
11. Griff in die Drehstellung drehen, Fehlschallsicherung loslassen.
• Siehe auch Video auf www.maco.at

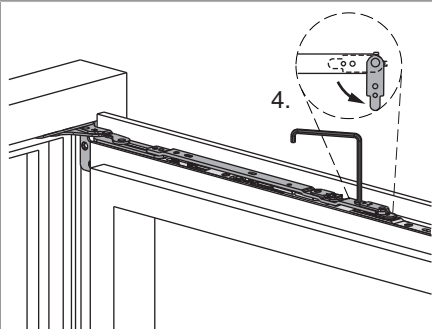
Aushängen des Flügels



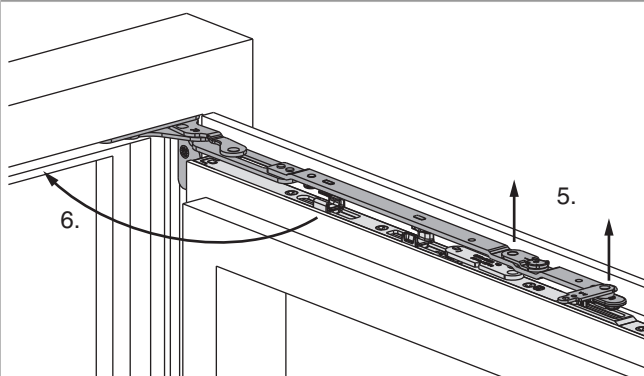
1. Flügel 90° öffnen.



2. Fehlschallsicherung auslösen und halten.
3. Griff in die Kippstellung drehen, Fehlschallsicherung loslassen.



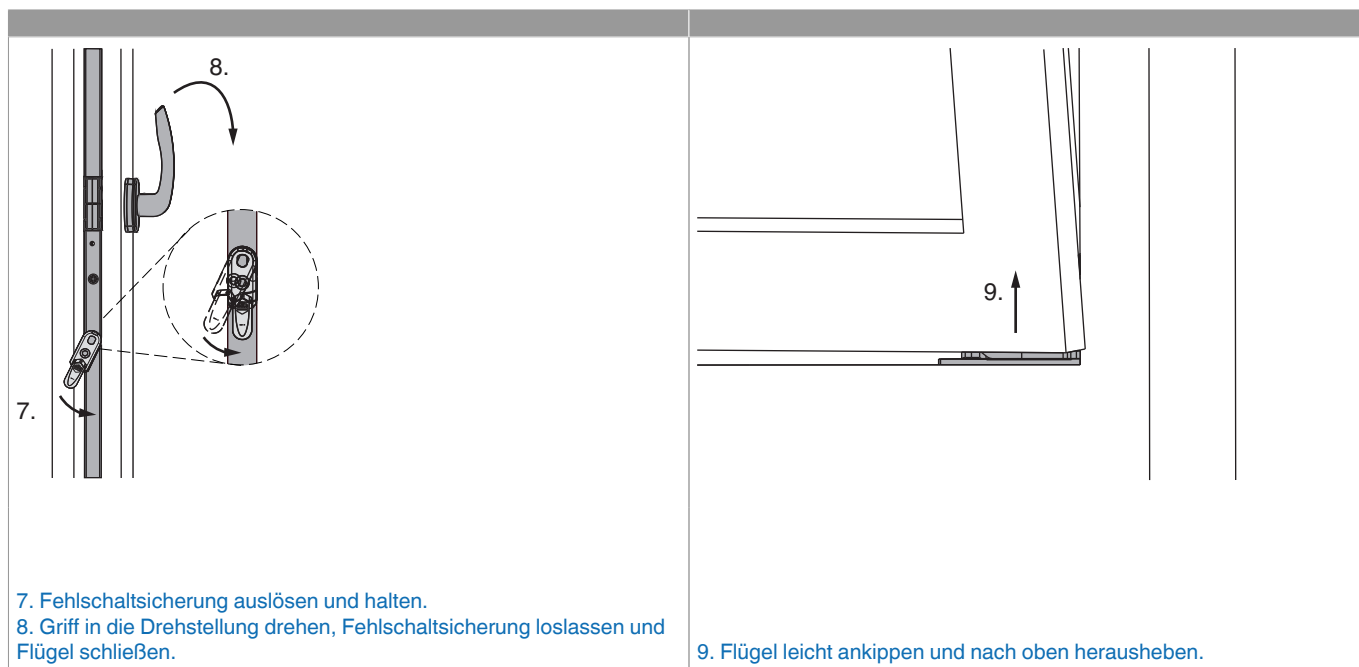
4. Scherenarmsicherung mit Inbusschlüssel SW 4 öffnen.



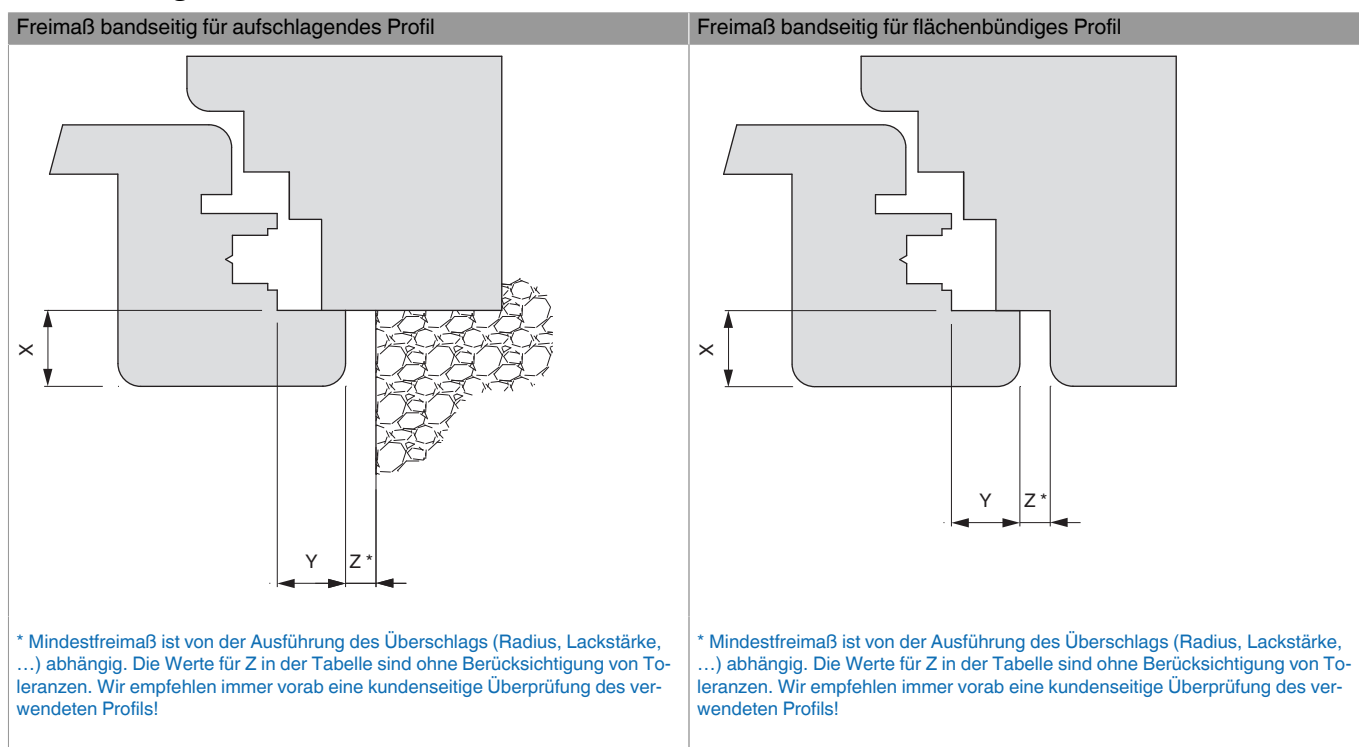
5. Scherenarm aus Scherenstulp nach oben herausheben bis er völlig frei ist. Flügel in Position halten.
6. Scherenarm in den Rahmen schwenken.



217498 - MM Scherenarm mit Lager KD rechts Multi Power Holz/PVC ohne SparlÜftung 1050/1300 FT30 13V FFB 801-1.300 silber



Freimaßangaben



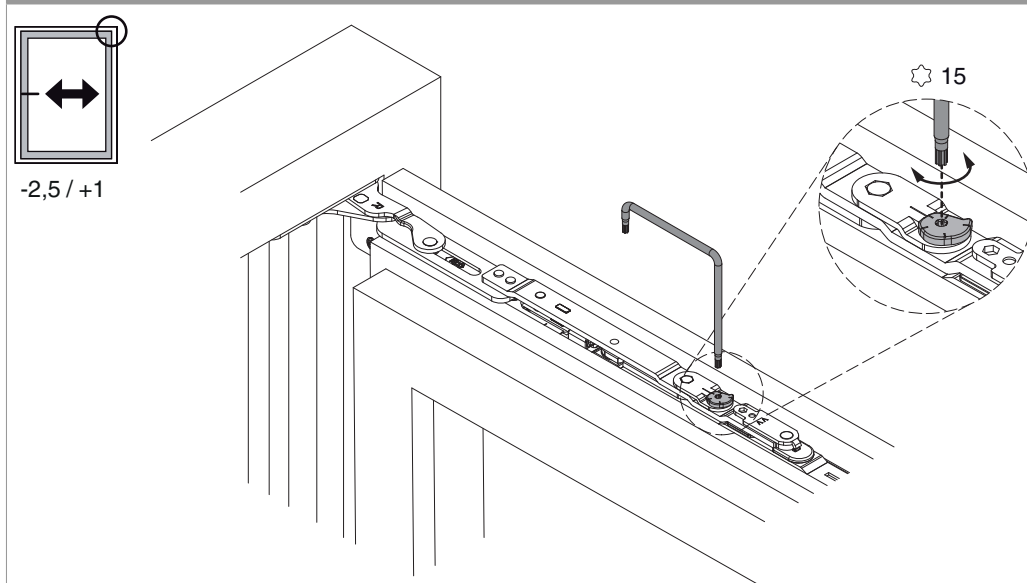
Werte für Z									
X									
16	17	18	19	20	21	22	23	24	



217498 - MM Scherenarm mit Lager KD rechts Multi Power Holz/PVC ohne Sparlftung 1050/1300 FT30 13V FFB 801-1.300 silber

Werte fr Z										
Y	18	4	4	4	6	7	8	9	10	12
	20	4	4	4	4	5	6	7	8	10
	22	4	4	4	4	4	5	6	7	8

Seiteneinstellung



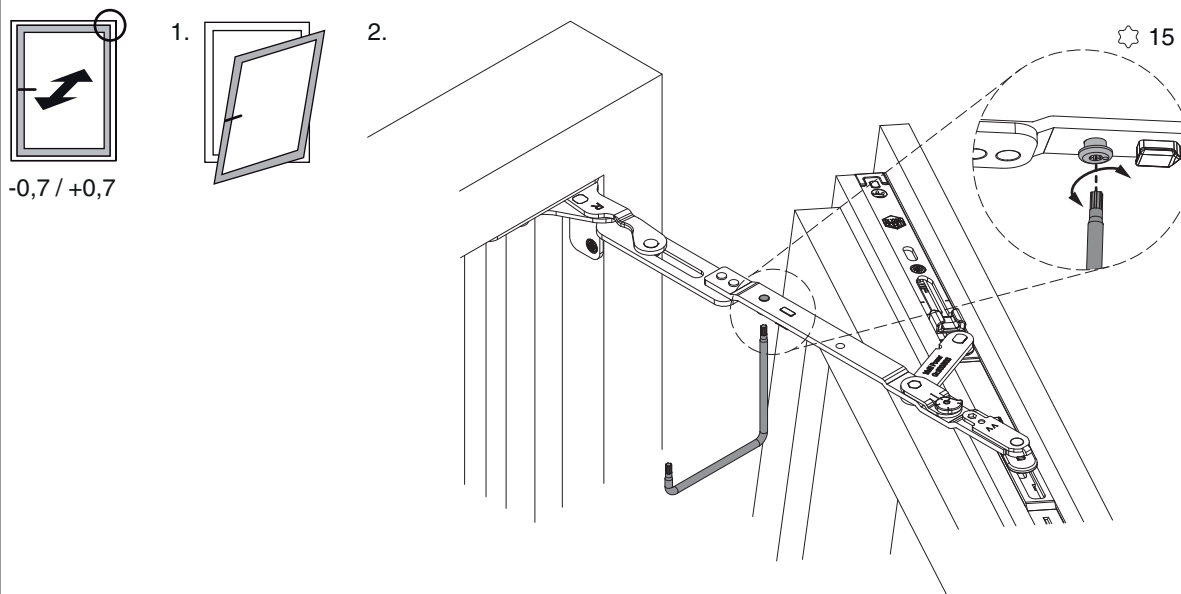
- Einstellbereich - 2,5 / + 1 mm mit TX 15



**217498 - MM Scherenarm mit Lager KD rechts Multi Power
Holz/PVC ohne Sparlüftung 1050/1300 FT30 13V FFB
801-1.300 silber**

Anpressdruckeinstellung

im Scherenarm



• Einstellbereich $\pm 0,7$ mm mit TX 15