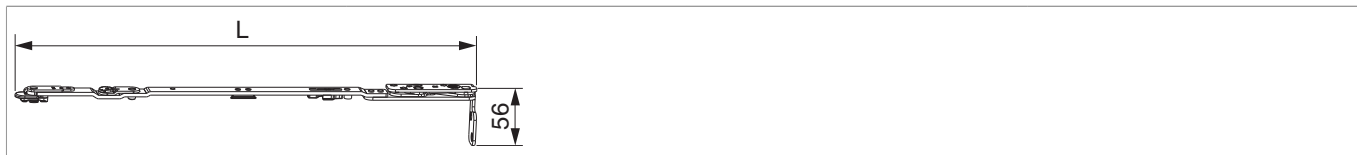




217645 - MM Scherenarm mit Lager DK rechts Multi Power Holz mit Sparlüftung 1050/1300 FT24 9V FFB 801-1.300 silber

Technische Zeichnung



				L				Nº
Silber	rechts	9V	Holz FT24	442	801 - 1.300	150	10	217645 ¹⁾

¹⁾ Nur in Verbindung mit "Kippen waagrecht" verwenden (bei "Kippen senkrecht" kann der Flügel ausgehebelt werden).

Schraubpositionstabelle

Nº		1	2	3	4
217645	5	30	70	78	

Lehren

				Nº
Bohrlehre für Eck- und Scherenlager	rechts	FT24	1	217092
Fräsrahmen			1	225618 ¹⁾
Fräseinslage für Scherenlager	rechts/links		1	368036

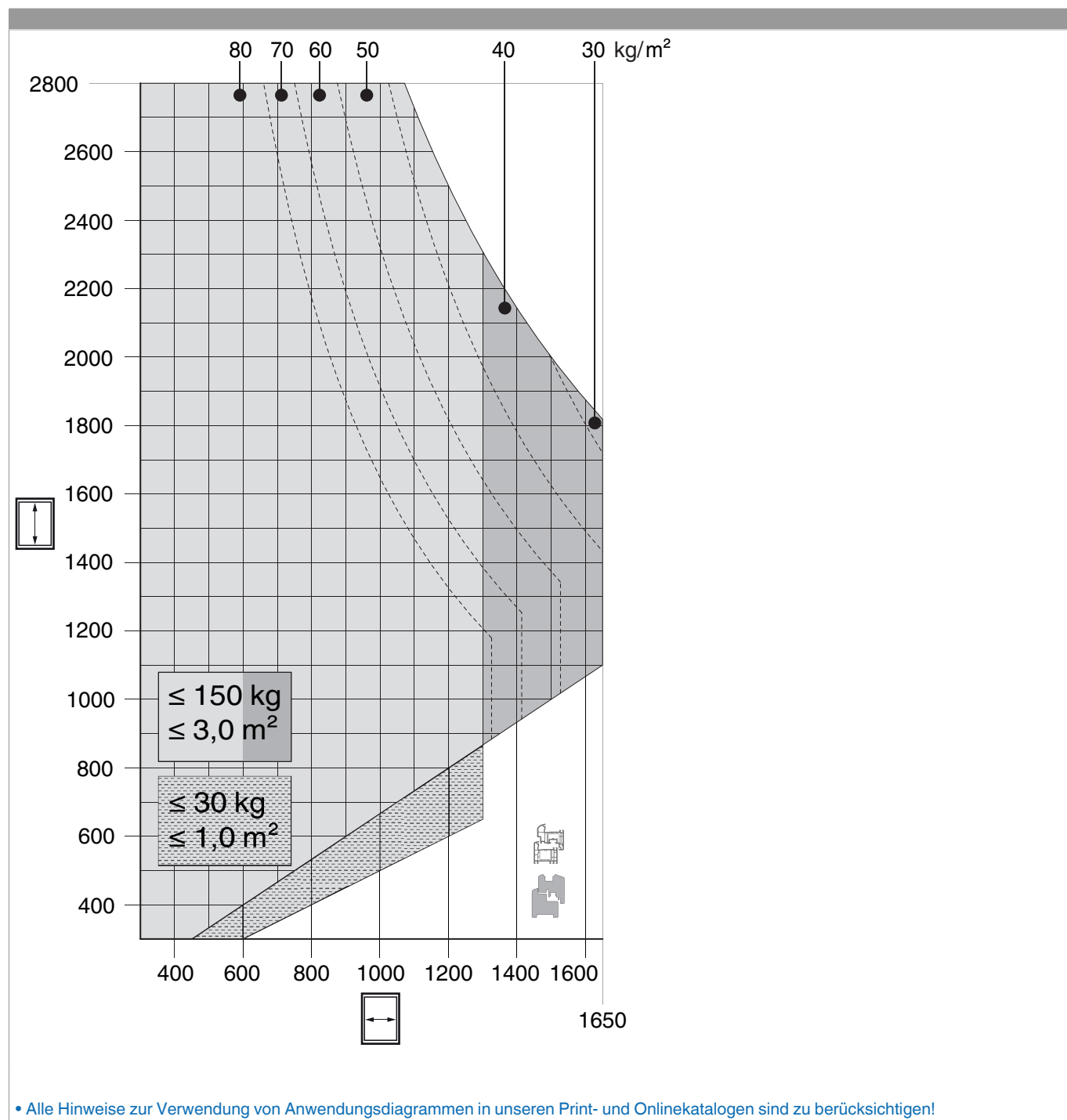
¹⁾ Ersatz- und Einzelteil erhältlich.

²⁾ Fräseinslage Ecklager, Scherenlager oder Drehlager 3-flg. extra bestellen.



217645 - MM Scherenarm mit Lager DK rechts Multi Power
Holz mit Sparlüftung 1050/1300 FT24 9V FFB 801-1.300
silber

Anwendungsdiagramme

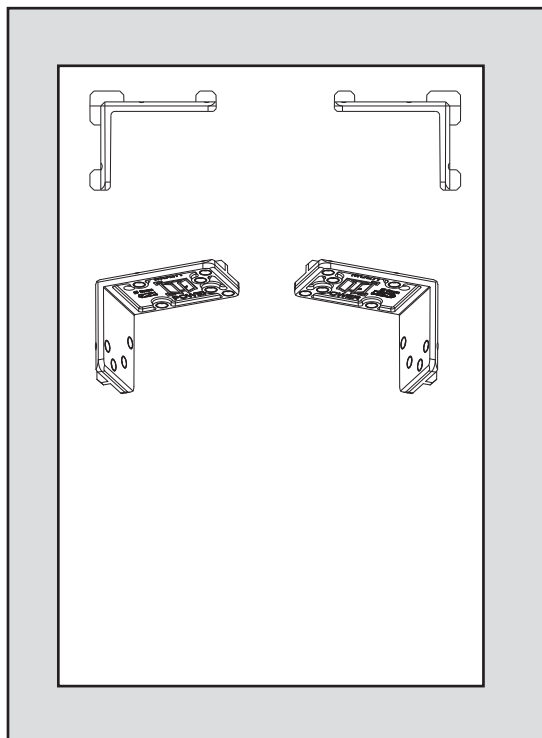




217645 - MM Scherenarm mit Lager DK rechts Multi Power
Holz mit Sparlüftung 1050/1300 FT24 9V FFB 801-1.300
silber

Bohrung mit Lehren

Holz



- Bohrlehre (217092 - rechter Flügel, 217093 - linker Flügel) wie abgebildet einlegen und mit Bohrer Ø 3 mm vorbohren.

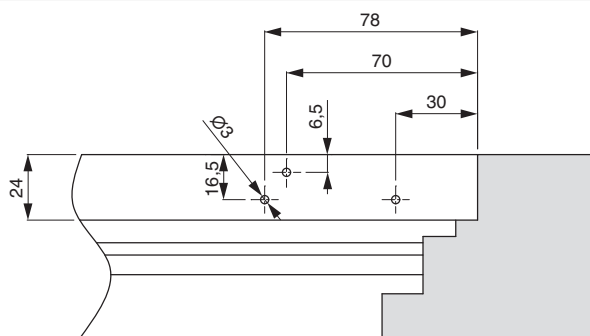


217645 - MM Scherenarm mit Lager DK rechts Multi Power
Holz mit Sparlüftung 1050/1300 FT24 9V FFB 801-1.300
silber

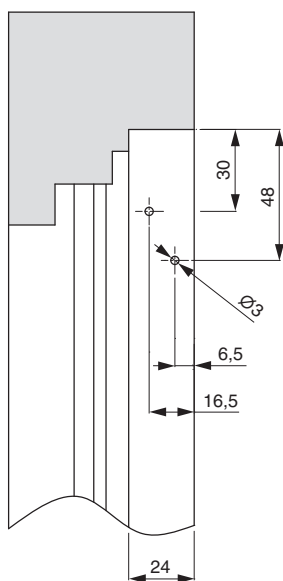
Bohrbilder

FT 24

1.



2.

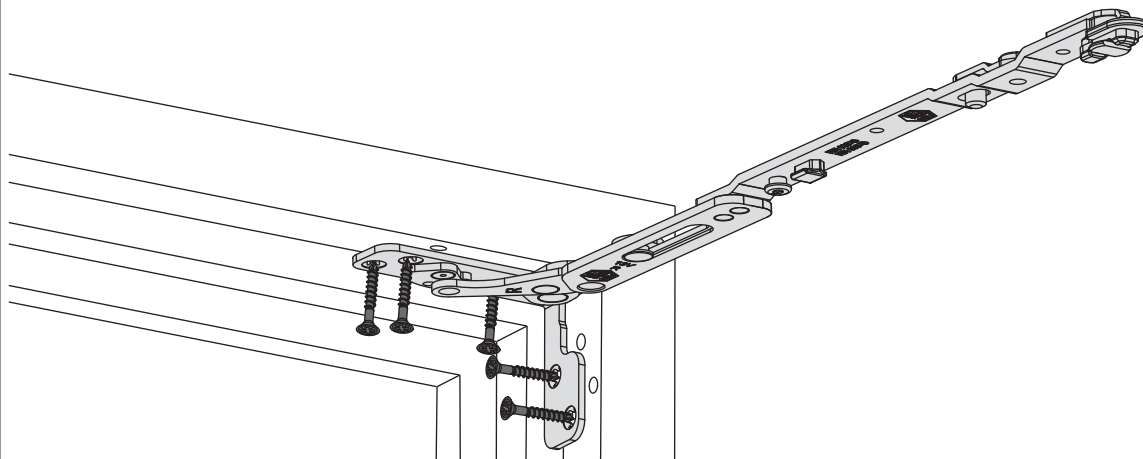


1. Scherenlager oben waagrecht

2. Scherenlager oben senkrecht

Montage

Holz

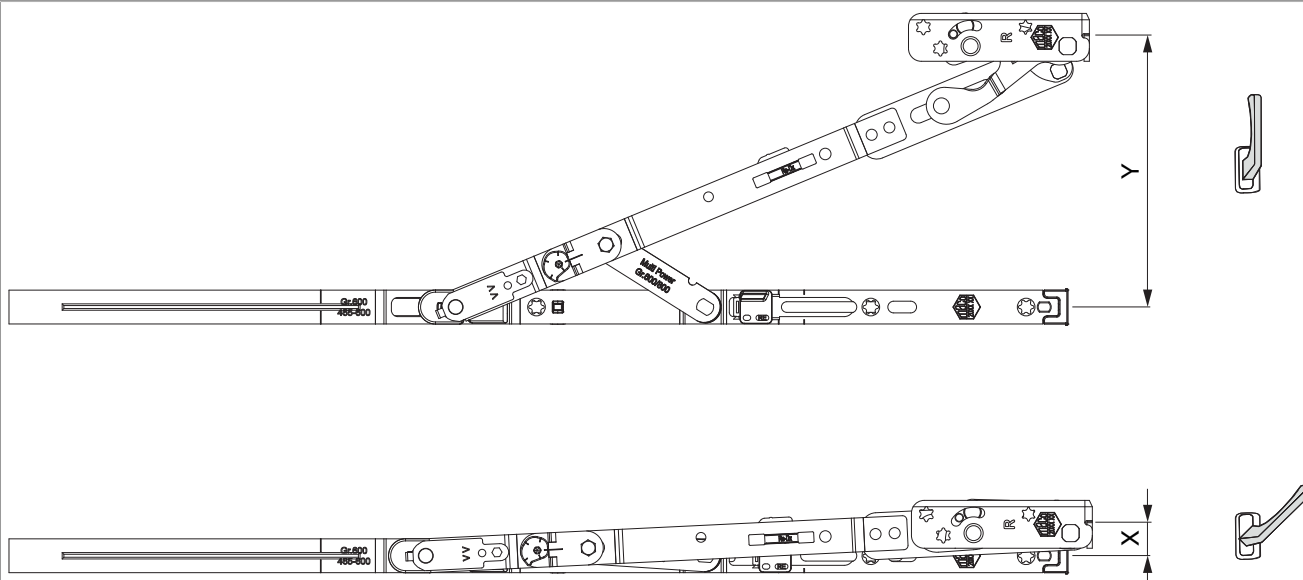


Holz

- Den Scherenarm mit Lager aufsetzen und verschrauben. Sonderschraube $\varnothing 4,5 \times 38$ mm (Art. Nr.: 362918 bzw. 367828) verwenden!
- **Achtung:** Das maximale Flügelgewicht darf nicht überschritten werden!
- Die Verschraubung der Lagerteile muss den Anforderungen der **Richtlinie TBDK** (Gütegemeinschaft Schlösser und Beschläge - www.schlossindustrie.de) entsprechen!


Öffnungsweite

Kipp- und Sparlüftungsstellung

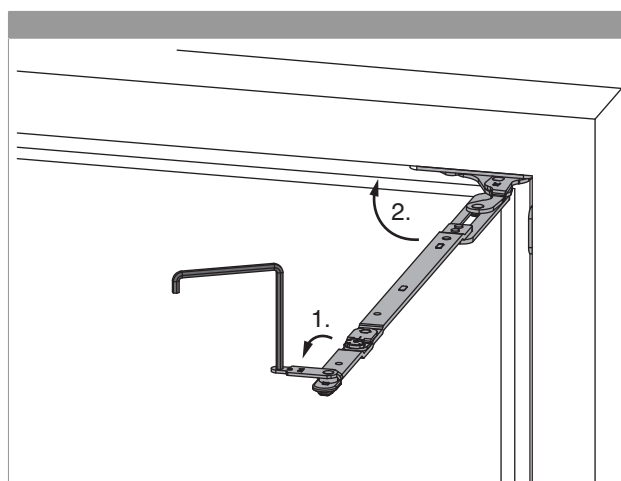




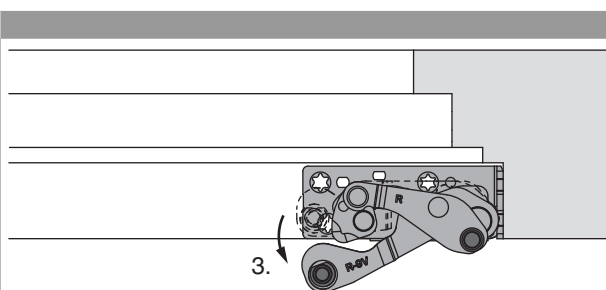
217645 - MM Scherenarm mit Lager DK rechts Multi Power
Holz mit Sparlüftung 1050/1300 FT24 9V FFB 801-1.300
silber

	X	Y
600	16	128
800	16	128
1050	13	128
1300	13	128

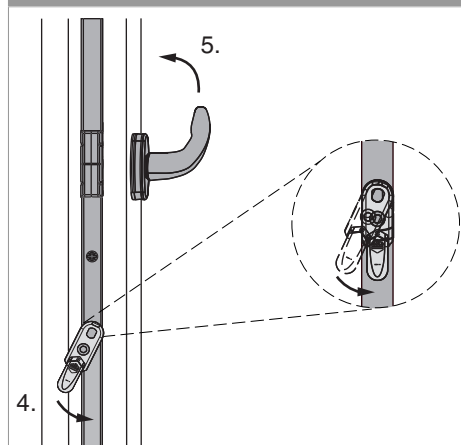
Einhängen des Flügels



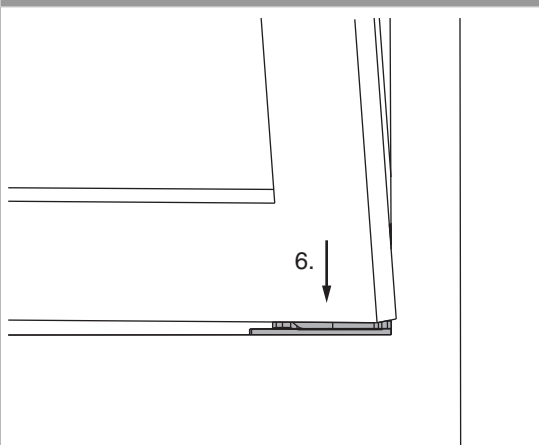
1. Scherenarmsicherung mit Inbusschlüssel SW 4 öffnen.
 2. Scherenarm in den Rahmen schwenken.



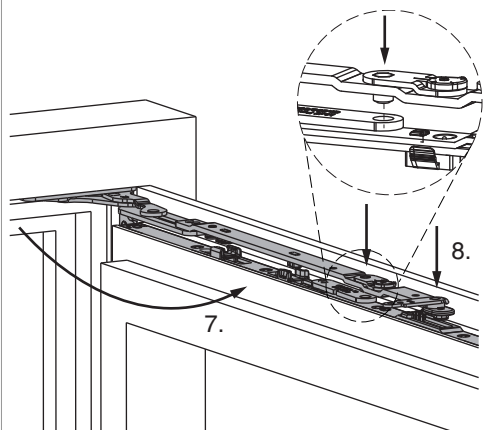
3. Ecklager ca. 5° öffnen.



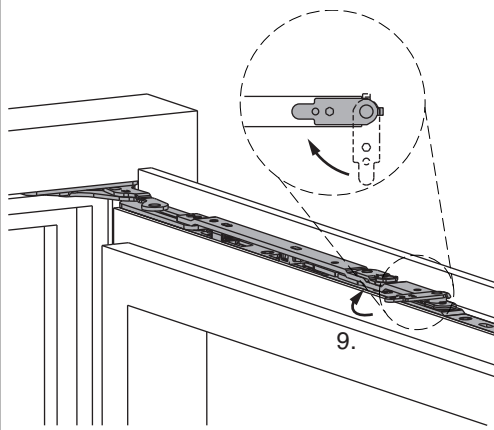
4. Fehlschallsicherung auslösen und halten.
 5. Griff in die Kippstellung drehen, Fehlschallsicherung loslassen.



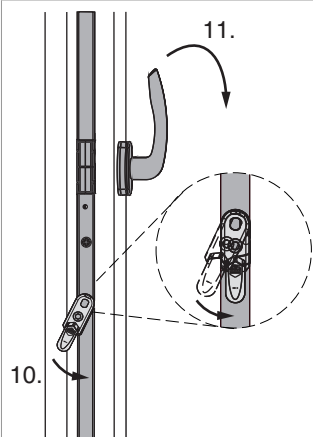
6. Flügel parallel zum Rahmen und leicht angekippt, auf beide Ecklagerbolzen aufsetzen. Flügel 90° öffnen und Position halten.



7. Scherenarm 90° aus dem Rahmen schwenken.
 8. Scherenarm in Scherenstulp einhängen (Bolzen der Seitenverstellung in die Bohrung im Scherenlenker).

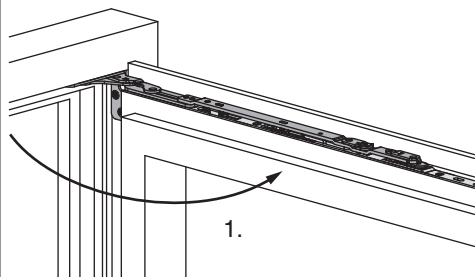


9. Scherenarmsicherung schließen.

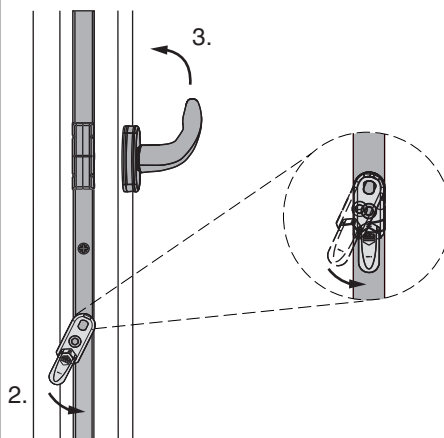


10. Fehlschallsicherung auslösen und halten.
 11. Griff in die Drehstellung drehen, Fehlschallsicherung loslassen.
 • Siehe auch Video auf www.maco.at

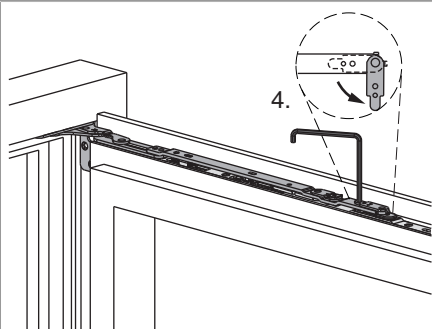
Aushängen des Flügels



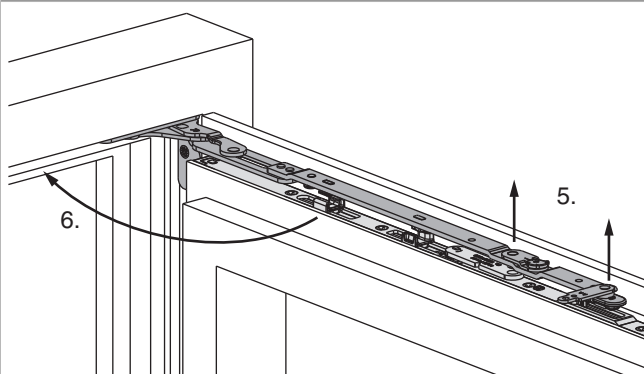
1. Flügel 90° öffnen.



2. Fehlschallsicherung auslösen und halten.
3. Griff in die Kippstellung drehen, Fehlschallsicherung loslassen.



4. Scherenarmsicherung mit Inbusschlüssel SW 4 öffnen.



5. Scherenarm aus Scherenstulp nach oben herausheben bis er völlig frei ist. Flügel in Position halten.
6. Scherenarm in den Rahmen schwenken.



217645 - MM Scherenarm mit Lager DK rechts Multi Power Holz mit Sparlftung 1050/1300 FT24 9V FFB 801-1.300 silber

7. Fehlschallsicherung auslsen und halten.
8. Griff in die Drehstellung drehen, Fehlschallsicherung loslassen und Flgel schlieen.

9. Flgel leicht ankippen und nach oben herausheben.

Freimaangaben

Freima bandseitig fr aufschlagendes Profil

* Mindestfreima ist von der Ausfhrung des berschlags (Radius, Lackstrke, ...) abhngig. Die Werte fr Z in der Tabelle sind ohne Bercksichtigung von Toleranzen. Wir empfehlen immer vorab eine kundenseitige berprfung des verwendeten Profils!

Freima bandseitig fr flchenbndiges Profil

* Mindestfreima ist von der Ausfhrung des berschlags (Radius, Lackstrke, ...) abhngig. Die Werte fr Z in der Tabelle sind ohne Bercksichtigung von Toleranzen. Wir empfehlen immer vorab eine kundenseitige berprfung des verwendeten Profils!

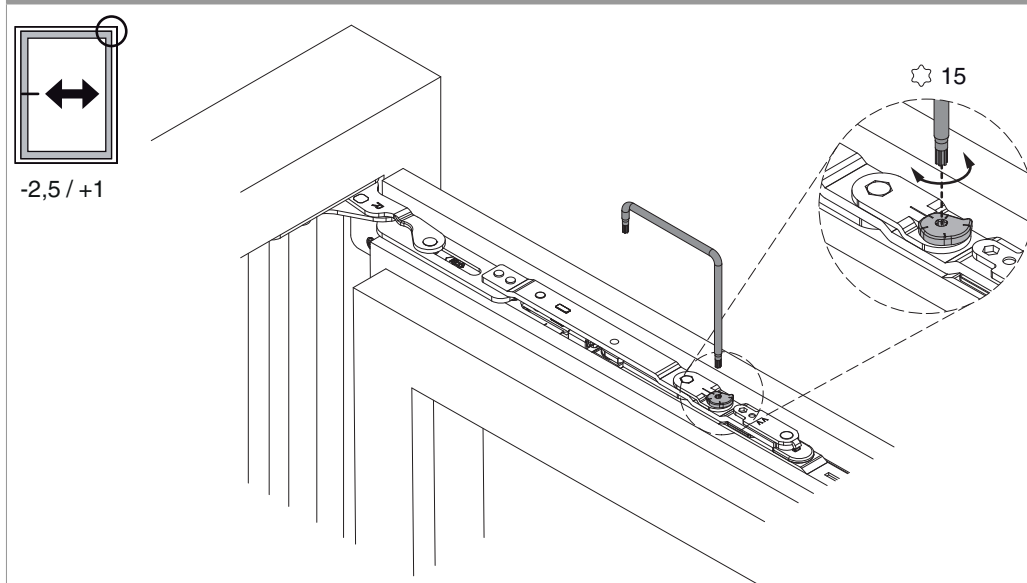
Werte fr Z									
X									
16	17	18	19	20	21	22	23	24	



217645 - MM Scherenarm mit Lager DK rechts Multi Power Holz mit Sparlftung 1050/1300 FT24 9V FFB 801-1.300 silber

Werte fr Z										
Y	18	4	4	4	6	7	8	9	10	12
	20	4	4	4	4	5	6	7	8	10
	22	4	4	4	4	4	5	6	7	8

Seiteneinstellung



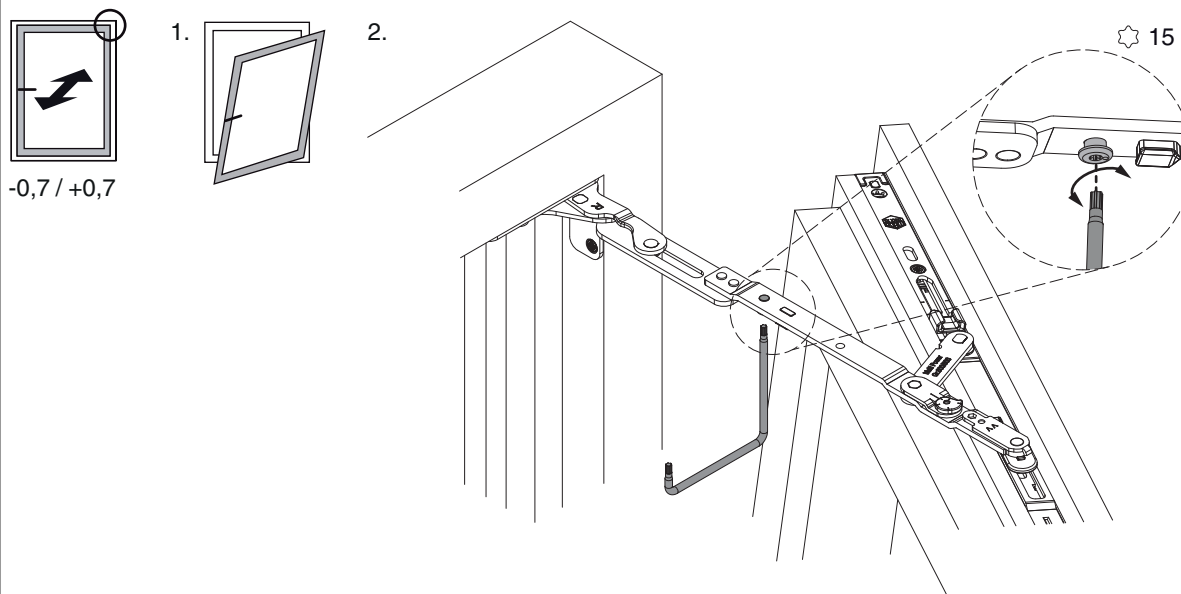
• Einstellbereich - 2,5 / + 1 mm mit TX 15



217645 - MM Scherenarm mit Lager DK rechts Multi Power
Holz mit Sparlüftung 1050/1300 FT24 9V FFB 801-1.300
silber

Anpressdruckeinstellung

im Scherenarm



• Einstellbereich $\pm 0,7$ mm mit TX 15