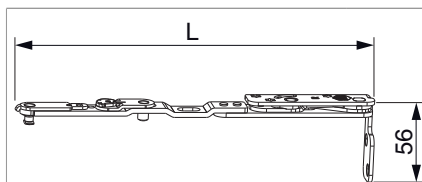




217689 - Drehbandarm mit Lager Multi Power Holz rechts FT24 FFB 255-1.400 silber

Technische Zeichnung

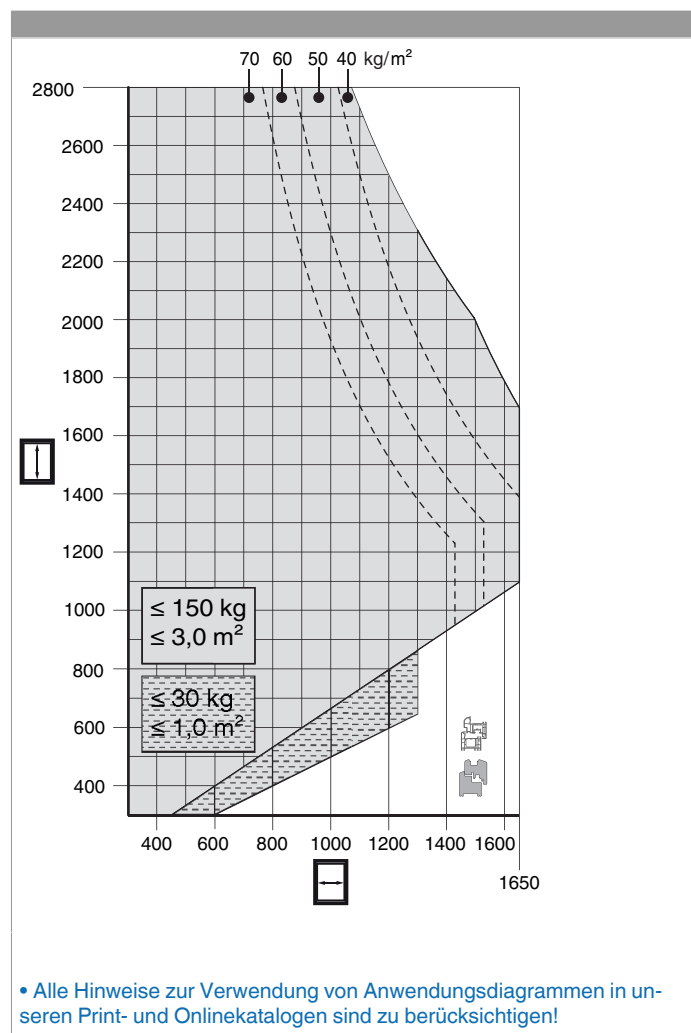


				L				N ^o
Silber	Holz FT24	rechts	9V	240	255 - 1.400	150	10	217689

Schraubpositionstabelle

N ^o		1	2	3	4	5	
217689	5	30	70	78	30	48	

Anwendungsdiagramme

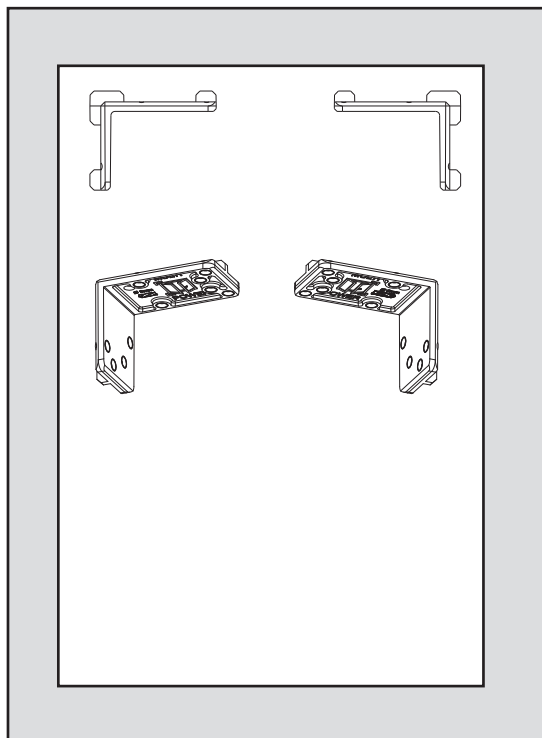




217689 - Drehbandarm mit Lager Multi Power Holz rechts FT24 FFB 255-1.400 silber

Bohrung mit Lehren

Holz

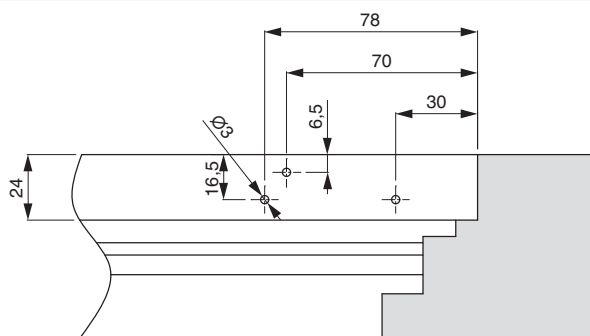


- Bohrlehre (217092 - rechter Flügel, 217093 - linker Flügel) wie abgebildet einlegen und mit Bohrer Ø 3 mm vorbohren.

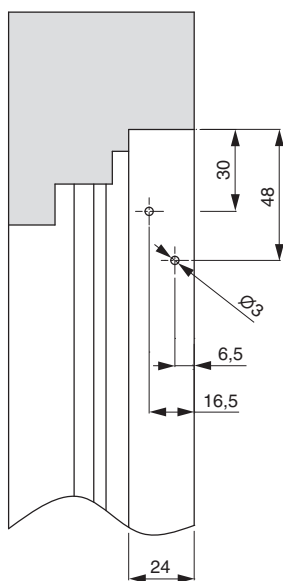
Bohrbilder

FT 24

1.



2.

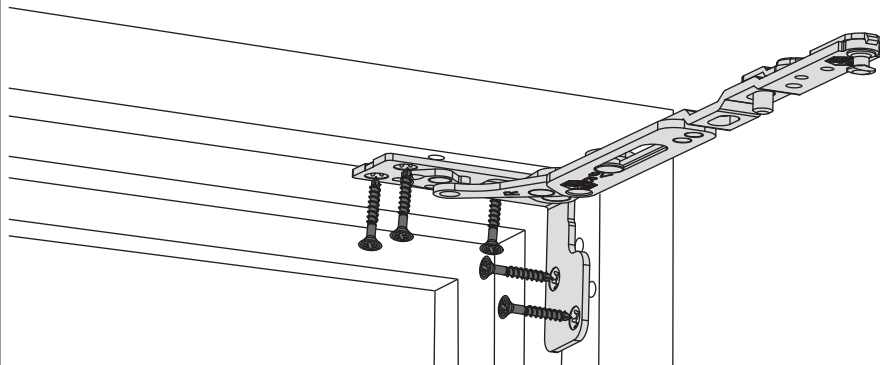


1. Drehbandarm oben waagrecht

2. Drehbandarm oben senkrecht

Montage

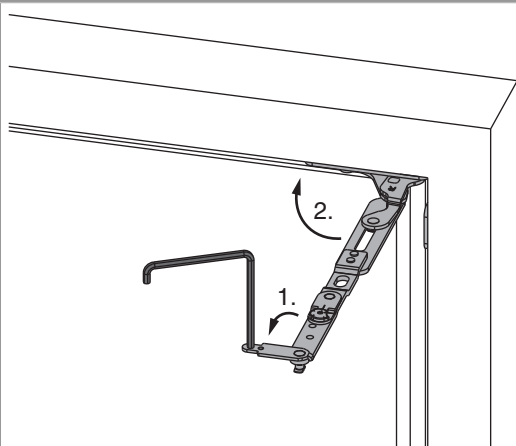
Holz



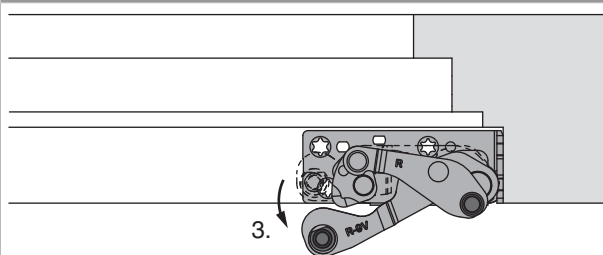
Holz

- Den Drehbandarm mit Lager in Rahmenfalz einsetzen und verschrauben. Sonderschraube Ø 4,5 x 38 mm (Art. Nr.: 362918 - Kreuzschlitz bzw. 367828 - TX 20) verwenden!
- **Achtung:** Das maximale Flügelgewicht darf nicht überschritten werden!
- Die Verschraubung der Lagerteile muss den Anforderungen der **Richtlinie TDBK** (Gütegemeinschaft Schlösser und Beschläge - ww-w.schlossindustrie.de) entsprechen!

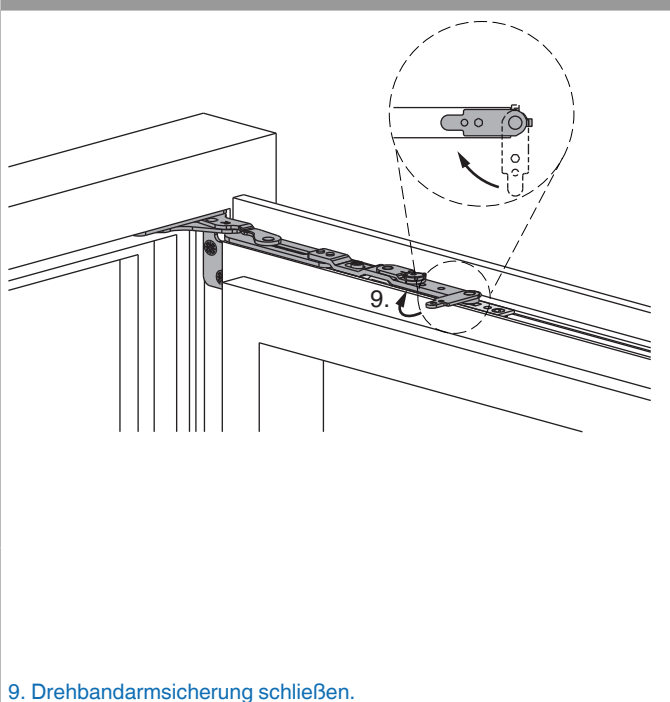
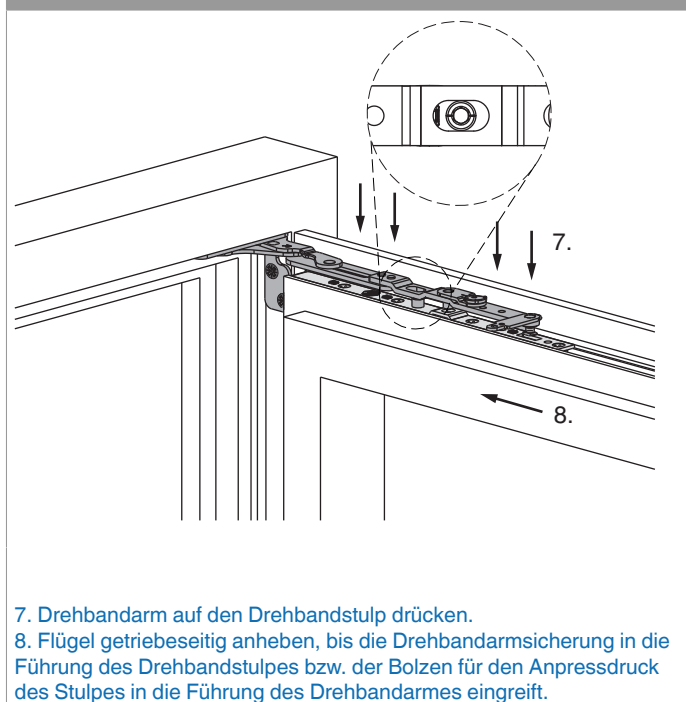
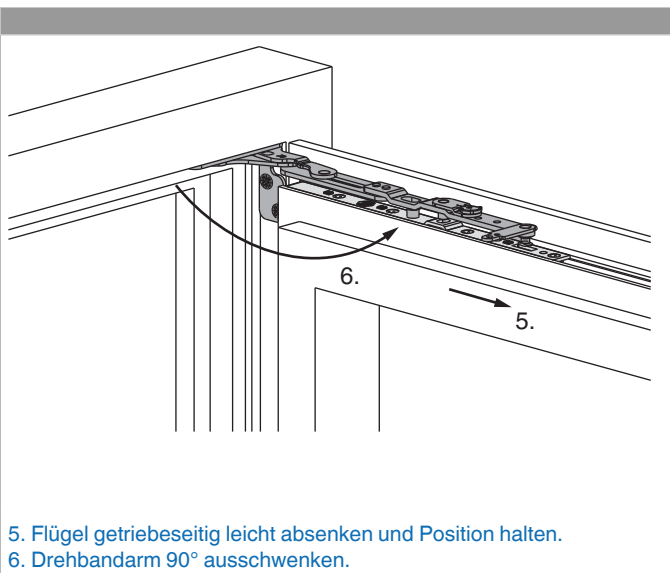
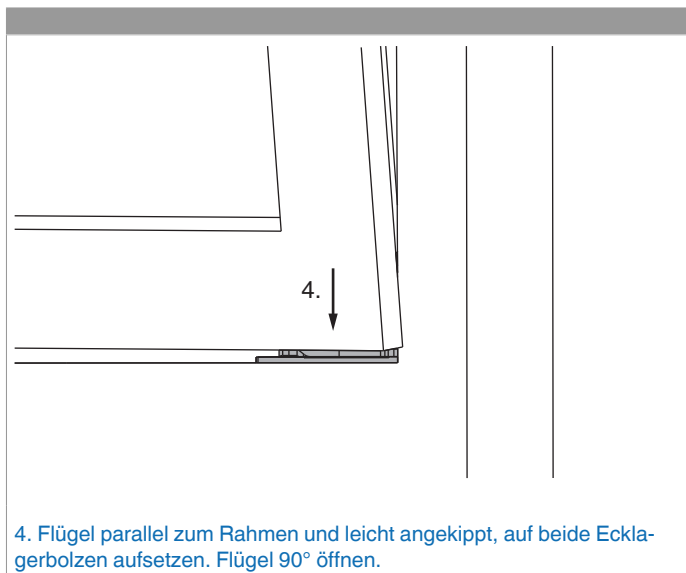
Einhängen des Flügels



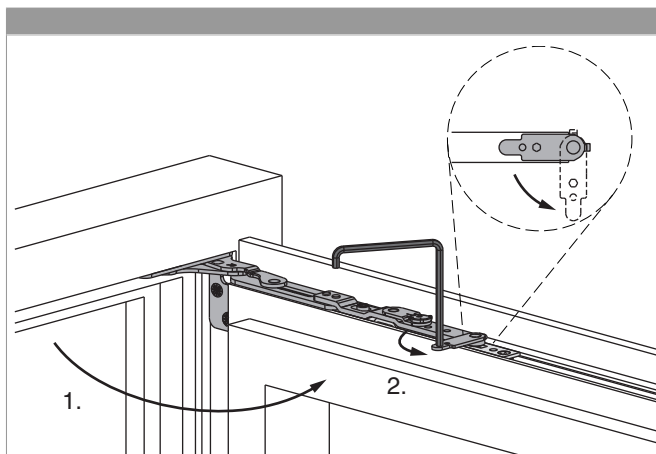
1. Drehbandarmsicherung mit Inbusschlüssel SW 4 öffnen.
2. Drehbandarm in den Rahmen schwenken.



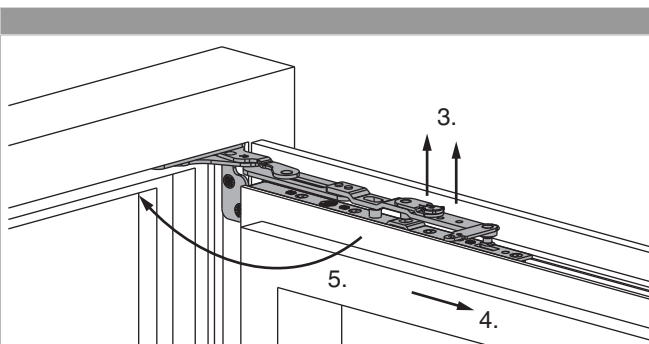
3. Ecklager ca. 5° öffnen.



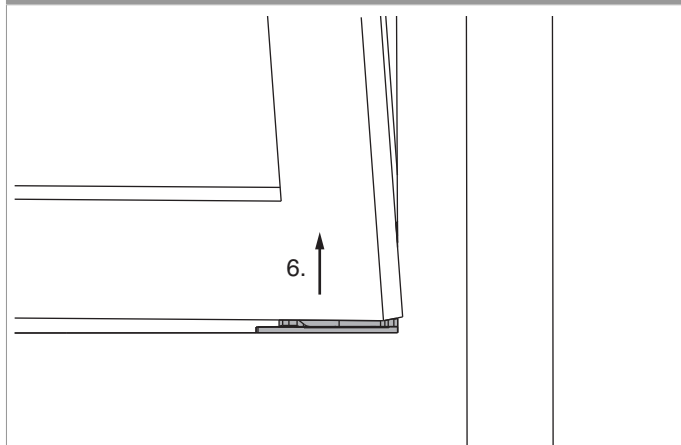
Aushängen des Flügels



1. Flügel 90° öffnen.
2. Drehbandarmsicherung mit Inbusschlüssel SW 4 öffnen.



3. Flügel getriebeseitig leicht anheben, bis Drehbandarm entlastet ist und angehoben werden kann. Drehbandarm anheben bis er völlig frei ist.
4. Flügel getriebeseitig leicht absenken.
5. Drehbandarm in den Rahmen schwenken, Flügel schließen.

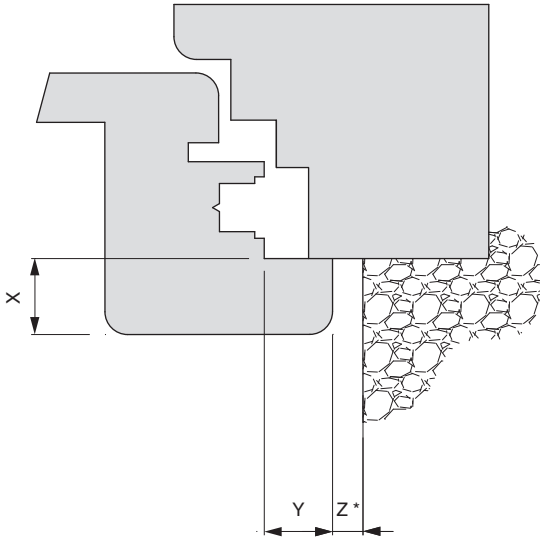
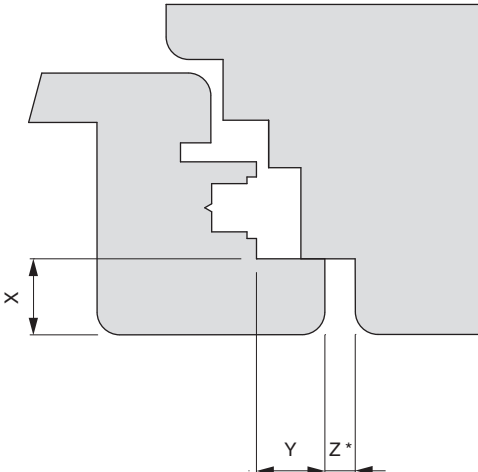


6. Flügel leicht ankippen und nach oben herausheben.



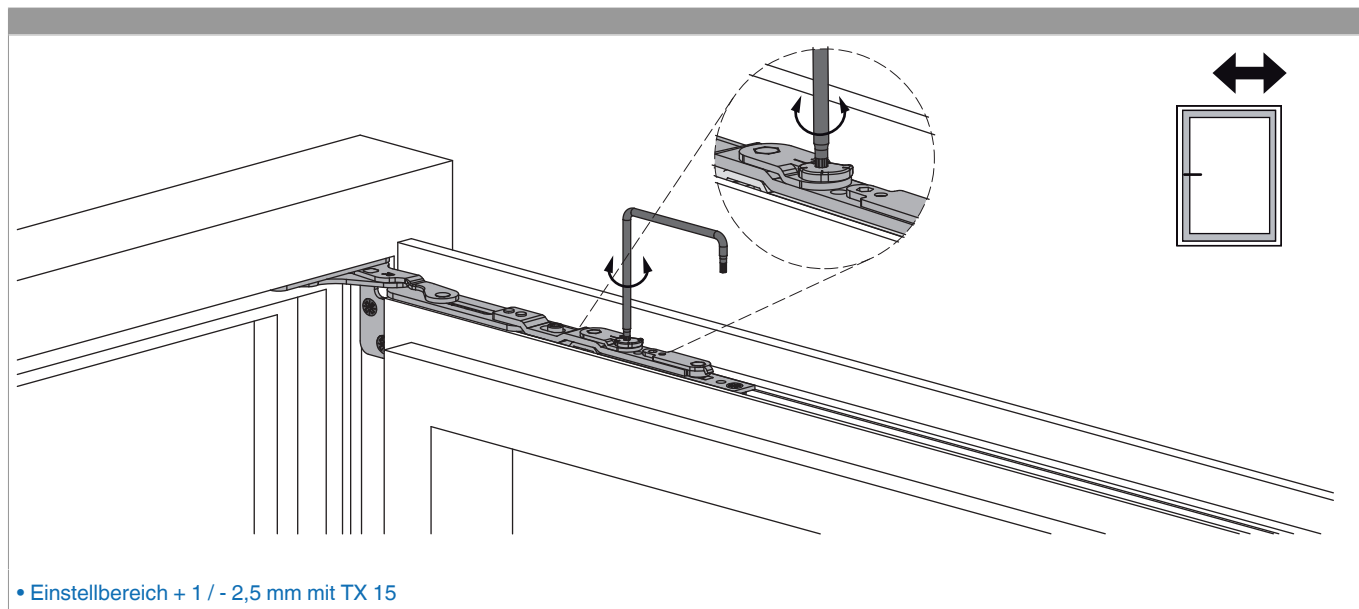
217689 - Drehbandarm mit Lager Multi Power Holz rechts FT24 FFB 255-1.400 silber

Freimaßangaben

Freimaß bandseitig für aufschlagendes Profil		Freimaß bandseitig für flächenbündiges Profil	
			
<p>* Mindestfreimaß ist von der Ausführung des Überschlags (Radius, Lackstärke, ...) abhängig. Die Werte für Z in der Tabelle sind ohne Berücksichtigung von Toleranzen. Wir empfehlen immer vorab eine kundenseitige Überprüfung des verwendeten Profils!</p>		<p>* Mindestfreimaß ist von der Ausführung des Überschlags (Radius, Lackstärke, ...) abhängig. Die Werte für Z in der Tabelle sind ohne Berücksichtigung von Toleranzen. Wir empfehlen immer vorab eine kundenseitige Überprüfung des verwendeten Profils!</p>	

Werte für Z		X								
		16	17	18	19	20	21	22	23	24
Y	18	4	4	4	6	7	8	9	10	12
	20	4	4	4	4	5	6	7	8	10
	22	4	4	4	4	4	5	6	7	8

Seiteneinstellung



Anpressdruckeinstellung

