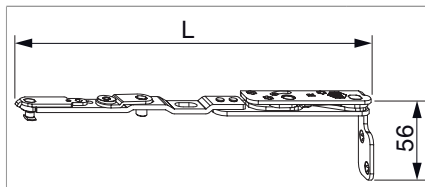




## 217723 - Kippbandarm mit Lager Multi Power Holz rechts FT24 FFH 255-1.200 silber

### Technische Zeichnung



|        |           |        |     | L   |             |    |    | Nº                      |
|--------|-----------|--------|-----|-----|-------------|----|----|-------------------------|
| Silber | Holz FT24 | rechts | 13V | 240 | 255 - 1.200 | 80 | 10 | 217723 <sup>1) 2)</sup> |

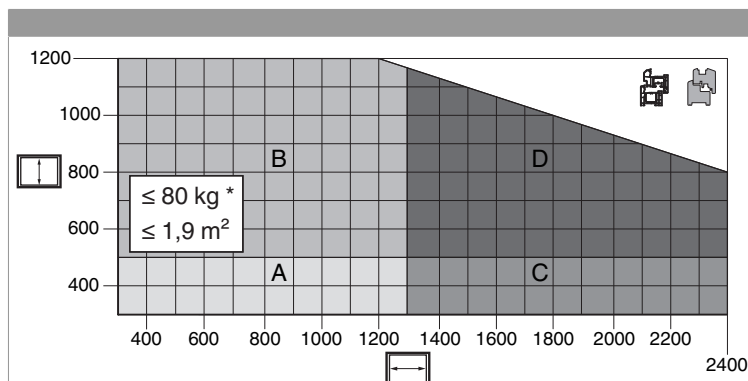
<sup>1)</sup> Richtlinie FPKF (Fang- und Putzscheren) der Gütegemeinschaft Schlösser und Beschläge e.V. beachten ([www.schlossindustrie.de](http://www.schlossindustrie.de))!

<sup>2)</sup> FFB max. 2400 mm. Der Flügel muss stabilisiert werden, z.B.: verkleben.

### Schraubpositionstabelle

| Nº     |   | 1  | 2  | 3  | 4  | 5  |  |
|--------|---|----|----|----|----|----|--|
| 217723 | 5 | 30 | 70 | 78 | 30 | 48 |  |

### Anwendungsdiagramme



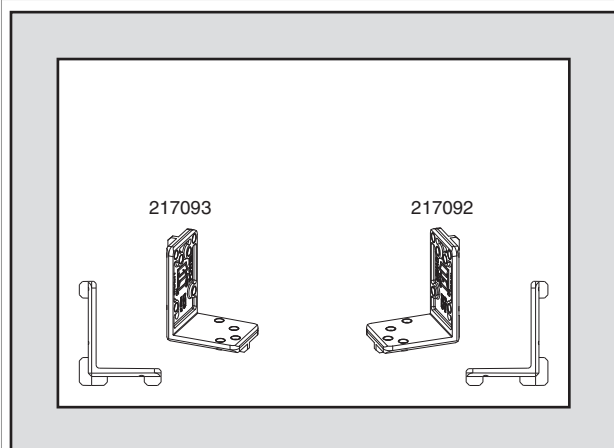
- A = 1 Kippschere + Fang- und Putzscheren Gr. 1
- B = 1 Kippschere + Fang- und Putzscheren Gr. 2
- C = 2 Kippscheren + Fang- und Putzscheren Gr. 1
- D = 2 Kippscheren + Fang- und Putzscheren Gr. 2

\* Einsatz einer Fang- und Putzscheren ist zwingend vorgeschrieben (Richtlinie FPKF unter [www.schlossindustrie.de](http://www.schlossindustrie.de))! Anwendungsdiagramm und maximale Gewichte der Fang- und Putzscheren beachten!

• Alle Hinweise zur Verwendung von Anwendungsdiagrammen in unseren Print- und Onlinekatalogen sind zu berücksichtigen!

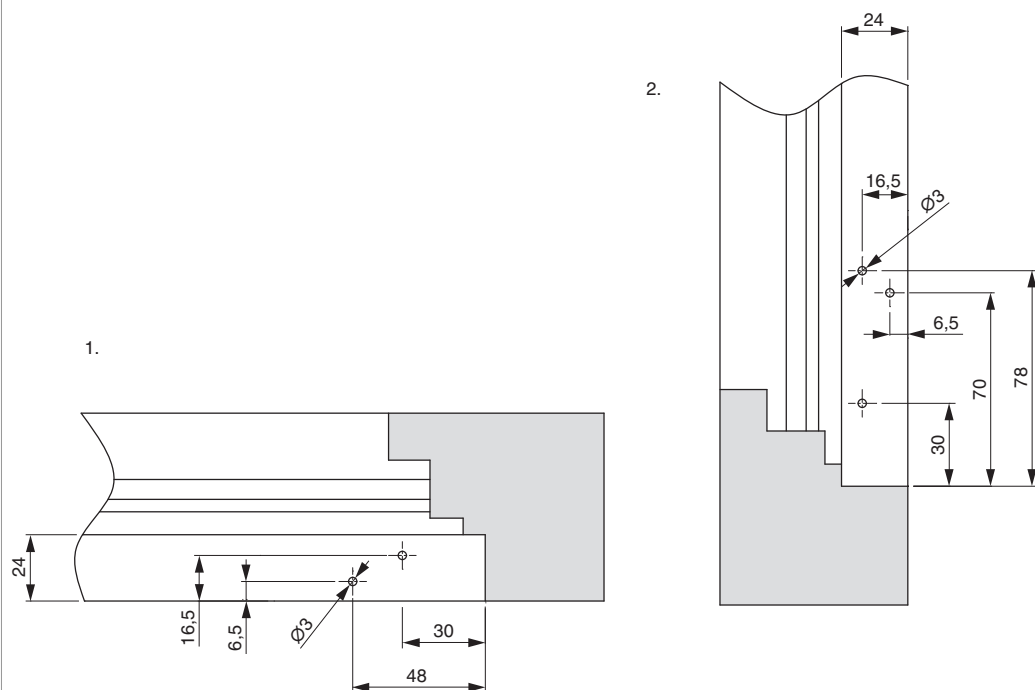
## Bohrung mit Lehren

Holz



- Bohrlehre (217093 - linkes Kipplager, 217092 - rechtes Kipplager) wie abgebildet einlegen und mit Bohrer  $\varnothing 3$  mm vorbohren.

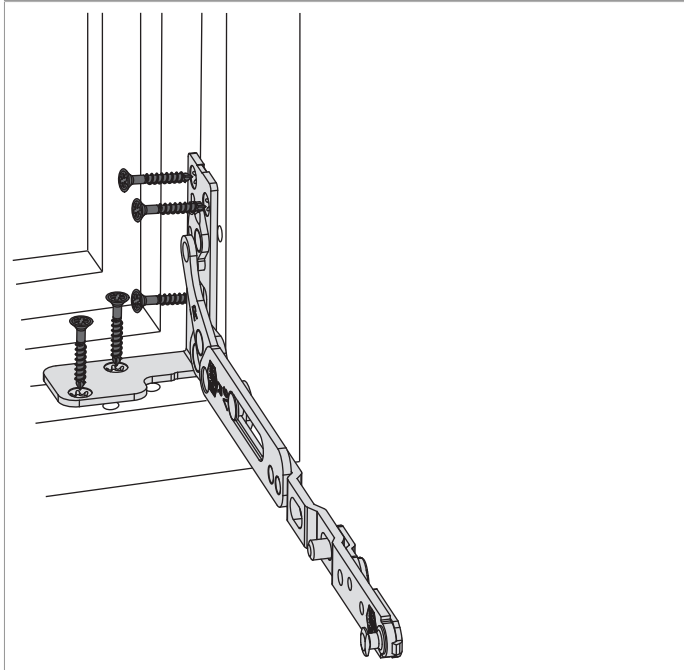
## Bohrbilder



1. Kippbandarm waagrecht
2. Kippbandarm senkrecht

## Montage

Holz



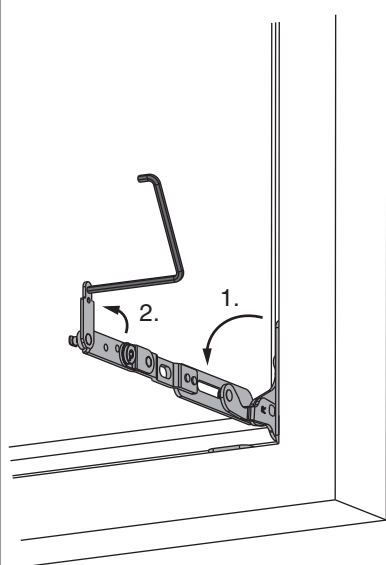
Holz

- Den Kippbandarm mit Lager in Rahmenfalzecke einsetzen und verschrauben. Sonderschraube Ø 4,5 x 38 mm (Art. Nr.: 362918 bzw. 367828) verwenden.
- Einbau von Fang- und Putzschere berücksichtigen!
- **Achtung:** Das maximale Flügelgewicht darf nicht überschritten werden!
- Die Verschraubung der Lagerteile muss den Anforderungen der **Richtlinie TDBK** (Gütegemeinschaft Schlösser und Beschläge - [www.schlossindustrie.de](http://www.schlossindustrie.de)) entsprechen!
- Das Flügelprofil muss bei Bedarf stabilisiert werden z.B.: verkleben. Dies betrifft vor allem breite bzw. hohe Kippflügel.

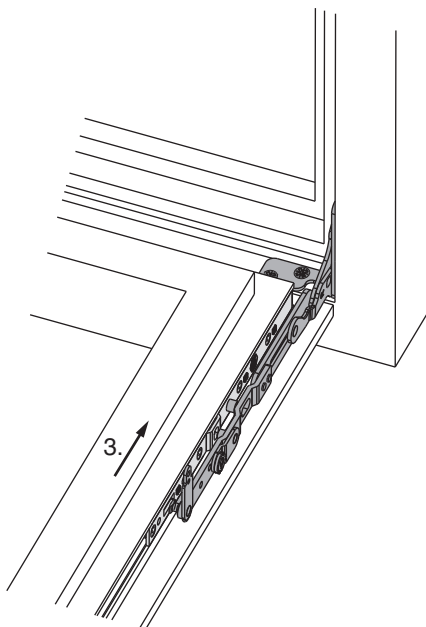
## Einhängen des Flügels



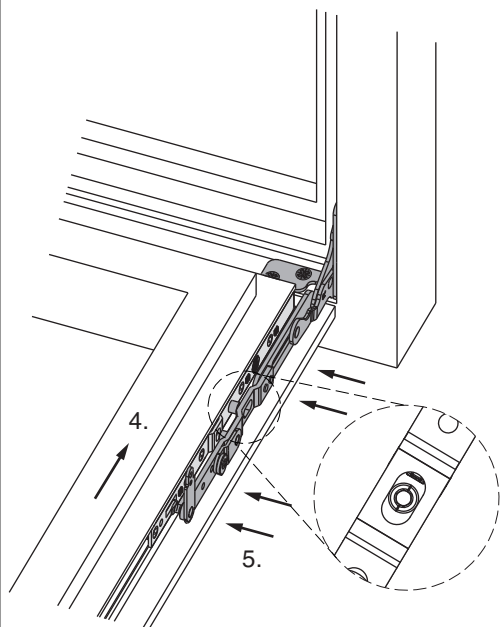
Die nachfolgenden Schritte müssen immer an beiden Kippplagern ausgeführt werden! Am besten durch zwei Personen!



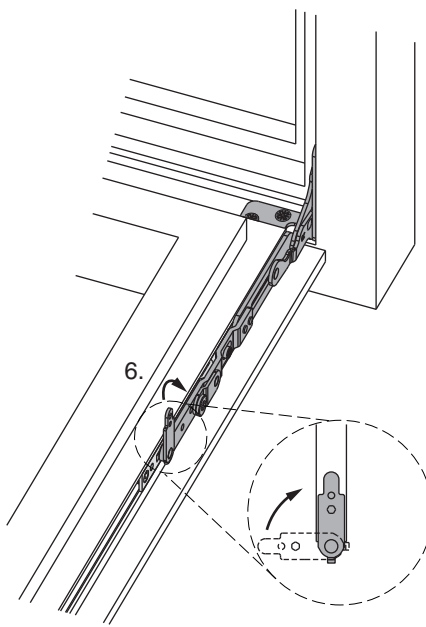
1. Kippbandarm komplett aus dem Rahmen schwenken.
2. Kippbandarmsicherung mit Inbusschlüssel SW 4 öffnen.



3. Flügel mit Kippbandstulp parallel zu Kippbandarm heranführen.



4. Flügel ausrichten, bis die Bolzen des Kippbandarmes in die Führungen des Kippbandstulpes eingreifen.
5. Kippbandarm in den Kippbandstulp drücken.

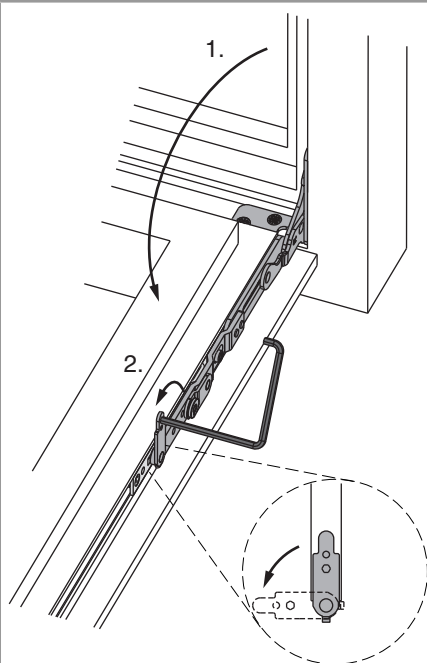


6. Kippbandarmsicherung schließen.  
• Fang- und Putzschere einhängen!

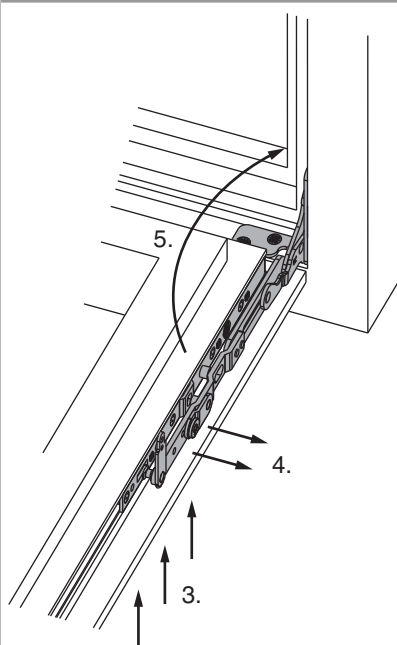
## Aushängen des Flügels



Die nachfolgenden Schritte müssen immer an beiden Kipplagern ausgeführt werden! Am besten durch zwei Personen!



- Fang- und Putzschiere aushängen!
- 1. Flügel komplett kippen (Putzstellung).
- 2. Kippbandarmsicherung mit Inbusschlüssel SW 4 öffnen.

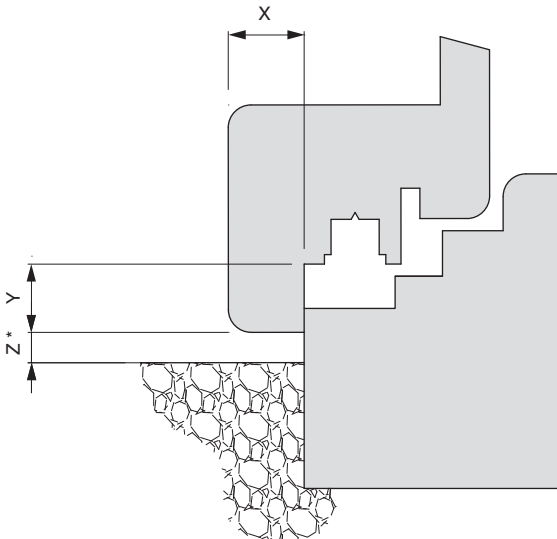
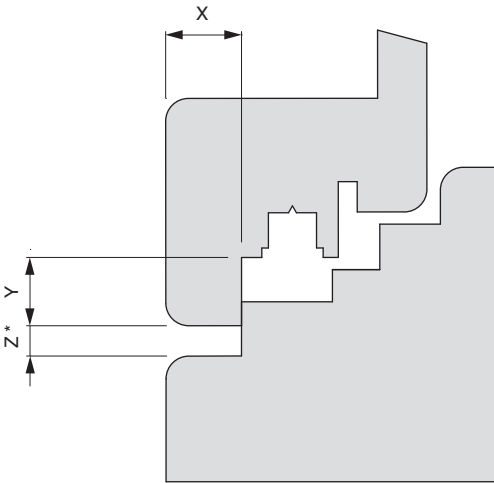


- 3. Flügel bandseitig nach oben anheben, bis Kippbandarm entlastet ist.
- 4. Kippbandarm aus den Führungen des Kippbandstulpes ziehen, bis er völlig frei ist. Flügel nach unten entfernen.
- 5. Kippbandarm in den Rahmen schwenken.



## 217723 - Kippbandarm mit Lager Multi Power Holz rechts FT24 FFH 255-1.200 silber

### Freimaßangaben

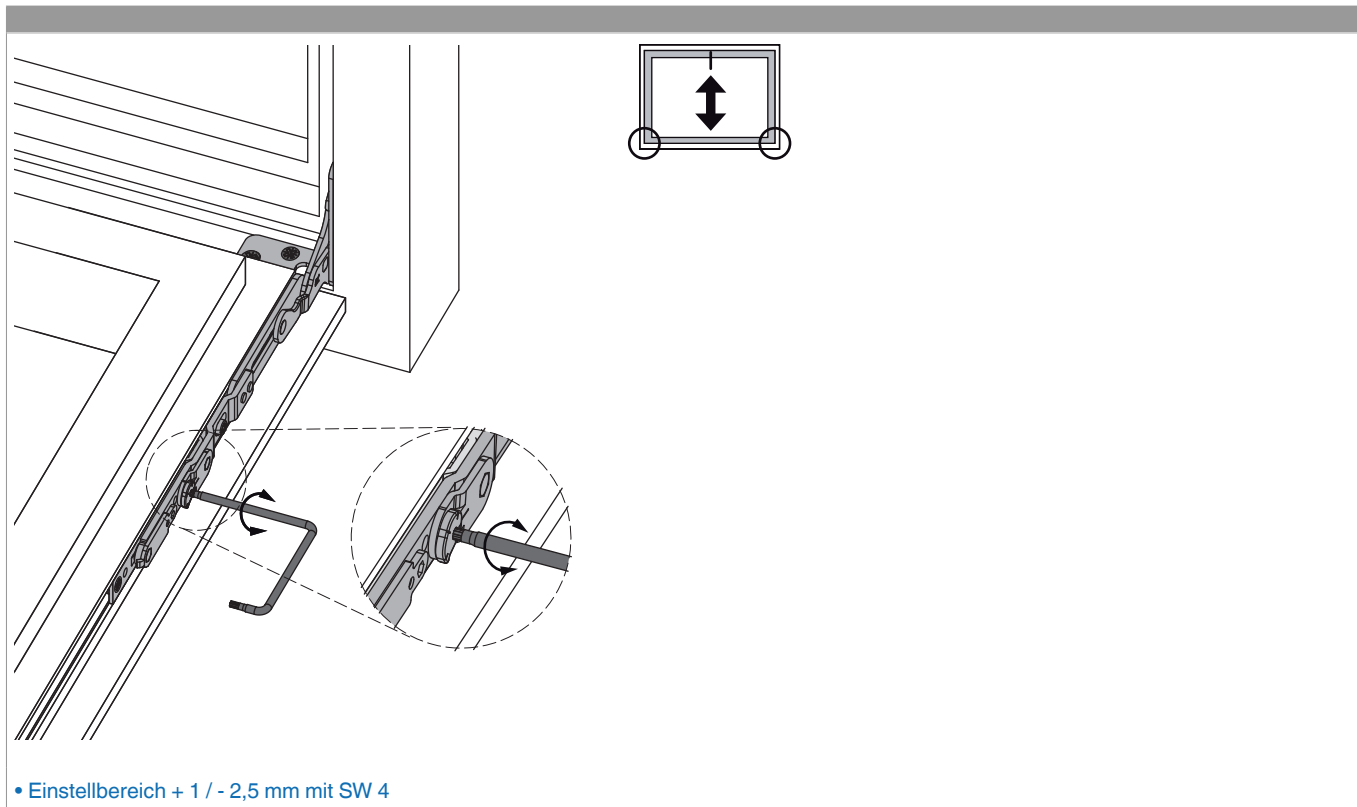
| Freimaß bandseitig für aufschlagendes Profil   |  | Freimaß bandseitig für flächenbündiges Profil  |  |
|--|--|--|--|
|    |  |    |  |
| <p>* Mindestfreimaß ist von der Ausführung des Überschlags (Radius, Lackstärke, ...) abhängig. Die Werte für Z in der Tabelle sind ohne Berücksichtigung von Toleranzen. Wir empfehlen immer vorab eine kundenseitige Überprüfung des verwendeten Profils!</p> |  | <p>* Mindestfreimaß ist von der Ausführung des Überschlags (Radius, Lackstärke, ...) abhängig. Die Werte für Z in der Tabelle sind ohne Berücksichtigung von Toleranzen. Wir empfehlen immer vorab eine kundenseitige Überprüfung des verwendeten Profils!</p> |  |

| Werte für Z |    | X  |    |    |    |    |    |    |    |    |
|-------------|----|----|----|----|----|----|----|----|----|----|
|             |    | 16 | 17 | 18 | 19 | 20 | 21 | 22 | 23 | 24 |
| Y           | 18 | 4  | 4  | 4  | 6  | 7  | 8  | 9  | 10 | 12 |
|             | 20 | 4  | 4  | 4  | 4  | 5  | 6  | 7  | 8  | 10 |
|             | 22 | 4  | 4  | 4  | 4  | 4  | 5  | 6  | 7  | 8  |



## 217723 - Kippbandarm mit Lager Multi Power Holz rechts FT24 FFH 255-1.200 silber

### Höheneinstellung



## Anpressdruckeinstellung

