



20506 - Griffrosette mit Abdeckklappe Harmony Silber Nocken 10/12

Technische Zeichnung



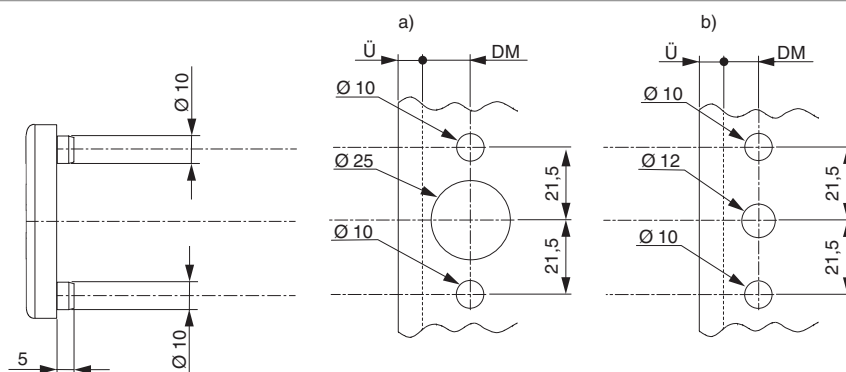
				No
Silber	28	eloxiert	20	20506

Verwendungshinweise

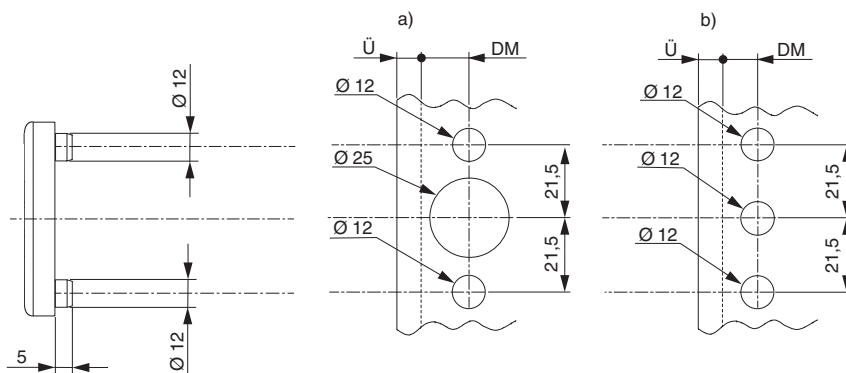
Geeignet für alle MACO MULTI-Getriebe sperrbar, der Zylinder verhindert in der Sperrstellung die Bewegung des Riegels des Getriebes.

Bohrbild

Rosette mit Nocken Ø 10

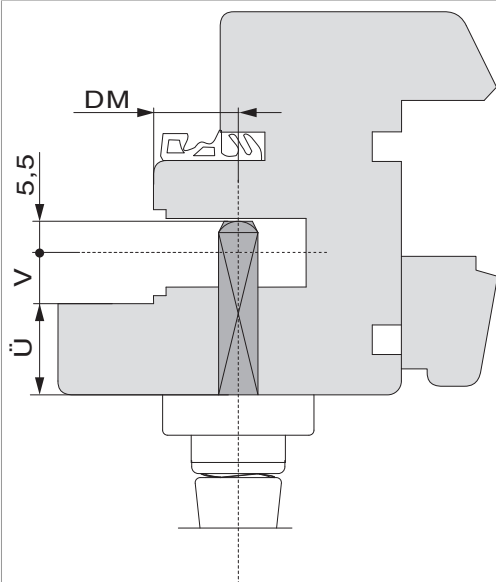


Rosette mit Nocken Ø 12

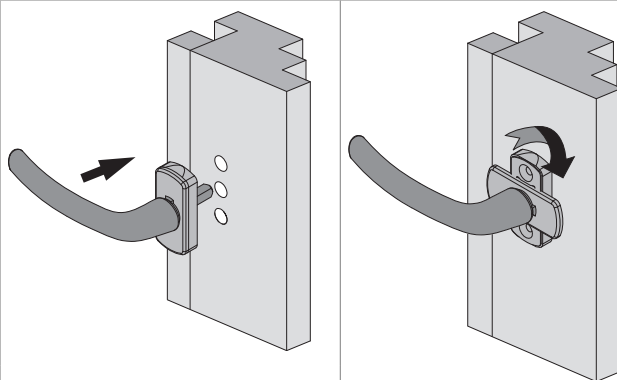


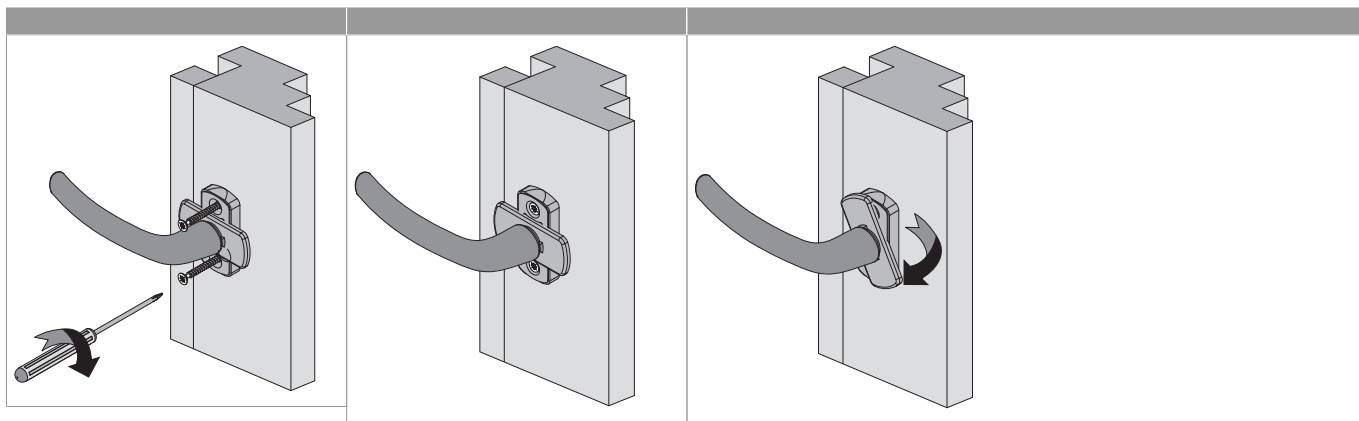
Montage

Berechnung Stifflänge

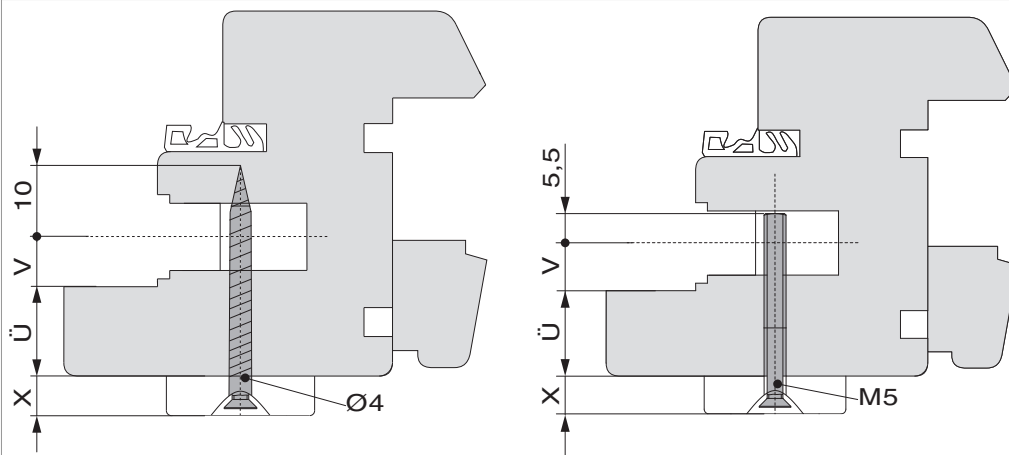


Ü = Überslagstärke
V = Versatz Beschlagsachse
DM = Dornmaß





Berechnung Schraubenlänge



Ü = Überslagstärke
V = Versatz Beschlagsachse
DM = Dornmaß