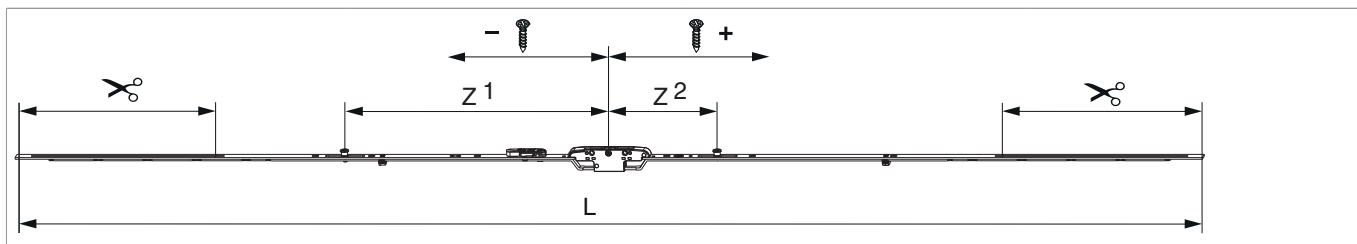




218250 - MM Getriebe variabel DK DM -6 1750 mit 2 i.S. FFH 1.251-1.750 silber

Technische Zeichnung



		L						Nº
Silber	1750	1.540	-6	1.251 - 1.750	260	1	10	218250 ^{1) 2) 3)}

¹⁾ Empfehlung: Griffmaß sollte zwischen 1/3 und 1/2 von FFH sein.

²⁾ Zubehör für Getriebe DM -6 (Adapter Art. Nr. 366719, Zwischenlage z.B. Art. Nr. 366006 ...) muss verwendet werden.

³⁾ Das max. Drehmoment von 22 Nm darf beim Durchreißen des Zentralverschlusses nicht überschritten werden. Andernfalls ist ein Getriebe DM 6,5 mit frontalem Zwischengetriebe einzusetzen.

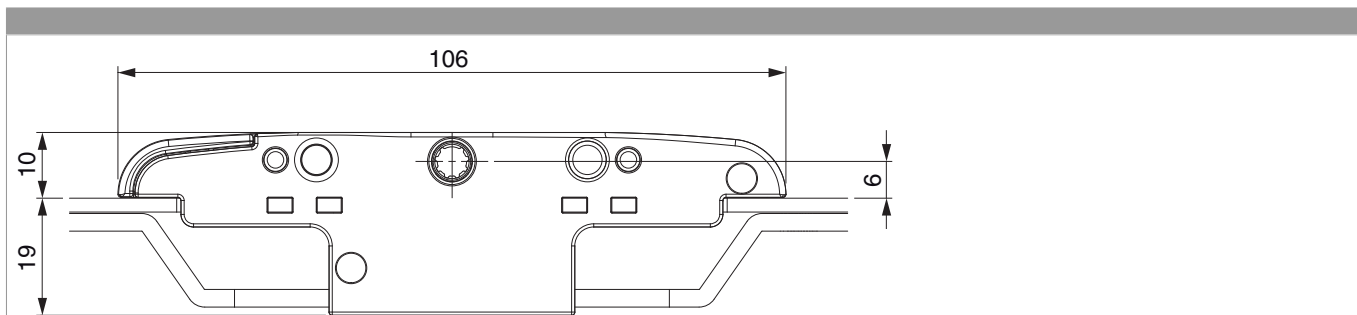
Schraubpositionstabelle

Nº		1	2	3	4	5	6	7	8	
218250	6	-381,5	-308,5	-171,5	74	185	368,5			

Zapfensitztablelle

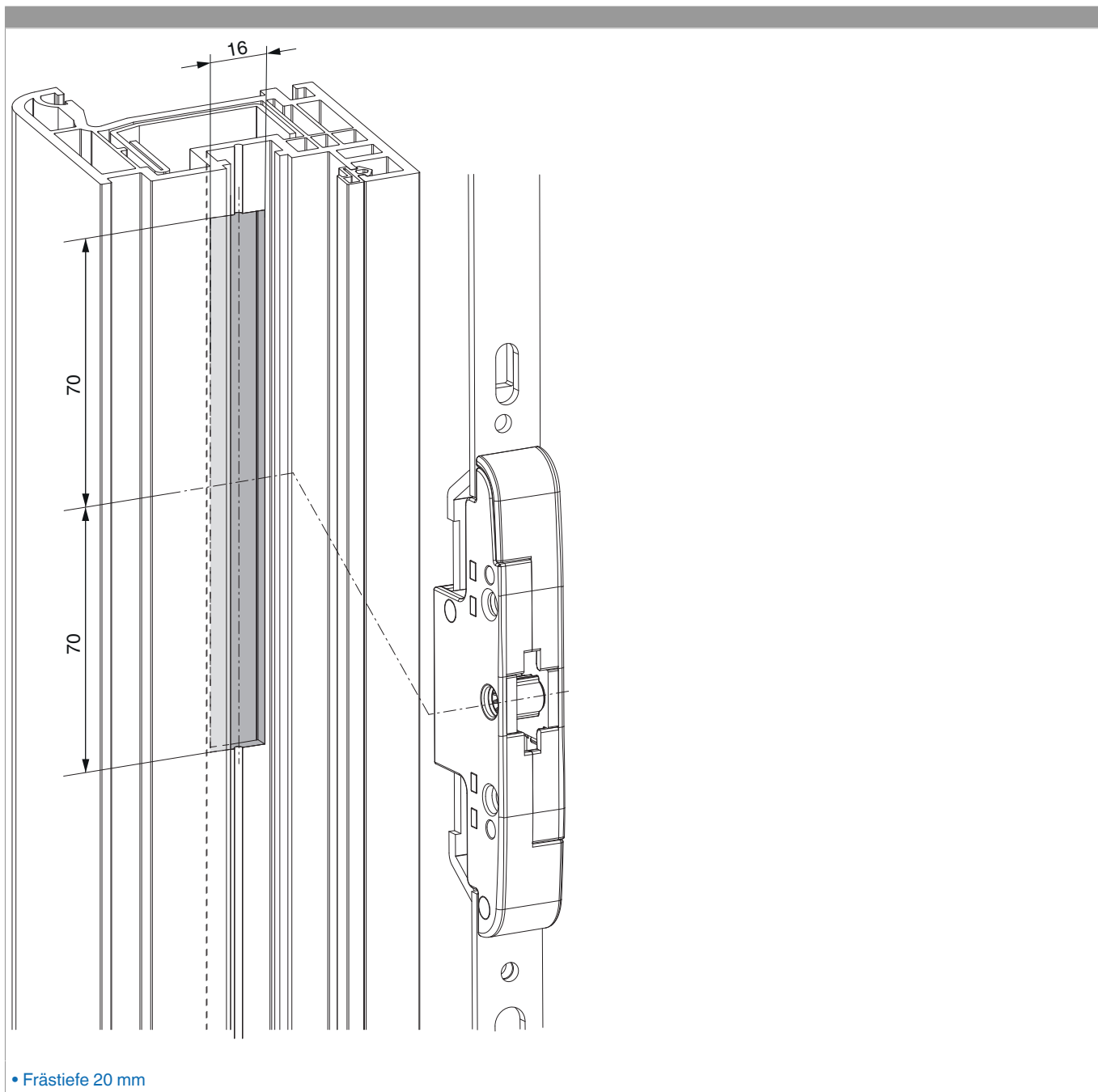
Nº		Z1	Z2	Z3	
218250	2	-343	140		

Abmessungen Getriebekasten



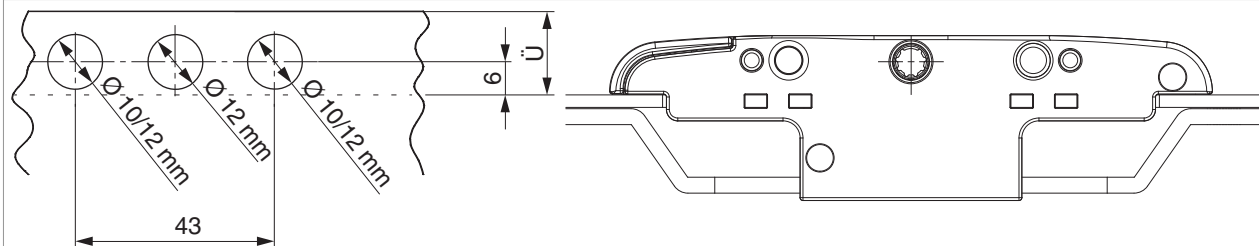
- Fräsbreite für Getriebekasten 16 mm
- Für Griffbefestigung M5 Schraube verwenden.

Fräsbild

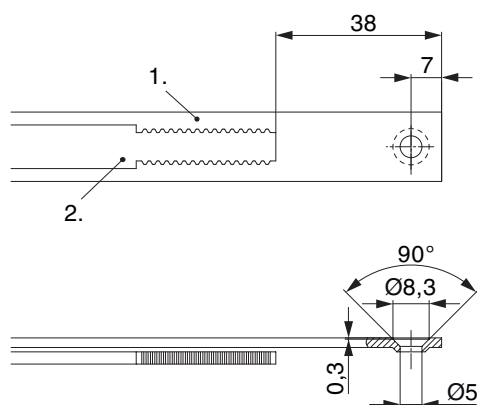


Bohrbild

Für Holz-, Kunststoff- und Aluminiumfenster



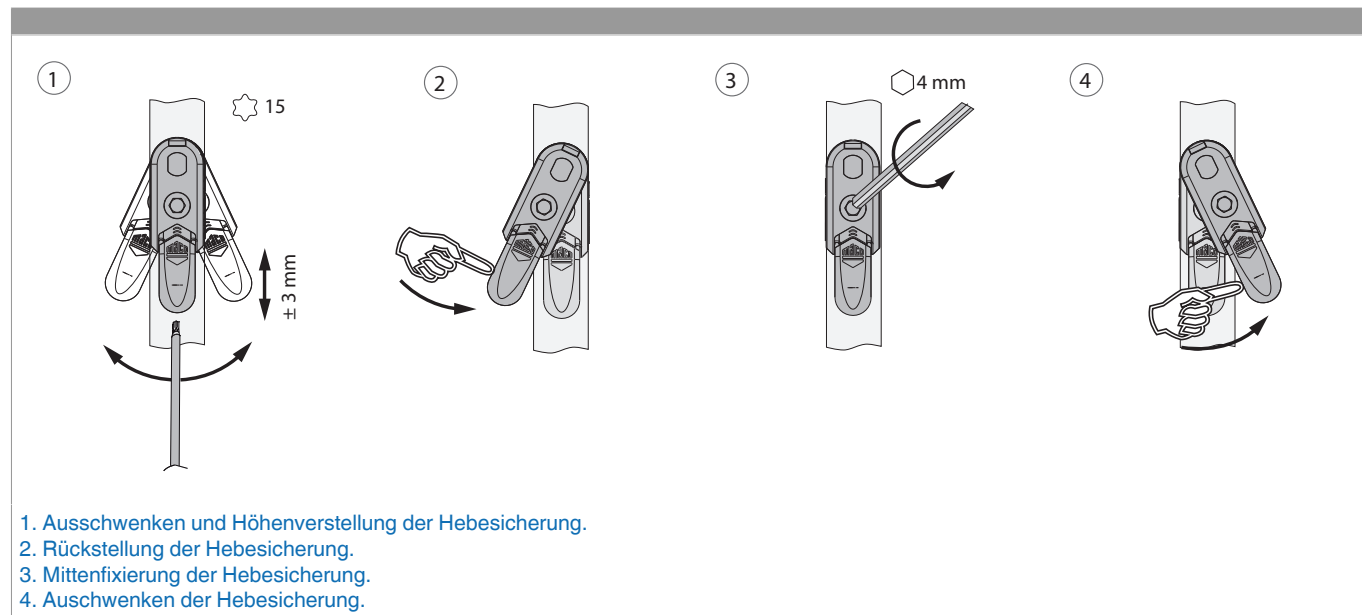
Stanzbild



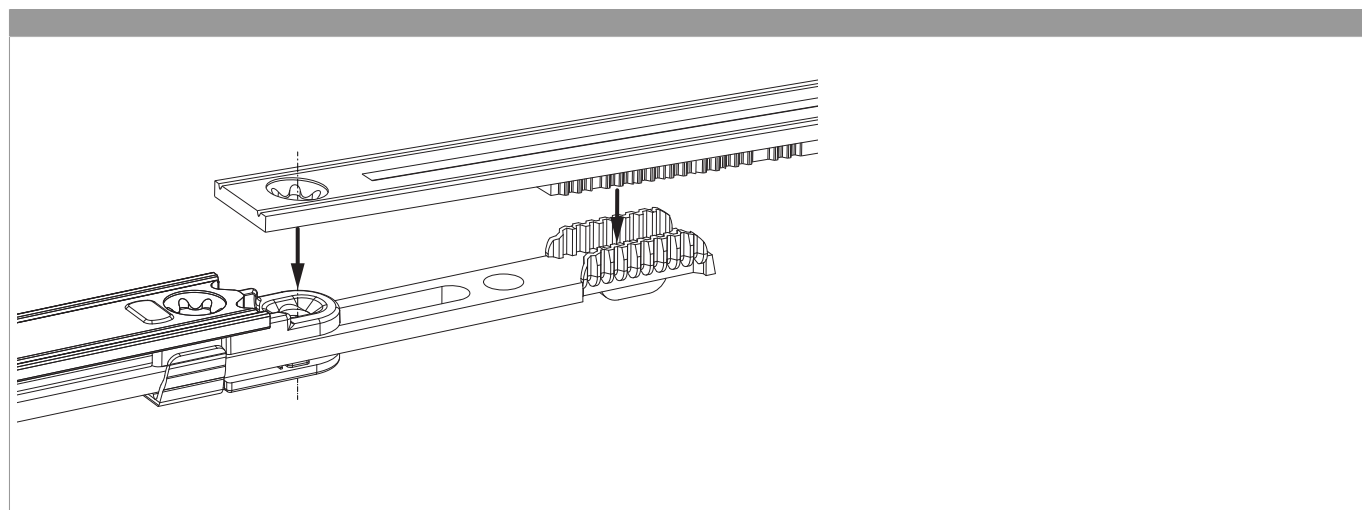
• Wir empfehlen die Schnittkanten von TRICOAT-PLUS Beschlagteilen mit dem TRICOAT-PLUS-Ausbesserungslack (Art. Nr. 358440) nachzubehandeln.

- 1. Stulp
- 2. Riegel

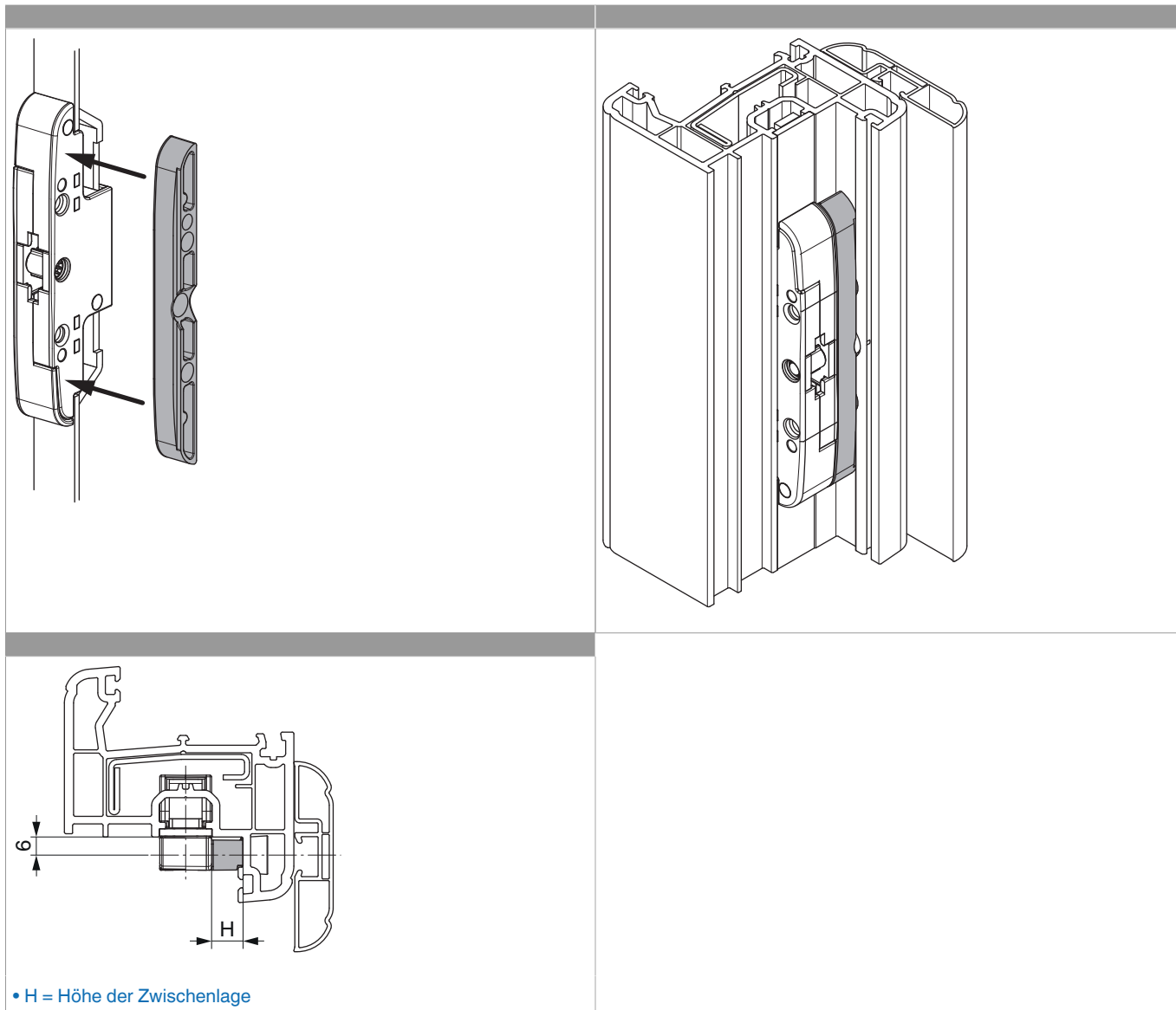
Ausschwenken und Einstellen der Hebesicherung



Zahnkastenverbindung



Montage Zwischenlage



Anpressdruckeinstellung

i.S Zapfen und Verschlusszapfen

