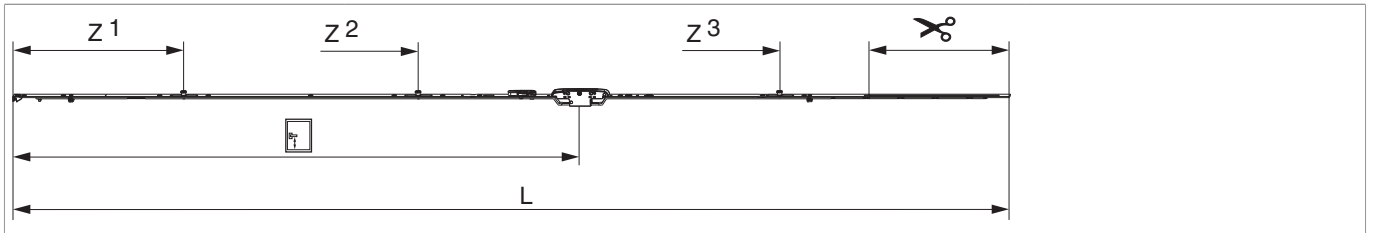




218246 - MM Getriebe fix DK DM -6 1950 mit 3 i.S. GM 1.050 FFH 1.701-1.950 silber

Technische Zeichnung



| | | L | | | | | | | No |
|--------|------|----------|----|-------|---------------|-------|---|----|----------------------------|
| Silber | 1950 | 1.846,5 | -6 | 1.050 | 1.701 - 1.950 | 260,5 | 1 | 10 | 218246 ^{1) 2) 3)} |

¹⁾ Empfehlung: Griffmaß sollte zwischen 1/3 und 1/2 von FFH sein.

²⁾ Zubehör für Getriebe DM -6 (Adapter Art. Nr. 366719, Zwischenlage z.B. Art. Nr. 366006 ...) muss verwendet werden.

³⁾ Das max. Drehmoment von 22 Nm darf beim Durchreißen des Zentralverschlusses nicht überschritten werden. Andernfalls ist ein Getriebe DM 6,5 mit frontalem Zwischengetriebe einzusetzen.

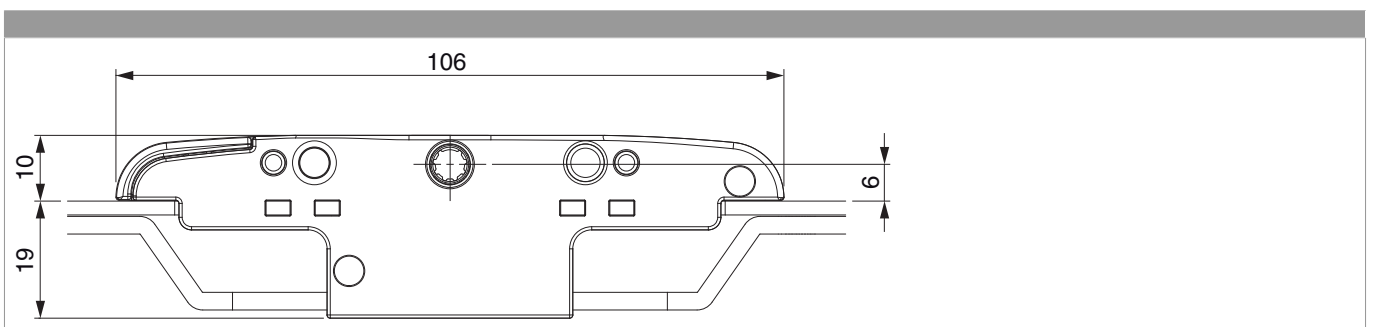
Schraubpositionstabelle

| No | | 1 | 2 | 3 | 4 | 5 | 6 | 7 | 8 | 9 | 10 | 11 | 12 |
|-----------|----|------|------|-----|-----|-----|-----|-----|-------|-------|-------|-------|----|
| 218246 | 11 | 18,5 | 91,5 | 270 | 360 | 550 | 705 | 795 | 863,5 | 1.124 | 1.388 | 1.465 | |

Zapfensitztabelle

| No | | Z1 | Z2 | Z3 |
|-----------|---|-----|-----|-------|
| 218246 | 3 | 315 | 750 | 1.420 |

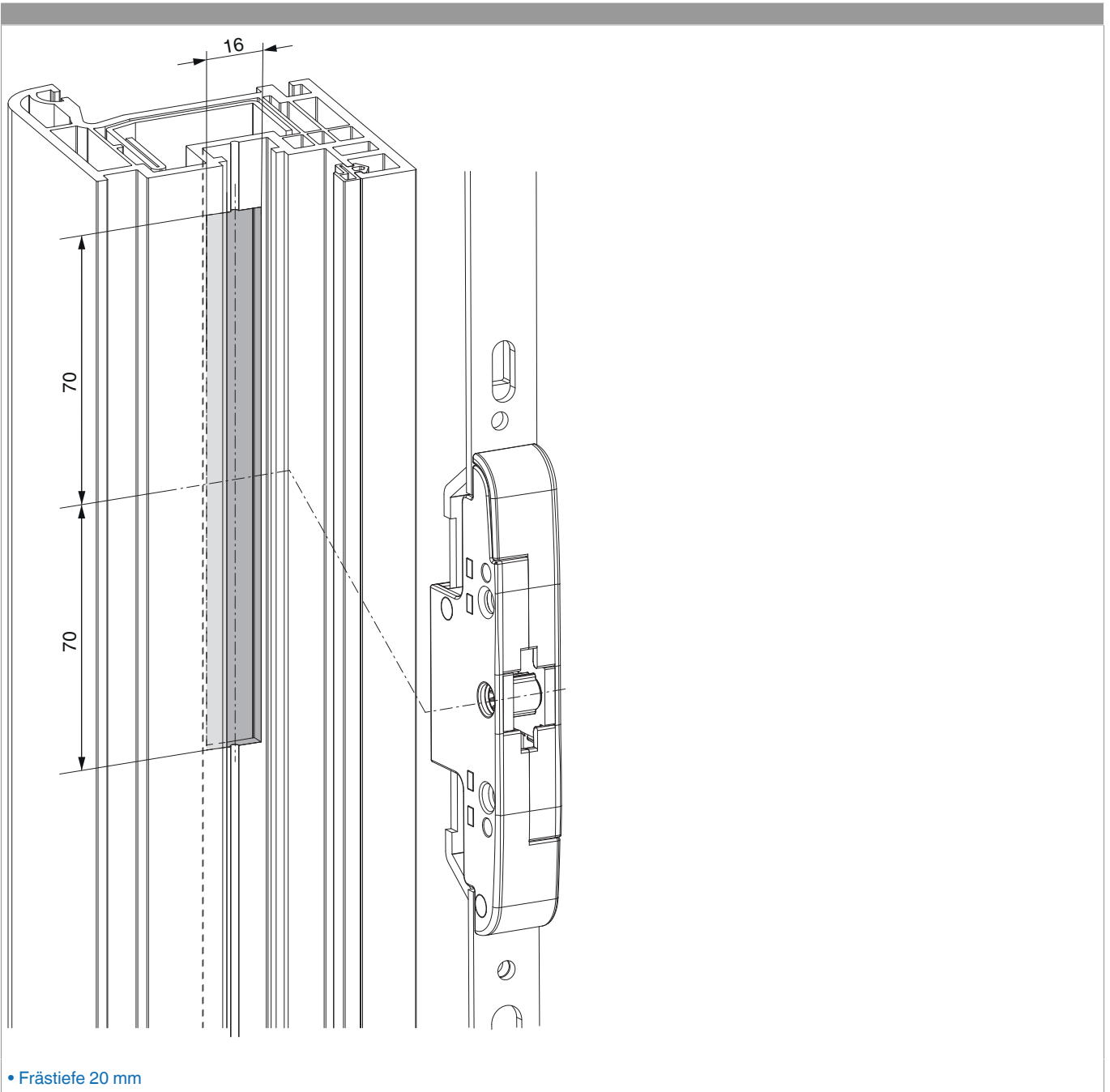
Abmessungen Getriebekasten



- Fräsbreite für Getriebekasten 16 mm
- Für Griffbefestigung M5 Schraube verwenden.



Fräsbild

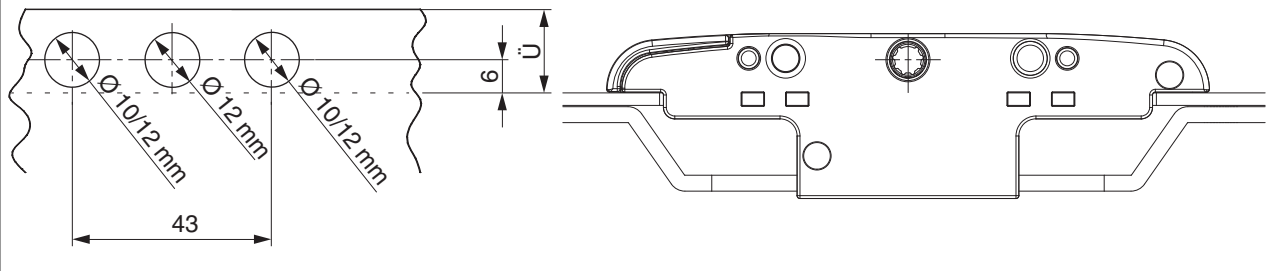




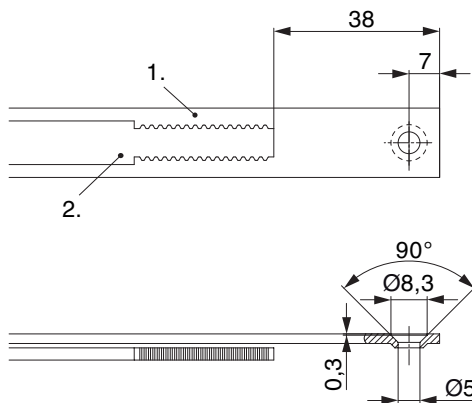
218246 - MM Getriebe fix DK DM -6 1950 mit 3 i.S. GM 1.050 FFH 1.701-1.950 silber

Bohrbild

Für Holz-, Kunststoff- und Aluminiumfenster



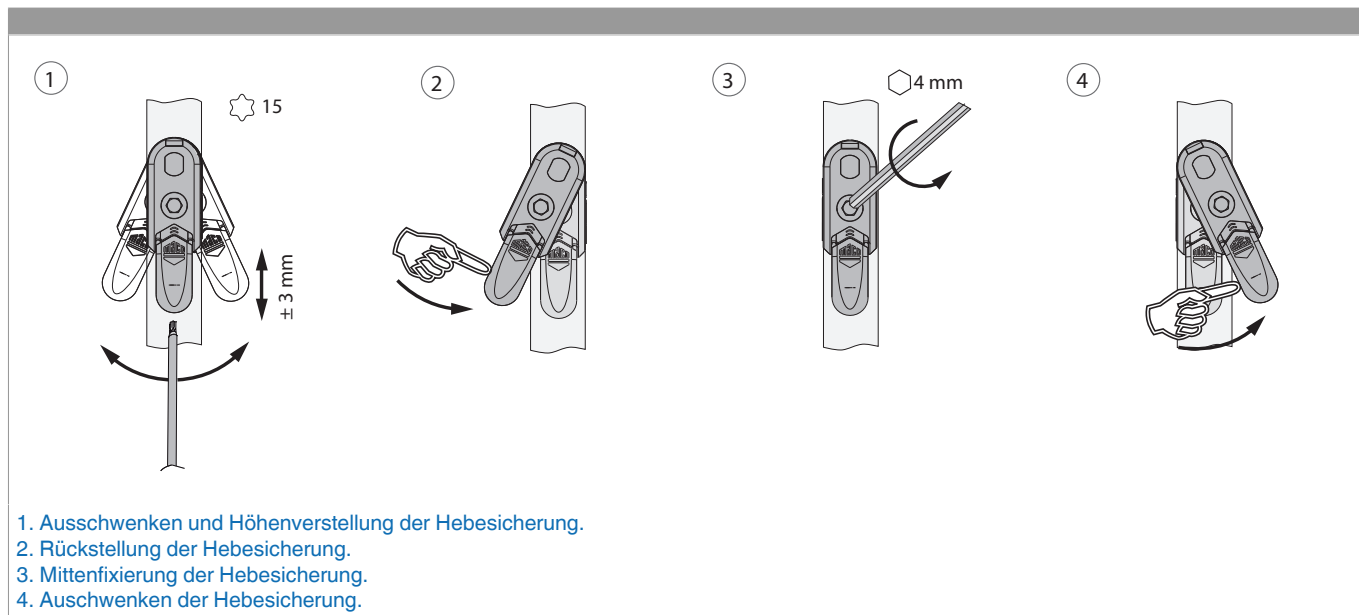
Stanzbild



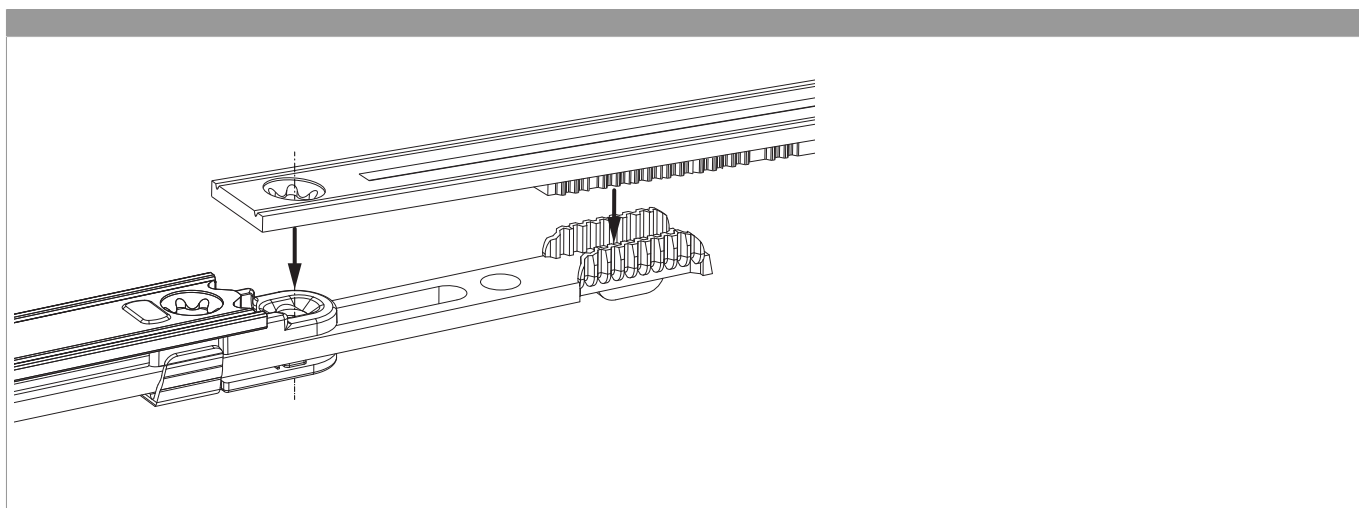
• Wir empfehlen die Schnittkanten von TRICOAT-PLUS Beschlagteilen mit dem TRICOAT-PLUS-Ausbesserungslack (Art. Nr. 358440) nachzubehandeln.

1. Stulp
2. Riegel

Ausschwenken und Einstellen der Hebesicherung



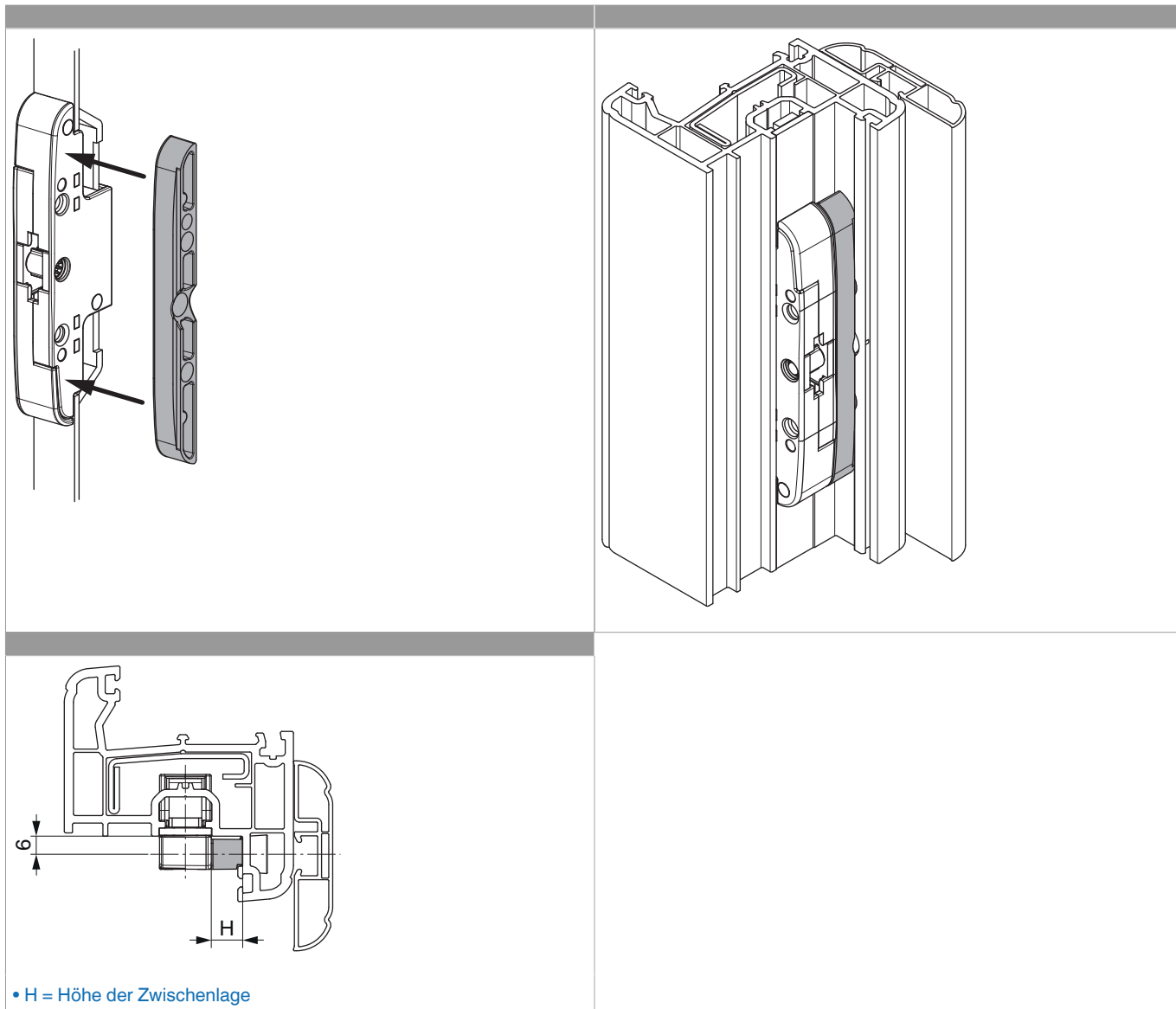
Zahnkastenverbindung





218246 - MM Getriebe fix DK DM -6 1950 mit 3 i.S. GM
1.050 FFH 1.701-1.950 silber

Montage Zwischenlage





Anpressdruckeinstellung

i.S Zapfen und Verschlusszapfen

