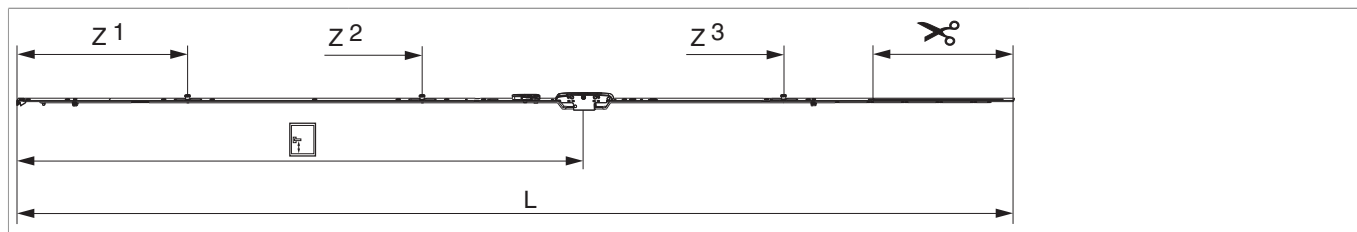




## 218247 - MM Getriebe fix DK DM -6 2200 mit 3 i.S. GM 1.050 FFH 1.951-2.200 silber

### Technische Zeichnung



		<b>L</b>							<b>Nº</b>
Silber	2200	2.096,5	-6	1.050	1.951 - 2.200	260,5	1	10	218247 <sup>1) 2) 3)</sup>

<sup>1)</sup> Empfehlung: Griffmaß sollte zwischen 1/3 und 1/2 von FFH sein.

<sup>2)</sup> Zubehör für Getriebe DM -6 (Adapter Art. Nr. 366719, Zwischenlage z.B. Art. Nr. 366006 ...) muss verwendet werden.

<sup>3)</sup> Das max. Drehmoment von 22 Nm darf beim Durchreißen des Zentralverschlusses nicht überschritten werden. Andernfalls ist ein Getriebe DM 6,5 mit frontalem Zwischengetriebe einzusetzen.

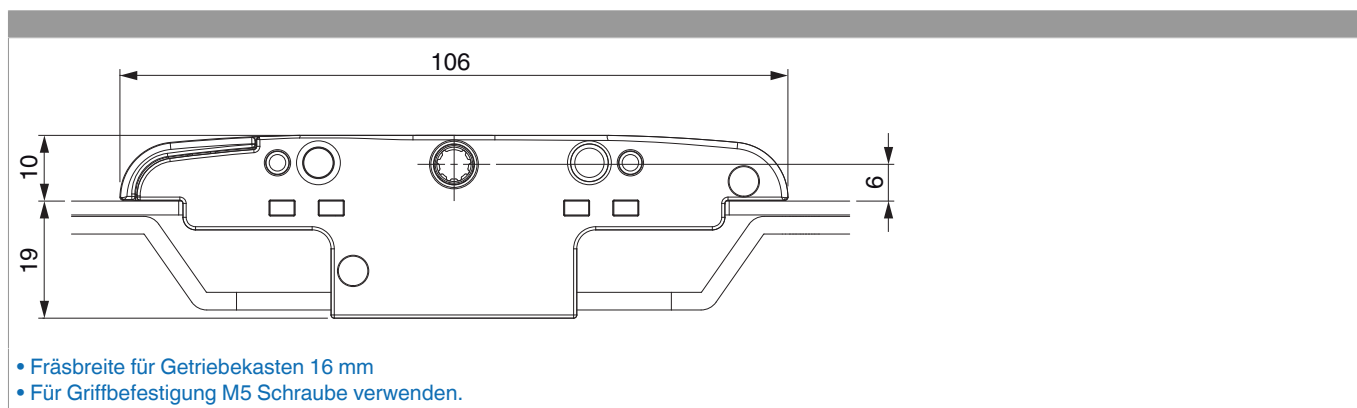
### Schraubpositionstabelle

<b>Nº</b>		1	2	3	4	5	6	7	8	9	10	11	12
218247	12	18,5	91,5	270	360	550	705	795	863,5	1.124	1.388	1.465	1.729

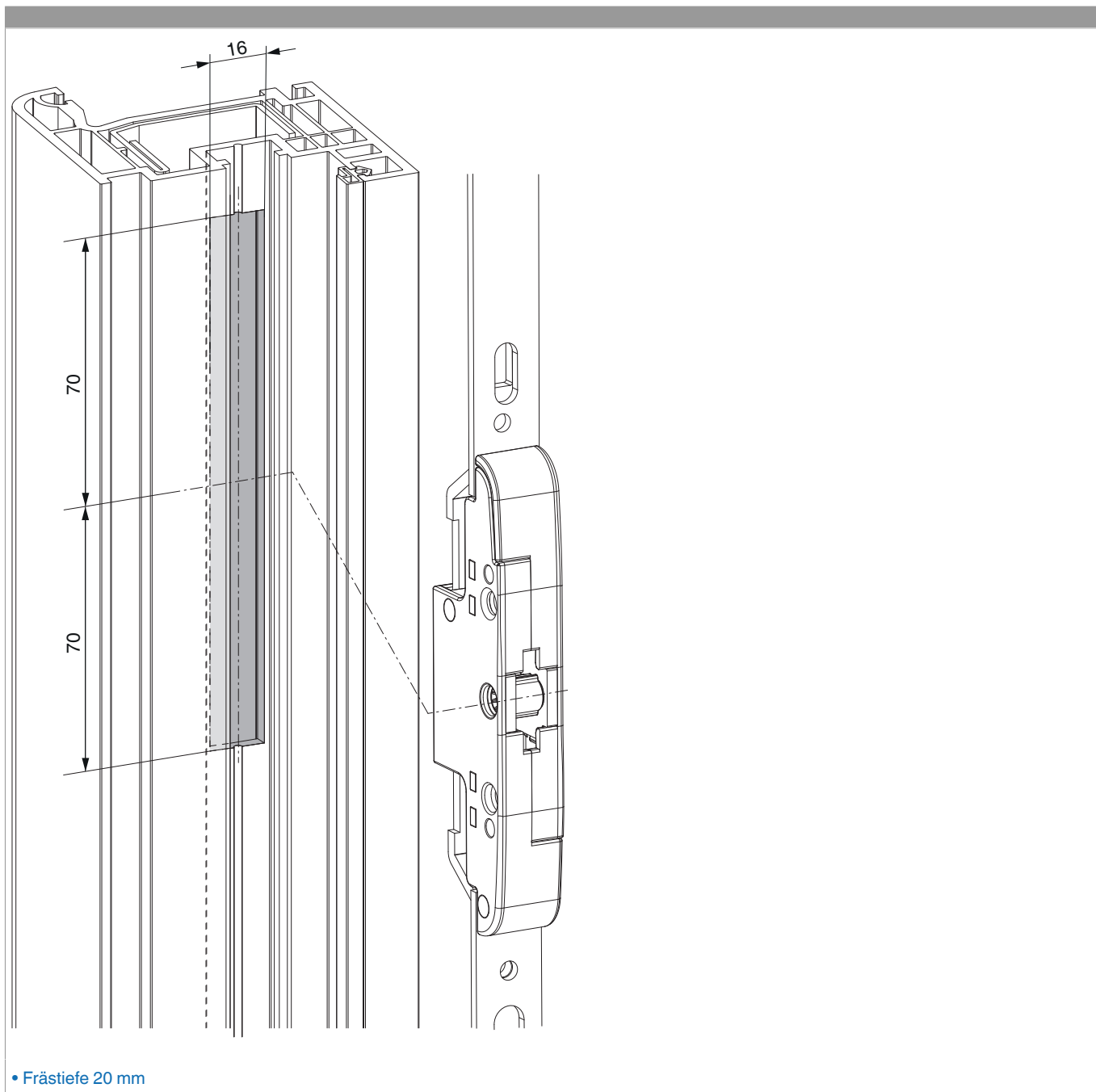
### Zapfensitztable

<b>Nº</b>		Z1	Z2	Z3	
218247	3	315	750	1.420	

### Abmessungen Getriebekasten



## Fräsbild

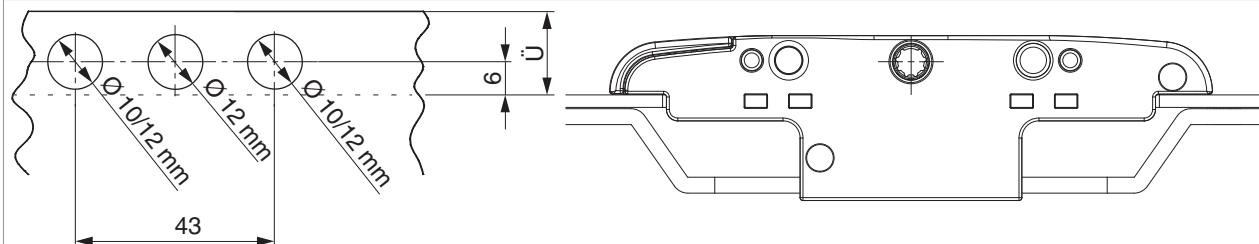




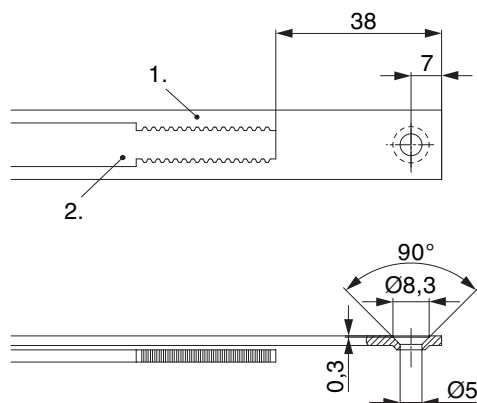
## 218247 - MM Getriebe fix DK DM -6 2200 mit 3 i.S. GM 1.050 FFH 1.951-2.200 silber

### Bohrbild

Für Holz-, Kunststoff- und Aluminiumfenster



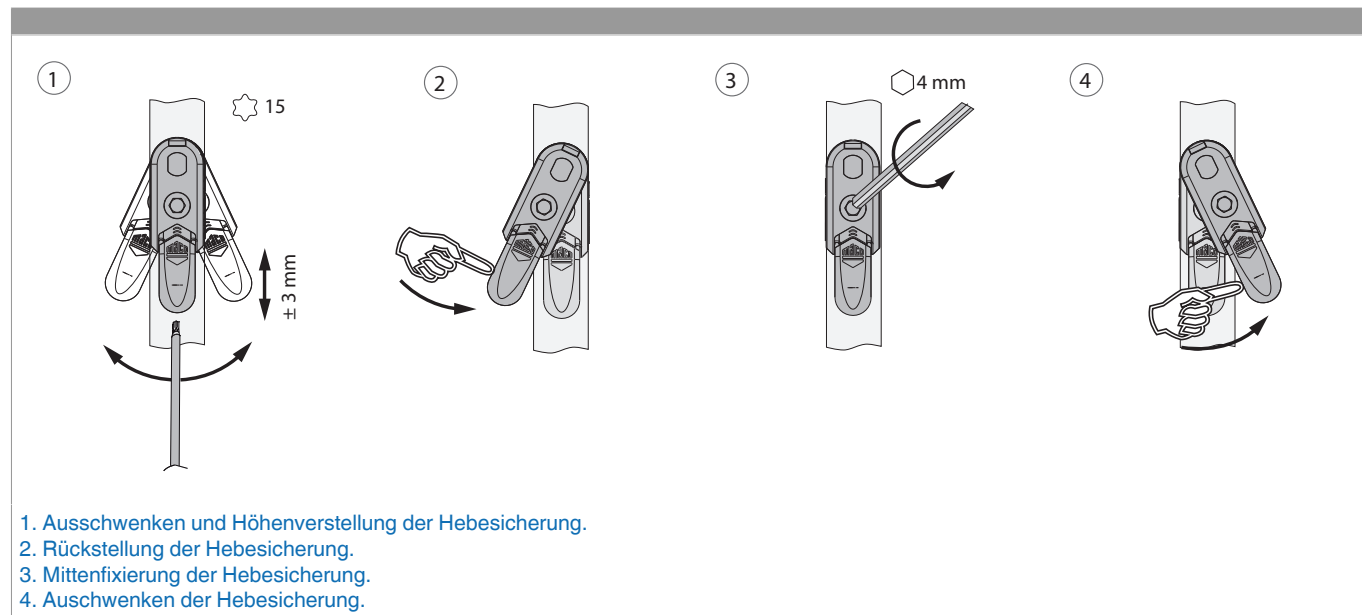
### Stanzbild



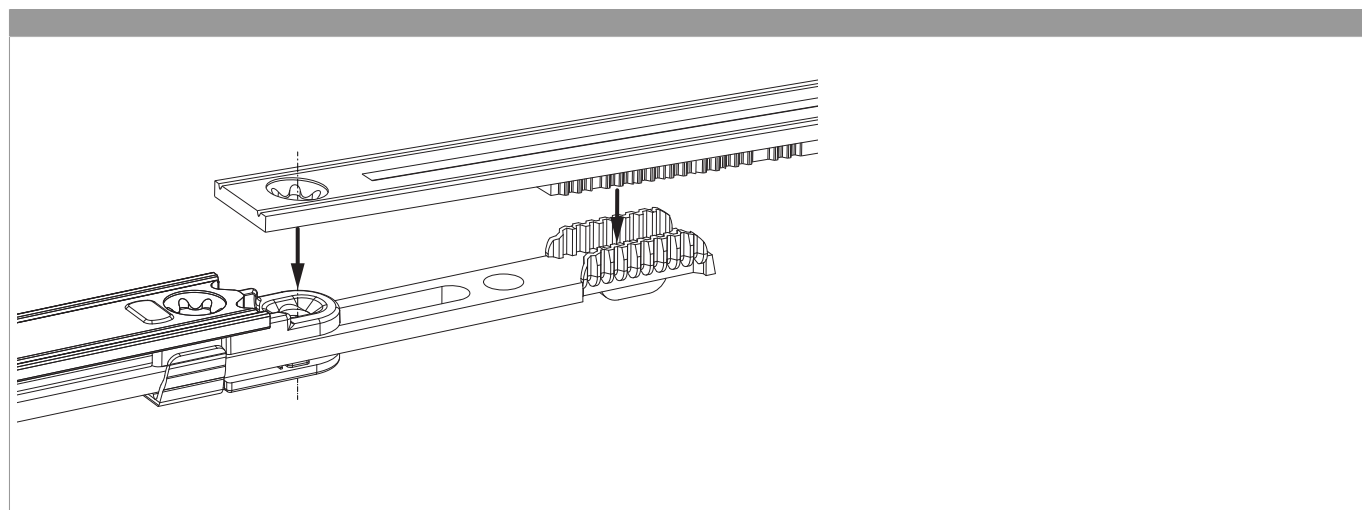
• Wir empfehlen die Schnittkanten von TRICOAT-PLUS Beschlagteilen mit dem TRICOAT-PLUS-Ausbesserungslack (Art. Nr. 358440) nachzubehandeln.

- 1. Stulp
- 2. Riegel

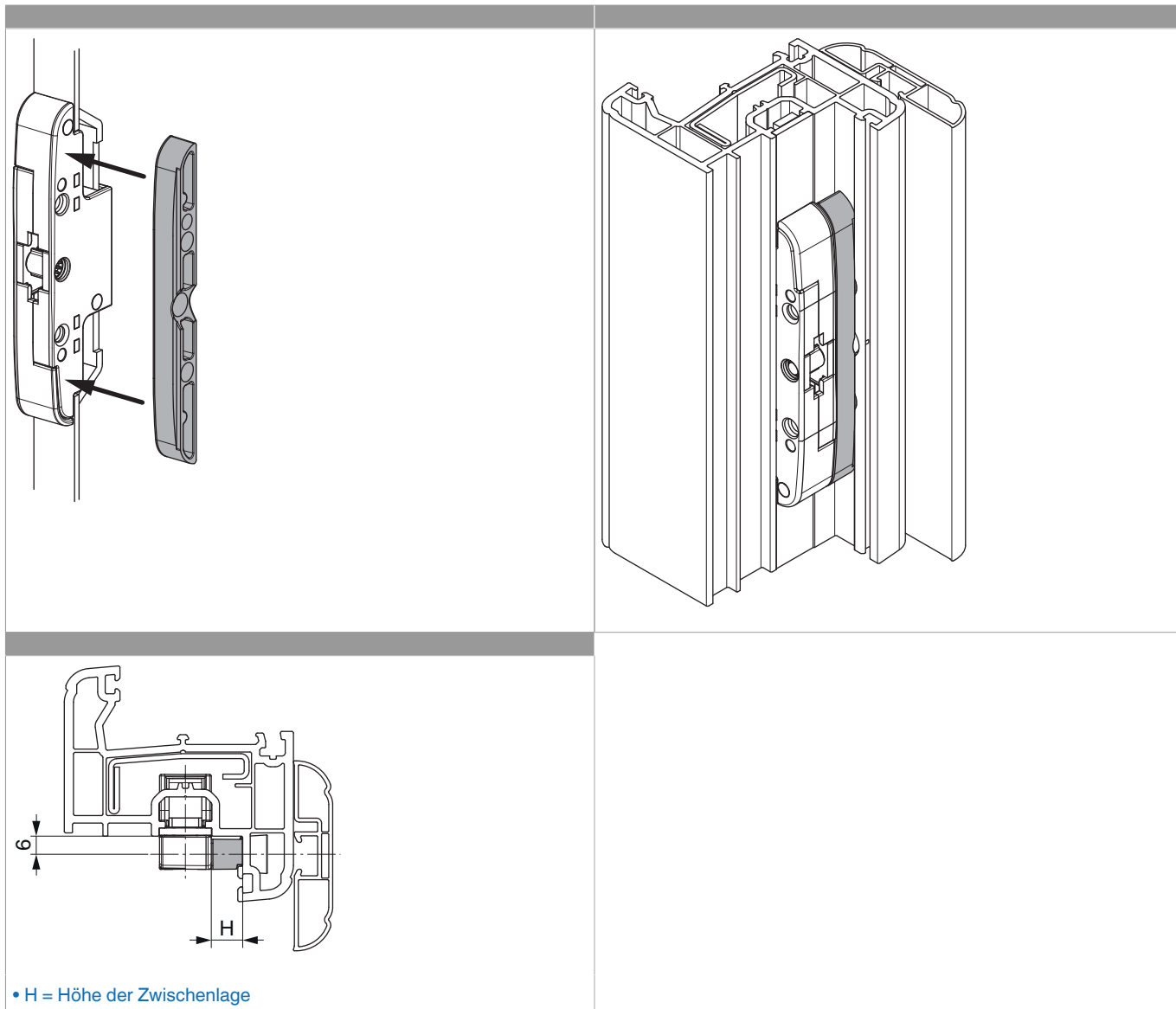
## Ausschwenken und Einstellen der Hebesicherung



## Zahnkastenverbindung



## Montage Zwischenlage



## Anpressdruckeinstellung

i.S Zapfen und Verschlusszapfen

