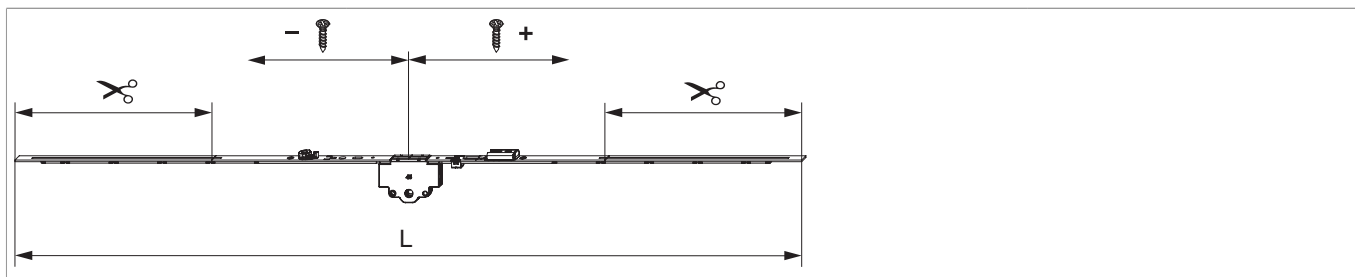




218225 - MM Getriebe variabel DR mit aufgeschweißtem Schließteil DM 50 1250 ohne Zapfen FFH 801-1.250 silber

Technische Zeichnung

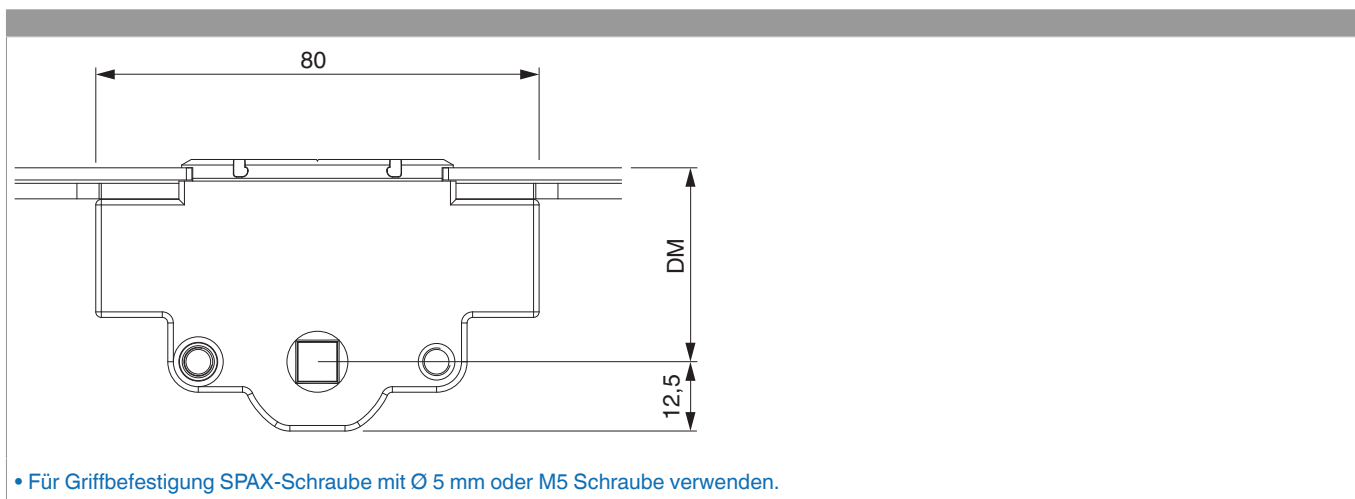


		L					No
Silber	1250	1.040	50	801 - 1.250	260	10	218225

Schraubpositionstabelle

No		1	2	3	4	5	6	7	8
218225	3	-158,5	129,5	149					

Abmessungen Getriebekasten

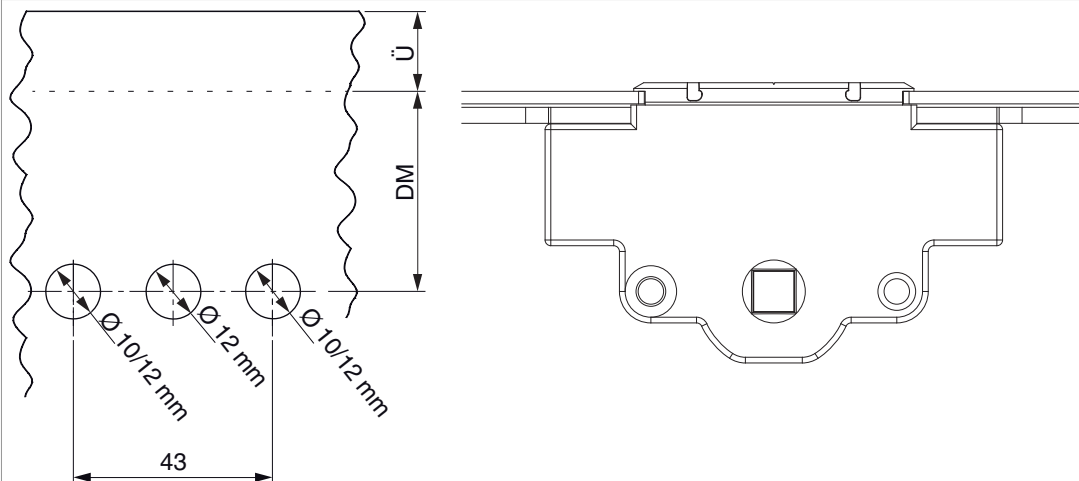




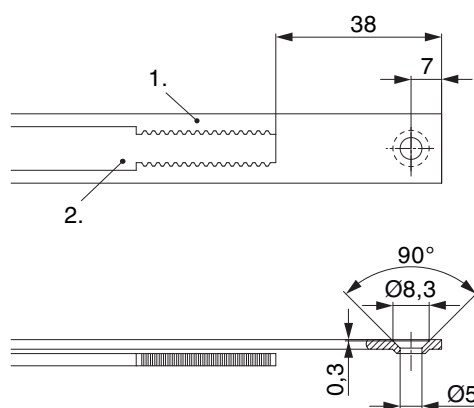
218225 - MM Getriebe variabel DR mit aufgeschweißtem Schließteil DM 50 1250 ohne Zapfen FFH 801-1.250 silber

Bohrbild

Für Holz-, Kunststoff- und Aluminiumfenster



Stanzbild



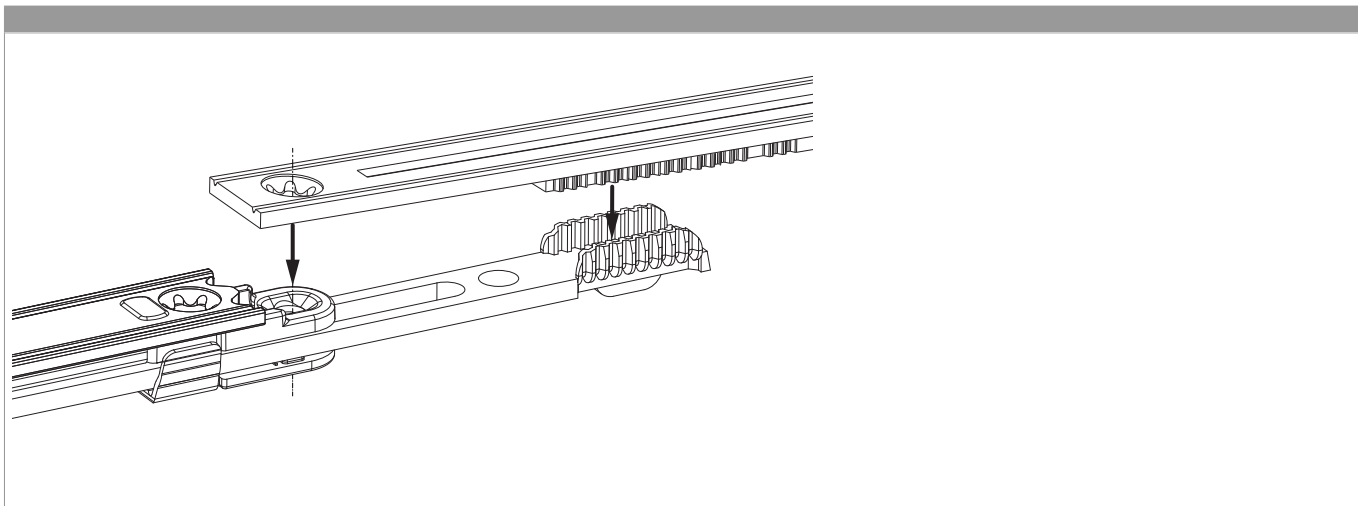
• Wir empfehlen die Schnittkanten von TRICOAT-PLUS Beschlagteilen mit dem TRICOAT-PLUS-Ausbesserungslack (Art. Nr. 358440) nachzubehandeln.

1. Stulp
2. Riegel

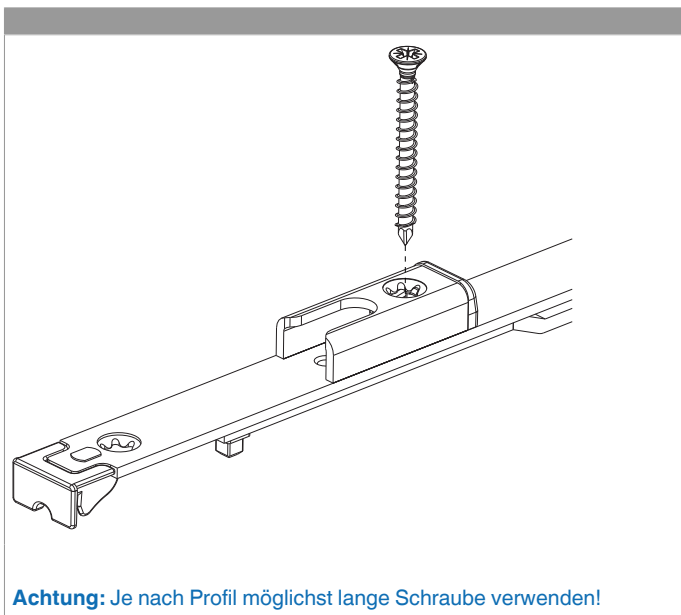


218225 - MM Getriebe variabel DR mit aufgeschweißtem Schließteil DM 50 1250 ohne Zapfen FFH 801-1.250 silber

Zahnkastenverbindung



Montage





218225 - MM Getriebe variabel DR mit aufgeschweißtem Schließteil DM 50 1250 ohne Zapfen FFH 801-1.250 silber

Funktion des Hebeteils am Stulpflügelgetriebe

